



M7 ANC

ノイズキャンセリング搭載
完全ワイヤレスイヤホン

取扱説明書

MODEL: BH521A

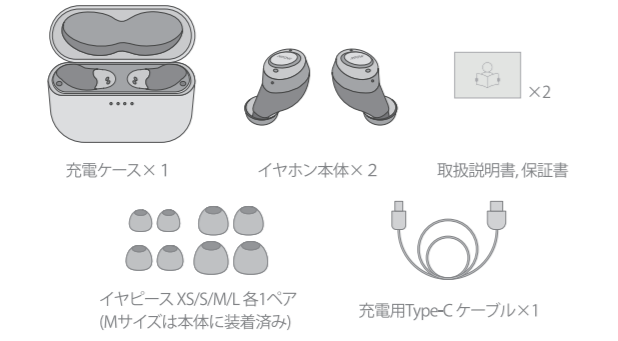
はじめに

この度はMPOW製品をお買い上げいただき、誠にありがとうございます。この取扱説明書は、イヤホンの使用方法や取り扱い方、安全のための注意事項などを記載しております。本取扱説明書をよくお読みのうえ、製品を安全にお使いください。

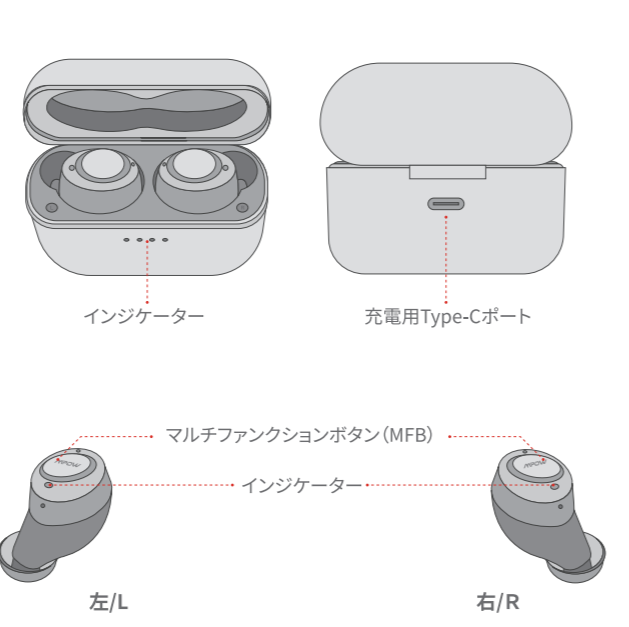
また、故障や紛失の際は、ご購入店舗までお問い合わせください。初期不良品の交換や自然故障の修理受付には、製品の購入を証明するレシートや領収書が必要となりますので本書と併せて大切に保管してください。

MPOW JAPANのサポートページもご利用ください。
<https://mpow.jp/pages/support>

パッケージリスト



各部名称



ペアリング

方法 1



1. イヤホンケースから取り出すと、自動でペアリングが開始します。
2. 右耳のLEDインジケータがオレンジ色と白色に点滅するので、接続デバイスのBluetooth設定画面から「M7 ANC」を選択することで、ペアリングが完了します。

ペアリング

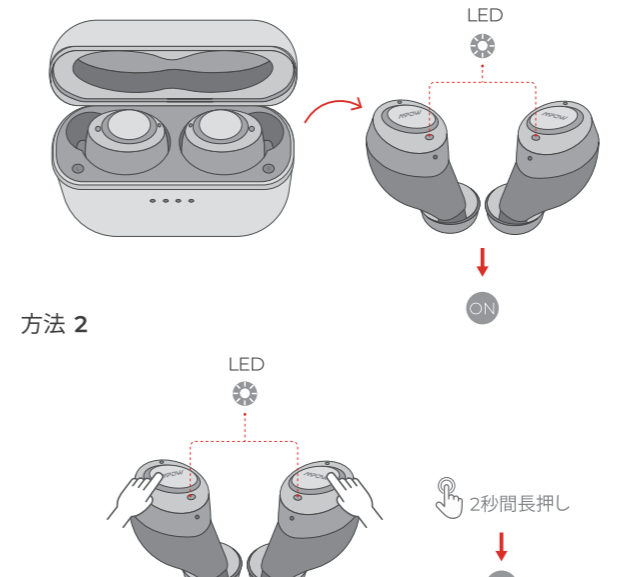
方法 2



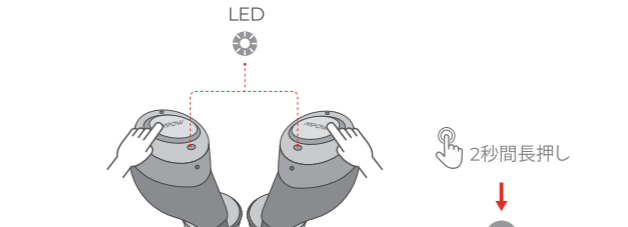
1. イヤホン側のペアリングモードがオフの場合は、左右のイヤホンを同時に2秒間押し続けて起動します。ペアリングモードに入り、右耳のLEDインジケータがオレンジ色と白色に点滅します。
2. 接続デバイスのBluetooth設定画面から「M7 ANC」を選択してください。
注意: スマートフォン1にイヤホンが接続されている場合、スマートフォン1のBluetooth機能をオフしてから、スマートフォン2とのペアリングをお試しください。

オン

方法 1

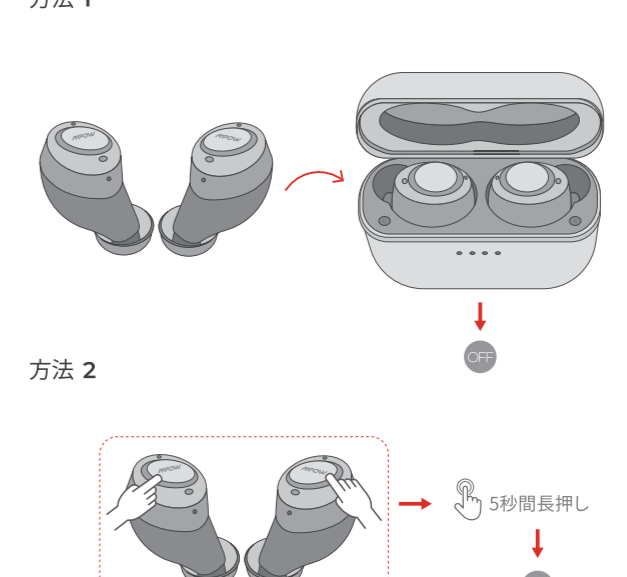


方法 2

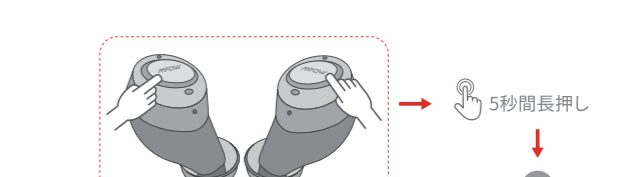


オフ

方法 1



方法 2



イヤホンの装着方法



イヤピースの大きさが合わなかったり、低域の不足や音漏れ等を感じたりする場合は、左右それぞれの耳にフィットするサイズに適宜交換してください。

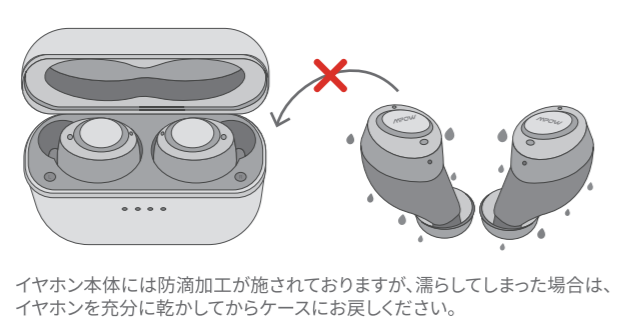
イヤホンのタッチコントロールの使い方

- 音量を上げる/下げる MFBボタンを1回タッチする
- 音楽の再生/一時停止 MFBボタンを2回タッチする
- 曲送り/曲戻し MFBボタンを3回タッチする
- 着信の応答 MFBボタンを2回タッチする
- 通話を切る MFBボタンを2回タッチする
- 着信の拒否 着信中にMFBボタンを2秒間長押し
- アンビエントモード L側のMFBボタンを2秒間長押し
- ANCをオン/オフ アンビエントモードの状態ではL側のMFBボタンを2秒間長押し
- 音声アシスタントの起動 R側のMFBボタンを2秒間長押し

リセット

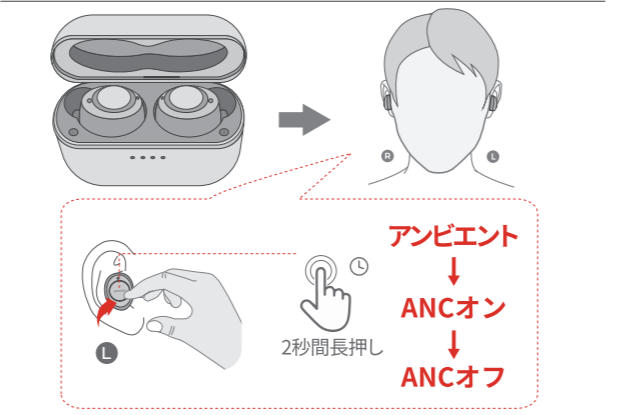


イヤホンを濡らしてしまった場合



イヤホン本体には防滴加工が施されていますが、濡らしてしまった場合は、イヤホンを充分に乾かしてからケースにお戻しください。

ANC(ノイズキャンセリング)/アンビエントモード



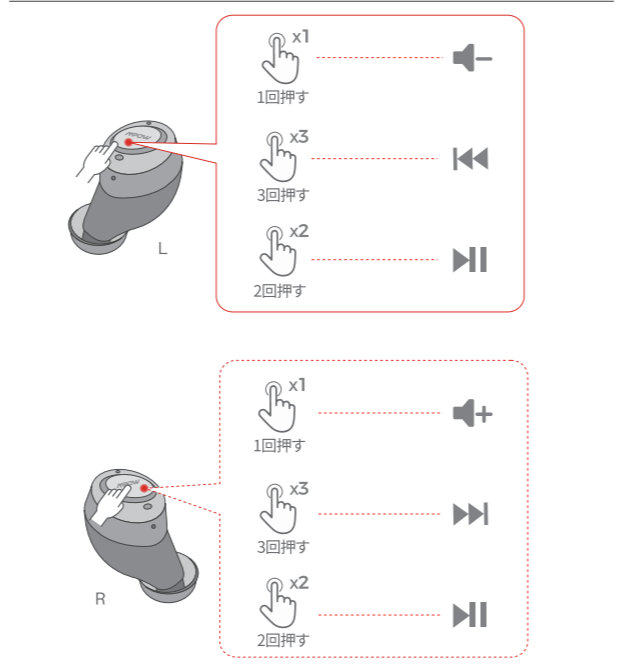
<ANC(アクティブノイズキャンセリング)モード>
両耳モードでの使用時、アンビエントモードがオンの際に、左側のイヤホンを2秒間長押ししてANCをオンにすることができます。さらに2度、2秒間長押し操作をすることで、ANCをオフにすることができます。

<アンビエントモード>
アンビエントモードをオンにすると周囲の音を取り込むことができます。周囲の状況に注意を払いたい場合や会話をする際に便利な機能です。

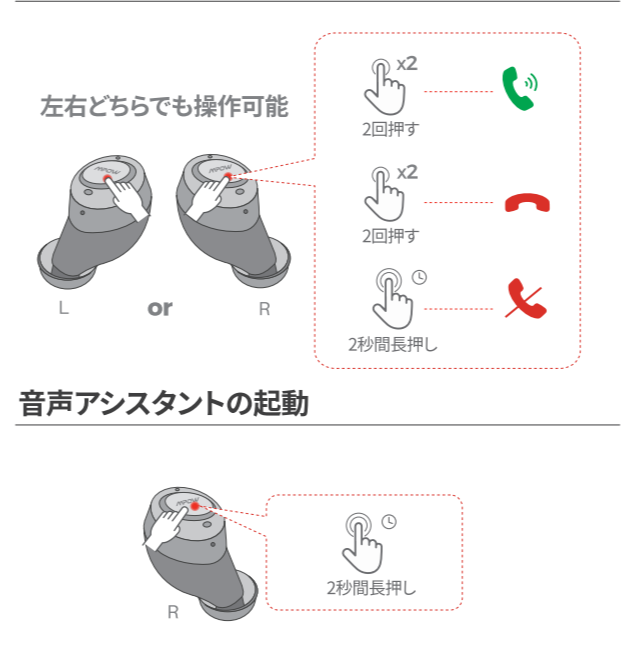
操作方法: 左側のイヤホンを2秒間長押しするとアンビエントモードになります。(アンビエントモード→ANCオン→ANCオフの順番に切り替わります)

注意: ノイズキャンセリング機能(ANC)は両耳での使用時のみ有効です。片耳モードでは、ANCを使用することはできません。また、イヤホンの電源をオフにすると、その都度ANCはオフになります。

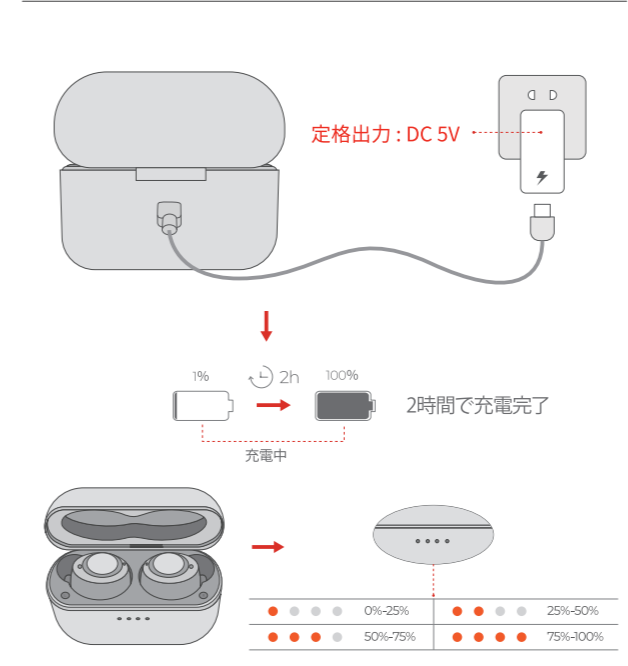
音楽



着信



充電



注意事項

- 火気のそばや高温多湿な場所(浴室など)に放置しないでください。
 - 直射日光の当たる場所または非常に高温の環境下に放置しないでください。
 - 製品を分解しないでください。故障の原因となり、保証の対象外となります。
 - 製品を床に落としたり、硬いもので叩いたりしないでください。
 - 化学薬品や洗剤で製品を洗浄しないでください。
 - 鋭利な物で表面をこすらないでください。
- 廃棄するときのお願い**
内蔵している電池はリサイクル可能な貴重な資源です。本機の廃棄に際しては一般ごみ(不燃ごみ)と一緒に廃棄せず、お住まいの市区町村の条例に従ってください。
- 警告**
- ⚠ 電池残量がなくなってから廃棄する製品廃棄後に発熱・発火・破裂を起こす原因となります。
 - ⚠ 電池の液がもれたときは、素手で触らない
 - 液が目に入ったときは、失明のおそれがあります。目をごすらずに、すぐにきれいな水で洗ったあと、医師にご相談ください。液が身体や衣服に付いたときは、皮膚の炎症やけがの原因になります。音量が0になっていないかご確認ください。
 - きれいな水で十分に洗い流したあと、医師にご相談ください。

困った時は

- Q: 本製品を起動できない。
 - A: 製品に十分な電池残量があるかご確認ください。充電ケーブルを接続し、インジケータで電池残量をご確認ください。
 - Q: ペアリングできない。
 - A: 接続先がBluetooth対応デバイスかご確認ください。製品とデバイスを近くに設置し、製品がペアリングモードになっていることをご確認ください。製品がペアリングモードにならない場合、製品のリセットをお試しください。
 - Q: 製品から音が出ない。
 - A: デバイスと接続されていることを、デバイス側のBluetooth設定などからご確認ください。他のデバイスに接続されていないかご確認ください。音量が0になっていないかご確認ください。
- サポート**
ご使用方法などお困りの際は、以下のMPOW JAPANサポートページよりお問い合わせください。
<https://mpow.jp/pages/support>

