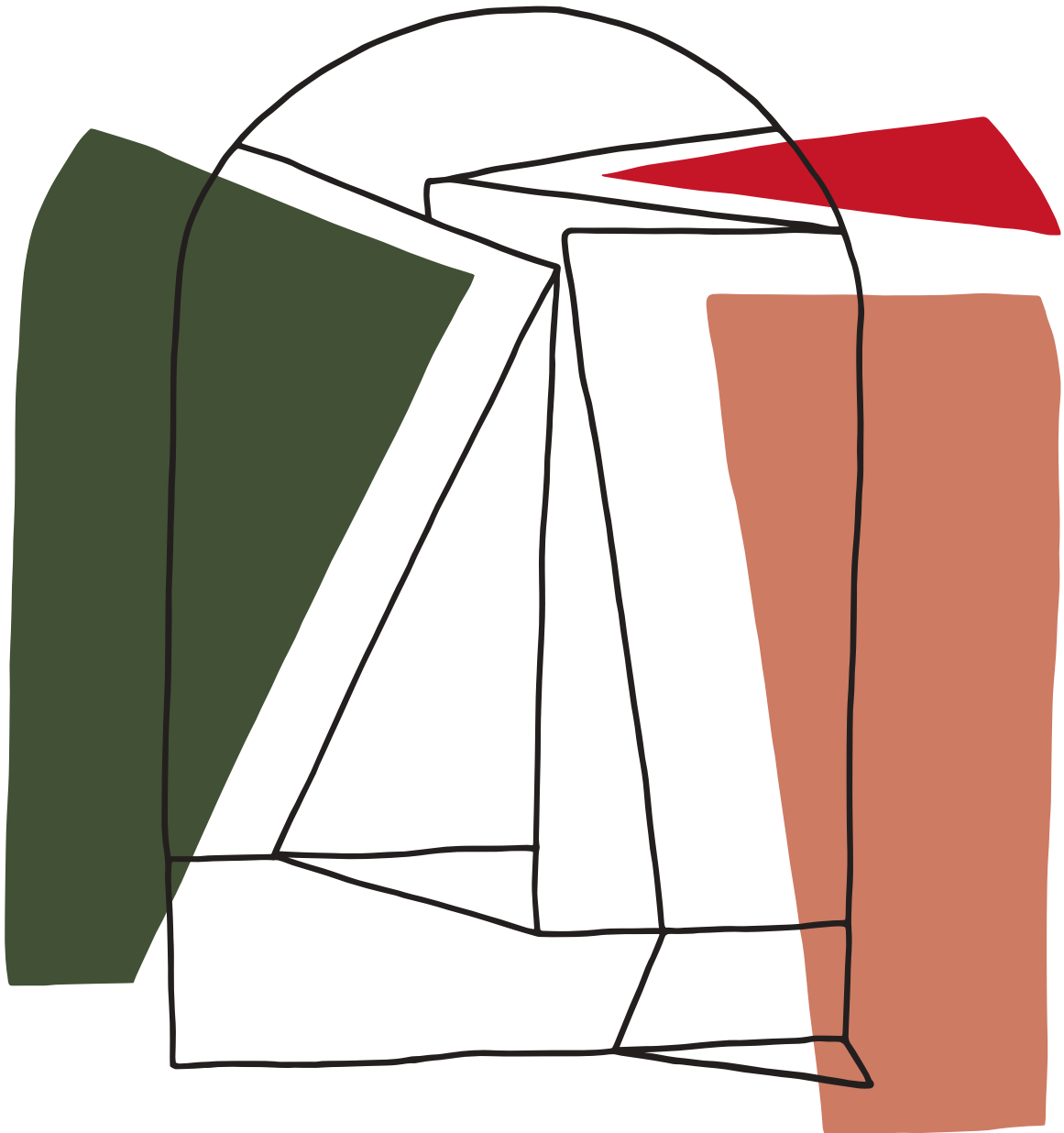


ÉLITIS

Auteur & Éditeur.

Mural



ÉLITIS

Auteur & Éditeur.



Cette année, découvrez non pas une mais plusieurs techniques ultra-innovantes qui surprennent les sens et les déconcertent. Avec l'impression 3D laquée et la gravure laser, mettons ensemble au mur des œuvres sidérantes, façon galerie d'art contemporain. Pour une ambiance plus craft, laissez un nouvel effet de toile enduite apaiser l'atmosphère ou invitez le bois sculpté à afficher au mur son relief...

This year discover not one, but several ultra-innovative techniques that surprise and confound the senses. With lacquered 3D printing and laser engraving, place astonishing works on the walls, like those of a contemporary art gallery. For a more craft-like feel, invite a new coated-canvas to soothe the atmosphere or welcome carved wood to display its exquisite relief in the room...

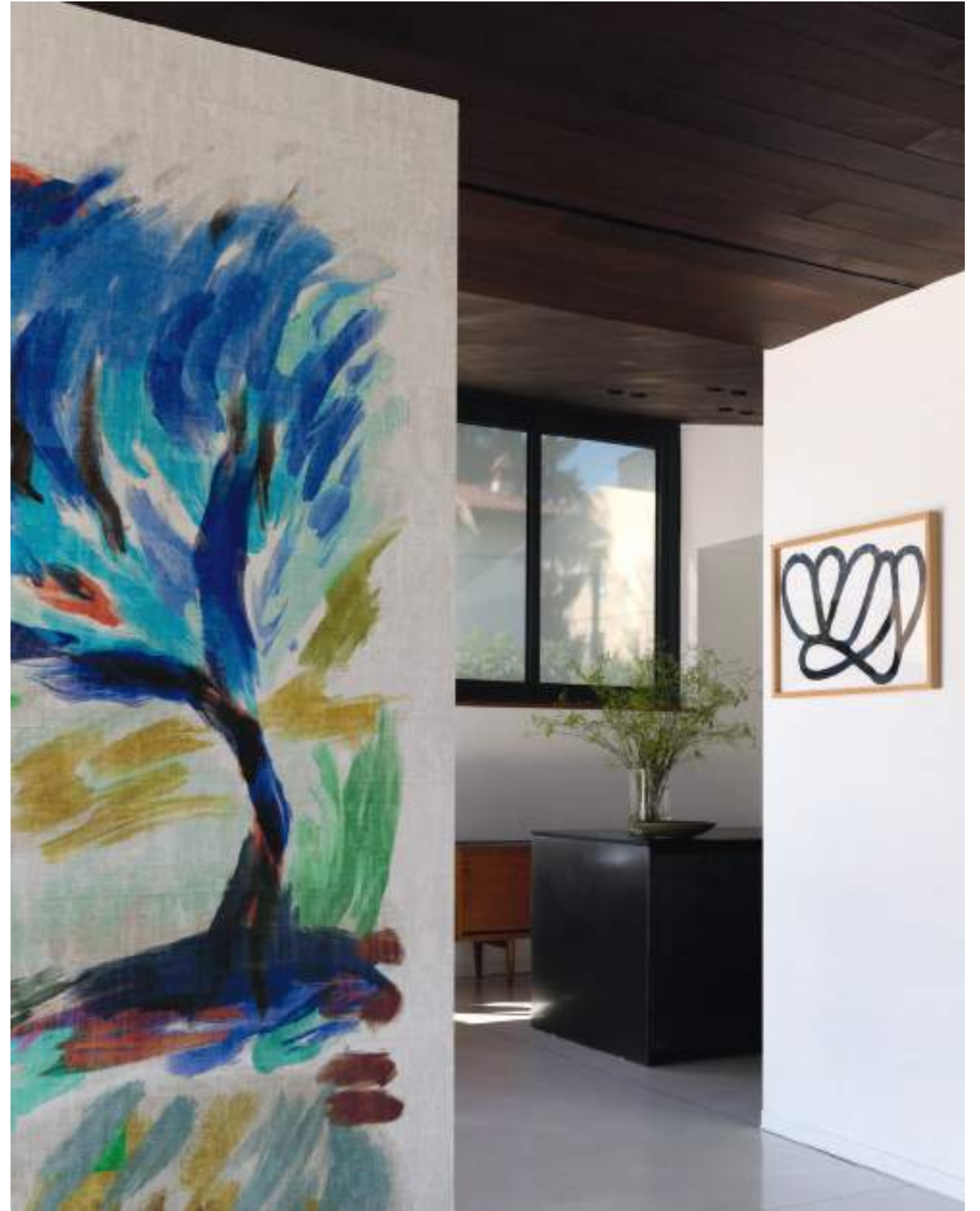














LA CARAVANE

On raconte à Séoul que la chance serait retenue dans les plis du Pojagi. Quand ce tissu du quotidien se réinvente en toile enduite, et prête ses calepinages au mur, le bonheur s'y cache-t-il toujours ? Nous l'avons vu réapparaître entre les larges mailles des tissages d'abaca et de raphia. Sur la toile, dans les grands aplats de couleurs, zébrés de coutures apparentes, il a l'élégance d'un cadeau doux et apaisant, terrestre, parfois presque délavé d'avoir été transmis et raccordé de génération en génération, mais toujours aussi apaisant.

Des calepinages de toile enduite, reprenant un effet de raphia ou d'abaca dans des coloris sereins et mélodiques.

It is said in Seoul that luck is tucked away in the folds of the Pojagi fabric. When this everyday fabric reinvents itself as a coated canvas, and lends its patchwork to walls, is good fortune still hidden within the seams ? We have seen it reappear between the large meshes of abaca and raffia weaves. On the canvas, in large flat areas of color, streaked with visible stitching, it has the elegance of a soft and soothing gift, earthy, sometimes almost faded from having been passed down and pieced together throughout the generations, but still, ever so soothing.

Coated canvas pattern layouts, echoing a raffia or abaca effect in serene and melodic colors.

PAPIER PEINT / WALLPAPER

VINYLE GAUFRÉ À L'ASPECT DE TISSAGE DE RAPHA
/ *EMBOSSSED VINYL WITH RAFFIA WEAVE ASPECT*



VP 880 02



VP 880 15



VP 880 17



VP 880 21



VP 880 22



VP 880 23



VP 880 24



VP 880 25



VP 880 26

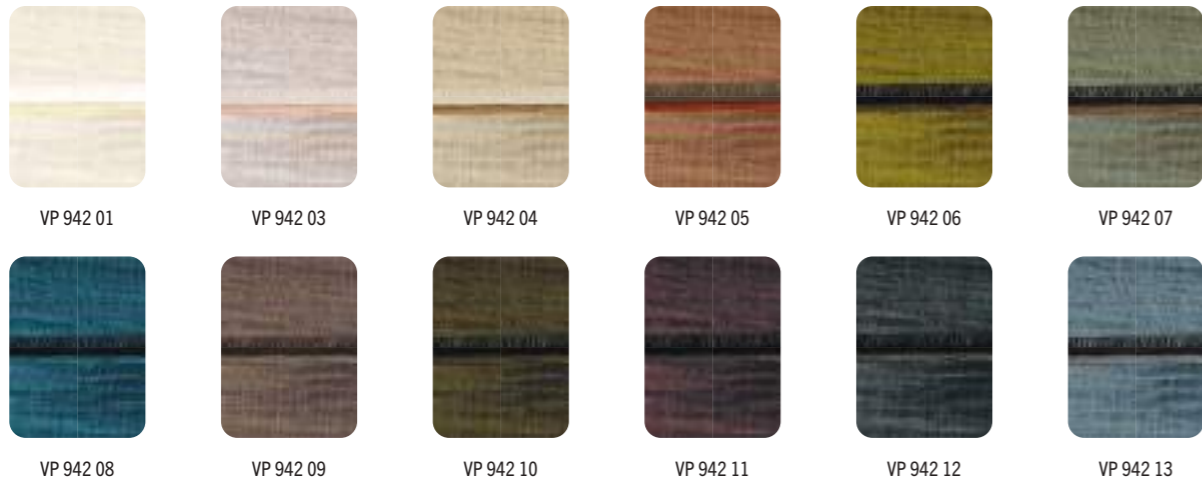


VP 880 27

ATELIER D'ARTISTE Rouleau de longueur 10m x largeur 1m / Roll of length 10m (11 yd) x width 1m (39")

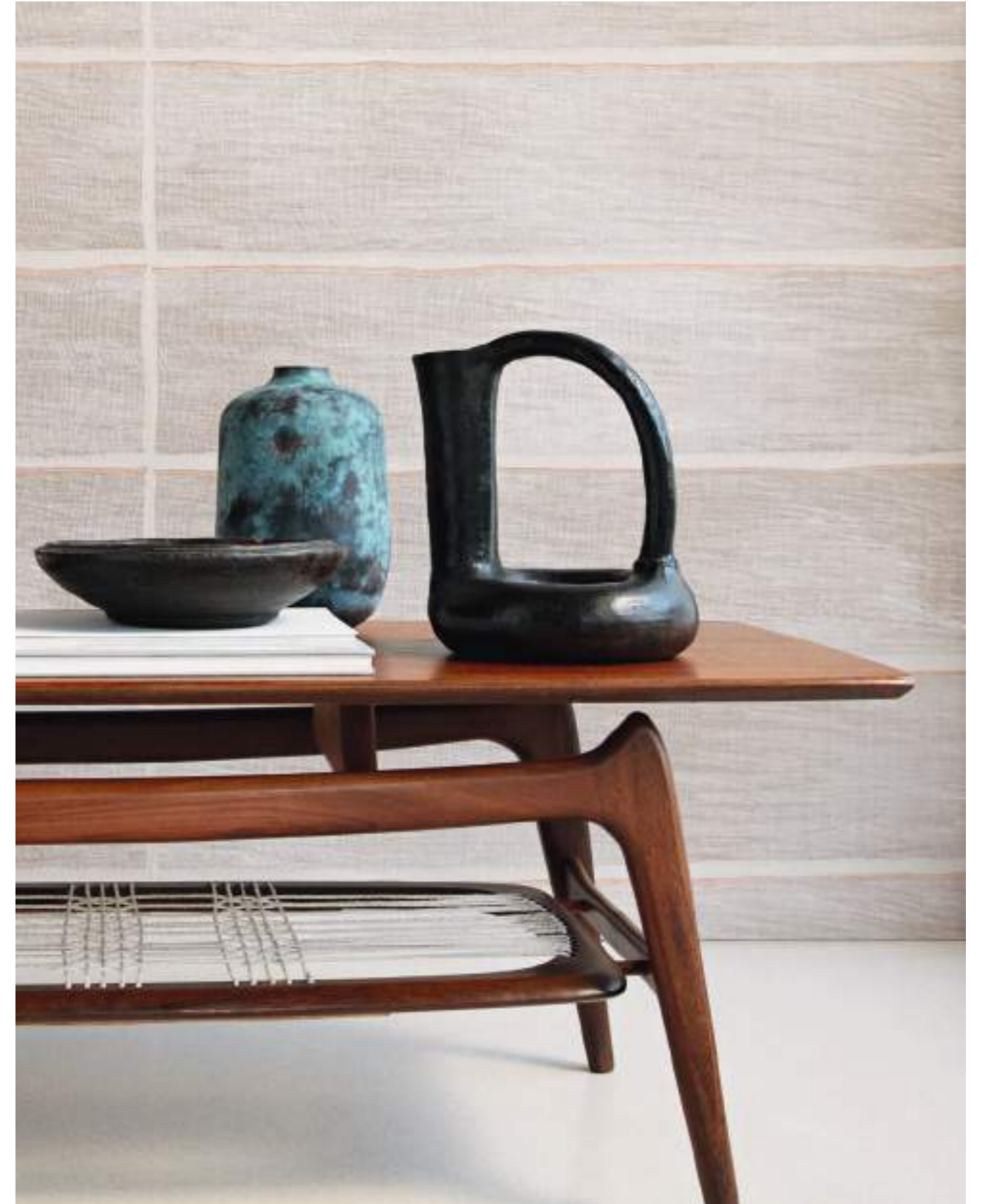
- 1 • **ESPRIT DE CHARME** VP 880 02 | 2 • **MÉNAGER SES ARRIÈRES** VP 880 15 | 3 • **GARDER SES CERTITUDES** VP 880 17 | 4 • **LE MESSAGE DU SILENCE** VP 880 21 | 5 • **APAIANTE ET FEUTRÉE** VP 880 22 | 6 • **BRUMES EXISTENTIELLES** VP 880 23 | 7 • **VOYAGES INTÉRIEURS** VP 880 24 | 8 • **UNE ÉCRITURE ARTISTIQUE** VP 880 25 | 9 • **CHÂTAIGNE D'ARCADIE** VP 880 26 | 10 • **PLONGER DANS L'IMAGINAIRE** VP 880 27 |





MOSHI MOSHI Rouleau de longueur 10m x largeur 1m / Roll of length 10m (11 yd) x width 1m (39")

- 1 • LE COMMENCEMENT DES TEMPS VP 942 01 | 2 • L'ÉQUILIBRE DES FORMES VP 942 03 | 3 • PASSION INTEMPORELLE VP 942 04 |
 4 • CONQUÉRIR LES CŒURS VP 942 05 | 5 • EMOTION SINGULIÈRE VP 942 06 | 6 • UNE CHARGE SYMBOLIQUE VP 942 07 |
 7 • PLAISIR SENSORIEL VP 942 08 | 8 • ACCUEILLIR L'IMPRÉVU VP 942 09 | 9 • VALEUR ANCESTRALE VP 942 10 |
 10 • DONNER DU SENS VP 942 11 | 11 • PORTEUR D'UNE HISTOIRE VP 942 12 | 12 • UN SANCTUAIRE INTIME VP 942 13 |







VP 943 01



VP 943 02



VP 943 03



VP 943 04



VP 943 05



VP 943 06



VP 943 07



VP 943 08

CHOGAK Rouleau de longueur 10m x largeur 1m / Roll of length 10m (11 yd) x width 1m (39")

- 1 • UN VÉRITABLE ENCHANTEMENT VP 943 01 | 2 • PORTEUR DE PAIX VP 943 02 | 3 • L'APPEL AU SENSIBLE VP 943 03 |
4 • UNE GRÂCE NATURELLE VP 943 04 | 5 • L'ESPRIT DES VOYAGES VP 943 05 | 6 • LA POÉSIE DES ÉPICES VP 943 06 |
7 • UNE PART DE MYSTÈRE VP 943 07 | 8 • LA NUIT DES TEMPS VP 943 08 |







VP 944 02



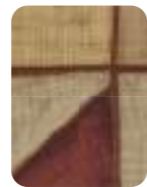
VP 944 03



VP 944 04



VP 944 05



VP 944 06



VP 944 07



VP 944 08



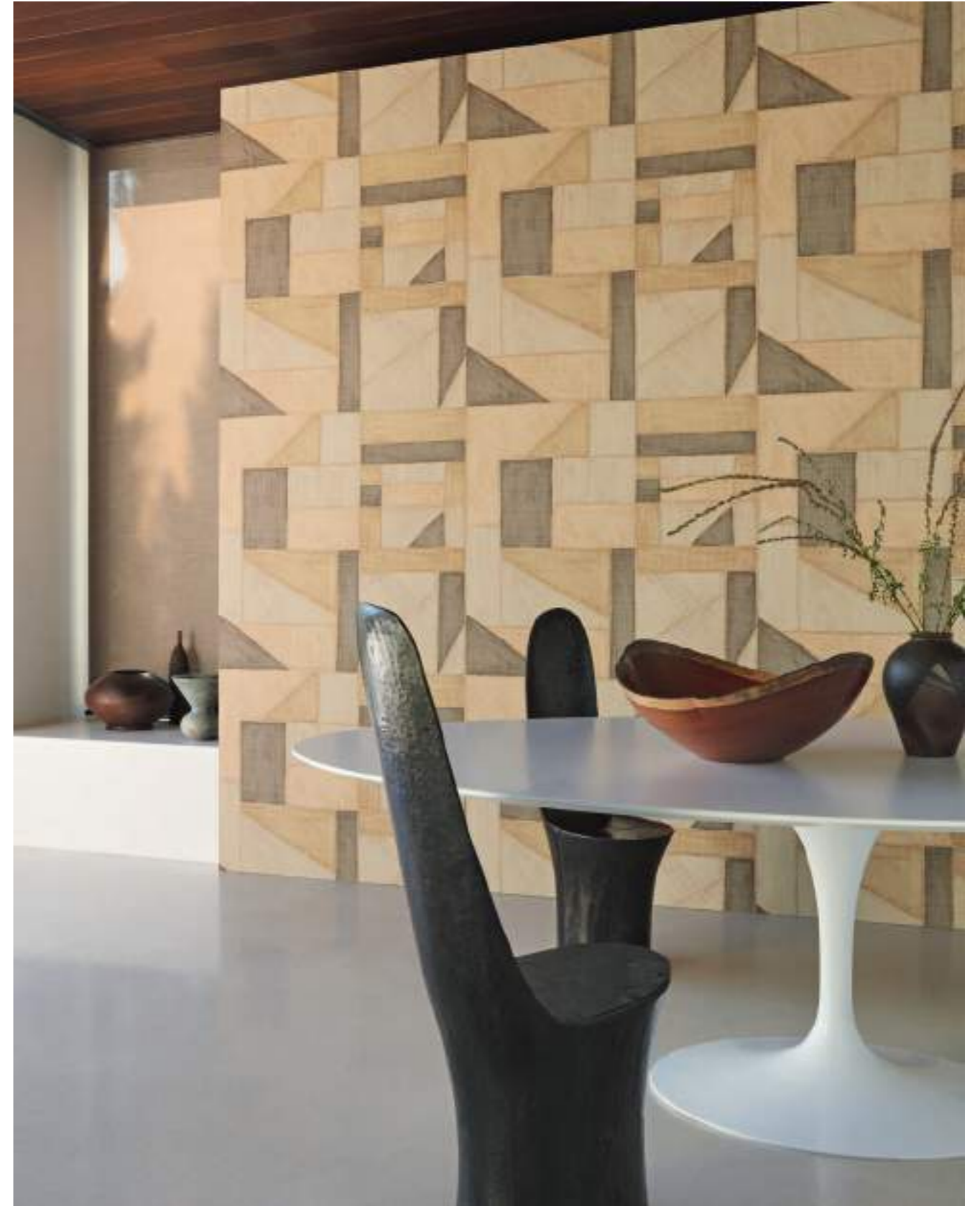
VP 944 09



VP 944 10

KUNGBO Rouleau de longueur 10m X largeur 1m / Roll of length 10m (11 yd) X width 1m (39")

1 • **TOUT EN POÉSIE** VP 944 02 | 2 • **LA PATIENCE DU TEMPS** VP 944 03 | 3 • **LE TALENT DE L'ARTISAN** VP 944 04 | 4 • **LE FRUIT D'UN SAVOIR FAIRE** VP 944 05 | 5 • **SYMBOLE TRIBAL** VP 944 06 | 6 • **AVEC DES DOIGTS DE FÉE** VP 944 07 | 7 • **DES GENS AU BOUT DES DOIGTS** VP 944 08 | 8 • **LA PLACE DU HASARD** VP 944 09 | 9 • **UNE SIGNATURE CRÉATIVE** VP 944 10 |





VP 945 01

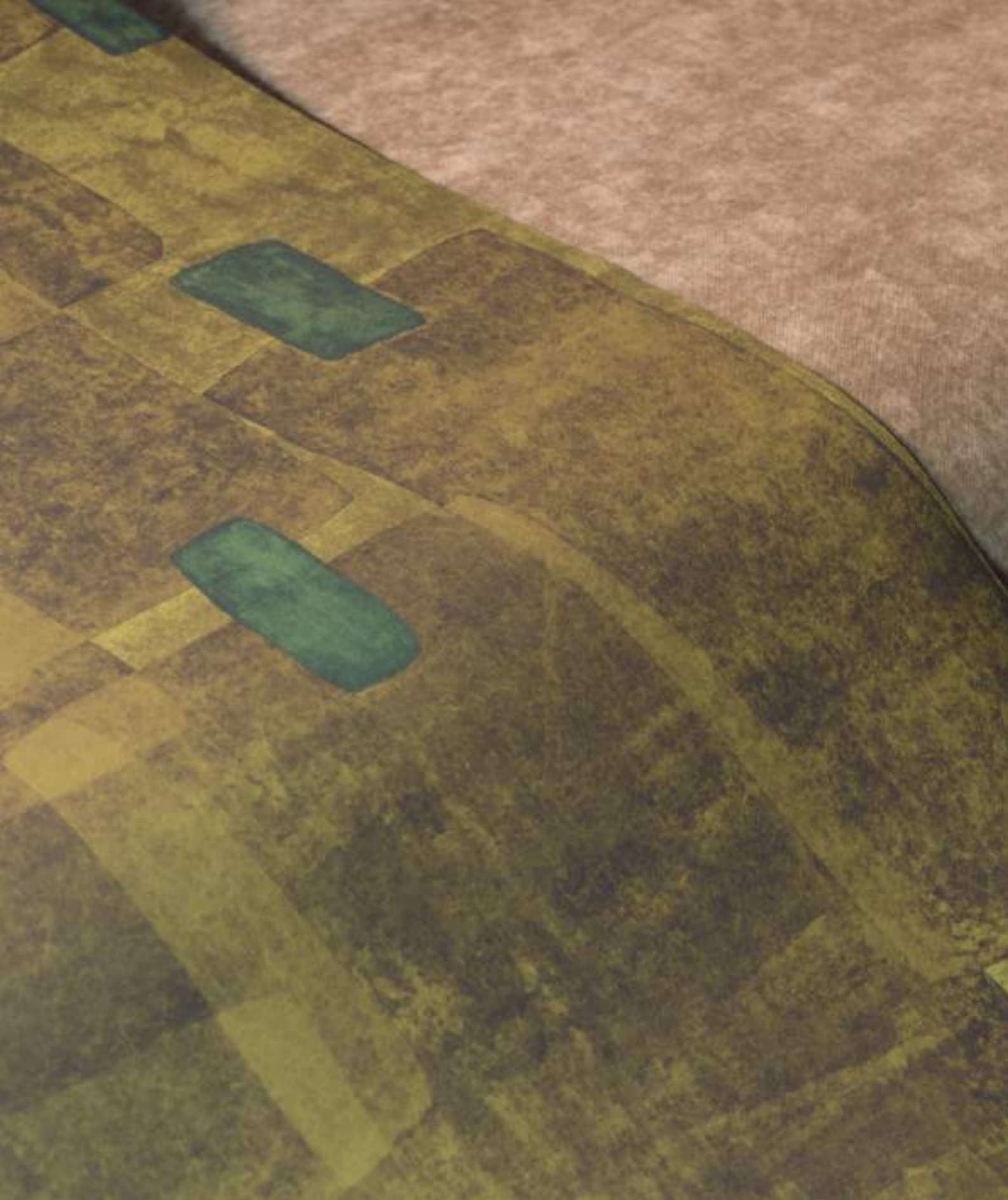
AU PIED DU VENTOUX Standard en 3m x 3m disponible en 3 lés de 1m ou Sur mesure / *Standard of 3m x 3m (118"x118") available in 3 drops of 1m (39") or Custom size*
1 • AU PIED DU VENTOUX VP 945 01 |



VP 946 01

MEDINA Standard en 4m x 3m disponible en 4 lés de 1m ou Sur mesure / Standard of 4m x 3m (157"x118") available in 4 drops of 1m (39") or Custom size
1 • MEDINA VP 946 01 |





VOILES DE PAPIER

Ni monochrome, ni monotone, le papier se prend au jeu du cache-cache et de la métamorphose.

Entrez dans un monde pictural où se glissent, se découpent et se superposent des feuillets de tous horizons : papier de soie, papier buvard, papier kraft, papier japonais...

Entre les compositions façon collage et les empreintes crayonnées, la collection investit le registre de la calligraphie et d'une papeterie élevée au rang de tableau, rehaussée d'encre de Chine, de mine de plomb, de craie ou d'éclats métalliques.

De réelles compositions de papier réalisées dans notre atelier sont reproduites par l'impression, créant de véritables trompe-l'œil et jeux de transparence.

Neither monochrome nor monotonous, paper gets caught up in the game of hide-and-seeK and metamorphosis.

Enter a pictorial world where sheets of paper from all horizons are slipped in, cut out and overlaid: tissue paper, blotting paper, kraft paper, Japanese paper...

Between collage-style compositions and penciled imprints, the collection explores the realm of calligraphy and stationery raised to the level of a painting, enhanced with India ink, graphite, chalk or metallic highlights.

Real paper compositions made in our studio are reproduced through printing, creating trompe-l'oeil effects and plays on transparency.

PAPIER PEINT / WALLPAPER
IMPRESSION SUR INTISSÉ / PRINTING ON NON WOVEN



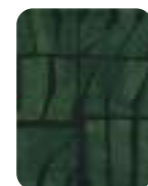
TP 328 01



TP 328 02



TP 328 04



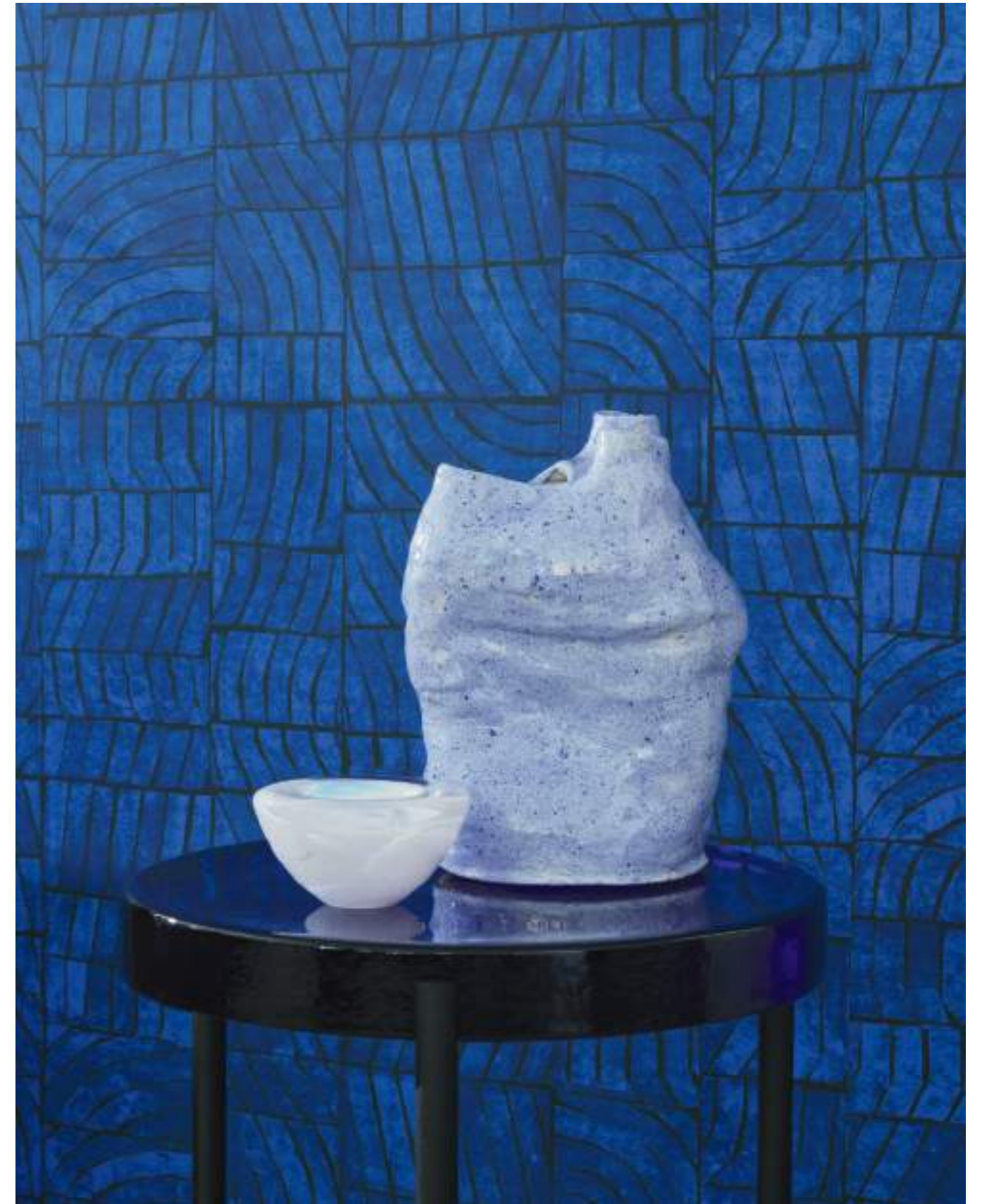
TP 328 05

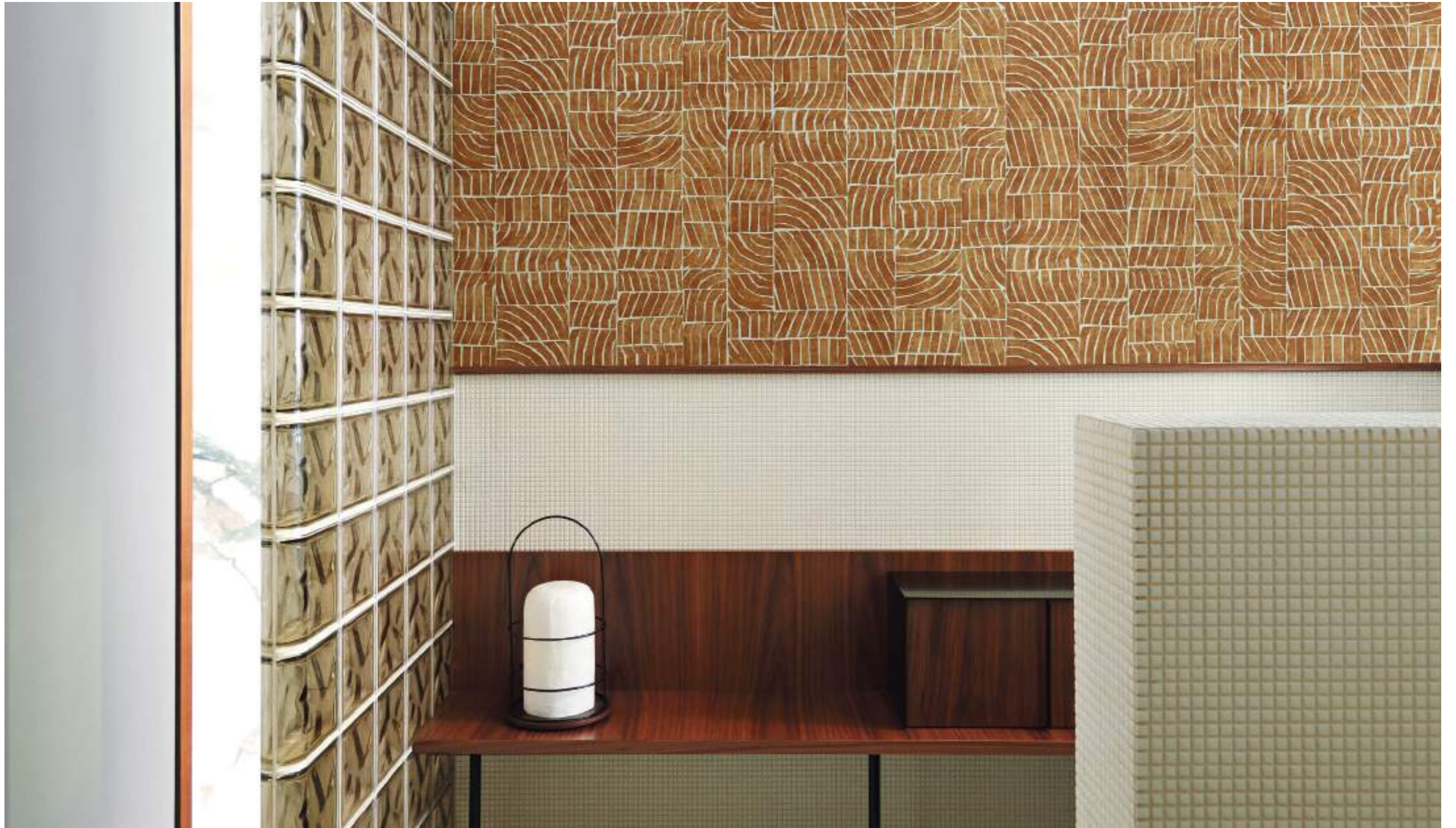


TP 328 06

ONDES Rouleau de longueur 10m x largeur 0,7m / Roll of length 10m (11 yd) x width 0.7m (27")

1 • CONTE INITIATIQUE TP 328 01 | 2 • SI PRÉS DES VAGUES TP 328 02 | 3 • LUEURS DE SABLE TP 328 04 |
4 • AUX SOURCES DU NIL TP 328 05 | 5 • ENTRER DANS LA NUIT TP 328 06 |







TP 329 01



TP 329 02



TP 329 03



TP 329 04



TP 329 05



TP 329 06

ESPIRITU Rouleau de longueur 10m x largeur 0,7m / Roll of length 10m (11 yd) x width 0.7m (27")

1 • **COMME UN MANTEAU DE NEIGE** TP 329 01 | 2 • **UN VOILE DE DOUCEUR** TP 329 02 | 3 • **L'EXPÉRIENCE DU TEMPS** TP 329 03 |
4 • **AUX SOURCES DE LA CULTURE** TP 329 04 | 5 • **EMPREINTE ARTISTIQUE** TP 329 05 | 6 • **SOUFFLE NOCTURNE** TP 329 06 |





TP 330 01



TP 330 02



TP 330 03



TP 330 04



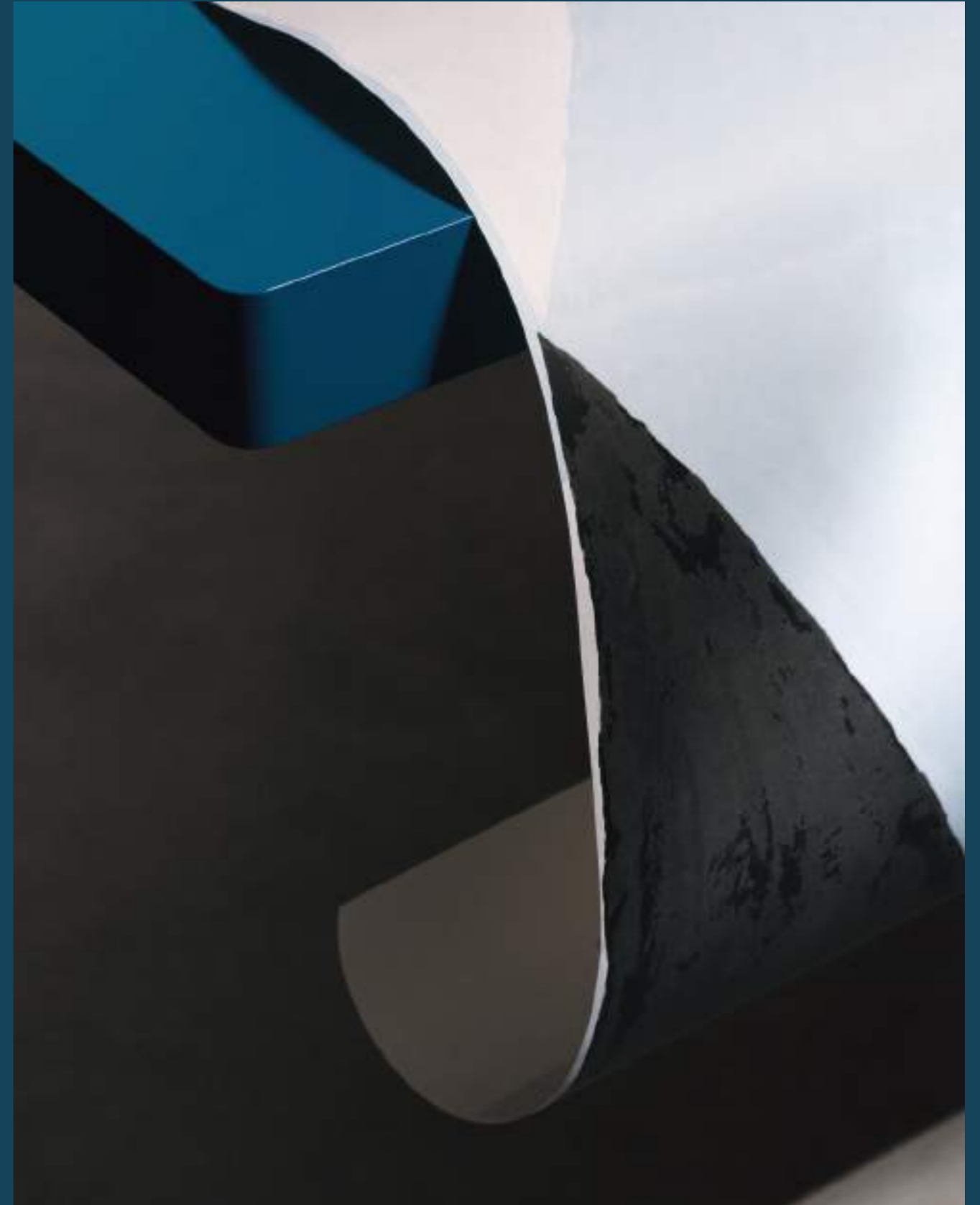
TP 330 05



TP 330 06

COMPOSITION Rouleau de longueur 10m x largeur 0,7m / Roll of length 10m (11 yd) x width 0.7m (27")

1 • LA DÉLICATESSE DES FÉES TP 330 01 | 2 • CHERCHER LA BEAUTÉ TP 330 02 | 3 • LE SONGE D'UNE VIE RÊVÉE TP 330 03 |
4 • L'ÉCLAT DU ROYAUME TP 330 04 | 5 • LES POURPRES DU SOLEIL COUCHANT TP 330 05 | 6 • UN LIEU SACRÉ TP 330 06 |





TP 331 01



TP 331 02



TP 331 03



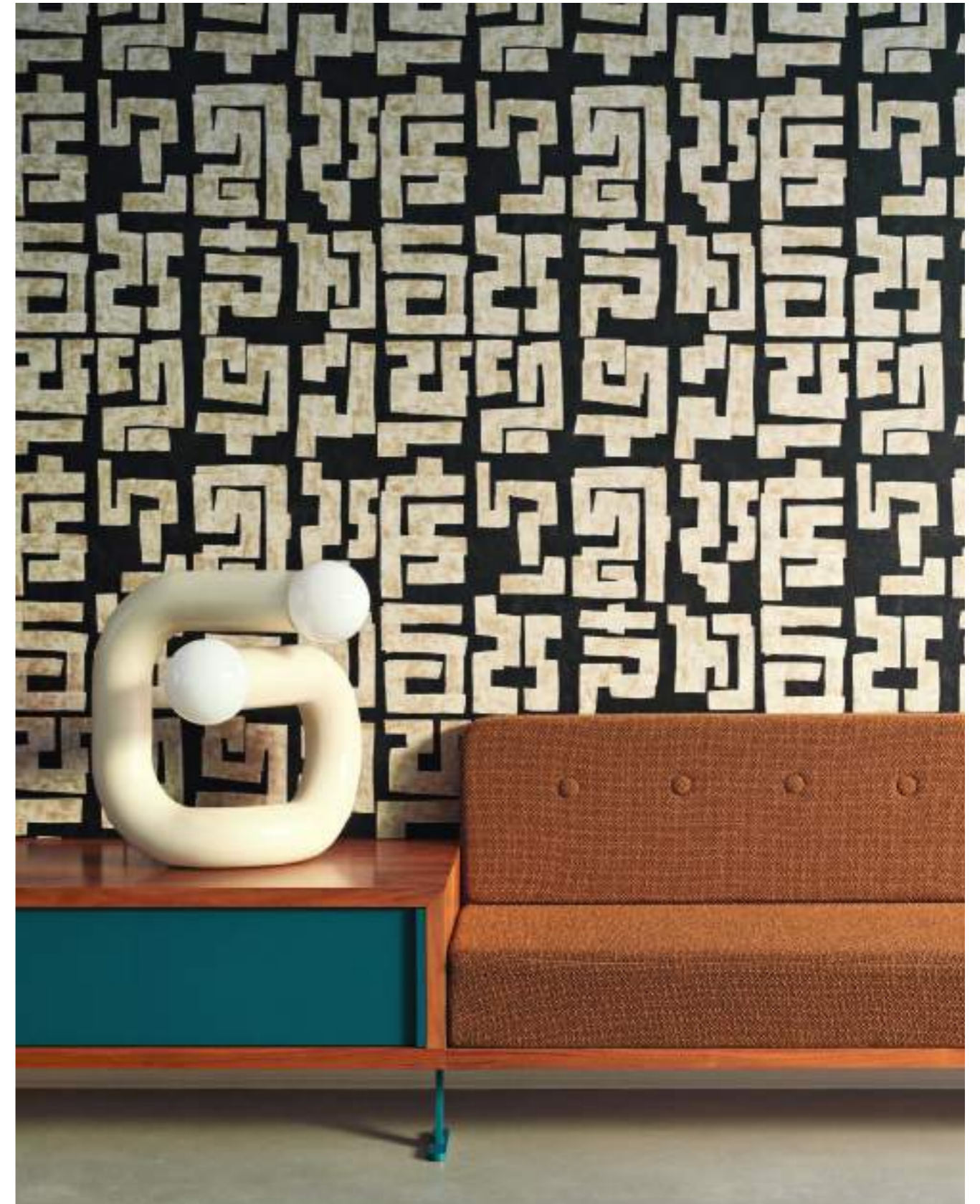
TP 331 05

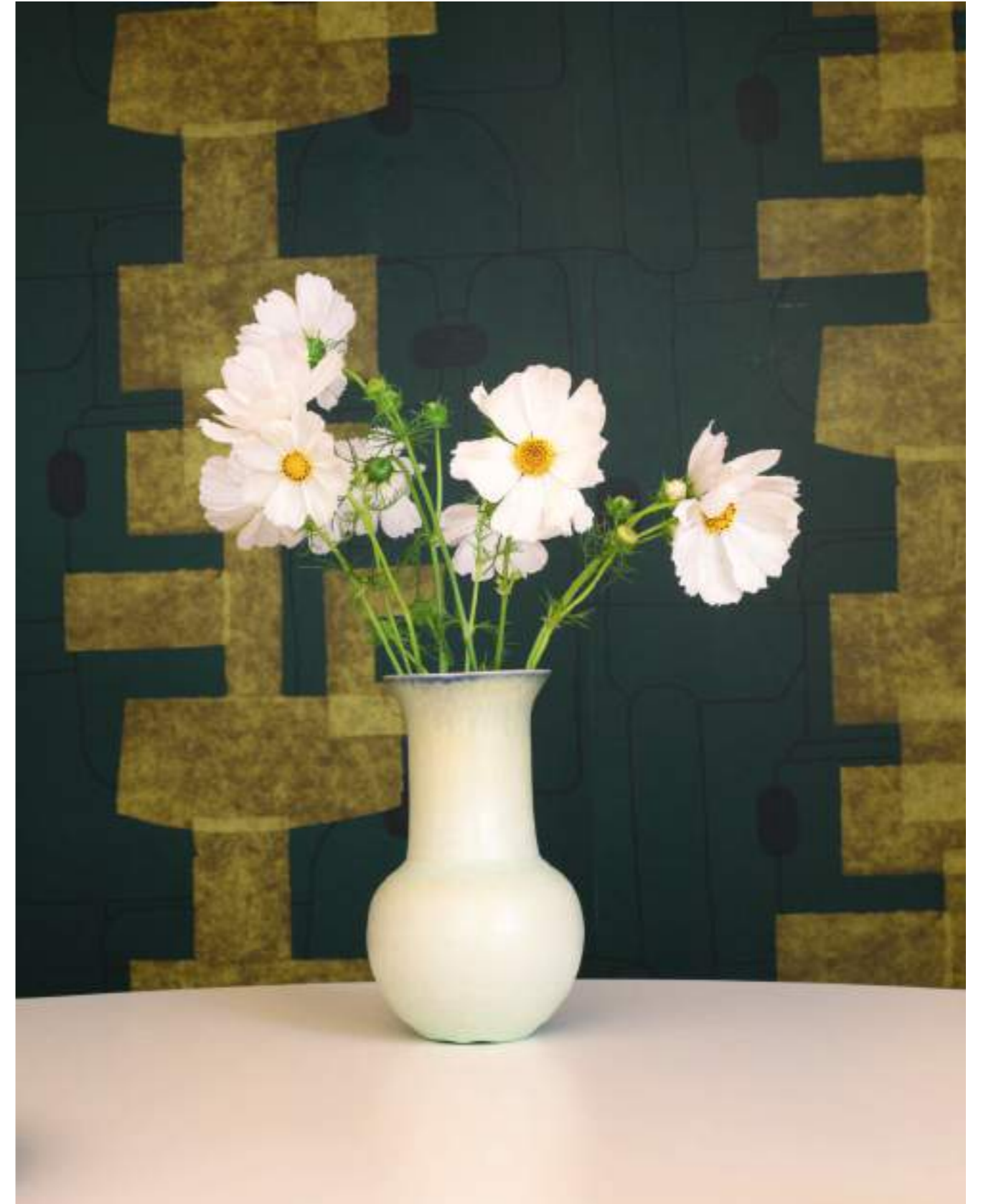


TP 331 06

MESSAGES Rouleau de longueur 10m x largeur 0,7m / Roll of length 10m (11 yd) x width 0.7m (27")

1 • ÉCRITURE ARTISTIQUE TP 331 01 | 2 • SOLLICITER LES DIEUX TP 331 02 | 3 • ENTRETENIR LE MYSTÈRE TP 331 03 |
4 • LA CITÉ PERDUE TP 331 05 | 5 • LES INCAS LA POSSÉDAIENT TP 331 06 |





TP 332 01



TP 332 02



TP 332 03



TP 332 04



TP 332 05



TP 332 06

CUZCO Rouleau de longueur 10m x largeur 0,7m / Roll of length 10m (11 yd) x width 0.7m (27")

1 • UNE INFINIE DÉLICATESSE TP 332 01 | 2 • SIGNE DE BIENVENUE TP 332 02 | 3 • LE SENS DU RAFFINEMENT TP 332 03 |
4 • HORIZONS PERDUS TP 332 04 | 5 • SERMENT D'ALLÉGEANCE TP 332 05 | 6 • EQUILIBRE BLANC TP 332 06 |





TP 333 01



TP 333 02



TP 333 03



TP 333 04



TP 333 05

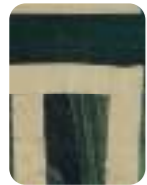


TP 333 06

TUTTO Rouleau de longueur 10m X largeur 0,7m / Roll of length 10m (11 yd) X width 0.7m (27")

1 • PALIMPESTE OCCITAN TP 333 01 | 2 • UN SOUFFLE DEVIE TP 333 02 | 3 • ATTIRER SON CONTRAIRE TP 333 03 |
4 • ENTRE CRAIE ET TERRE CUITE TP 333 04 | 5 • LES NUITS FAUVES TP 333 05 | 6 • LES TRACES DU PASSÉ TP 333 06 |





TP 334 01

YUCATAN Standard en 2,8m x 3m disponible en 4 lés de 0,7m ou Sur mesure / *Standard of 2.8m x 3m (110"x118") available in 4 drops of 0.7m (27") or Custom size*
1 • YUCATAN TP 334 01 |





TP 335 01

TABLEAU ROSE Standard en 2,8m x 3m disponible en 4 lés de 0,7m ou Sur mesure / *Standard of 2.8m x 3m (110"x118") available in 4 drops of 0.7m (27") or Custom size*
1 • **TABLEAU ROSE** TP 335 01 |





MERIDA

Le raffia s'offre un imaginaire pop et coloré. Dans cette vision graphique, il suit le rythme du soleil qui traverse les grandes verrières géométriques d'une vaste villa contemporaine.

Sa lumière donne le tempo aux miroitements de l'eau et traverse les feuillages luxuriants des manguiers pour projeter ses découpes sur les immenses volumes de béton. Une oasis urbaine aux mille harmonies où des jeux de couleur audacieux composent et recomposent leurs idées du design et de l'art.

Cette collection 100% fibres naturelles révèle le raffia dans un univers contemporain au travers de compositions géométriques, assemblées pièce par pièce à la main.

Raffia embraces a pop of colorful imaginary from all around the world. In this graphic vision, it follows the rhythm of the sun as it passes through the large geometric windows of a vast contemporary villa.

Its light sets the tempo to for the shimmering water crossing the lush foliage of mango trees to project its shapes onto immense volumes of concrete. An urban oasis chock-full of harmonies where bold color schemes compose and recompose their ideas of design and art.

This 100% natural fiber collection reveals raffia in a contemporary universe through geometric compositions, assembled by hand, piece-by-piece.

REVÊTEMENT MURAL / WALLCOVERING
RAPHIA / RAFFIA



CESTERIA Laize utile 91cm / Useful width 91cm (36")

- 1 • ECRIN DE ROMANTISME RM 1017 01 | 2 • SENSUELLE ESTHÉTIQUE RM 1017 02 | 3 • REFUGE À BALI RM 1017 03 |
4 • LA PASSION DU NATUREL RM 1017 04 | 5 • LES FIBRES DU PLAISIR RM 1017 21 | 6 • UNE CHALEUREUSE SIMPLICITÉ RM 1017 35 |
7 • UNE NATURE SOPHISTIQUÉE RM 1017 60 | 8 • SOUS LES LANTERNES RM 1017 80 |





RM 1018 01



RM 1018 02



RM 1018 04



RM 1018 60

PEPITE Laize utile 91cm / Useful width 91cm (36")

1 • ESSENCE FÉMININE RM 1018 01 | 2 • ASSUMER SES RONDEURS RM 1018 02 | 3 • TRIO GAGNANT RM 1018 04 | 4 • L'AIR DU TEMPS RM 1018 60 |





RM 1019 01



RM 1019 02



RM 1019 04

ENTRELAZADOS Laize utile 91cm / Useful width 91cm (36")

1 • ACCORDS PARFAITS RM 1019 01 | 2 • RAFFINEMENT NOMADE RM 1019 02 | 3 • UNE ÉLÉGANTE GÉOMÉTRIE RM 1019 04 |







RM 1020 02



RM 1020 60



RM 1020 80

PARTITURA Laize utile 91cm / Useful width 91cm (36")

1 • UN LUXE ARTISANAL RM 1020 02 | 2 • NATURE CITADINE RM 1020 60 | 3 • CHIC ET INSOLENT RM 1020 80 |





RM 1021 80

SOL Panneau de 0,91m x 3m / Panel of 0.91m (36") x 3m (118")
1 • FUSION SOLAIRE RM 1021 80 |



MOUVEMENTS

Face à face avec des œuvres sidérantes dans une galerie d'art contemporain. D'abord, le questionnement, devant ces matières étrangères et ces abstractions texturées. Progressivement se révèlent les mouvements du peintre dans les hachures, les stries, et les griffes d'une peinture qui vibre sous sa lumière laquée. Sur d'autres créations, c'est un satin brillant sculpté par le laser qui dévoile ses strates et ses anfractuosités mates, comme un nouveau matériau, surprenant, doux, aléatoire et dont la réalité semble nous échapper, inventée par le plasticien.

Deux innovations déroulent sous nos yeux des matières inconnues : l'impression laquée 3D (PVC free) et la gravure laser.

Face to face with astounding works in a contemporary art gallery. First, a moment of wonder, in the presence of these foreign materials and textured abstractions. Gradually, the painter's movements are revealed through the hatching, streaks, and scratches of the masterpiece that vibrates under its lacquered light. On other creations, a shiny satin sculpted by laser reveals its multiple layers and matte crevices, like a new material, surprising, soft, random irregular, and marvelous, all part of the artists inventions, taking us to another world.

Two innovations unfold before our eyes through unprecedented materials: 3D lacquer printing (PVC free) and laser engraving.

REVÊTEMENT MURAL / WALLCOVERING
REVÊTEMENT TEXTILE / TEXTILE WALLCOVERING



1.

La collection renouvèle le **travail de la matière**, grâce à de nouvelles techniques numériques.

2.

L'**impression 3D** laquée offre un contraste saisissant entre le relief brillant et le fond mat.

3.

Traits de **pinceau**, stries du **peigne**, coups de **spatules**, effleurent le **plâtre frais** pour créer des **textures** à la surface. Tel un plasticien, les dessins sont effectués dans un **rythme parfait** et un **geste précis**.

Au plus près du relief et des aspérités de la matière, tous les détails de **la gestuelle de l'artiste** se révèlent à la surface du mur.

4.

Tous les détails de la gestuelle de l'artiste se retrouveront au mur, ceux du pinceau, de la spatule, du peigne...

5.

Autre technique, nouvel effet.

Un coup de **pinceau vif** et le mouvement ample d'un **dessin à main levée**...

Parfaitement retranscrits à la surface d'un tissu satiné. Entre matité et brillance, le support se retrouve gravé de sillons, comme corrodé.

Chaque détail de la **pression du pinceau** devient éclat de lumière qui fait jouer la matière.

6.

Des détails de près qui laissent encore deviner les poils du pinceau et petites stries propres à un dessin à main levée.

1.

*The collection renews the **crafting of materials**, thanks to new digital techniques.*

2.

*Lacquered 3D printing offers a **striking contrast** between the shiny relief and the matt background.*

3.

Brush strokes, comb streaks, spatula strokes, move across the fresh plaster to create textures on the surface. Like a visual artist, the drawings are made with perfect rhythm and precise gestures.

*As close as possible to the relief and roughness of the material, all the details of the **artist's strokes** are revealed on the surface of walls.*

4.

All the details of the artist's strokes will be found on the walls, those of the brush, the spatula, the comb...

5.

Another technique, a new effect.

*A **lively brushstroke** and the ample movement of a **freehand drawing**...*

Perfectly transcribed onto the surface of a satin fabric. Between mattness and shine, the medium is engraved with grooves, as if corroded.

*Each detail of the **pressure of the brush** becomes a burst of light which brings the material into play.*

6.

Up-close details that continue to reveal hints of paintbrush bristles and small streaks specific to a freehand drawing.





RM 1023 01



RM 1023 80



RM 1022 65



RM 1022 72



RM 1022 90



RM 1022 91



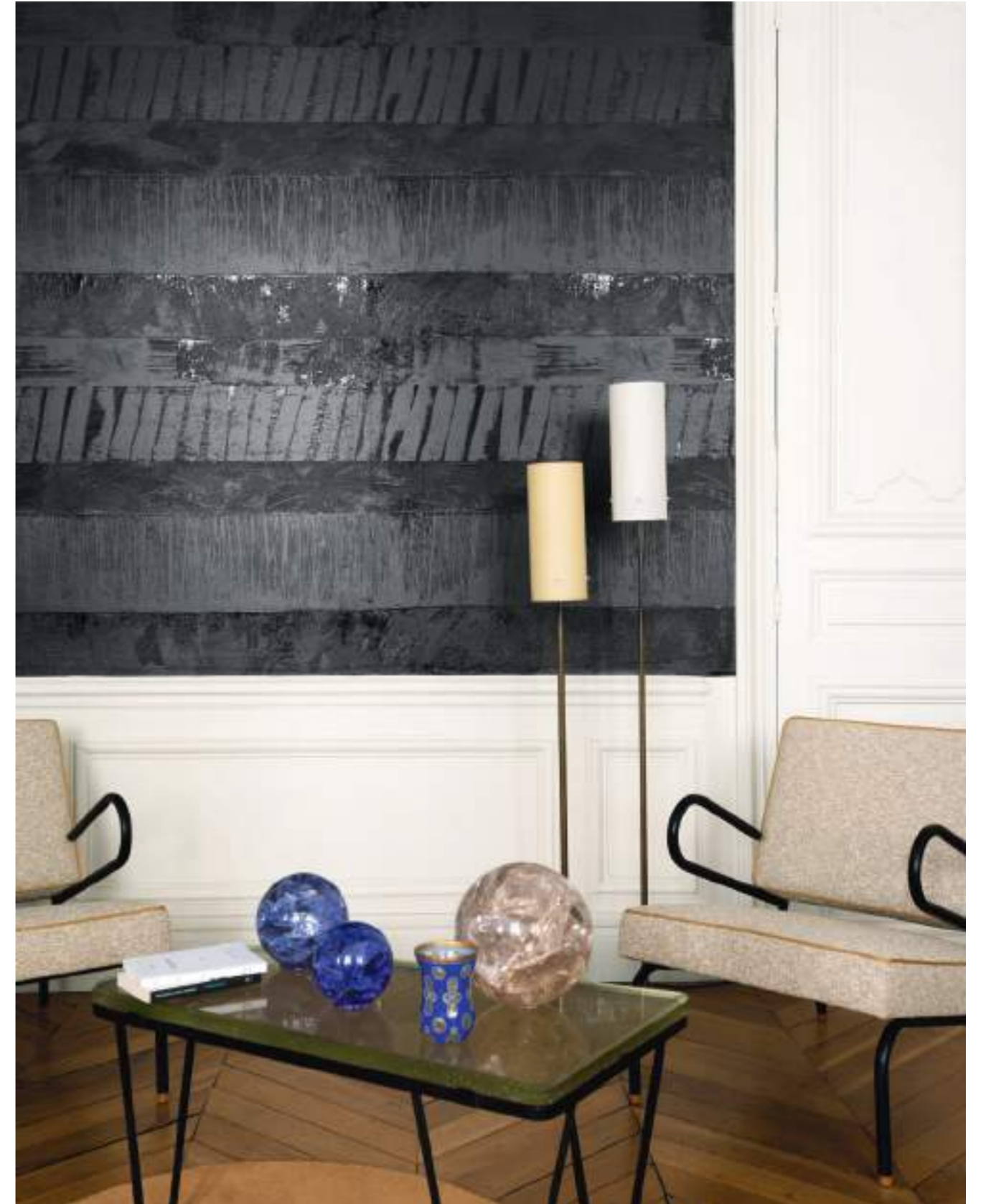
RM 1022 92

CADENCE Laize utile 135cm / Useful width 135cm (53")

1 • UN SILENCE PICTURAL RM 1023 01 | 2 • OUTRENOIR RM 1023 80 |

IMPULSION Laize utile 135cm / Useful width 135cm (53")

1 • ERODÉ PAR LE TEMPS RM 1022 65 | 2 • S'ATTACHER AUX REFLETS RM 1022 72 | 3 • SENSUELLES ENTAILLES RM 1022 90 |
4 • ELEVER SA CONSCIENCE RM 1022 91 | 5 • LE POUVOIR DE L'IMAGINAIRE RM 1022 92 |







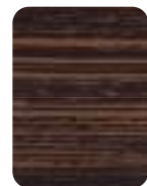
RM 1024 02



RM 1024 22



RM 1024 67



RM 1024 75



RM 1024 80



RM 1024 92

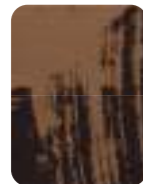
ESPRIT LIBRE Laize utile 127cm / Useful width 127cm (50")

- 1 • LE CHOIX DE L'ABSTRACTION RM 1024 02 | 2 • PARCOURS INITIATIQUE RM 1024 22 | 3 • LE LONG DU PACIFIQUE RM 1024 67 |
4 • SYMPHONIE DES NOMBRES RM 1024 75 | 5 • HOMMAGE NOCTURNE RM 1024 80 | 6 • UN CLAIR OBSCUR RM 1024 92 |





RM 1025 02



RM 1025 75

VOLTIGE Panoramic de 2,56m (large) x 3m (haut) disponible en 2 lés de 1,28m / Panoramic of 2.56m (98" width) x 3m (118" height) available in 2 drops of 1.28m (50")
1 • LIBERTÉ CRÉATIVE RM 1025 02 | 2 • LA BEAUTÉ DU GESTE RM 1025 75 |





BOIS SCULPTÉ

Les copeaux voltigent autour de ses mains. L'odeur distinctive de la sève embaume l'atelier depuis tôt le matin. Elle accompagne le tempo de la gouge, la naissance de chaque sillon, et des mouvements qui se sculptent à la surface de la matière en ricochant sur les veinures et les nœuds simples du bois. Au réveil de cette hypnose de gestes répétés, en relevant le visage, le tableau est là.

Dans le gaufrage vinyle, on aperçoit les nœuds et les veinures des essences simples qui ont été choisies pour les maquettes de départ : acajou, pin, chêne...

The shavings flutter around his hands. The distinctive smell of sap has been wafting through the workshop since early morning. It accompanies the tempo of the gouge, the emergence of each groove, and the movements which are sculpted on the surface of the material, ricocheting off the simple knots and veins of the wood. Upon waking from this hypnosis of repeated gestures and looking up, the painting is revealed.

In the vinyl embossing, we can see the knots and grains of the simple species that were chosen for the initial models: mahogany, pine, oak ...

PAPIER PEINT / WALLPAPER
VINYLE GAUFRÉ À L'ASPECT DE BOIS
/ EMBOSSED VINYL WITH WOOD ASPECT

**1.**

Nous sommes partis du **bois** avec l'envie irrésistible de dessiner dedans. Puis la **réflexion** avançant, le dessin est devenu **gravure**, pour apparaître dans l'**ombre-lumière**.

2.

À la manière d'un orfèvre, nous sommes venus altérer et **graver la surface** du bois pour la **sublimier**.

3.

Les **gestes de l'artiste** prennent place au mur, avec des jeux d'échelle agrandie. **Copeaux, éclats, écailles, sillons, hachures, creux, veines...**

4.

Sur le papier peint vinyle, un dessin de **bois** se fond aussi dans **chaque gaufrage**.

5.

La matière "bois" **vibre** au mur au travers de diverses essences, avec un rapport aux **accents bruts** à son élégante **simplicité**.

1.

*We initially started with **wood** and an irresistible desire to draw into it. Then as our **reflective process** progressed, the drawing became an **engraving**, appearing in the **shadows and light**.*

2.

*Like a master craftsman, our aim was to alter and **engrave the surface** of wood to **enhance** it.*

3.

*The **artist's gestures** make their mark up on walls, playing with enlarged scales. **Shavings, chips, shards, grooves, cross hatching, hollows, grains...***

4.

*On vinyl wallpaper, a **wood** design also blends into **each embossing**.*

5.

*This "wood" material **vibrates** on walls through various species, combining **raw accents** with its elegant **simplicity**.*



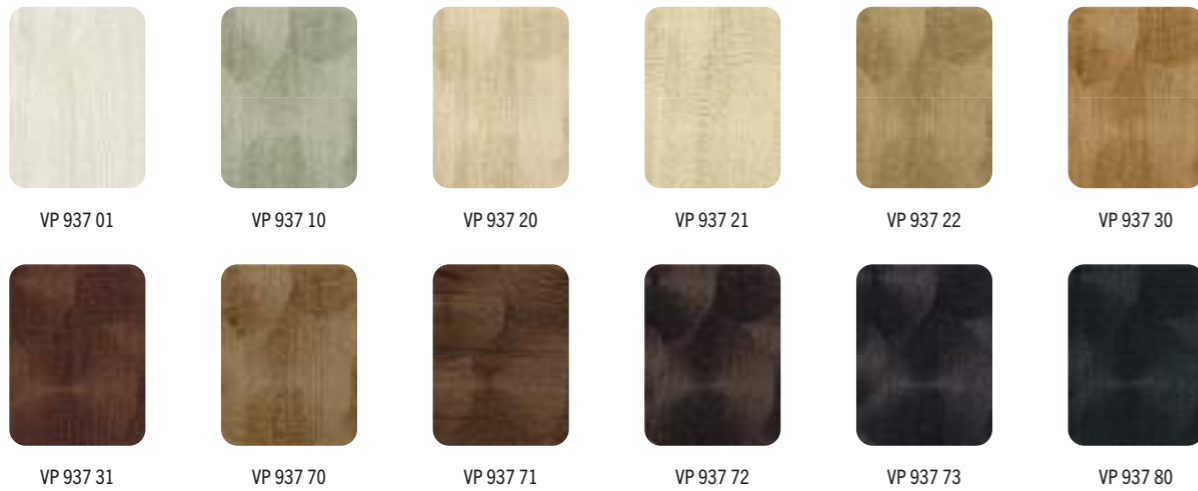


GOUGE Rouleau de longueur 10m x largeur 0,7m / Roll of length 10m (11 yd) x width 0.7m (27")

- 1 • TENDRE COMME UN OLIVIER VP 936 01 | 2 • BOIS FLOTTÉ VP 936 10 | 3 • NATURELLE DOUCEUR VP 936 20 |
4 • FORT COMME UN CHÊNE VP 936 30 | 5 • RÉVEUR DES BOIS VP 936 70 | 6 • BOIS DE SANTAL VP 936 71 |
7 • BOIS D'AGAR VP 936 72 | 8 • WENGUÉ VP 936 80 |







VP 937 01

VP 937 10

VP 937 20

VP 937 21

VP 937 22

VP 937 30

VP 937 31

VP 937 70

VP 937 71

VP 937 72

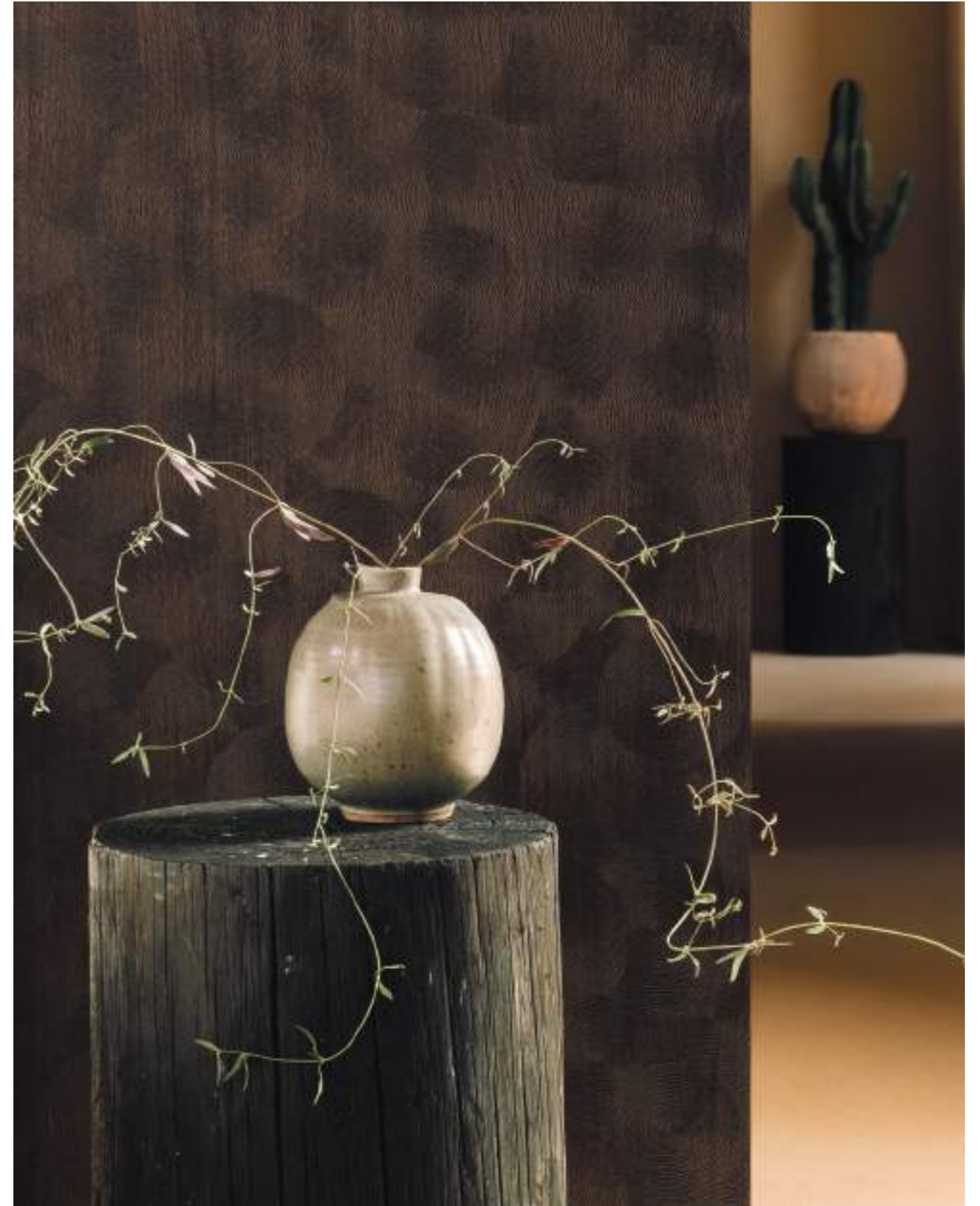
VP 937 73

VP 937 80

VOLUTE Rouleau de longueur 10m x largeur 0,7m / Roll of length 10m (11 yd) x width 0.7m (27")

1 • UNE NATURE DOMPTÉE VP 937 01 | 2 • UN DÉTAIL SUFFIT VP 937 10 | 3 • LA FORCE DU GESTE VP 937 20 |
 4 • ENTRE ÉMOTION ET RAISON VP 937 21 | 5 • L'ESPRIT DES LIEUX VP 937 22 | 6 • Y FAIRE SON MIEL VP 937 30 | 7 • SON TOTEM VP 937 31 |
 8 • RONDEUR BOISÉE VP 937 70 | 9 • SIESTE À L'OMBRE VP 937 71 | 10 • L'EMPREINTE DU TEMPS VP 937 72 |
 11 • UN REFUGE IMAGINAIRE VP 937 73 | 12 • PREMIERS ARTISTES VP 937 80 |







VP 938 01



VP 938 10



VP 938 20



VP 938 21



VP 938 30



VP 938 70



VP 938 71



VP 938 72



VP 938 73



VP 938 80

RAMILLE Rouleau de longueur 10m x largeur 0,7m / Roll of length 10m (11 yd) x width 0.7m (27")

- 1 • UNE DÉSIRABLE SIMPLICITÉ VP 938 01 | 2 • RETROUVER SON INSTINCT VP 938 10 | 3 • UN ÉCLAT SUBTIL VP 938 20 |
4 • REFLETS DORÉS VP 938 21 | 5 • COMME UN PARCHEMIN VP 938 30 | 6 • RÉVÉLER LA MATIÈRE VP 938 70 | 7 • ATOUT CUIR VP 938 71 |
8 • RÉINVENTER LE MYTHE VP 938 72 | 9 • TATOUER LA NATURE VP 938 73 | 10 • SANSTABOU VP 938 80 |





VP 939 01

NUIT CINÉTIQUE Standard en 2,8m x 3m disponible en 4 lés de 0,7m ou Sur mesure / *Standard of 2.8m x 3m (110"x118") available in 4 drops of 0.7m (27") or Custom size*
1 • NUIT CINÉTIQUE (PANORAMIQUE) VP 939 01 |







VP 940 01

SILVA Standard en 2,8m x 3m disponible en 4 lés de 0,7m ou Sur mesure / *Standard of 2.8m x 3m (110"x118") available in 4 drops of 0.7m (27") or Custom size*
1 • **SILVA (PANORAMIQUE)** VP 940 01 |



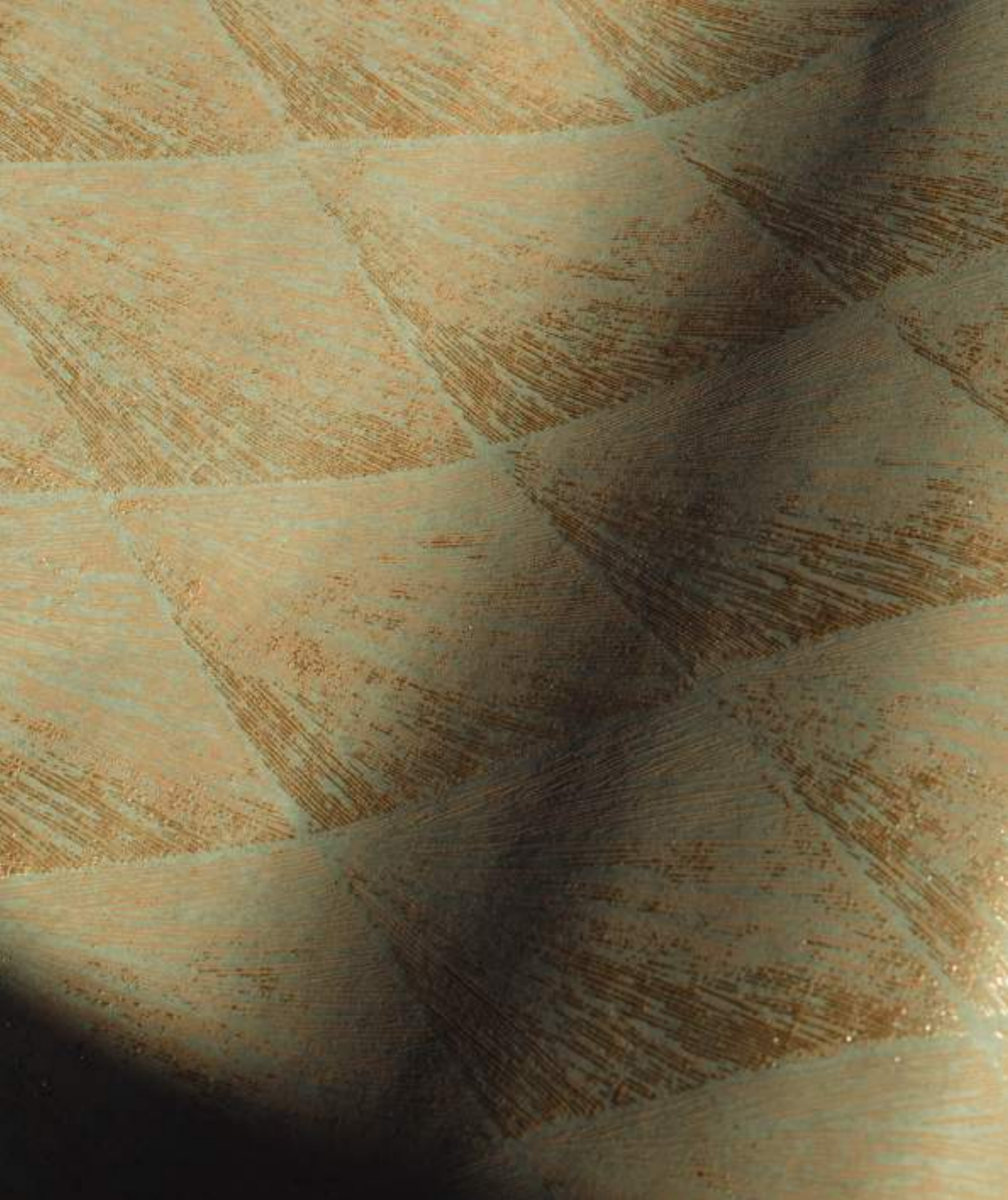


VP 941 01

PIGNADA Standard en 2,8m x 3m disponible en 4 lés de 0,7m ou Sur mesure / *Standard of 2.8m x 3m (110"x118") available in 4 drops of 0.7m (27») or Custom size*
1 • PIGNADA (PANORAMIQUE) VP 941 01 |







GRAND HÔTEL

Cinq. Quatre. Trois. Deux. Un. Zéro ! Dans l'immense fête du palace, les coupes se lèvent en cœur et leurs gouttes d'or célèbrent la nouvelle année. Elles dessinent en retombant une symétrie sophistiquée et de luxueuses géométries. Dans la foule, Jean-Michel Franck est là, il trinque avec Wes Anderson. Leurs vœux font résonner le panache, les étincelles, l'extravagance et l'abondance mais aussi la fraîcheur de l'été et les joies simples.

Dans une mouvance art déco, cette collection emprunte les codes de la marqueterie et des faisceaux géométriques des années 30 pour les interpréter en impression screen.

Five. Four. Three. Two. One. Zero! A grandiose celebration at the Palace where glasses are raised in a toast, their golden drops celebrate the New Year. As they fall, they form a sophisticated symmetry and luxurious geometries. In the crowd, Jean-Michel Franck is there, he clinks glasses with Wes Anderson. Their wishes resonate with panache, sparkle, extravagance and abundance, but also with the freshness and reminiscence of summer and simple joys.

In an art deco movement, this collection borrows the codes of marquetry and the geometric beams of the 1930's to interpret them through screen printing.

PAPIER PEINT / WALLPAPER
IMPRESSION SÉRIGRAPHIQUE SUR FOND IMPRIMÉ
/ SCREEN PRINTING ON PRINTED BACKGROUND

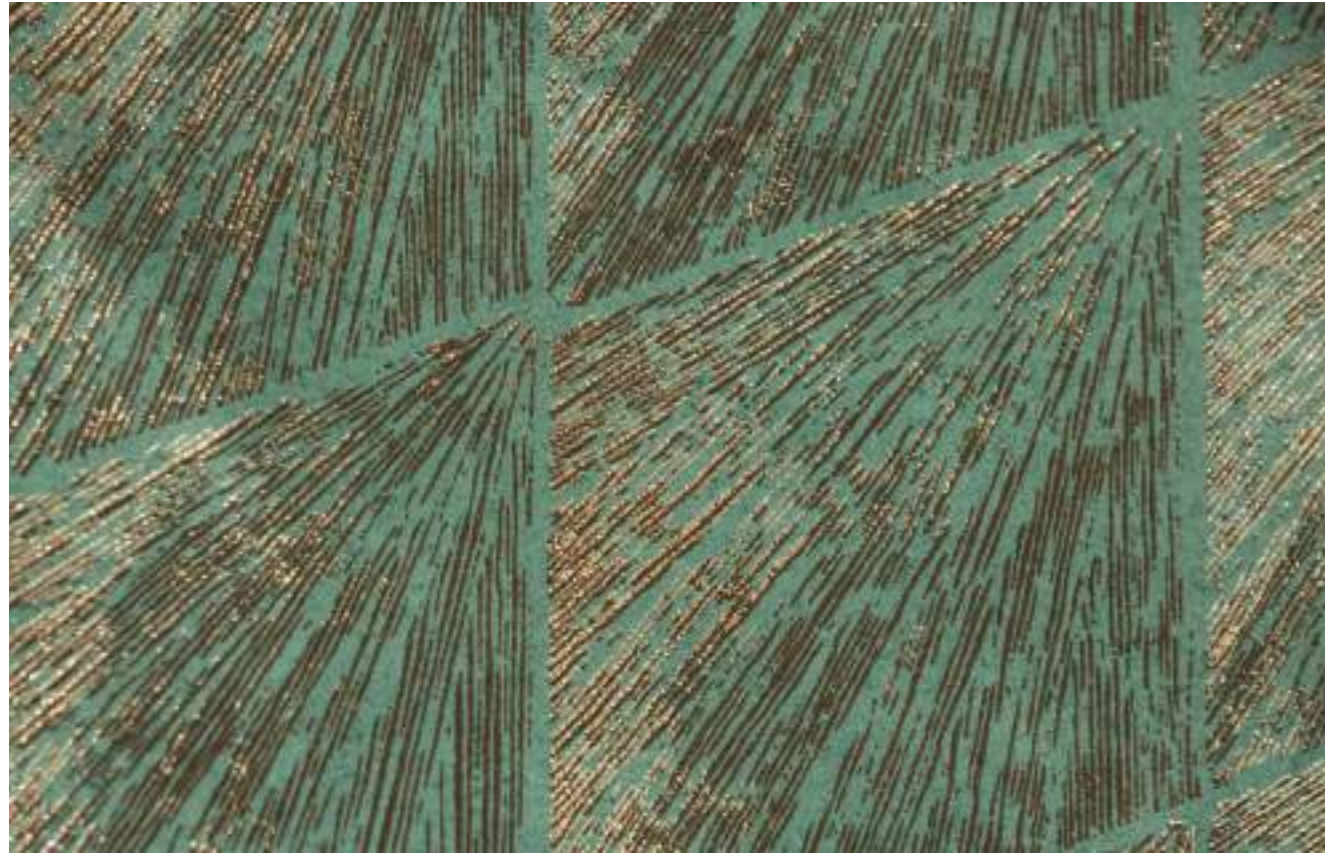


STARDUST Rouleau de longueur 10m x largeur 1m / Roll of length 10m (11 yd) x width 1m (39")

- 1 • UNE SOMPTUEUSE RETENUE TP 336 01 | 2 • UNE CAUTION D'ESTHÈTE TP 336 02 | 3 • UN LUXE DE RÊVE TP 336 03 |
 4 • SIVERSAILLES M'ÉTAIT CONTÉ TP 336 04 | 5 • VOYAGE ONIRIQUE TP 336 05 | 6 • LES ANNÉES FOLLES TP 336 07 |
 7 • A LA COUR DES TSARS TP 336 08 | 8 • UN SECRET BIEN GARDÉ TP 336 09 | 9 • UNE SAISSANTE ÉVIDENCE TP 336 10 |
 10 • UNE LÉGÈRETÉ INSOUCIANTE TP 336 11 | 11 • PARLER AUX DIEUX TP 336 12 |







MOONLIGHT Rouleau de longueur 10m x largeur 1m / Roll of length 10m (11 yd) x width 1m (39")

- 1 • UN CHEMIN VERS LA POÉSIE TP 337 01 | 2 • UNE ÉLÉGANTE SIMPLICITÉ TP 337 02 | 3 • CONSCIEUR GLAMOUR TP 337 04 |
 4 • LES ORS DU SOLEIL NAISSANT TP 337 06 | 5 • L'OR DU SOIR TP 337 07 | 6 • LES ANNÉES PALACE TP 337 08 |
 7 • AGENT PROVOCATEUR TP 337 09 | 8 • UNE CONVICTION PRIMAIRE TP 337 10 | 9 • NUIT D'ÉTOILES TP 337 11 |
 10 • UNE IVRESSE IMMÉDIATE TP 337 12 | 11 • LE SENS DU RAFFINEMENT TP 337 13 |





Showroom Élitis

t: +33 1 45 51 51 00
contact.paris@elitis.fr
5, rue Saint-Benoît
75006 PARIS

Élitis France

Service commercial
Sales department
t: +33 5 61 80 20 20
contact@elitis.fr

Élitis Inc. USA

Customer service
t: +1800 916 2036
contact@elitis.us
Showroom
D&D Building
979 3rd Avenue, suite 611
NEW YORK, NY 10022

Élitis Los Angeles

t: (424) 245-4611
contact@elitis.us
8687 Melrose Avenue
Suite 650
LOS ANGELES, CA 90069

NEW

Élitis South Florida

t: (754) 237-1200
contact@elitis.us
Design Center of Hollywood
2901 Simms Street
Unit H
HOLLYWOOD, FL 33020

Élitis Srl Italia

Servizio commerciale
t: +39 02 42 29 66 77
info@elitis.it
Showroom
Via Savona, 97
20144 MILANO

NEW

Élitis United Kingdom

t: +44 20 3096 9772
showroomuk@elitis.fr
318 Chelsea Harbour Dr
LONDON SW10 0XE
UNITED KINGDOM

INDONESIA

Calissa Home
+62 217 919 6540

IRELAND

+33 5 61 80 20 20

ISRAEL

Renby Home Couture
+972 3513 3000

ITALY

Élitis Srl
+39 02 42 29 66 77

JAPAN

Manas
+81 33 792 7611

KAZAKHSTAN

+ 33 561 80 20 20

KOREA

Dav.co
+82 2 512 8590

LITHUANIA

Retroforma
+370 5 2101123

LUXEMBOURG

Sogestis
+32 2 534 51 72

MALAYSIA

Élitis Ltd
+33 561 80 20 20

MALTA

Camilleri
+356 201 02 030/2

MEXICO

Studio 84
+52 55 5280 6871
Middle East
Rubelli Studio Dubai
+971 4 443 5012

MOROCCO

Ligne d'Interieur
+212 522 360 070

NETHERLANDS

Loggere Wilpower
+31 35 6565 200

NEW ZEALAND

Seneca
+64 930 964 11

NORWAY

Holmen Tex
+47 22 555 000

PHILIPPINES

Elements
+632 889 8872/74

POLAND

Free Your Home
by Cathy Gerulewicz
+48 504 254 733

PORTUGAL

Barreiros & Barreiros
+351 22 532 0220

PUERTO RICO

DDC - Yañez Díaz
+1 787 782 2040

RUSSIA

Elena Ermakova
+7 (916) 688 19 16

SERBIA

Poly dec
+381 11 3540 650

SINGAPORE

Xessex
+65 6333 1833

SLOVAKIA

Csonka György
+36 70 385 75 24

SOUTH AFRICA

St Leger & Viney
+27 11 444 6722

SPAIN

Le Mûrier
+34 91 578 01 05

SWEDEN

Cadoro Agenturer AB
+46 8 660 23 46

SWITZERLAND

Showroom 77
+41 22 774 08 10
(Geneva)
+41 44 381 08 03
(Zurich)

TAIWAN

Solari
+886 2 2392 8000

THAILAND

Jim Thompson
+66 2 632 8100

TURKEY

E.S. Dekorasyon
+90 532 274 74 23
Lot
+90 216 651 85 30

UKRAINE

Chemer
+380 67 582 06 05

URUGUAY

Sophie
+598 27 122 525

USA

Élitis Inc.
+1 800 916 2036

VENEZUELA

Blank Estudio
+58 2129927715

VIETNAM

Vietnam Excellence
+ 84 2822 53 98 01

ALBANIA

Dimensione te reja
+355 478 00 800

ARGENTINA

Raldua Design
+54 9 11 3493 3166

AUSTRALIA

Kerry & Co
+61 417 485 215

AUSTRIA

Élitis GmbH
+49 30 549 78 778

AZERBAIJAN

+33 56 180 20 20

BELGIUM

Sogestis / Donald Thiriar
+32 2 534 51 72

BOLIVIE

Morada
+591 3 357 5556

BRAZIL

Barreiros do Brasil
+55 11 3807 4673

CANADA

Élitis Inc
+1 800 916 2036

CHILE

La Canel
+56 2279 15327

CHINA

Shanghai La Can Touch
+8621 6385 6985
Tat Ming
+8610 5817 4037
Yada Tissus
+8610 8459 0589

COLOMBIA

Michel Editores
+57 3103045682

COSTA RICA

Alto Interior Design
+506 2588 29 21

CYPRUS

Li Christofides
+357 22 77 29 39

CZECH REPUBLIC

Dreamhouse
+420 777 914 974

DENMARK

Form 4
+45 29 89 26 39

DOMINICAN REPUBLIC

Emica Escar
+1 809 732 7342/43

ECUADOR

Home Identity
+593 2 4510230 (Cumbaya)
+593 2 222 7771(Quito)

EGYPT

Motif Home
+20 1220055055

ESTONIA

Smartex
+372 5666 7488

FINLAND

Lauritzon's
+358 50 5166 562

FRANCE

Élitis
+33 5 61 80 20 20

GERMANY

ÉLITIS GMBH
+49 30 549 78 778

GREECE

Eurotextile
+30 21 0363 2760

GUATEMALA

Malva Studio
+502 2296 7048

HONG KONG

Goodrich
+852 2668 5757
Tat Ming
+852 2893 2337
Veranda
+852 2868 9728
Wallpaper Plus
+852 3525 1785

HUNGARY

Csonka György
+36 70 385 75 24

INDIA

Elementto Lifestyles
(1) +91 9820801504
Floor & Furnishings
+91 124 46 32 300

ANNÉE / YEAR

2022

PHOTOGRAPHE / PHOTOGRAPHER

Claudia Zalla | LA CARAVANE, VOILES DE PAPIER, GRAND HÔTEL, MERIDA
Francisco Nogueira | BOIS SCULPTÉ
Jean-François Gaté | MOUVEMENTS

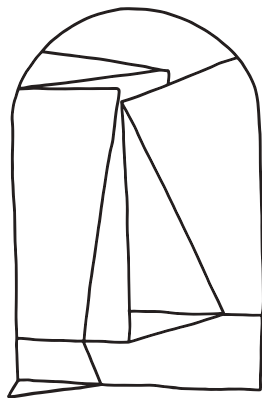
STYLISTE / STYLIST

Costanza Manzoni et Sonia Pravatopour | LA CARAVANE, VOILES DE PAPIER, GRAND HÔTEL, MERIDA, BOIS SCULPTÉ
Nelly Guyot | MOUVEMENTS

Les collections LA CARAVANE, VOILES DE PAPIER et GRAND HÔTEL ont été réalisées en collaboration avec Vincent Gevin et Marie Papillaud.
LA CARAVANE, VOILES DE PAPIER and GRAND HÔTEL collections were created in collaboration with Vincent Gevin and Marie Papillaud.

MOBILIER / FURNITURE

ETEL, SERVOMUTO, SPINZI, FAINA DESIGN, BRUME CERAMIQUE, JACOPO LUPI, NUOVEFORME,
MARTA SALA, PORTEGO, ORNYTHOS, ETHIMO, MOROSO, ROU MATERIAAL, ONCE MILANO, FAZZINI,
ATELIER ARETI, FREDERICA, AUGUST SANDGREN, ROBERTA SAVELLI, FINN JUHL, H+O, ROBERTO APONTE, PULPO,
ENRICO DONADELLO, SARA SCALZOTTO, CHIARA COLOMBINI, MOROSO, MERIDIANI, LIVING DIVANI, CARPET EDITION,
CUORECARPENITO, FORNACEMIAN, WIENER GTV DESIGN, DANIELE GIANNETTI,
RASSEVIG, PURHO, FAZZINI, LANEROSI, BOTTEGAINTRECCIO, DESALTO, JQUES HERVOUET,
ESTELLE LAVERNE, FIN XIX^È, SERGE MANSAU, ANNÉES 50, PIERRE PAULIN, TUBAUTO DESIGN JR CAILLETTE,
NILS KÄHLER, MICHEL BOYER, ACCOLAY, BERTHOLD MÜLLER



CRÉATION FRANÇAISE / *FRENCH CREATION* • WWW.ELITIS.FR
Papier peint, Tissu, Revêtement mural, L'Accessoire
Wallpaper, Fabric, Wallcovering, L'Accessoire

