

tecnolite<sup>®</sup>  
LA LUZ ES TUYA

# ILUMINACIÓN PARA



La luz puede cambiar por completo el estilo de tu casa. La iluminación es el toque perfecto para acentuar la decoración de tu espacio.





# ILUMINACIÓN

Ilumina tu espacio con la amplia gama de **LUMINARIOS INTELIGENTES**.



## BENEFICIOS DE ILUMINACIÓN CONNECT:

-  Encendido y apagado **remoto**
-  Control de **intensidad de luz** por medio de aplicación
-  64mil tonos de **blancos**
-  Atenuable / Dimerizable
-  Configura horarios para **automatizar tu iluminación**
-  **Sin modificar** tu instalación eléctrica
-  Conexión red inalámbrica **WiFi**



Compatible con:

-  amazon alexa
-  Google Assistant
-  Siri Shortcuts

LÁMPARAS / GU10 - MR16

### BEAM SMART 5GU10LEDMV35TCW



- POTENCIA 5 W
- TIPO DE LÁMPARA LED
- FLUJO LUMINOSO 410 lm
- IRC 80
- VIDA ÚTIL (HORAS) 15 000 h
- ÁNGULO 45°
- BASE GU10
- TIPO DE BULBO MR
- DISTRIBUCIÓN DE LUZ Direccional
- OBSERVACIONES Atenuable / Dimerizable por medio de la aplicación
- DIMENSIÓN DE PRODUCTO 50 x 54 mm



NUEVO

### BEAM SMART RGB 5GU10LEDMV35TCRGBW BLANCO 5GU10LEDMV35TCRGBNW NEGRO



- POTENCIA 5 W
- TIPO DE LÁMPARA LED
- FLUJO LUMINOSO 400 lm
- IRC 80
- VIDA ÚTIL (HORAS) 25 000 h
- ÁNGULO 105°
- BASE GU10
- TIPO DE BULBO MR
- DISTRIBUCIÓN DE LUZ Direccional
- OBSERVACIONES Atenuable / Dimerizable por medio de la aplicación
- DIMENSIÓN DE PRODUCTO 50 x 57 mm



### FLASH SMART 5MR16LEDMV35TCW



- POTENCIA 5 W
- TIPO DE LÁMPARA LED
- FLUJO LUMINOSO 410 lm
- IRC 80
- VIDA ÚTIL (HORAS) 15 000 h
- ÁNGULO 45°
- BASE GX5.3
- TIPO DE BULBO MR
- DISTRIBUCIÓN DE LUZ Direccional
- OBSERVACIONES Atenuable / Dimerizable por medio de la aplicación
- DIMENSIÓN DE PRODUCTO 50 x 51 mm



NUEVO

### FLASH SMART RGB 5MR16LEDMV35TCRGBW BLANCO 5MR16LEDMV35TCRGBNW NEGRO



- POTENCIA 5 W
- TIPO DE LÁMPARA LED
- FLUJO LUMINOSO 400 lm
- IRC 80
- VIDA ÚTIL (HORAS) 15 000 h
- ÁNGULO 105°
- BASE GX5.3
- TIPO DE BULBO MR
- DISTRIBUCIÓN DE LUZ Direccional
- OBSERVACIONES Atenuable / Dimerizable por medio de la aplicación
- DIMENSIÓN DE PRODUCTO 50 x 48 mm



## GLOW SMART 7A19LEDMV200TCW



POTENCIA 7 W  
TIPO DE LÁMPARA LED  
FLUJO LUMINOSO 800 lm  
IRC 80  
VIDA ÚTIL (HORAS) 15 000 h  
ÁNGULO 200 °  
BASE E27  
TIPO DE BULBO A  
DISTRIBUCIÓN DE LUZ Omnidireccional  
OBSERVACIONES Atenuable / Dimerizable por medio de la aplicación

DIMENSIÓN DE PRODUCTO 60 x 116 mm



## COLORS SMART 8A19LEDMV200TCRGBW



POTENCIA 8 W  
TIPO DE LÁMPARA LED  
FLUJO LUMINOSO 800 lm  
IRC 80  
VIDA ÚTIL (HORAS) 15 000 h  
ÁNGULO 200 °  
BASE E27  
TIPO DE BULBO A  
DISTRIBUCIÓN DE LUZ Omnidireccional  
OBSERVACIONES Atenuable / Dimerizable por medio de la aplicación

DIMENSIÓN DE PRODUCTO 60 x 116 mm



## NUEVO GLARE SMART T 5A19LEDFV200TCW



POTENCIA 5.5 W  
TIPO DE LÁMPARA LED  
FLUJO LUMINOSO 800 lm  
IRC 80  
VIDA ÚTIL (HORAS) 25 000 h  
ÁNGULO 360 °  
BASE E27  
TIPO DE BULBO A  
DISTRIBUCIÓN DE LUZ Omnidireccional  
OBSERVACIONES Atenuable / Dimerizable por medio de la aplicación

DIMENSIÓN DE PRODUCTO 35 x 103 mm



## NUEVO GLARE SMART F 5A19LEDFV200TCW



POTENCIA 5.5 W  
TIPO DE LÁMPARA LED  
FLUJO LUMINOSO 780 lm  
IRC 80  
VIDA ÚTIL (HORAS) 25 000 h  
ÁNGULO 360 °  
BASE E27  
TIPO DE BULBO A  
DISTRIBUCIÓN DE LUZ Omnidireccional  
OBSERVACIONES Atenuable / Dimerizable por medio de la aplicación

DIMENSIÓN DE PRODUCTO 60 x 103 mm



## NUEVO LUSTER SMART T 5E1C27LEDFV200TCWV



POTENCIA 5.5 W  
TIPO DE LÁMPARA LED  
FLUJO LUMINOSO 800 lm  
IRC 80  
VIDA ÚTIL (HORAS) 25 000 h  
ÁNGULO 360 °  
BASE E27  
TIPO DE BULBO A60  
DISTRIBUCIÓN DE LUZ Omnidireccional  
OBSERVACIONES Atenuable / Dimerizable por medio de la aplicación

DIMENSIÓN DE PRODUCTO 60 x 103 mm



## NUEVO LUSTER SMART F 5E1C27LEDFV200TCW



POTENCIA 5.5 W  
TIPO DE LÁMPARA LED  
FLUJO LUMINOSO 780 lm  
IRC 80  
VIDA ÚTIL (HORAS) 25 000 h  
ÁNGULO 360 °  
BASE E27  
TIPO DE BULBO A60  
DISTRIBUCIÓN DE LUZ Omnidireccional  
OBSERVACIONES Atenuable / Dimerizable por medio de la aplicación

DIMENSIÓN DE PRODUCTO 35 x 90 mm



## NUEVO BRIGHT SMART T 5FFE27LEDFV200TCW



POTENCIA 5.5 W  
TIPO DE LÁMPARA LED  
FLUJO LUMINOSO 780 lm  
IRC 80  
VIDA ÚTIL (HORAS) 25 000 h  
ÁNGULO 360 °  
BASE E27  
TIPO DE BULBO C35-TAIL  
DISTRIBUCIÓN DE LUZ Omnidireccional  
OBSERVACIONES Atenuable / Dimerizable por medio de la aplicación

DIMENSIÓN DE PRODUCTO 35 x 90 mm



## NUEVO BRIGHT SMART F 5FFE27LEDFV200TCW



POTENCIA 5.5 W  
TIPO DE LÁMPARA LED  
FLUJO LUMINOSO 780 lm  
IRC 80  
VIDA ÚTIL (HORAS) 25 000 h  
ÁNGULO 360 °  
BASE E27  
TIPO DE BULBO C35-TAIL  
DISTRIBUCIÓN DE LUZ Omnidireccional  
OBSERVACIONES Atenuable / Dimerizable por medio de la aplicación

DIMENSIÓN DE PRODUCTO 35 x 103 mm



**NUEVO**

**GLOBE SMART RGB  
4G25LEDFCRGB360TCW**

RGB 2 700 K



POTENCIA 4.5 W  
TIPO DE LÁMPARA LED  
FLUJO LUMINOSO 500 lm  
IRC 80  
VIDA ÚTIL (HORAS) 25 000 h  
ÁNGULO 360 °  
BASE E27  
TIPO DE BULBO G25  
DISTRIBUCIÓN DE LUZ Omnidireccional  
OBSERVACIONES Atenuable / Dimerizable por medio de la aplicación  
DIMENSIÓN DE PRODUCTO 80 x 120 mm

**NUEVO**

**BULB SMART RGB  
4ST64LEDFCRGB360TCW**

RGB 2 700 K



POTENCIA 4.5 W  
TIPO DE LÁMPARA LED  
FLUJO LUMINOSO 500 lm  
IRC 80  
VIDA ÚTIL (HORAS) 25 000 h  
ÁNGULO 360 °  
BASE E27  
TIPO DE BULBO ST19  
DISTRIBUCIÓN DE LUZ Omnidireccional  
OBSERVACIONES Atenuable / Dimerizable por medio de la aplicación  
DIMENSIÓN DE PRODUCTO 58 x 125 mm

**NUEVO**

**GLOBE SMART T  
5G25LEDF360TCW**

CCT



POTENCIA 5.5 W  
TIPO DE LÁMPARA LED  
FLUJO LUMINOSO 800 lm  
IRC 80  
VIDA ÚTIL (HORAS) 25 000 h  
ÁNGULO 360 °  
BASE E27  
TIPO DE BULBO G25  
DISTRIBUCIÓN DE LUZ Omnidireccional  
OBSERVACIONES Atenuable / Dimerizable por medio de la aplicación  
DIMENSIÓN DE PRODUCTO 80 x 120 mm

**NUEVO**

**BULB SMART T  
5ST64LEDF360TCW**

CCT



POTENCIA 5.5 W  
TIPO DE LÁMPARA LED  
FLUJO LUMINOSO 350 lm  
IRC 80  
VIDA ÚTIL (HORAS) 25 000 h  
ÁNGULO 360 °  
BASE E27  
TIPO DE BULBO ST19  
DISTRIBUCIÓN DE LUZ Omnidireccional  
OBSERVACIONES Atenuable / Dimerizable por medio de la aplicación  
DIMENSIÓN DE PRODUCTO 58 x 125 mm

**NUEVO**

**GLOBE SMART A  
5G25LEDFA360TCW**

CCT



POTENCIA 5.5 W  
TIPO DE LÁMPARA LED  
FLUJO LUMINOSO 350 lm  
IRC 80  
VIDA ÚTIL (HORAS) 25 000 h  
ÁNGULO 360 °  
BASE E27  
TIPO DE BULBO G25  
DISTRIBUCIÓN DE LUZ Omnidireccional  
OBSERVACIONES Atenuable / Dimerizable por medio de la aplicación  
DIMENSIÓN DE PRODUCTO 80 x 120 mm

**NUEVO**

**BULB SMART A  
5ST64LEDFA360TCW**

CCT



POTENCIA 5.5 W  
TIPO DE LÁMPARA LED  
FLUJO LUMINOSO 800 lm  
IRC 80  
VIDA ÚTIL (HORAS) 25 000 h  
ÁNGULO 360 °  
BASE E27  
TIPO DE BULBO ST19  
DISTRIBUCIÓN DE LUZ Omnidireccional  
OBSERVACIONES Atenuable / Dimerizable por medio de la aplicación  
DIMENSIÓN DE PRODUCTO 58 x 125 mm



• **EXN-SMDLED/3W/30**

● Luz suave cálida 3 000 K

PC Transparente

Potencia: **3 W**  
Lumens: **200 lm**  
Volts: 12 V

IRC: 80 Ángulo: 100°

• **EXN-SMDLED/3W/65**

● Luz de día 6 500 K

PC Transparente

Vida útil: 20 000 h  
Tipo de base: GX5.3  
Atenuable: **No**  
Dimensiones del producto: 50 x 47 mm  
*\* Lámparas a 12 V requieren transformador*



NUEVO

• **3MR11LED30V38**

● Luz suave cálida 3 000 K

Blanco

Potencia: **3 W**  
Lumens: **200 lm**  
Volts: 100-127 V ~

IRC: 80 Ángulo: 25°

Vida útil: 15 000 h  
Tipo de base: G4  
Atenuable: **No**  
Dimensiones del producto: 35 x 38 mm



OCTANUS

• **EXNL-LED/001/30**

● Luz suave cálida 3 000 K

Blanco

Potencia: **7 W**  
Lumens: **530 lm**  
Volts: 12 V

IRC: 80 Ángulo: 36°

Vida útil: 15 000 h  
Tipo de base: GX5.3  
Atenuable: **No**  
Dimensiones del producto: 50 x 45 mm  
*\* Lámparas a 12 V requieren transformador*



ATENUABLE

RADIUM I

• **EXND-LED/001/30**

● Luz suave cálida 3 000 K

Blanco

Potencia: **7 W**  
Lumens: **600 lm**  
Volts: 12 V

IRC: 80 Ángulo: 40°

Vida útil: 25 000 h  
Tipo de base: GX5.3  
Atenuable: **Si**  
Dimensiones del producto: 50 x 38.5 mm  
*\* Lámparas a 12 V requieren transformador*



Nuevo

• **EXN-LED/4W/30**

● Luz suave cálida 3 000 K

Blanco

Potencia: **4 W**  
Lumens: **250 lm**  
Volts: 12 V ~

IRC: 80 Ángulo: 30°

Vida útil: 25 000 h  
Tipo de base: GX5.3  
Atenuable: **No**  
Dimensiones del producto: 50 x 53 mm  
*Lámparas a 12 V requieren transformador*



• **MR16-LED/3W/30H** • **MR16-LED/3W/65H**

● Luz suave cálida 3 000 K

● Luz de día 6 500 K

Blanco

Potencia: **3 W**  
Lumens: **250 lm**  
Volts: **100-127 V ~**

Vida útil: 15 000 h  
Tipo de base: **GX5.3**  
Atenuable: **No**  
Dimensiones del producto: **50 x 45 mm**

IRC: 80 Ángulo: 36°



• **MR16-SMDLED/3W/30** • **MR16-SMDLED/3W/65**

● Luz suave cálida 3 000 K

● Luz de día 6 500 K

PC Transparente

Potencia: **3 W**  
Lumens: **250 lm**  
Volts: **100-240 V ~**

Vida útil: 20 000 h  
Tipo de base: **GX5.3**  
Atenuable: **No**  
Dimensiones del producto: **50 x 44 mm**

IRC: 80 Ángulo: 80°



• **42578**

● Luz suave cálida 2 700 K

Blanco

Potencia: **8 W**  
Lumens: **370 lm**  
Volts: **127 V ~**

Vida útil: 25 000 h  
Tipo de lámpara: **LED integrado**  
Tipo de base: **GX5.3**  
Atenuable: **No**

IRC: 80 Ángulo: 36°



PYXIES III

• **MR16L-LED/001/30** • **MR16L-LED/001/65**

● Luz suave cálida 3 000 K

● Luz de día 6 500 K

Blanco

Potencia: **6 W**  
Lumens: **550 lm**  
Volts: **100-240 V ~**

Vida útil: 15 000 h  
Tipo de base: **GX5.3**  
Atenuable: **No**  
Dimensiones del producto: **50 x 45 mm**

IRC: 80 Ángulo: 36°



• **MR16-LED/5.5W/30** • **MR16-LED/5.5W/65**

● Luz suave cálida 3 000 K

● Luz de día 6 500 K

Blanco

Potencia: **5.5 W**  
Lumens: **350 lm**  
Volts: **100-240 V ~**

Vida útil: 15 000 h  
Tipo de base: **GX5.3**  
Atenuable: **No**  
Dimensiones del producto: **50 x 45 mm**

IRC: 80 Ángulo: 36°



• **6MR16LLED40MV36**

○ Luz blanca neutra 4 000 K

Blanco

Potencia: **6 W**  
Lumens: **550 lm**  
Volts: **100-240 V ~**

Vida útil: 15 000 h  
Tipo de base: **GX5.3**  
Atenuable: **No**  
Dimensiones del producto: **50 x 45 mm**

IRC: 80 Ángulo: 36°



ATENUABLE

RADIUM II

• **MR16D-LED/001/30**

● Luz suave cálida 3 000 K

Blanco

Potencia: **7 W**  
Lumens: **600 lm**  
Volts: **100-127 V ~**

Vida útil: 25 000 h  
Tipo de base: **GX5.3**  
Atenuable: **Si**  
Dimensiones del producto: **50 x 38.5 mm**

IRC: 80 Ángulo: 40°





• **GU10-SMDLED/3W/30** • **GU10-SMDLED/3W/65**

● Luz suave cálida 3 000 K

● Luz de día 6 500 K

PC Transparente

Potencia: **3 W**  
Lumens: **250 lm**  
Volts: 100-240 V ~

Vida útil: 20 000 h  
Tipo de base: GU10  
Atenuable: No  
Dimensiones del producto: 50 x 58 mm

IRC: 80 Ángulo: 100°



• **GU10-LED/3W/30H** • **GU10-LED/3W/65H**

● Luz suave cálida 3 000 K

● Luz de día 6 500 K

Blanco

Potencia: **3 W**  
Lumens: **250 lm**  
Volts: 100-127 V ~

Vida útil: 15 000 h  
Tipo de base: GU10  
Atenuable: No  
Dimensiones del producto: 50 x 54 mm

IRC: 80 Ángulo: 36°



• **GU10-LED/5.5W/30** • **GU10-LED/5.5W/65**

● Luz suave cálida 3 000 K

● Luz de día 6 500 K

Blanco

Potencia: **5.5 W**  
Lumens: **350 lm**  
Volts: 100-240 V ~

Vida útil: 15 000 h  
Tipo de base: GU10  
Atenuable: No  
Dimensiones del producto: 50 x 52 mm

IRC: 80 Ángulo: 36°



PYXIES IV

• **GU10L-LED/001/30** • **GU10L-LED/001/65**

● Luz suave cálida 3 000 K

● Luz de día 6 500 K

Blanco

Potencia: **6 W**  
Lumens: **550 lm**  
Volts: 100-240 V ~

Vida útil: 15 000 h  
Tipo de base: GU10  
Atenuable: No  
Dimensiones del producto: 50 x 54 mm

IRC: 80 Ángulo: 36°



• **6GU10LED40MV36**

● Luz blanca neutra 4 000 K

Blanco

Potencia: **6 W**  
Lumens: **550 lm**  
Volts: 100-240 V ~

Vida útil: 15 000 h  
Tipo de base: GU10  
Atenuable: No  
Dimensiones del producto: 50 x 54 mm

IRC: 80 Ángulo: 36°



ATENUABLE

RADIUM III

• **GU10D-LED/001/30**

● Luz suave cálida 3 000 K

Blanco

Potencia: **7 W**  
Lumens: **600 lm**  
Volts: 100-127 V ~

Vida útil: 25 000 h  
Tipo de base: GU10  
Atenuable: Si  
Dimensiones del producto: 50 x 53.5 mm

IRC: 80 Ángulo: 40°



ATENUABLE

YED

• **3DG9LED65V240**

Luz de día 6 500 K

Blanco

**Potencia: 3 W**  
**Lumens: 180 lm**  
**Volts: 100-127 V ~**

Vida útil: 25 000 h  
Tipo de base: G9  
Atenuable: Si  
Dimensiones del producto: 18 x 49 mm

IRC: 80 Ángulo: 240°



ATENUABLE

• **G9D-LED/3W/30**

Luz suave cálida 3 000 K

Blanco

**Potencia: 3 W**  
**Lumens: 180 lm**  
**Volts: 100-127 V ~**

Vida útil: 25 000 h  
Tipo de base: G9  
Atenuable: Si  
Dimensiones del producto: 18 x 49 mm

IRC: 80 Ángulo: 240°



ATENUABLE



FLICKER FREE

• **6DG9LED30V360**

Luz suave cálida 3 000 K

Blanco

**Potencia: 6 W**  
**Lumens: 620 lm**  
**Volts: 127 V ~**

Vida útil: 15 000 h  
Tipo de base: G9  
Atenuable: Si  
Dimensiones del producto: 57 x 18.2 mm

IRC: 80 Ángulo: 360°



PISCES I

• **2G9LED30V300C**

Cristal Transparente

Luz suave cálida 3 000 K

**Potencia: 2 W**  
**Lumens: 230 lm**  
**Volts: 127 V ~**

• **2G9LED65V300C**

Luz de día 6 500 K

Vida útil: 15 000 h  
Tipo de base: G9  
Atenuable: No  
Dimensiones del producto: 13.2 x 40 mm

IRC: 80 Ángulo: 300°



ATENUABLE

PISCES II

• **3DG9LED30V300C**

Luz suave cálida 3 000 K

Cristal Transparente

**Potencia: 3 W**  
**Lumens: 350 lm**  
**Volts: 127 V ~**

• **3DG9LED65V300C**

Luz de día 6 500 K

Vida útil: 15 000 h  
Tipo de base: G9  
Atenuable: Si  
Dimensiones del producto: 13.2 x 60 mm

IRC: 80 Ángulo: 360°



ERIDANI II

• **2G9LED30MV150**

Luz suave cálida 3 000 K

Blanco

**Potencia: 2 W**  
**Lumens: 160 lm**  
**Volts: 100-127 V ~**

• **2G9LED65V150**

Luz de día 6 500 K

Vida útil: 15 000 h  
Tipo de base: G9  
Atenuable: No  
Dimensiones del producto: 19 x 46.5 mm

IRC: 80 Ángulo: 150°

• **G9-LED/2.5W/30**

Luz suave cálida 3 000 K

Blanco

**Potencia: 2.5 W**  
**Lumens: 194 lm**  
**Volts: 100-127 V ~**

Vida útil: 15 000 h  
Tipo de base: G9  
Atenuable: No  
Dimensiones del producto: 11 x 52 mm

IRC: 80 Ángulo: 200°







ERIDAN I

• 2G4LED30DC150

● Luz suave cálida 3 000 K

Blanco

Potencia: **2 W**  
Lumens: **160 lm**  
Volts: 12 V

Vida útil: 15 000 h  
Tipo de base: G4  
Atenuable: No  
Dimensiones del producto: 19 x 38 mm  
\* Lámparas a 12 V requieren transformador

IRC: 80 Ángulo: 150°



IRIDIUM

• G4-LED/02/30

● Luz suave cálida 3 000 K

Transparente

Potencia: **2 W**  
Lumens: **160 lm**  
Volts: 12 V

Vida útil: 15 000 h  
Tipo de base: G4  
Atenuable: No  
Dimensiones del producto: 12 x 41 mm  
\* Lámparas a 12 V requieren transformador

IRC: 80 Ángulo: 300°



ERIDANI III

• 2JCDLED30MV150

● Luz suave cálida 3 000 K

Blanco

Potencia: **2 W**  
Lumens: **160 lm**  
Volts: 100-127 V ~

Vida útil: 15 000 h  
Tipo de base: GY6.35  
Atenuable: No  
Dimensiones del producto: 19 x 47.5 mm

IRC: 80 Ángulo: 150°



ATENUABLE



IRIDIUM II

• 3DG9LED30V300

● Luz suave cálida 3 000 K

Blanco

Potencia: **3 W**  
Lumens: **280 lm**  
Volts: 100-127 V ~

IRC: 80 Ángulo: 300°

• 3DG9LED65V300

● Luz de día 6 500 K

Blanco

Vida útil: 15 000 h  
Tipo de base: G9  
Atenuable: Si  
Dimensiones del producto: 18 x 53 mm



ATENUABLE



• JCDD-LED/3W/30

● Luz suave cálida 3 000 K

Blanco

Potencia: **3 W**  
Lumens: **180 lm**  
Volts: 100-127 V ~

Vida útil: 25 000 h  
Tipo de base: GY6.35  
Atenuable: Si  
Dimensiones del producto: 18 x 49 mm

IRC: 80 Ángulo: 240°



ATENUABLE



IRIDIUM III

• 3DJCDLED30V300

● Luz suave cálida 3 000 K

Blanco

Potencia: **3 W**  
Lumens: **280 lm**  
Volts: 100-127 V ~

IRC: 80 Ángulo: 300°

Vida útil: 15 000 h  
Tipo de base: GY6.35  
Atenuable: Si  
Dimensiones del producto: 18 x 54 mm



ATENUABLE  
CAPELA

• 10DAR111LED30DC12 • 10DAR111LED30DC24

● Luz suave cálida 3 000 K

Cromo

Potencia: **10 W**  
Lumens: **800 lm**  
Volts: 12 V ~

IRC: 80 Ángulo: 24°

Vida útil: 25 000 h  
Tipo de base: G53  
Atenuable: Si  
Dimensiones del producto: 111 x 62 mm  
\* Lámparas a 12 V requieren transformador



ATENUABLE  
HELIUM I

• 15DAR111LED30V24 • 15DAR111LED40V24 • 15DAR111LED65V24

● Luz suave cálida 3 000 K

○ Luz blanca neutra 4 000 K

○ Luz de día 6 500 K

Cromo

Potencia: **15 W**  
Lumens: **1350 lm**  
Volts: 100-127 V ~

IRC: 80 Ángulo: 24°

Vida útil: 15 000 h  
Tipo de base: G53  
Atenuable: Si  
Dimensiones del producto: 111 x 62 mm



• 15DAR111LED30V12

● Luz suave cálida 3 000 K

Potencia: **15 W**  
Lumens: **1200 lm**  
Volts: 100-127 V ~

IRC: 80 Ángulo: 8°

Vida útil: 15 000 h  
Tipo de base: G53  
Atenuable: Si  
Dimensiones del producto: 111 x 62 mm

# BLOG



## TIPOS DE BASES

Pasa tu celular sobre el código QR y descubre cuáles son los tipos de bases o casquillos de focos más comunes



• JDR-LED/6W/30

● Luz suave cálida 3 000 K

Blanco

Potencia: **6 W**  
Lumens: **550 lm**  
Volts: 100-240 V ~

IRC: 80 Ángulo: 35°

• JDR-LED/6W/65

○ Luz de día 6 500 K

Vida útil: 15 000 h  
Tipo de base: E27  
Atenuable: No  
Dimensiones del producto: 50 x 58 mm



CORVUS I

• 6PAR20LED30MV25

Luz suave cálida 3 000 K

Blanco

Potencia: **6 W**  
Lumens: **500 lm**  
Volts: **100-240 V ~**

• 6PAR20LED65MV25

Luz de día 6 500 K

Vida útil: 25 000 h  
Tipo de base: E27  
Atenuable: **No**  
Dimensiones del producto: **63 x 85 mm**

IRC: 80 Ángulo: 25°



ATENUABLE

CORVUS III

• 7DPAR20LED30V40 • 7DPAR20LED65V40

Luz suave cálida 3 000 K

Blanco

Potencia: **7 W**  
Lumens: **500 lm**  
Volts: **127 V ~**

Luz de día 6 500 K

Vida útil: 25 000 h  
Tipo de base: E27  
Atenuable: **Si**  
Dimensiones del producto: **63 x 81 mm**

IRC: 80 Ángulo: 40°



Ideal para Exteriores

BOREALIS

• 09PAR20LED30MV35 • 09PAR20LED65MV35

Luz suave cálida 3 000 K

Blanco

Potencia: **9 W**  
Lumens: **650 lm**  
Volts: **100-240 V ~**

Luz de día 6 500 K

Vida útil: 15 000 h  
Tipo de base: E27  
Atenuable: **No**  
Dimensiones del producto: **65 x 91.5 mm**

IP: 65 IRC: 80 Ángulo: 35°



BOREALIS I

• 13PAR30LED30MV35

● Luz suave cálida 3 000 K

Blanco

Potencia: **13 W**  
Lumens: **900 lm**  
Volts: 100-240 V ~

IP: 65 IRC: 80 Ángulo: 35°

• 13PAR30LED65MV35

● Luz de día 6 500 K

Vida útil: 15 000 h  
Tipo de base: E27  
Atenuable: No  
Dimensiones del producto: 96 x 95 mm



PEGASUS I

• 8PAR30LED30MV25

● Luz suave cálida 3 000 K

Blanco

Potencia: **8.5 W**  
Lumens: **850 lm**  
Volts: 100-240 V ~

IRC: 80 Ángulo: 25°

• 8PAR30LED65MV25

● Luz de día 6 500 K

Vida útil: 25 000 h  
Tipo de base: E27  
Atenuable: No  
Dimensiones del producto: 95 x 90 mm



PEGASUS III

• 10DPAR30LED30V40

● Luz suave cálida 3 000 K

Blanco

Potencia: **10 W**  
Lumens: **800 lm**  
Volts: 127 V ~

IRC: 80 Ángulo: 40°

• 10DPAR30LED65V40

● Luz de día 6 500 K

Vida útil: 25 000 h  
Tipo de base: E27  
Atenuable: Si  
Dimensiones del producto: 92 x 84 mm



PEGASUS IV

• 10DPAR30LLED30V40

● Luz suave cálida 3 000 K

Blanco

Potencia: **10 W**  
Lumens: **800 lm**  
Volts: 100-127 V ~

IRC: 80 Ángulo: 40°

Vida útil: 25 000 h  
Tipo de base: E27  
Atenuable: Si  
Dimensiones del producto: 92 x 110 mm



AQUILA

- 13PAR38LED30MV25
- 13PAR38LED65MV25

Luz suave cálida 3 000 K

Luz de día 6 500 K

Potencia: **13 W**  
Lumens: **1250 lm**  
Volts: 100-240 V ~

Vida útil: 25 000 h  
Tipo de base: E27  
Atenuable: **No**  
Dimensiones del producto: 121 x 134 mm

IRC: 80 Ángulo: 25°



ATENUABLE

ORION VI

- 15DPAR38LED30V40

ORION VI

- 15DPAR38LED65V40

Luz suave cálida 3 000 K

Luz de día 6 500 K

Potencia: **15 W**  
Lumens: **1200 lm**  
Volts: 127 V ~

Vida útil: 25 000 h  
Tipo de base: E27  
Atenuable: **Si**  
Dimensiones del producto: 116 x 128 mm

IRC: 80 Ángulo: 40°



HTH  
Ideal para  
Exteriores

BOREALIS II

- 18PAR38LED30MV35
- 18PAR38LED65MV35

Luz suave cálida 3 000 K

Luz de día 6 500 K

Potencia: **18 W**  
Lumens: **1350 lm**  
Volts: 100-240 V ~

Vida útil: 15 000 h  
Tipo de base: E27  
Atenuable: **No**  
Dimensiones del producto: 121 x 133 mm

IP: 65 IRC: 80 Ángulo: 35°



• **1S14LEDE27V27B-2**

● Luz suave cálida 2 700 K

Blanco

Potencia: **1 W**  
Lumens: **50 lm**  
Volts: 127 V ~

Vida útil: 10 000 h  
Tipo de base: E27  
Atenuable: No  
Dimensiones del producto: 44.5 x 81.5 mm

IRC: 80 Ángulo: 150°



• **S14LEDE27GLOBOLD**

○ Luz de día 6 500 K

Blanco

Potencia: **1 W**  
Lumens: **50 lm**  
Volts: 127 V ~

Vida útil: 10 000 h  
Tipo de base: E27  
Atenuable: No  
Dimensiones del producto: 44.5 x 81.5 mm

IRC: 80 Ángulo: 150°



• **T30LEDE27TORPEDOBC**

● Luz suave cálida 2 700 K

Blanco

Potencia: **1 W**  
Lumens: **50 lm**  
Volts: 127 V ~

Vida útil: 10 000 h  
Tipo de base: E27  
Atenuable: No  
Dimensiones del producto: 29.5 x 77.5 mm

IRC: 80 Ángulo: 150°



• **T30LEDE27TORPEDOLD**

○ Luz de día 6 500 K

Blanco

Potencia: **1 W**  
Lumens: **50 lm**  
Volts: 127 V ~

Vida útil: 10 000 h  
Tipo de base: E27  
Atenuable: No  
Dimensiones del producto: 29.5 x 77.5 mm

IRC: 80 Ángulo: 150°



• **1T05LEDE12V27B-2**

● Luz suave cálida 2 700 K

Blanco

Potencia: **1 W**  
Lumens: **50 lm**  
Volts: 127 V ~

Vida útil: 10 000 h  
Tipo de base: E12  
Atenuable: No  
Dimensiones del producto: 16 x 43.5 mm

IRC: 80 Ángulo: 150°



• **1T06LEDE12V27B-2**

● Luz suave cálida 2 700 K

Blanco

Potencia: **1 W**  
Lumens: **50 lm**  
Volts: 127 V ~

Vida útil: 10 000 h  
Tipo de base: E12  
Atenuable: No  
Dimensiones del producto: 20 x 45 mm

IRC: 80 Ángulo: 150°



• **1C7LEDE12V27B-2**

● Luz suave cálida 2 700 K

Blanco

Potencia: **1 W**  
Lumens: **50 lm**  
Volts: 127 V ~

Vida útil: 10 000 h  
Tipo de base: E12  
Atenuable: No  
Dimensiones del producto: 20.5 x 51.5 mm

IRC: 80 Ángulo: 150°



• **EICE12-LED/4W/30**

● Luz suave cálida 3 000 K

Blanco

Potencia: **4 W**  
Lumens: **250 lm**  
Volts: 100-240 V ~

IRC: 80 Ángulo: 250°

• **EICE12-LED/4W/65**

● Luz de día 6 500 K

Vida útil: 15 000 h  
Tipo de base: E12  
Atenuable: No  
Dimensiones del producto: 38 x 104 mm



• **EICE14-LED/4W/30**

● Luz suave cálida 3 000 K

Blanco

Potencia: **4 W**  
Lumens: **250 lm**  
Volts: 100-240 V ~

IRC: 80 ngulo: 250°

• **EICE14-LED/4W/65**

● Luz de día 6 500 K

Vida útil: 15 000 h  
Tipo de base: E14  
Atenuable: No  
Dimensiones del producto: 38 x 104 mm



• **EICE27-LED/4W/30**

● Luz suave cálida 3 000 K

Blanco

Lumens: **255 lm**  
Potencia: **4 W**  
Volts: 100-240 V ~

IRC: 80 Ángulo: 250°

• **EICE27-LED/4W/65**

● Luz de día 6 500 K

Lumens: **300 lm**  
Vida útil: 15 000 h  
Tipo de base: E27  
Atenuable: No  
Dimensiones del producto: 35 x 98 mm



• **5EICE14LED30MV**

● Luz suave cálida 3 000 K

Blanco

Potencia: **5 W**  
Lumens: **430 lm**  
Volts: 100-240 V ~

IRC: 80 ngulo: 240°

Vida útil: 15 000 h  
Tipo de base: E14  
Atenuable: No  
Dimensiones del producto: 35 x 98 mm



• **EICD-LED/6W/30**

● Luz suave cálida 3 000 K

Blanco

Potencia: **6 W**  
Lumens: **470 lm**  
Volts: 100-127 V ~

IRC: 80 Ángulo: 240°

• **EICD-LED/6W/65**

● Luz de día 6 500 K

Vida útil: 25 000 h  
Tipo de base: E27  
Atenuable: No  
Dimensiones del producto: 39 x 110 mm  
Alto factor de potencia



• **EICMD-LED/6W/30**

● Luz suave cálida 3 000 K

Blanco

Potencia: **6 W**  
Lumens: **470 lm**  
Volts: 100-127 V ~

IRC: 80 Ángulo: 240°

• **EICMD-LED/6W/65**

● Luz de día 6 500 K

Vida útil: 25 000 h  
Tipo de base: E12  
Atenuable: Si  
Dimensiones del producto: 39 x 109 mm  
Alto factor de potencia



ATENUABLE



ATENUABLE



• **G45E12-LED/4W/30** • **G45E12-LED/4W/65**

Luz suave cálida 3 000 K

Luz de día 6 500 K

Blanco

Potencia: **4 W**  
Lumens: **250 lm**  
Volts: 100-240 V ~

Vida útil: 15 000 h  
Tipo de base: E12  
Atenuable: No  
Dimensiones del producto: 46 x 75 mm

IRC: 80 Ángulo: 160°



• **5G45E14LED30MV**

Luz suave cálida 3 000 K

Blanco

Potencia: **5 W**  
Lumens: **430 lm**  
Volts: 100-240 V ~

Vida útil: 15 000 h  
Tipo de base: E14  
Atenuable: No  
Dimensiones del producto: 45 x 78 mm

IRC: 80 Ángulo: 240°



• **G45E14-LED/4W/30** • **G45E14-LED/4W/65**

Luz suave cálida 3 000 K

Luz de día 6 500 K

Blanco

Potencia: **4 W**  
Lumens: **250 lm**  
Volts: 100-240 V ~

Vida útil: 15 000 h  
Tipo de base: E14  
Atenuable: No  
Dimensiones del producto: 45 x 80 mm

IRC: 80 Ángulo: 160°



• **G45E27-LED/4W/30** • **G45E27-LED/4W/65**

Luz suave cálida 3 000 K

Luz de día 6 500 K

Blanco

Potencia: **4 W**  
Lumens: **250 lm**  
Volts: 100-240 V ~

Vida útil: 15 000 h  
Tipo de base: E27  
Atenuable: No  
Dimensiones del producto: 45 x 76 mm

IRC: 80 Ángulo: 160°

CEPHEI

• **8G95LED30MV220**

Luz suave cálida 3 000 K

Blanco

Potencia: **8 W**  
Lumens: **800 lm**  
Volts: 100-240 V ~

IRC: 80 Ángulo: 220°

• **8G95LED65MV220**

Luz de día 6 500 K

Vida útil: 15 000 h  
Tipo de base: E27  
Atenuable: No  
Dimensiones del producto: 95 x 128 mm  
**alto factor de potencia**



FÁCIL DE USAR



BOCINA HQ  
INTEGRADA

BLUETOOTH

LYRA  
• A19SB-LED/001/30 • A19SB-LED/001/40

● Luz suave cálida 3 000 K

○ Luz blanca neutra 4 000 K

Blanco

Potencia: **9 W**  
Lumens: **450 lm**  
Volts: 100-127 V ~

Vida útil: 15 000 h  
Tipo de lámpara: LED integrado  
Tipo de base: E27  
Atenuable: No

IRC: 80 Ángulo: 180°



NUNKI

• A19-LED/007/30

• A19-LED/007/65

● Luz suave cálida 3 000 K

○ Luz de día 6 500 K

Blanco

Potencia: **5 W**  
Lumens: **450 lm**  
Volts: 100-240 V ~

Vida útil: 15 000 h  
Tipo de base: E27  
Atenuable: No  
Dimensiones del producto: 55 x 101 mm

IRC: 80 Ángulo: 150°



TITANIUM V

• A19-LED/005/30

• A19-LED/005/65

● Luz suave cálida 3 000 K

○ Luz de día 6 500 K

Blanco

Potencia: **14 W**  
Lumens: **1301 lm**  
Volts: 100-240 V ~

Vida útil: 15 000 h  
Tipo de base: E27  
Atenuable: No  
Dimensiones del producto: 60 x 120 mm

IRC: 80 Ángulo: 220°



HIDRUS I

• A19-LED/010/30

• A19-LED/010/65

● Luz suave cálida 3 000 K

○ Luz de día 6 500 K

Blanco

Potencia: **8.5 W**  
Lumens: **800 lm**  
Volts: 100-240 V ~

Vida útil: 15 000 h  
Tipo de base: E27  
Atenuable: No  
Dimensiones del producto: 55 x 98 mm

IRC: 80 Ángulo: 220°



LUMIA I

• A19-LED/012/30

• A19-LED/012/65

● Luz suave cálida 3 000 K

○ Luz de día 6 500 K

Blanco

Potencia: **11 W**  
Lumens: **1000 lm**  
Volts: 100-240 V ~

Vida útil: 15 000 h  
Tipo de base: E27  
Atenuable: No  
Dimensiones del producto: 60 x 120 mm

IRC: 80 Ángulo: 220°



Nuevo

• 17A19LED30MV270

• 17A19LED65MV270

● Luz suave cálida 3 000 K

○ Luz de día 6 500 K

Blanco

Potencia: **17 W**  
Lumens: **1500 lm**  
Volts: 100-240 V ~

Vida útil: 15 000 h  
Tipo de base: E27  
Atenuable: No  
Dimensiones del producto: 70 x 133 mm

IRC: 80 Ángulo: 270°



TITANIUM I

• 10DA19LED30V

Luz suave cálida 3 000 K

Blanco

Potencia: **10 W**  
Lumens: **800 lm**  
Volts: 100-127 V ~

IRC: 80 Ángulo: 200°



• 10DA19LED40V

Luz blanca neutra 4 000 K

Vida útil: 25 000 h  
Tipo de base: E27  
Atenuable: Si  
Dimensiones del producto: 60 x 115 mm

• 10DA19LED65V

Luz de día 6 500 K



• 09A19LED2740STPVB

Luz suave cálida 2 700 K - 4 000 K

Blanco

Potencia: **9 W**  
Lumens: **810 lm**  
Volts: 127 V ~

IRC: 80 Ángulo: 150°



Vida útil: 15 000 h  
Tipo de base: E27  
Atenuable: No  
Dimensiones del producto: 60 x 125 mm



LUMIA I

• 10A19LED30V240

Luz suave cálida 3 000 K

Blanco

Potencia: **10 W**  
Lumens: **980 lm**  
Volts: 127 V ~

IRC: 80 Ángulo: 220°

Vida útil: 15 000 h  
Tipo de base: E27  
Atenuable: No  
Dimensiones del producto: 60 x 120 mm



ZANIAH I

• 13DA19LED30V

Luz suave cálida 3 000 K

Blanco

Potencia: **13 W**  
Lumens: **1055 lm**  
Volts: 100-127 V ~

IRC: 80 Ángulo: 200°



• 13DA19LED65V

Luz de día 6 500 K

Vida útil: 15 000 h  
Tipo de base: E27  
Atenuable: Si  
Dimensiones del producto: 64 x 115 mm



ZANIAH II

• 15DA19LED30V

Luz suave cálida 3 000 K

Blanco

Potencia: **15 W**  
Lumens: **1521 lm**  
Volts: 100-127 V ~

IRC: 80 Ángulo: 200°



• 15DA19LED65V

Luz de día 6 500 K

Vida útil: 25 000 h  
Tipo de base: E27  
Atenuable: Si  
Dimensiones del producto: 68 x 138 mm

¿QUÉ SON LOS LUMENS?

Ahorra con la tecnología LED y sácale provecho a tu consumo energético.

¡Escanea el código QR y descubre más!



VIDEOS  
TIPS



MAJORIS

• **LEDM-001/30**

● Luz suave cálida 3 000 K

Blanco

Potencia: **9 W**  
Lumens: **700 lm**  
Volts: 100-240 V ~

IRC: 80 Ángulo: 110°

• **LEDM-001/40**

○ Luz blanca neutra 4 000 K

Vida útil: 20 000 h  
Tipo de base: E27  
Atenuable: No  
Dimensiones del producto: 75 x 64 mm

• **LEDM-001/65**

● Luz de día 6 500 K



ALPHA

• **12CIRLED65MV**

● Luz de día 6 500 K

Blanco

Potencia: **12 W**  
Lumens: **1050 lm**  
Volts: 100-240 V ~

IRC: 80 Ángulo: 220°

Vida útil: 15 000 h  
Tipo de base: E27  
Atenuable: No  
Dimensiones del producto: 150 x 82 mm



ALPHA I

• **18CIRLED65MV**

● Luz de día 6 500 K

Blanco

Potencia: **18 W**  
Lumens: **1700 lm**  
Volts: 100-240 V ~

IRC: 80 Ángulo: 220°

Vida útil: 15 000 h  
Tipo de base: E27  
Atenuable: No  
Dimensiones del producto: 200 x 80 mm



ETAMIN II

• **10DCIRLED30STPMV**

● Luz suave cálida 3 000 K

Blanco

Potencia: **10.5 W**  
Lumens: **1000 lm**  
Volts: 100-240 V ~

IRC: 80 Ángulo: 360°

• **10DCIRLED65STPMV**

● Luz de día 6 500 K

Vida útil: 15 000 h  
Tipo de base: E27  
Atenuable: Si  
Dimensiones del producto: 192 x 118 mm  
Dimeo por pasos

• **35CIRLED30MVA**

● Luz suave cálida 3 000 K

Blanco

Potencia: **35 W**  
Lumens: **3600 lm**  
Volts: 100-240 V ~

IRC: 80 Ángulo: 120°

• **35CIRLED65MVA**

● Luz de día 6 500 K

Vida útil: 15 000 h  
Tipo de base: E27  
Atenuable: No  
Dimensiones del producto: 300 x 109 mm  
Alto factor de potencia



ALKES

• 17LHBLE65MV160

Luz de día 6 500 K

Blanco

Potencia: **17 W**  
Lumens: **1800 lm**  
Volts: 100-240 V ~

Vida útil: 15 000 h  
Tipo de base: E27  
Atenuable: No  
Dimensiones del producto: 80 x 151 mm

IRC: 80 Ángulo: 160°



MEGREZ

• 160LHBLE65MV120

Luz de día 6 500 K

Blanco

Potencia: **160 W**  
Lumens: **16000 lm**  
Volts: 100-240 V ~

Vida útil: 25 000 h  
Tipo de base: E40  
Atenuable: No  
Dimensiones del producto: 350 x 280 mm  
alto factor de potencia

IRC: 80 Ángulo: 120°



HYPTIS II

• LHBM-LED/30/65

Luz de día 6 500 K

Blanco

Potencia: **30 W**  
Lumens: **2700 lm**  
Volts: 100-240 V ~

Vida útil: 25 000 h  
Tipo de base: E27  
Atenuable: No  
Dimensiones del producto: 96 x 228 mm  
alto factor de potencia

IRC: 80 Ángulo: 330°



CAMPANA INCLUIDA

GLIESE III

• 100LHBLE65MV120

Luz de día 6 500 K

Blanco

Potencia: **100 W**  
Lumens: **9000 lm**  
Volts: 100-240 V ~

Vida útil: 20 000 h  
Tipo de base: E40  
Atenuable: No  
Dimensiones del producto: 210 x 240 mm  
alto factor de potencia

IRC: 80 Ángulo: 120°



HYPTIS III

• LHBM-LED/50/65

Luz de día 6 500 K

Blanco

Potencia: **50 W**  
Lumens: **4500 lm**  
Volts: 100-240 V ~

Vida útil: 25 000 h  
Tipo de base: E27  
Atenuable: No  
Dimensiones del producto: 108 x 264 mm  
alto factor de potencia

IRC: 80 Ángulo: 330°



CAMPANA INCLUIDA

BIHAM V

• LHB-LED/080/65

Luz de día 6 500 K

Blanco

Potencia: **80 W**  
Lumens: **7200 lm**  
Volts: 100-240 V ~

Vida útil: 25 000 h  
Tipo de base: E40  
Atenuable: No  
Dimensiones del producto: 406 x 330 mm  
alto factor de potencia

IRC: 80 Ángulo: 120°



LICH I

• 20LHBLEDT65MV200

Luz de día 6 500 K

Blanco

Potencia: **20 W**  
Lumens: **1800 lm**  
Volts: 100-240 V ~

Vida útil: 15 000 h  
Tipo de base: E27  
Atenuable: No  
Dimensiones del producto: 80 x 150 mm

IRC: 80 Ángulo: 200°



LICH II

• 30LHBLEDT65MV200

Luz de día 6 500 K

Blanco

Potencia: **30 W**  
Lumens: **2700 lm**  
Volts: 100-240 V ~

Vida útil: 15 000 h  
Tipo de base: E27  
Atenuable: No  
Dimensiones del producto: 100 x 175 mm

IRC: 80 Ángulo: 200°



LICH III

• 40LHBLEDT65MV200

Luz de día 6 500 K

Blanco

Potencia: **40 W**  
Lumens: **3600 lm**  
Volts: 100-240 V ~

Vida útil: 15 000 h  
Tipo de base: E27  
Atenuable: No  
Dimensiones del producto: 118 x 200 mm

IRC: 80 Ángulo: 200°



LICH IV

• 50LHBLEDT65MV200

Luz de día 6 500 K

Blanco

Potencia: **50 W**  
Lumens: **4500 lm**  
Volts: 100-240 V ~

Vida útil: 15 000 h  
Tipo de base: E27  
Atenuable: No  
Dimensiones del producto: 138 x 224 mm

IRC: 80 Ángulo: 200°

## OGMA I

### • 09T8LED60MV65CT

Luz de día 6 500 K

Transparente

**Potencia: 9 W**  
**Lumens: 800 lm**  
**Volts: 100-277 V ~**

Vida útil: 20 000 h  
Tipo de base: G13  
Atenuable: No  
Dimensiones del producto: 604 x 28 mm

IRC: 70 Ángulo: 210°



CRISTAL TRANSPARENTE

## OGMA III

### • 09T8LED60MV65C

Luz de día 6 500 K

Frosted

**Potencia: 9 W**  
**Lumens: 800 lm**  
**Volts: 100-277 V ~**

Vida útil: 20 000 h  
Tipo de base: G13  
Atenuable: No  
Dimensiones del producto: 604 x 28 mm

IRC: 70 Ángulo: 210°



FROST

## OGMA II

### • 18T8LED120MV40CT • 18T8LED120MV65CT

Luz blanca neutra 4 000 K

Luz de día 6 500 K

Transparente

**Potencia: 18 W**  
**Lumens: 1600 lm**  
**Volts: 100-277 V ~**

Vida útil: 20 000 h  
Tipo de base: G13  
Atenuable: No  
Dimensiones del producto: 1213 x 28 mm

IRC: 70 Ángulo: 210°



CRISTAL TRANSPARENTE

## LITHIUM V

### • T8CT-LED60/001/40

Luz blanca neutra 4 000 K

Transparente

**Potencia: 9 W**  
**Lumens: 800 lm**  
**Volts: 127 V ~**

Vida útil: 15 000 h  
Tipo de base: G13  
Atenuable: No  
Dimensiones del producto: 604 x 28 mm

IRC: 80 Ángulo: 120°



CRISTAL TRANSPARENTE

## LITHIUM VII

### • T8F-LED240/36/65

Luz de día 6 500 K

Frosted

**Potencia: 36 W**  
**Lumens: 3600 lm**  
**Volts: 100-240 V ~**

Vida útil: 25 000 h  
Tipo de base: FA8  
Atenuable: No  
Dimensiones del producto: 2367 x 26 mm

IRC: 80 Ángulo: 180°



FROST

## LITHIUM VIII

### • T8T-LED240/36/65

Luz de día 6 500 K

Transparente

**Potencia: 36 W**  
**Lumens: 3600 lm**  
**Volts: 100-240 V ~**

Vida útil: 25 000 h  
Tipo de base: FA8  
Atenuable: No  
Dimensiones del producto: 2367 x 26 mm

IRC: 80 Ángulo: 180°



TRANSPARENTE

• 42840

○ Luz de día 6 500 K

Blanco

Potencia: **10 W**  
Lumens: **1 035 lm**  
Volts: 127-277 V ~

Vida útil: 40 000 h  
Tipo de lámpara: LED integrado  
Tipo de base: G13  
Atenuable: No  
Dimensiones del producto: 1 213 x 25.4 mm

IRC: 80 Ángulo: 120°



OGMA IV

• 18T8LED120MV40C • 18T8LED120MV65C

○ Luz blanca neutra 4 000 K

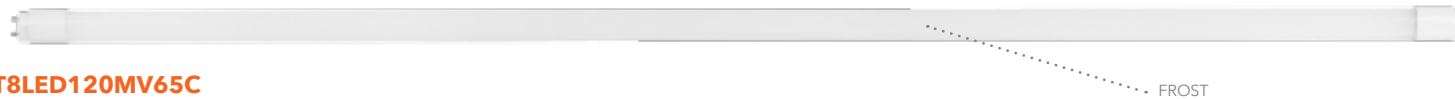
○ Luz de día 6 500 K

Frosted

Potencia: **18 W**  
Lumens: **1 600 lm**  
Volts: 100-277 V ~

Vida útil: 20 000 h  
Tipo de base: G13  
Atenuable: No  
Dimensiones del producto: 1 213 x 28 mm

IRC: 70 Ángulo: 210°



ATENUABLE

• T5D60-LED/10W/40 • T5D60-LED/10W/65

○ Luz blanca neutra 4 000 K

○ Luz de día 6 500 K

Blanco

Potencia: **10 W**  
Lumens: **850 lm**  
Volts: 100-127 V ~

Vida útil: 25 000 h  
Tipo de base: G5  
Atenuable: Si  
Dimensiones del producto: 549 x 18 mm

IRC: 80 Ángulo: 100°



DABIH I

• 8T5LED60V40C

○ Luz blanca neutra 4 000 K

Blanco

Potencia: **8 W**  
Lumens: **800 lm**  
Volts: 127 V ~

• 8T5LED60V65C

○ Luz de día 6 500 K

Vida útil: 15 000 h  
Tipo de base: G5  
Atenuable: No  
Dimensiones del producto: 549 x 12.7 mm

IRC: 80 Ángulo: 140°



DABIH II

• 16T5LED120V40C • 16T5LED120V65C

○ Luz blanca neutra 4 000 K

○ Luz de día 6 500 K

Blanco

Potencia: **16 W**  
Lumens: **1 600 lm**  
Volts: 127 V ~

Vida útil: 15 000 h  
Tipo de base: G5  
Atenuable: No  
Dimensiones del producto: 1 149 x 12.7 mm

IRC: 80 Ángulo: 140°



ATENUABLE

• T5D120-LED/20W/30 • T5D120-LED/20W/40 • T5D120-LED/20W/65

○ Luz suave cálida 3 000 K

○ Luz blanca neutra 4 000 K

○ Luz de día 6 500 K

Blanco

Potencia: **20 W**  
Lumens: **1 750 lm**  
Volts: 100-127 V ~

Vida útil: 25 000 h  
Tipo de base: G5  
Atenuable: Si  
Dimensiones del producto: 1 149 x 18 mm

IRC: 80 Ángulo: 100°





ATENUABLE



MERCURI I

• A19D-LEDF/001/27F

● Luz suave cálida 2 700 K

Frosted

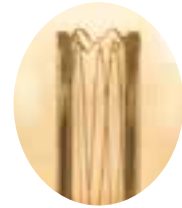
Potencia: **4.5 W**  
Lumens: **450 lm**  
Volts: 127 V ~

Vida útil: 25 000 h  
Tipo de base: E27  
Atenuable: Si  
Dimensiones del producto: 60 x 105 mm

IRC: 80 Ángulo: 360°



ATENUABLE



ADHAFERA

• 2DA19LEDFC20VA

● Luz suave cálida 2 000 K

Ambar

Potencia: **2.3 W**  
Lumens: **60 lm**  
Volts: 127 V ~

Vida útil: 15 000 h  
Tipo de base: E27  
Atenuable: Si  
Dimensiones del producto: 60 x 112 mm

IRC: 80 Ángulo: 300°



ATENUABLE



MERCURI II

• A19D-LEDF/002/27

● Luz suave cálida 2 700 K

Transparente

Potencia: **7 W**  
Lumens: **700 lm**  
Volts: 127 V ~

Vida útil: 25 000 h  
Tipo de base: E27  
Atenuable: Si  
Dimensiones del producto: 60 x 105 mm

IRC: 80 Ángulo: 360°



ATENUABLE



ADHAFERA

• 2DA19LEDFT20VA

● Luz suave cálida 2 000 K

Ambar

Potencia: **2.3 W**  
Lumens: **60 lm**  
Volts: 127 V ~

Vida útil: 15 000 h  
Tipo de base: E27  
Atenuable: Si  
Dimensiones del producto: 60 x 112 mm

IRC: 80 Ángulo: 300°

# LED 360°

Nuevo

LED 360

• 7A19LEDF27V360

● Luz suave cálida 2 700 K

Transparente

Potencia: **7 W**  
Lumens: **800 lm**  
Volts: 127 V ~

• 7A19LEDF65V360

● Luz de día 6 500 K

Vida útil: 15 000 h  
Tipo de base: E27  
Atenuable: No  
Dimensiones del producto: 60 x 105 mm

IRC: 80 Ángulo: 360°



LUZ CÁLIDA  
2 700 K

7A19LEDF27V360

LUZ DE DÍA  
6 500 K

7A19LEDF65V360







• **5FLALED27MVB**

● Luz suave cálida 2.000 K

Blanco

Potencia: **5 W**  
Lumens: **300 lm**  
Volts: 100-240 V ~

Vida útil: 15 000 h  
Tipo de base: E27  
Atenuable: No  
Dimensiones del producto: 62 x 140 mm

IRC: 80



ATENUABLE

Nuevo

• **3DAXLEDFC20VA**

● Luz suave cálida 2.000 K

Ambar

Potencia: **3.5 W**  
Lumens: **120 lm**  
Volts: 127 V ~

Vida útil: 15 000 h  
Tipo de base: E27  
Atenuable: Si  
Dimensiones del producto: 110 x 158 mm

IRC: 80 Ángulo: 36°



ATENUABLE

Nuevo

• **3DS123LEDFC20VA**

● Luz suave cálida 2.000 K

Ambar

Potencia: **3.5 W**  
Lumens: **120 lm**  
Volts: 127 V ~

Vida útil: 15 000 h  
Tipo de base: E27  
Atenuable: Si  
Dimensiones del producto: 125 x 161 mm

IRC: 80 Ángulo: 55°



ATENUABLE

Nuevo

• **3DST94LEDFC20VA**

● Luz suave cálida 2.000 K

Ambar

Potencia: **3.5 W**  
Lumens: **120 lm**  
Volts: 127 V ~

Vida útil: 15 000 h  
Tipo de base: E27  
Atenuable: Si  
Dimensiones del producto: 92 x 305 mm

IRC: 80 Ángulo: 18°



ATENUABLE

Nuevo

• **3DS125LEDFC20VA**

● Luz suave cálida 2.000 K

Ambar

Potencia: **3.5 W**  
Lumens: **120 lm**  
Volts: 127 V ~

Vida útil: 15 000 h  
Tipo de base: E27  
Atenuable: Si  
Dimensiones del producto: 127 x 223 mm

IRC: 80 Ángulo: 55°



ATENUABLE

Nuevo

• **3DG200LEDFC20VAH**

● Luz suave cálida 2.000 K

Ambar

Potencia: **3.5 W**  
Lumens: **120 lm**  
Volts: 127 V ~

Vida útil: 15 000 h  
Tipo de base: E27  
Atenuable: Si  
Dimensiones del producto: 200 x 241 mm

IRC: 80 Ángulo: 60°



• **4DST160LEDF20VA**

Luz suave cálida 2 200 K

Ambar

Potencia: **4 W**  
Lumens: **350 lm**  
Volts: 127 V ~

Vida útil: 25 000 h  
Tipo de base: E27  
Atenuable: Si  
Dimensiones del producto: 160 x 285 mm

IRC: 80 Ángulo: 360°



• **VLED-T30-2W-E27**

Luz suave cálida 2 200 K

Transparente

Potencia: **2 W**  
Lumens: **200 lm**  
Volts: 127 V ~

Vida útil: 15 000 h  
Atenuable: No  
Dimensiones del producto: 30 x 185 mm

IRC: 80 Ángulo: 360°



BOX

• **3DS170LEDFC20VA**

Luz suave cálida 2 000 K

Ambar

Potencia: **3.5 W**  
Lumens: **120 lm**  
Volts: 127 V ~

Vida útil: 15 000 h  
Tipo de base: E27  
Atenuable: Si  
Dimensiones del producto: 170 x 197 mm

IRC: 80 Ángulo: 300°



AIN

• **3DG200LEDFC20VA** • **3DG200LEDFC20VH**

Luz suave cálida 2 000 K

Ambar

Potencia: **3.5 W**  
Lumens: **120 lm**  
Volts: 127 V ~

Luz suave cálida 2 000 K

Humo

Vida útil: 15 000 h  
Tipo de base: E27  
Atenuable: Si  
Dimensiones del producto: 200 x 241 mm

IRC: 80 Ángulo: 300°



DIAMOND

• **3DD125LEDFC20VA**

Luz suave cálida 2 000 K

Ambar

Potencia: **3.5 W**  
Lumens: **120 lm**  
Volts: 127 V ~

Vida útil: 15 000 h  
Tipo de base: E27  
Atenuable: Si  
Dimensiones del producto: 125 x 142 mm

IRC: 80 Ángulo: 300°



ATENUABLE



ATENUABLE

• 4DST21LEDFT27VA

○ Luz suave cálida 2 700 K

Ambar

Potencia: **4.5 W**  
Lumens: **450 lm**  
Volts: 127 V ~  
Vida útil: 25 000 h  
Tipo de base: E27  
Atenuable: Si  
Dimensiones del producto:  
64 x 138 mm

IRC: 80 Ángulo: 360°

• 4DST64LEDFC27VH

○ Luz suave cálida 2 700 K

Humo

Potencia: **4.5 W**  
Lumens: **450 lm**  
Volts: 127 V ~  
Vida útil: 25 000 h  
Tipo de base: E27  
Atenuable: Si  
Dimensiones del producto:  
64 x 138 mm

IRC: 80 Ángulo: 360°



ATENUABLE

VULPECULA

• 3DST64LEDFC20VA • 3DST64LEDFT20VA

○ Luz suave cálida 2 000 K

Ambar

Potencia: **3.5 W**  
Lumens: **120 lm**  
Volts: 127 V ~

IRC: 80 Ángulo: 300°

○ Luz suave cálida 2 000 K

Vida útil: 15 000 h  
Tipo de base: E27  
Atenuable: Si  
Dimensiones del producto: 64 x 142 mm



ATENUABLE

AM

ACUBENS

• 3DBT160LEDFC20VA • 3DBT160LEDFC20VH

○ Luz suave cálida 2 000 K

Ambar

Potencia: **3.5 W**  
Lumens: **120 lm**  
Volts: 127 V ~

IRC: 80 Ángulo: 300°

○ Luz suave cálida 2 000 K

Humo

Vida útil: 15 000 h  
Tipo de base: E27  
Atenuable: Si  
Dimensiones del producto: 160 x 331 mm



ATENUABLE

AM

ACRAB

• 3DA165LEDFC20VA • 3DA165LEDFC20VH

○ Luz suave cálida 2 000 K

Ambar

Potencia: **3.5 W**  
Lumens: **120 lm**  
Volts: 127 V ~

IRC: 80 Ángulo: 300°

○ Luz suave cálida 2 000 K

Humo

Vida útil: 15 000 h  
Tipo de base: E27  
Atenuable: Si  
Dimensiones del producto: 165 x 303 mm



ATENUABLE

• **4DG125LEDF27VT**

Luz suave cálida 2.700 K

Transparente

Potencia: **4.5 W**  
Lumens: **450 lm**  
Volts: 127 V ~

Vida útil: 25 000 h  
Tipo de base: E27  
Atenuable: Si  
Dimensiones del producto: 125 x 170 mm

IRC: 80 Ángulo: 360°



ATENUABLE

RADON

• **G45D-LEDF/001/27**

Luz suave cálida 2.700 K

Transparente

Potencia: **4.5 W**  
Lumens: **420 lm**  
Volts: 127 V ~

• **G45D-LEDF/001/27F**

Luz suave cálida 2.700 K

Frosted

Vida útil: 25 000 h  
Tipo de base: E27  
Atenuable: Si  
Dimensiones del producto: 45 x 70 mm

IRC: 80 Ángulo: 360°



ATENUABLE

• **4DG80LEDF27VT**

Luz suave cálida 2.700 K

Transparente

Potencia: **4.5 W**  
Lumens: **450 lm**  
Volts: 127 V ~

Vida útil: 25 000 h  
Tipo de base: E27  
Atenuable: Si  
Dimensiones del producto: 80 x 115 mm

IRC: 80 Ángulo: 360°



• **2G125LEDE27V20CT**

Luz suave cálida 2.100 K

Transparente

Potencia: **2 W**  
Lumens: **200 lm**  
Volts: 127 V ~

Vida útil: 15 000 h  
Tipo de base: E27  
Atenuable: No  
Dimensiones del producto: 125 x 168 mm

IRC: 80 Ángulo: 360°



ATENUABLE

• **G80D-LED4.5WFILBCF**

Luz suave cálida 2.700 K

Frosted

Potencia: **4.5 W**  
Lumens: **450 lm**  
Volts: 127 V ~

Vida útil: 25 000 h  
Tipo de base: E27  
Atenuable: Si  
Dimensiones del producto: 80 x 115 mm

IRC: 80 Ángulo: 360°





ATENUABLE

AHIL

• 3DG125LEDFC20VA

● Luz suave cálida 2 000 K

Ambar

Potencia: **3.5 W**  
Lumens: **120 lm**  
Volts: 127 V ~

Vida útil: 15 000 h  
Tipo de base: E27  
Atenuable: Si  
Dimensiones del producto: 125 x 164 mm

IRC: 80 Ángulo: 300°



• 3DG125LEDFC20VAR

● Luz suave cálida 2 000 K

Ambar Rombos



• 3DG125LEDFC20VAL

● Luz suave cálida 2 000 K

Ambar Líneas



ATENUABLE

Nuevo

• 3DG125LEDFC20VAS

● Luz suave cálida 2 000 K

Ambar

Potencia: **3.5 W**  
Lumens: **120 lm**  
Volts: 127 V ~

Vida útil: 15 000 h  
Tipo de base: E27  
Atenuable: Si  
Dimensiones del producto: 125 x 164 mm

IRC: 80 Ángulo: 46°



ATENUABLE

Nuevo

• 4DG125LEDFC20V3D

● Luz suave cálida 2 700 K

Ambar / Negro

Potencia: **4 W**  
Lumens: **100 lm**  
Volts: 127 V ~

Vida útil: 15 000 h  
Tipo de base: E27  
Atenuable: Si  
Dimensiones del producto: 125 x 172 mm

IRC: 80 Ángulo: 340°



• 7G90LEDFT27VH

● Luz suave cálida 2 700 K

Humo

Potencia: **7 W**  
Lumens: **790 lm**  
Volts: 127 V ~

Vida útil: 25 000 h  
Tipo de base: E27  
Atenuable: No  
Dimensiones del producto: 125 x 170 mm

IRC: 80 Ángulo: 360°



• **4DEIC12LEDF27V**

● Luz suave cálida 2 700 K

Transparente

Potencia: **4.5 W**  
Lumens: **420 lm**  
Volts: 127 V ~

Vida útil: 25 000 h  
Tipo de base: E12  
Atenuable: Si  
Dimensiones del producto: 35 x 97 mm

IRC: 80 Ángulo: 360°



• **4DEIC14LEDF27V**

● Luz suave cálida 2 700 K

Transparente

Potencia: **4.5 W**  
Lumens: **420 lm**  
Volts: 127 V ~

Vida útil: 25 000 h  
Tipo de base: E14  
Atenuable: Si  
Dimensiones del producto: 35 x 97 mm

IRC: 80 Ángulo: 360°



• **4DFFE12LEDF27V**

● Luz suave cálida 2 700 K

Transparente

Potencia: **4.5 W**  
Lumens: **420 lm**  
Volts: 127 V ~

Vida útil: 25 000 h  
Tipo de base: E12  
Atenuable: Si  
Dimensiones del producto: 35 x 122 mm

IRC: 80 Ángulo: 360°



• **4DFFE14LEDF27V**

● Luz suave cálida 2 700 K

Transparente

Potencia: **4.5 W**  
Lumens: **420 lm**  
Volts: 127 V ~

Vida útil: 25 000 h  
Tipo de base: E14  
Atenuable: Si  
Dimensiones del producto: 35 x 122 mm

IRC: 80 Ángulo: 360°



ATENUABLE

GALLIUM

• **EIC27D-LEDF001/27**

● Luz suave cálida 2.700 K

Transparente

Potencia: **4.5 W**  
Lumens: **420 lm**  
Volts: 127 V ~

Vida útil: 25 000 h  
Tipo de base: E27  
Atenuable: Si  
Dimensiones del producto: 35 x 90 mm



IRC: 80 Ángulo: 360°



ATENUABLE

GALLIUM I

• **EIC27D-LEDF001/27F**

● Luz suave cálida 2.700 K

Frosted

Potencia: **4.5 W**  
Lumens: **420 lm**  
Volts: 127 V ~

Vida útil: 25 000 h  
Tipo de base: E27  
Atenuable: Si  
Dimensiones del producto: 35 x 90 mm



IRC: 80 Ángulo: 360°



ATENUABLE

GALLIUM II

• **FFE27D-LEDF001/27**

● Luz suave cálida 2.700 K

Transparente

Potencia: **4.5 W**  
Lumens: **420 lm**  
Volts: 127 V ~

Vida útil: 25 000 h  
Tipo de base: E27  
Atenuable: Si  
Dimensiones del producto: 35 x 110 mm



IRC: 80 Ángulo: 360°



ATENUABLE

GALLIUM III

• **FFE27D-LEDF001/27F**

● Luz suave cálida 2.700 K

Frosted

Potencia: **4.5 W**  
Lumens: **420 lm**  
Volts: 127 V ~

Vida útil: 25 000 h  
Tipo de base: E27  
Atenuable: Si  
Dimensiones del producto: 35 x 110 mm



IRC: 80 Ángulo: 360°



ATENUABLE

• **4DC35LEDFTE12V27A**

● Luz suave cálida 2.700 K

Ambar

Potencia: **3.8 W**  
Lumens: **420 lm**  
Volts: 127 V ~

Vida útil: 25 000 h  
Tipo de base: E12  
Atenuable: Si  
Dimensiones del producto: 35 x 105 mm



IRC: 80 Ángulo: 360°



ATENUABLE

• **4DC35LEDFTE27V27A**

● Luz suave cálida 2.700 K

Ambar

Potencia: **3.8 W**  
Lumens: **420 lm**  
Volts: 127 V ~

Vida útil: 25 000 h  
Tipo de base: E27  
Atenuable: Si  
Dimensiones del producto: 35 x 105 mm



IRC: 80 Ángulo: 360°



ATENUABLE

• **BENDLEDWR8WBC**

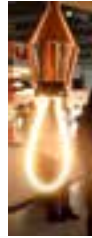
Luz suave cálida 2 200 K

Blanco

Potencia: **8 W**  
Lumens: **300 lm**  
Volts: 127 V ~

Vida útil: 10 000 h  
Tipo de base: E27  
Atenuable: Si  
Dimensiones del producto: 88 x 128 mm

IRC: 80



ATENUABLE

• **BENDLEDSR8WBC**

Luz suave cálida 2 200 K

Blanco

Potencia: **8 W**  
Lumens: **300 lm**  
Volts: 127 V ~

Vida útil: 10 000 h  
Tipo de base: E27  
Atenuable: Si  
Dimensiones del producto: 72 x 148 mm

IRC: 80



ATENUABLE

• **4DT10LEDF27VT**

Luz suave cálida 2 700 K

Transparente

Potencia: **4.5 W**  
Lumens: **450 lm**  
Volts: 127 V ~

Vida útil: 25 000 h  
Tipo de base: E27  
Atenuable: Si  
Dimensiones del producto: 30 x 123 mm

IRC: 80 Ángulo: 360°



ATENUABLE

ALBIREO I

• **2DT30LEDFC20VA**

Luz suave cálida 2 000 K

Ambar

Potencia: **2.3 W**  
Lumens: **60 lm**  
Volts: 127 V ~

Vida útil: 15 000 h  
Tipo de base: E27  
Atenuable: Si  
Dimensiones del producto: 30 x 185 mm

IRC: 80 Ángulo: 300°



ATENUABLE

ALBIREO II

• **3DT60LEDFC20VA**

Luz suave cálida 2 000 K

Ambar

Potencia: **3.5 W**  
Lumens: **120 lm**  
Volts: 127 V ~

Vida útil: 15 000 h  
Tipo de base: E27  
Atenuable: Si  
Dimensiones del producto: 60 x 300 mm

IRC: 80 Ángulo: 300°





ATENUABLE

• **35DST45INFCE27VH**

● Luz suave cálida 2 000 K

Humo

Potencia: **35 W**  
Lumens: **120 lm**  
Volts: 127 V ~

Vida útil: 3 000 h  
Tipo de base: E27  
Atenuable: Si  
Dimensiones del producto: 45 x 90 mm

Ángulo: 360°



ATENUABLE

• **35DST64INFCE27VH**

● Luz suave cálida 2 000 K

Humo

Potencia: **35 W**  
Lumens: **130 lm**  
Volts: 127 V ~

Vida útil: 3 000 h  
Tipo de base: E27  
Atenuable: Si  
Dimensiones del producto: 64 x 135 mm

Ángulo: 360°



ATENUABLE

• **35DT45INFCE27VH**

● Luz suave cálida 2 000 K

Humo

Potencia: **35 W**  
Lumens: **120 lm**  
Volts: 127 V ~

Vida útil: 3 000 h  
Tipo de base: E27  
Atenuable: Si  
Dimensiones del producto: 45 x 90 mm

Ángulo: 360°



ATENUABLE

• **25DC35INFTE12VH**

● Luz suave cálida 2 000 K

Humo

Potencia: **25 W**  
Lumens: **60 lm**  
Volts: 127 V ~

Vida útil: 3 000 h  
Tipo de base: E12  
Atenuable: Si  
Dimensiones del producto: 35 x 110 mm

Ángulo: 360°



ATENUABLE

• **25DC35INFTE27VH**

● Luz suave cálida 2 000 K

Humo

Potencia: **25 W**  
Lumens: **60 lm**  
Volts: 127 V ~

Vida útil: 3 000 h  
Tipo de base: E27  
Atenuable: Si  
Dimensiones del producto: 35 x 110 mm

Ángulo: 360°



ATENUABLE

### • 35DG125INFCE27VH

Luz suave cálida 2 000 K

Humo

Potencia: **35 W**  
Lumens: **70 lm**  
Volts: 127 V ~

Vida útil: 3 000 h  
Tipo de base: E27  
Atenuable: Si  
Dimensiones del producto: 125 x 168 mm

Ángulo: 360°



ATENUABLE

### • 35DG80INFTE27VH

Luz suave cálida 2 000 K

Humo

Potencia: **35 W**  
Lumens: **110 lm**  
Volts: 127 V ~

Vida útil: 3 000 h  
Tipo de base: E27  
Atenuable: Si  
Dimensiones del producto: 80 x 115 mm

Ángulo: 360°



ATENUABLE

### • 35DT2817INFTE27VH

Luz suave cálida 2 000 K

Humo

Potencia: **35 W**  
Lumens: **120 lm**  
Volts: 127 V ~

Vida útil: 3 000 h  
Tipo de base: E27  
Atenuable: Si  
Dimensiones del producto: 30 x 185 mm

Ángulo: 360°



ATENUABLE

### • 35DT2821INFCE27VH

Luz suave cálida 2 000 K

Humo

Potencia: **35 W**  
Lumens: **115 lm**  
Volts: 127 V ~

Vida útil: 3 000 h  
Tipo de base: E27  
Atenuable: Si  
Dimensiones del producto: 30 x 215 mm

Ángulo: 360°



ATENUABLE

### • 35DT2830INFTE27VH

Luz suave cálida 2 000 K

Humo

Potencia: **35 W**  
Lumens: **130 lm**  
Volts: 127 V ~

Vida útil: 3 000 h  
Tipo de base: E27  
Atenuable: Si  
Dimensiones del producto: 30 x 300 mm

Ángulo: 360°



• 16PAR38LEDLLVEMV35 • 16PAR38LEDLLAZMV35

● 3 000 K / Verde / 6 500 K

● 3 000 K / Azul / 6 500 K

Negro

Potencia: **16 W**  
Volts: 100-277 V ~

Vida útil: 15 000 h  
Tipo de base: E27  
Atenuable: No  
Dimensiones del producto: 121 x 129 mm  
\*Requiere una luminaria de exterior para su uso.

IP: 65 IRC: 80 Ángulo: 35°



• 6GU10LEDLLVEMV35 • 6GU10LEDLLAZMV35

● 3 000 K / Verde / 6 500 K

● 3 000 K / Azul / 6 500 K

Negro

Potencia: **6 W**  
Volts: 100-277 V ~

Vida útil: 15 000 h  
Tipo de base: GU10  
Atenuable: No  
Dimensiones del producto: 50 x 54 mm  
\*Requiere una luminaria de exterior para su uso.

IRC: 80 Ángulo: 35°



• 6MR16LEDLLVEMV35 • 6MR16LEDLLAZMV35

● 3 000 K / Verde / 6 500 K

● 3 000 K / Azul / 6 500 K

Negro

Potencia: **6 W**  
Volts: 100-277 V ~

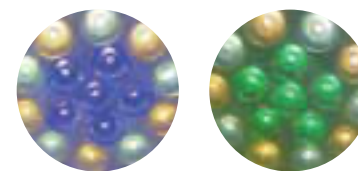
Vida útil: 15 000 h  
Tipo de base: GX5.3  
Atenuable: No  
Dimensiones del producto: 50 x 45 mm  
\*Requiere una luminaria de exterior para su uso.

IRC: 80 Ángulo: 35°



## DÉJATE CAUTIVAR POR LAS NUEVAS LÁMPARAS **LUZ DE LUNA**

Nuestras lámparas MOON LIGHT son la combinación perfecta de LEDs monocromáticos (blanco frío, blanco cálido y azul o verde), que como su nombre lo dice, emiten un efecto parecido a la luz de luna.



AZ

VE

### TEMPERATURA DE COLOR

Crema espacios suaves y acogedores gracias a la combinación de LEDs verdes y azules con luz blanca que nos permiten crear un efecto fascinante en nuestros espacios exteriores.



### IDEALES ÁRBOLES Y ARBUSTOS

El alcance de la lámpara dependerá de su ubicación, distancia del objeto y ángulo de la luminaria.

**Alcance PAR:** hasta 3 metros aprox.

**Alcance GU10 y MR16:** hasta 1 metro aprox.



LUZ ÁMBAR

Nuevo

• **16PAR38LEDAMV35**

● Luz ámbar 1 800 K

Negro

Potencia: **16 W**  
Volts: 100-277 V ~

IP: 65 IRC: 80 Ángulo: 35°

Vida útil: 15 000 h  
Tipo de base: E27  
Atenuable: No  
Dimensiones del producto: 121 x 129 mm  
\*Requiere una luminaria de exterior para su uso.



LUZ ÁMBAR

Nuevo

• **6GU10LEDAMV35**

● Luz ámbar 1 800 K

Negro

Potencia: **6 W**  
Volts: 100-277 V ~

IRC: 80 Ángulo: 35°

Vida útil: 15 000 h  
Tipo de base: GU10  
Atenuable: No  
Dimensiones del producto: 50 x 54 mm  
\*Requiere una luminaria de exterior para su uso.



LUZ ÁMBAR

Nuevo

• **6MR16LEDAMV35**

● Luz ámbar 1 800 K

Negro

Potencia: **6 W**  
Volts: 100-277 V ~

IRC: 80 Ángulo: 35°

Vida útil: 15 000 h  
Tipo de base: GX5.3  
Atenuable: No  
Dimensiones del producto: 50 x 45 mm  
\*Requiere una luminaria de exterior para su uso.





• **MR16-SMDLED/2.3WAM**

● Amarillo

PC Transparente

Potencia: **2.3 W**

Volts: 127 V ~

Ángulo: 80°

Vida útil: 15 000 h

Tipo de base: GX5.3

Atenuable: No

Dimensiones del producto: 50 x 57 mm



• **MR16-SMDLED/2.3WRO**

● Rojo

PC Transparente

Potencia: **2.3 W**

Volts: 127 V ~

Ángulo: 80°

Vida útil: 15 000 h

Tipo de base: GX5.3

Atenuable: No

Dimensiones del producto: 50 x 57 mm



• **MR16-SMDLED/3WVE**

● Verde

PC Transparente

Potencia: **3 W**

Volts: 127 V ~

Ángulo: 80°

Vida útil: 15 000 h

Tipo de base: GX5.3

Atenuable: No

Dimensiones del producto: 50 x 57 mm



• **MR16-SMDLED/3WAZ**

● Azul

PC Transparente

Potencia: **3 W**

Volts: 127 V ~

Ángulo: 80°

Vida útil: 15 000 h

Tipo de base: GX5.3

Atenuable: No

Dimensiones del producto: 50 x 57 mm



• **MR16-SMDLED/3WRGB**

● RGB

PC Transparente

Potencia: **3 W**

Volts: 127 V ~

Ángulo: 80°

Vida útil: 15 000 h

Tipo de base: GX5.3

Atenuable: No

Dimensiones del producto: 50 x 57 mm



Cambia automáticamente  
c/seg. a 7 colores diferentes.



• **GU10-SMDLED/3WRGB**

● RGB

PC Transparente

Potencia: **3 W**

Volts: 127 V ~

Ángulo: 100°

Vida útil: 15 000 h

Tipo de base: GU10

Atenuable: No

Dimensiones del producto: 50 x 57 mm



Cambia automáticamente  
c/seg. a 7 colores diferentes.





• 1S14LEDE27VVE-2



Potencia: **1 W**  
Volts: 127 V ~

IRC: 80 Ángulo: 150°



• 1S14LEDE27VAM-2



Vida útil: 10 000 h  
Tipo de base: E27  
Atenuable: No  
Dimensiones del producto: 44.5 x 81.5 mm



• 1S14LEDE27VRO-2



• S14LEDE27GLOBOAZ



• C7LEDE12FLAMAAZ



Potencia: **1 W**  
Volts: 127 V ~

IRC: 80 Ángulo: 150°



• C7LEDE12FLAMAVE



Vida útil: 10 000 h  
Tipo de base: E12  
Atenuable: No  
Dimensiones del producto: 20.5 x 51.5 mm



• C7LEDE12FLAMAAM



• C7LEDE12FLAMARO



• S11LEDE27GLOBOAZ



Potencia: **1 W**  
Volts: 127 V ~

IRC: 80 Ángulo: 150°



• S11LEDE27GLOBOVE



Vida útil: 10 000 h  
Tipo de base: E27  
Atenuable: No  
Dimensiones del producto: 35 x 54 mm



• **T30LEDE27TORPEDOAM**

● Amarillo

Amarillo

Potencia: **1 W**  
Volts: **127 V ~**

IRC: **80** Ángulo: **150°**

Vida útil: **10 000 h**  
Tipo de base: **E27**  
Atenuable: **No**  
Dimensiones del producto: **29.5 x 77.5 mm**



• **T30LEDE27TORPEDOAZ**

● Azul

Azul



• **T30LEDE27TORPEDORO**

● Rojo

Rojo



• **2G45LEDFE27VAZ**

● Azul

Azul

Potencia: **2 W**  
Volts: **127 V ~**

IRC: **80** Ángulo: **360°**



• **2G45LEDFE27VRO**

● Rojo

Rojo

Vida útil: **25 000 h**  
Tipo de base: **E27**  
Atenuable: **No**  
Dimensiones del producto: **45 x 75 mm**



• **JDR-SMDLED/2.3WAM**

● Amarillo

PC Transparente

Potencia: **2.3 W**  
Volts: **100-127 V ~**

Ángulo: **100°**

Vida útil: **20 000 h**  
Tipo de base: **E27**  
Atenuable: **No**  
Dimensiones del producto: **50 x 51 mm**



ANTIMOSQUITO

• **5A19LEDREPVAM-2**

○ Luz suave cálida 2 700 K

Amarillo

Potencia: **5 W**  
Lumens: **300 lm**  
Volts: 127 V ~

Vida útil: 25 000 h  
Tipo de base: E27  
Atenuable: No  
Dimensiones del producto: 60 x 105 mm

IRC: 80 Ángulo: 360°



ALGOL

• **13PAR38LEDRMV60**

● Rojo

Blanco

Potencia: **13.5 W**  
Volts: 100-240 V ~

IRC: 80 Ángulo: 60°

• **13PAR38LEDYMV60**

● Amarillo

Vida útil: 25 000 h  
Tipo de base: E27  
Atenuable: No  
Dimensiones del producto: 121 x 134 mm

• **13PAR38LEDGMV60**

● Verde

• **13PAR38LEDBMV60**

● Azul





HEL-65W/65



HEL-100W/65



HEL-20W/BLB



PRODUCTO	LUMENS	POTENCIA	VOLTS	TEMPERATURA DE COLOR	IRC	TIEMPO DE VIDA	TIPO DE BASE	DIMENSIONES DEL PRODUCTO (BXA) +/-5 MM	OBSERVACIONES
HEL-20W/BLB	-	20 W	100-127 V ~	6500 K	-	6 000 h	E27	61 mm x 132 mm	Ahorrador
HEL-65W/65	4 400 lm	65 W	100-127 V ~	6500 K	80	10 000 h	E27	83 mm x 235 mm	Ahorrador
HEL-100W/65	6 000 lm	100 W	100-127 V ~	6500 K	80	10 000 h	E27	112 mm x 300 mm	Ahorrador
HEL-100W/65-220	6 000 lm	100 W	220 V ~	6500 K	80	10 000 h	E40	105 mm x 306 mm	Ahorrador



13W



15W



20W



23W



26W



PRODUCTO	LUMENS	POTENCIA	VOLTS	TEMPERATURA DE COLOR	IRC	TIEMPO DE VIDA	TIPO DE BASE	DIMENSIONES DEL PRODUCTO (BXA) +/-5 MM	OBSERVACIONES
HEL-13W/27-T2	800 lm	13 W	100-127 V ~	2700 K	80	10 000 h	E27	49.5 mm x 101.5mm	Ahorrador
HEL-13W/65-T2	800 lm	13 W	100-127 V ~	6500 K	80	10 000 h	E27	49.5 mm x 101.5mm	Ahorrador
HEL-15W/65-T2	1 100 lm	15 W	100-127 V ~	6500 K	80	10 000 h	E27	46 mm x 104 mm	Ahorrador
HEL-20W/65-T2	1 300 lm	20 W	100-127 V ~	6500 K	80	10 000 h	E27	55 mm x 110 mm	Ahorrador
HEL-23W/65-T2	1 600 lm	23 W	100-127 V ~	6500 K	80	10 000 h	E27	60 mm x 112 mm	Ahorrador
HEL-26W/65-T2	1 850 lm	26 W	100-127 V ~	6500 K	80	10 000 h	E27	60 mm x 119.5 mm	Ahorrador



PRODUCTO	LUMENS	POTENCIA	VOLTS	TEMPERATURA DE COLOR	IRC	TIEMPO DE VIDA	TIPO DE BASE	DIMENSIONES DEL PRODUCTO (BXA) +/-5 MM
42755	1 150 lm	14 W	120-277 V ~	4100K	80	25 000 h	G5	563 mm x 16 mm
42756	1 100 lm	14 W	120-277 V ~	6500 K	80	25 000 h	G5	563 mm x 16 mm
42757	2 450 lm	28 W	120-277 V ~	4100K	80	25 000 h	G5	1 163 mm x 16 mm
42759	4 400 lm	49 W	120-277 V ~	4100K	80	25 000 h	G5	1 163 mm x 16 mm



PRODUCTO	LUMENS	POTENCIA	VOLTS	TEMPERATURA DE COLOR	IRC	TIEMPO DE VIDA	TIPO DE BASE	DIMENSIONES DEL PRODUCTO (BXA) +/-5 MM
F4T5BL	-	4 W	127 V ~	Luz negra con filtro	-	8 000 h	G5	150 mm x 16 mm
F6T5D	250 lm	6 W	127 V ~	Luz de día	80	8 000 h	G5	226 mm x 16 mm

## TRANSFORMADOR



TRA-50



PRODUCTO	LUMENS	POTENCIA	VOLTS	TIEMPO DE VIDA	ÁNGULO	TIPO DE BASE	DIMENSIONES DEL PRODUCTO (BXA) +/-5 MM
TRA-50	-	60 W	127 V / 12 V ~	-	-	-	54 mm x 26 mm

\*Tecnolite se reserva el derecho de modificar la información sin previo aviso y no se hace responsable por errores u omisiones en este documento. \*Lámparas y luminarios no aptos para trabajo de voltaje constante en niveles superiores o inferiores marcados en el producto.