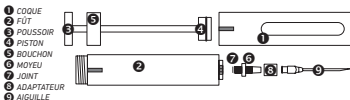


Merci d'avoir acheté FOOD STYLING R-ÉVOLUTION. Cet ensemble contient sept outils spécialisés. Merci de lire attentivement cette notice avant de les utiliser.

• LA SERINGUE ALIMENTAIRE



Avant la première et après chaque utilisation, démontez et nettoyez la seringue avec de l'eau et du savon. Notez qu'il n'est pas recommandé de laver la seringue au lave-vaisselle ou à l'eau bouillante car cela pourrait l'endommager. Faites attention de ne pas vous piquer lorsque vous manipulez les aiguilles.

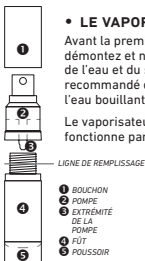
Placez le joint sur le moyeu et vissez le tout sur le fût. Emboîtez le fût dans la coque en faisant correspondre les encoches (en gris sur le schéma), puis le poussoir dans le fût et vissez le bouchon pour fermer le tout. Vissez l'adaptateur à la partie extérieure du moyeu et fixez l'aiguille sur l'adaptateur. Voilà, votre seringue alimentaire est assemblée.



• LE VAPORISATEUR À HUILE

Avant la première et après chaque utilisation, démontez et nettoyez le vaporisateur avec de l'eau et du savon. Notez qu'il n'est pas recommandé de le laver au lave-vaisselle ou à l'eau bouillante car cela pourrait l'endommager.

Le vaporisateur contenu dans votre kit fonctionne par appel d'air, c'est à dire qu'il doit être correctement rempli pour assurer son bon fonctionnement. Remplissez le fût de manière à ce que l'extrémité de la pompe (3) soit totalement immergée une fois le vaporisateur fermé, et ce, même s'il est incliné.



• LE SCALPEL

La lame se place à l'extrémité du scalpel, comme sur le dessin ci-dessous, en commençant à l'emboîter par le bas. Faites très attention lorsque vous manipulez les lames car celles-ci sont extrêmement coupantes.

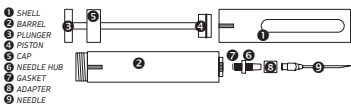




DIRECTIONS

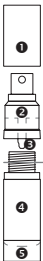
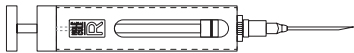
Thank you for purchasing FOOD STYLING R-EVOLUTION. This kit contains seven specialized tools. Before you start using them, please read the following carefully.

• THE FOOD SYRINGE



Before each use and after each subsequent use, disassemble and clean the syringe with soap and water. Please note that putting the syringe in the dishwasher or in boiling water may damage it. When handling the needles, be especially careful not to prick yourself.

Affix the joint on the hub and screw into the barrel. Slot the barrel into the shell, making sure to clip the snicks (in grey on sketch) and the plunger into the barrel, then screw on the cap to seal it off. Screw the adapter into the outside part of the needle hub and affix the needle onto the adapter. You've just finished assembling the syringe!



• THE OIL MISTER

Before each use and after each subsequent use, disassemble and clean the oil mister with soap and water. Please note that putting the mister in the dishwasher or in boiling water may damage it.

The mister included within your kit works by in-draft air transfer, meaning that it will only work when filled properly. Fill the barrel so that the tip of the pump (3) is fully immersed once the mister is shut, even if the mister is on an angle.

• THE SCALPEL

The blade goes at the top end of the scalpel as shown below. First slot the bottom of the blade into the scalpel then slot the top. Be especially careful when handling the scalpel blades as they are extremely sharp.

