



AUFBAUANLEITUNG

EASY BUILD

TELESKOPIERBARER INSEKTENSCHUTZ FÜR FENSTER

✓ BLITZSCHNELLE MONTAG ✓ OHNE WERKZEUG

INHALTSVERZEICHNIS

- 1. VERPACKUNGSGEHALT – HAUPTBESTANDTEILE**
SEITE 3

- 2. VERPACKUNGSGEHALT IM DETAIL**
SEITE 4

- 3. DIE MONTAGE**
 - 3.1 FENSTERHÖHEN VON 90-95 CM – SEITE 5**
 - 3.2 FENSTERHÖHEN VON 95-160 CM – SEITE 6**
 - 3.3 MONTAGESCHRITT 2 – SEITE 7**

- 4. PLISSEEBREITE ERMITTELN**
SEITE 8

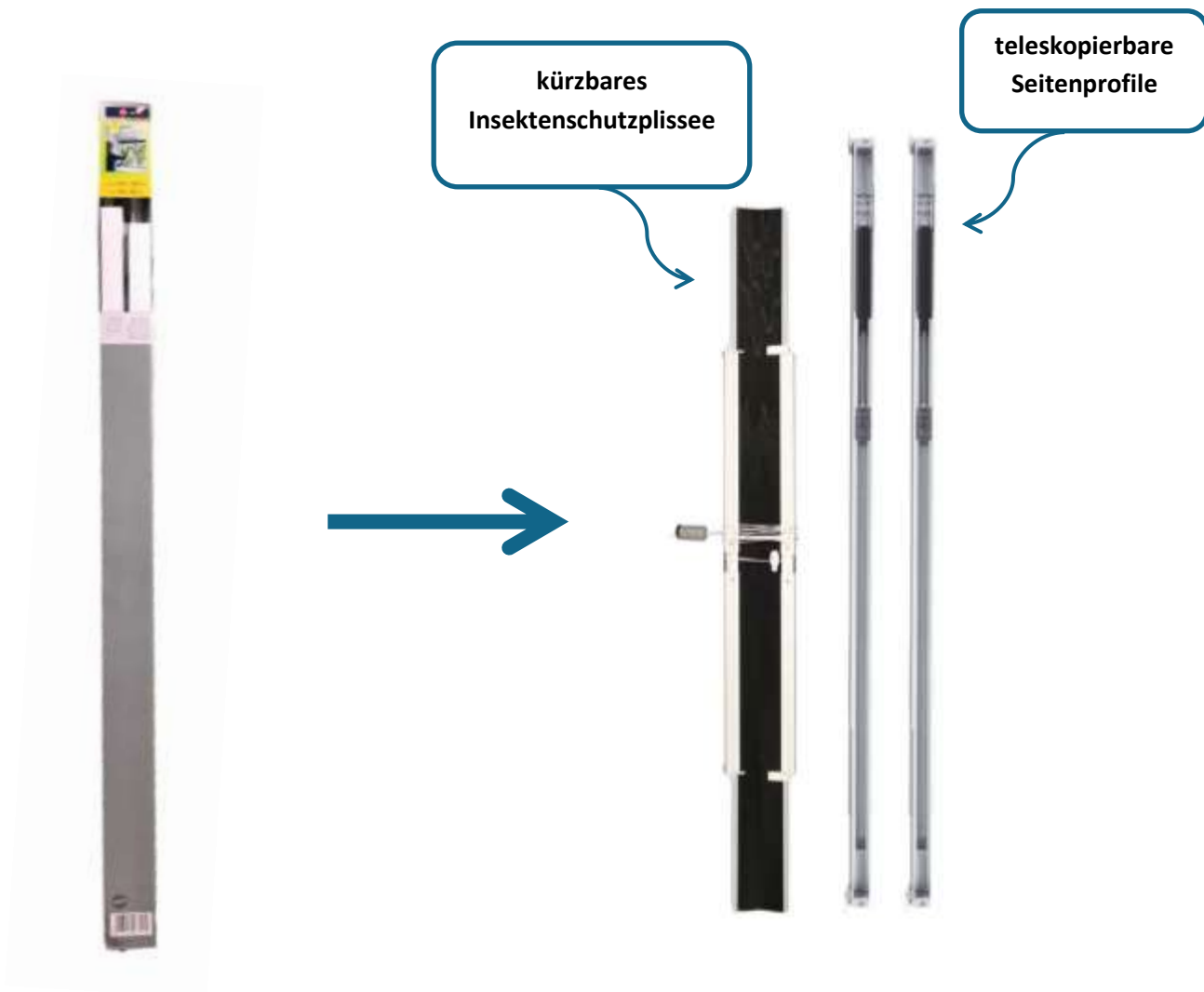
- 5. INSEKTENSCHUTZPLISSEE KÜRZEN**
SEITE 9

- 6. PLISSEE MONTIEREN**
SEITE 10

- 7. BEDIENUNG**
SEITE 11

- 8. DEMONTAGE**
SEITE 12

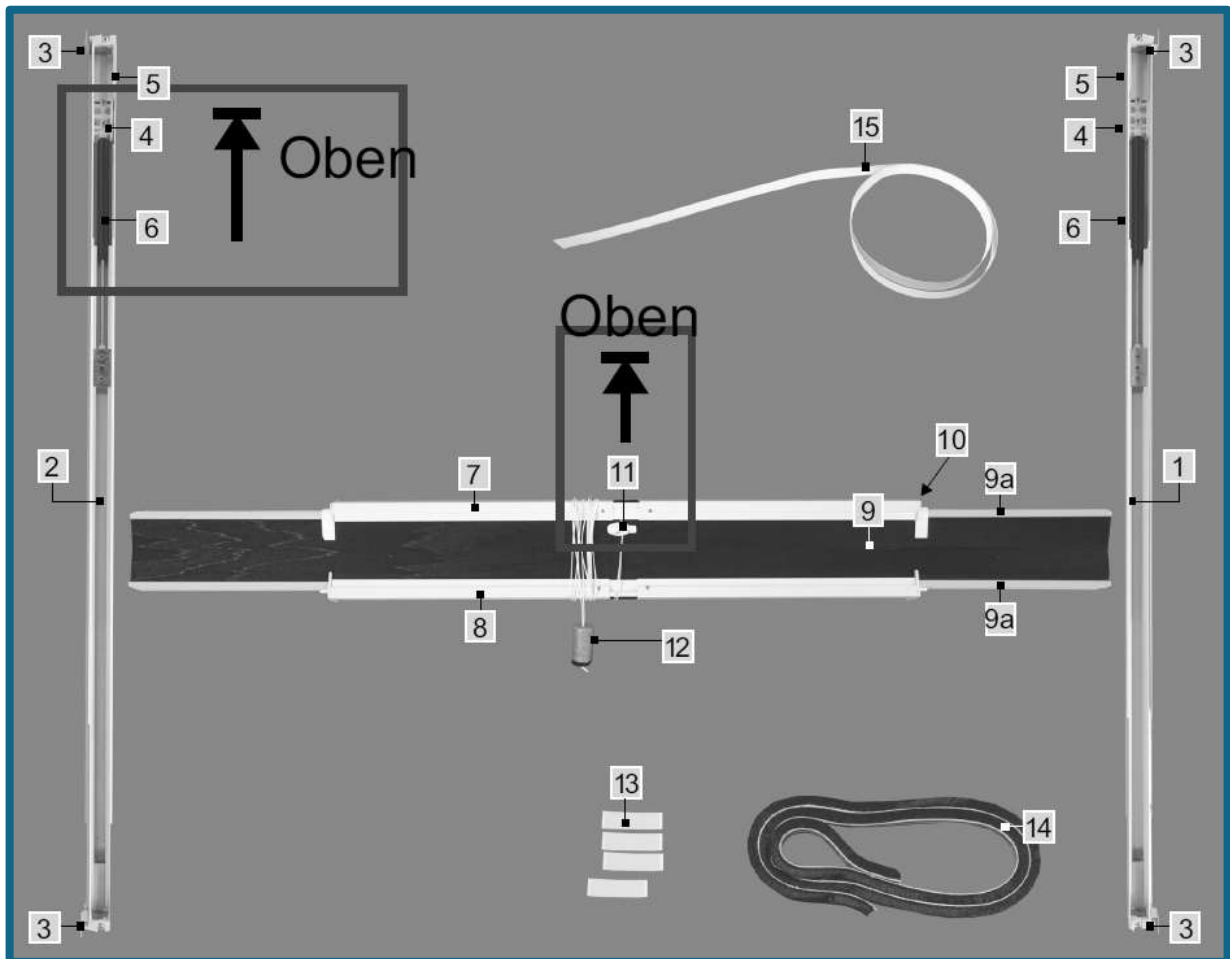
1. VERPACKUNGSINHALT – HAUPTBESTANDTEILE



DIE WICHTIGSTEN HAUPTKOMPONENTEN LASSEN SICH IN 3 TEILE ZUSAMMENFASSEN.

Den detaillierten Verpackungsinhalt finden Sie auf der nächsten Seite.

2. VERPACKUNGSMATERIAL IM DETAIL



1 Seitenprofil (rechts)

2 Seitenprofil (Links)

3 Halteklammer

4 Kunststoff - Gleitstück

5 Rastnasen

6 Gasdruckfeder

7 Querprofil oben

8 Querprofil unten

9 Plissee (vormontiert)

10 Lasche

11 Schnurstopper

12 Schnurbündler

13 Klebestreifen

14 Bürstendichtung

15 Messhilfe

- Auspacken und Inhalt auf Arbeitsfläche ausbreiten.
- Montageanleitung gut durchlesen und Inhalt auf Vollständigkeit prüfen.

3. DIE MONTAGE

Vor der Montage:

Bitte überprüfen Sie vor dem Aufbau die Montageauglichkeit an Ihrem Fenster.

Mindestgrösse: 80x90 cm

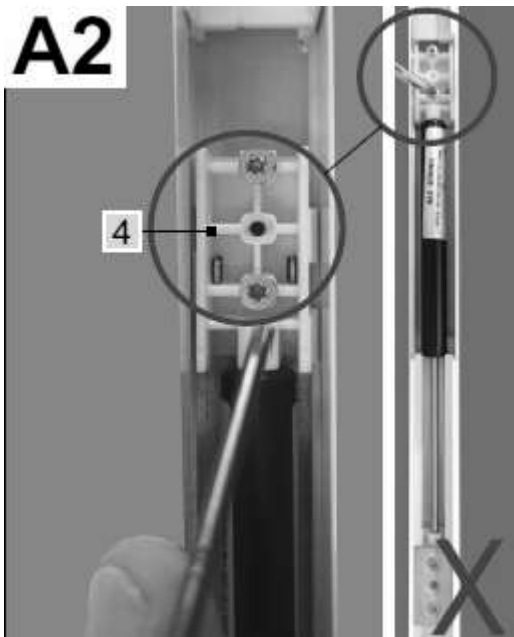
Maximalgrösse: 130x160 cm

Einbautiefe: 2,4 cm abzüglich Blendrahmen, z. B. Rahmenbreite 2cm ergibt eine Einbautiefe von nur 0,4 cm

Kann zwischen Fenster und Rollladen eingespannt werden.

Das Insektenschutz-Plissee ist **nicht für Doppelflügel-Fenster und Fenster mit Wetterschenkel geeignet!**

2.1 Montage für Fensterhöhen von 90 – 95 cm:



Schieben Sie das rechte Seitenprofil (1) bis zum Anschlag zusammen.

Fixieren Sie das Kunststoff-Gleitstück (4) im Inneren des rechten Seitenprofils (1).

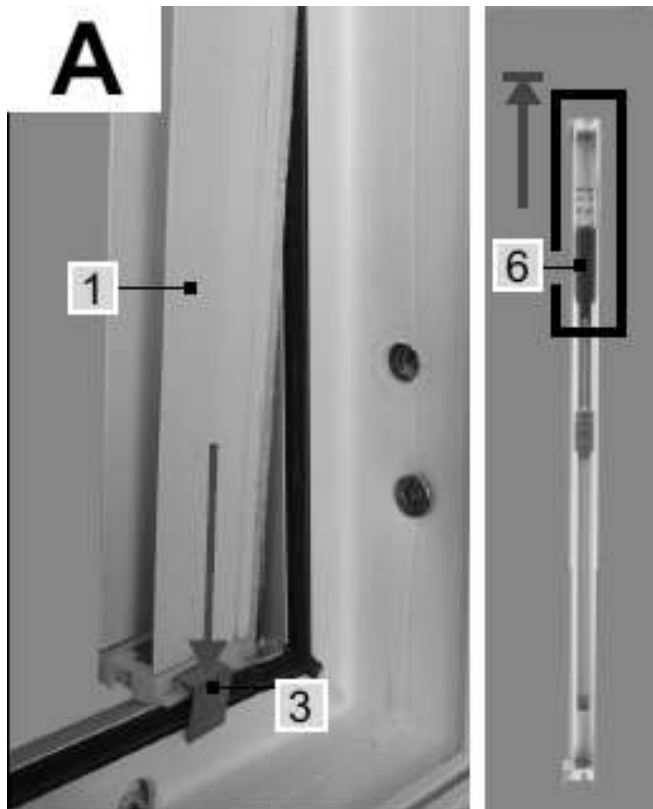
Ziehen Sie dafür die zwei Schrauben handfest im Uhrzeigersinn an.

Nutzen Sie dafür den beigelegten Innensechsrundschlüssel (s. Abb. A2).

Hinweis: Überdrehen Sie die Schrauben nicht, da sich das Seitenprofil (1) sonst verformen kann. Beachten Sie, dass das Gleitstück (4) im ausziehenden Seitenprofil (1) fixiert wird.

Verfahren Sie bei dem linken Seitenprofil (2) genauso wie beim rechten Seitenprofil (1). Das untere Metall-Gleitstück mit Kreuzschlitzschrauben darf nicht gelöst werden. Weiter bitte zu Schritt 2.

2.2 Montage für Fensterhöhen von 95 – 160 cm:



Halten Sie das rechte Seitenprofil (1) mit der Halteklammer (3) unten an Ihren Rahmen an (s. Abb. A).

Fixieren Sie das Kunststoff-Gleitstück (4) im Inneren des rechten Seitenprofils (1).

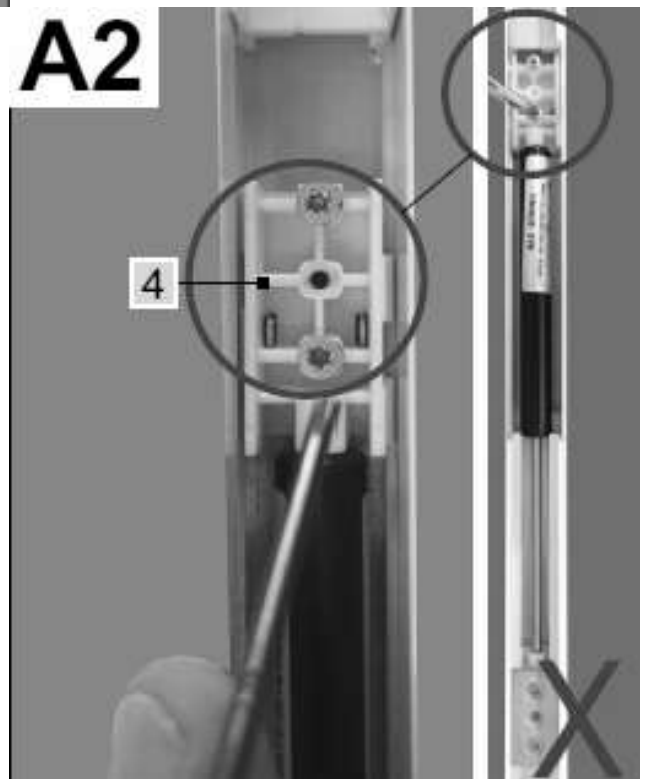
Ziehen Sie dafür die zwei Schrauben handfest im Uhrzeigersinn an. Nutzen Sie dafür den beigelegten Innensechsrundschlüssel (s. Abb. A2).



HINWEIS: Die schwarze Gasdruckfeder (6) im inneren des Seitenprofils (1) muss oben am Fenster sein.

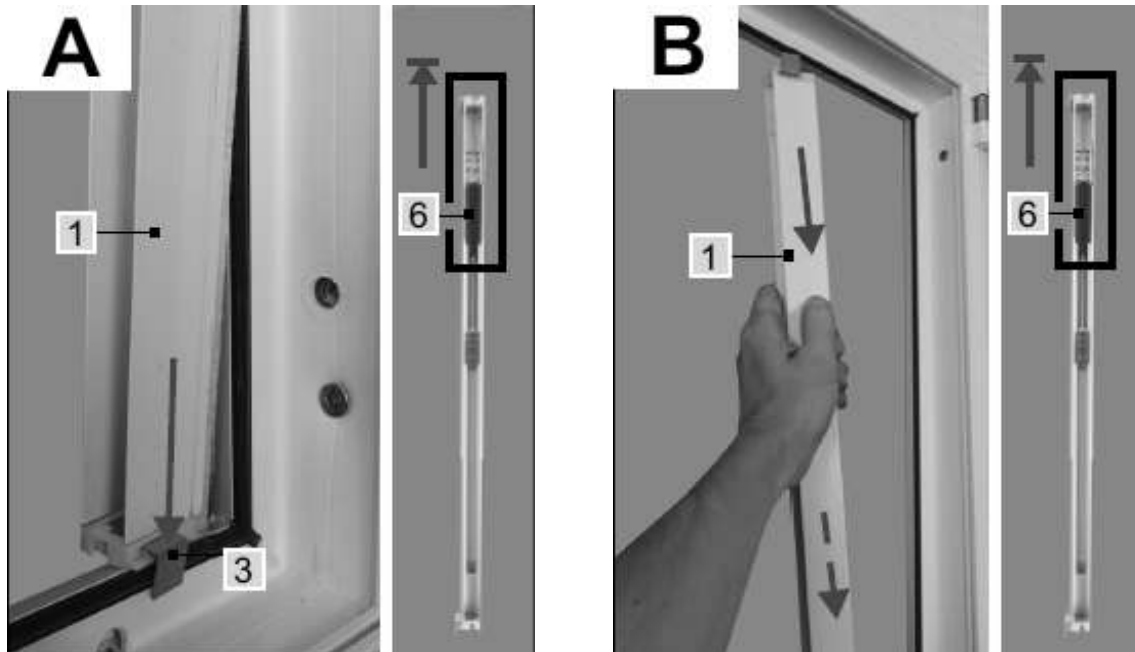


HINWEIS: Überdrehen Sie die Schrauben nicht, da sich das Seitenprofil (1) sonst verformen kann. Beachten Sie, dass das Gleitstück (4) im ausziehenden Seitenprofil (1) fixiert wird. Verfahren Sie bei dem linken Seitenprofil (2) genauso wie beim rechten Seitenprofil (1). Hinweis: Das untere Metall-Gleitstück mit Kreuzschlitzschrauben darf nicht gelöst werden. Weiter zu Schritt 2.



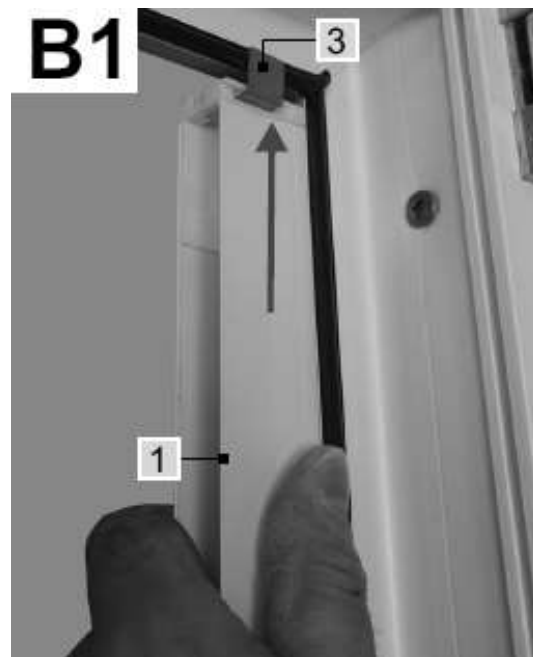
2.3 Montageschritt 2

Hängen Sie das rechte Seitenprofil (1) erneut mit der Halteklammer (3) unten am Fensterrahmen ein (s. Abb. A).



Drücken Sie das obere Ende des Seitenprofils (1) nach unten (s. Abb. B) (Seitenprofil (1) fährt in sich zusammen), bis Sie die Halteklammer (3) oben am Rahmen einhängen können (s. Abb. B1).

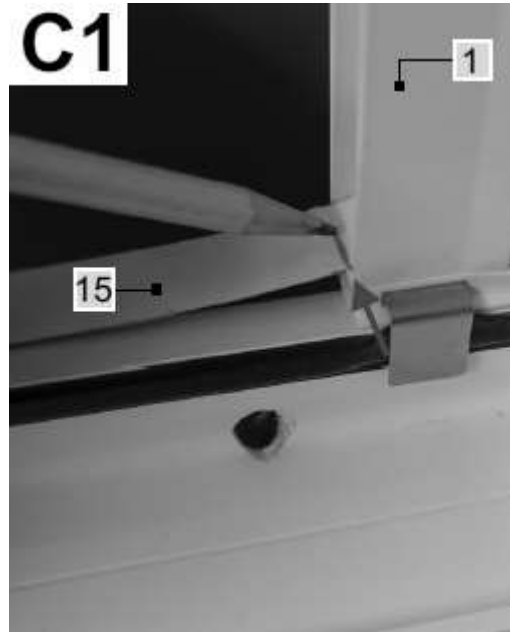
Nehmen Sie dazu Ihre zweite Hand zu Hilfe. Durch langsames Entlasten fixiert sich das Seitenprofil (1) durch die Gasdruckfeder (6) von selbst.



Verfahren Sie bei dem linken Seitenprofil (2) genauso. Achten Sie darauf, dass die Seitenprofile (1 und 2) rechts und links ohne Spalt bündig an Ihrem Fensterrahmen seitlich anliegen (ggf. etwas nachschieben).

4. PLISSEEBREITE ERMITTELN

Messhilfe (15) links ganz bis zum Anschlag im Inneren des Seitenprofils (2) einführen s. Abb. C).



Messhilfe (15) rechts an der Seitenprofil-Aussenkante (1) markieren (s. Abb. C1).

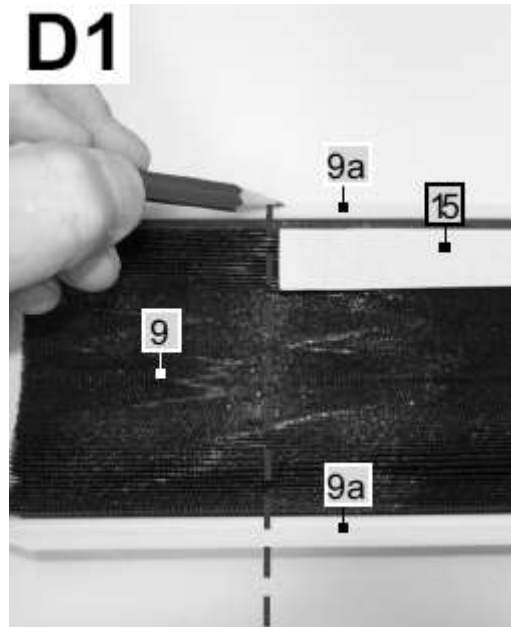
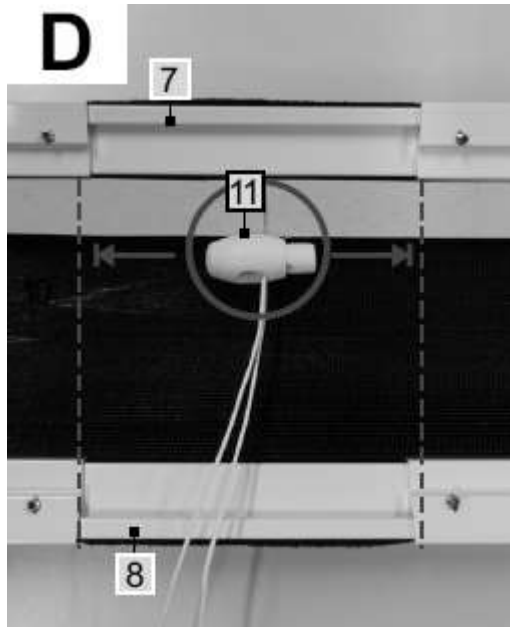


HINWEIS: Messhilfe (15) zur Kontrolle unten in beiden Seitenprofile links und rechts (1 und 2) einführen. Die Messhilfe (15) muss links und rechts mindestens jeweils 8 mm in die Seitenprofile (1 und 2) hineinragen.

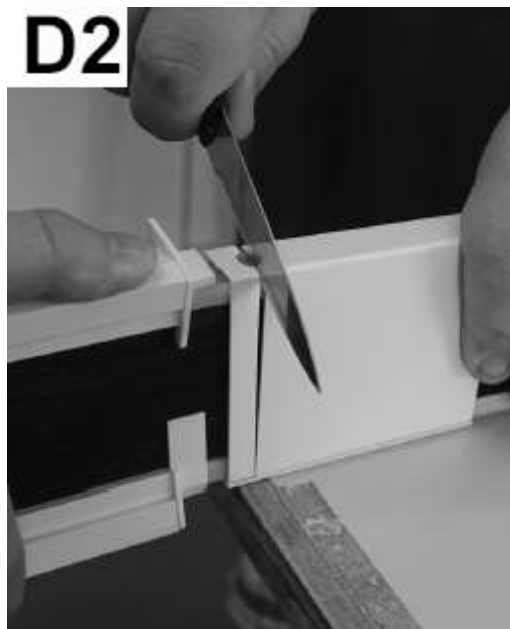
Gegebenenfalls die zuvor gemachte Markierung nach justieren. Anschließend die Messhilfe (15) an der Markierung abschneiden und in der Hälfte zusammenfalten und Hälfte markieren.

5. INSEKTENSCHUTZPLISSEE KÜRZEN

Mittelpunkt der Messhilfe (15) mittig am Schnurstopper (11) ansetzen und den Profilabstand beachten (s. Abb. D). Querprofile (7 und 8) ggf. verschieben.



Die Kunststoffleisten am Plissee (9a) links und rechts deutlich markieren (s. Abb. D1). Schneidehilfe bis zur Markierung der Kunststoffleiste (9a) einschieben.



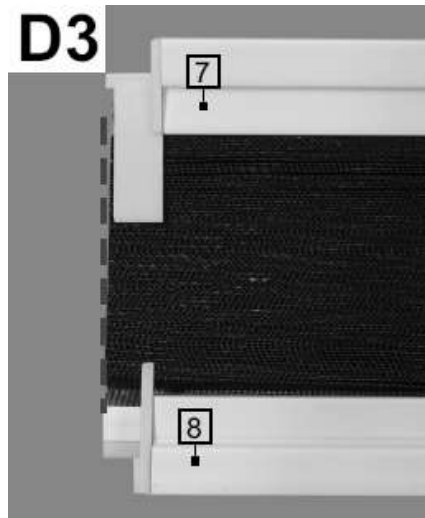
Kürzen Sie das Plissee (9 und 9a) mit beiliegendem Messer (s. Abb. D2).

Die Schneidehilfe muss flach aufliegen. Nehmen Sie dazu eine zweite Person zur Hilfe.

Wir empfehlen eine langsame sägeartige Bewegung. Die beiden Kunststoffleisten (9a) sind etwas schwerer zu durchtrennen.

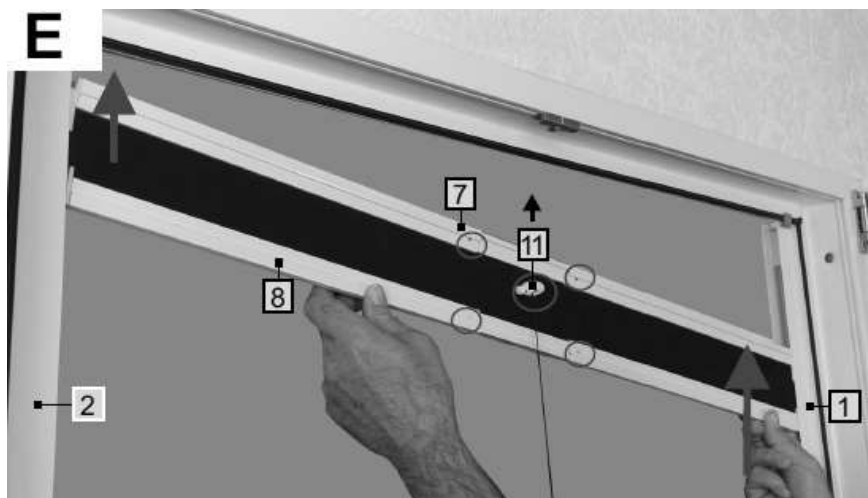
Verfahren Sie auf der gegenüberliegenden Seite genauso.

6. PLISSEE MONTIEREN



Querprofile (7 und 8) links und rechts bis zum Anschlag ausziehen (s. Abb. D3).

Querprofile (7 und 8) jeweils an den 4 Madenschrauben mit beiliegendem Innensechskantschlüssel fixieren.



Plissee diagonal im oberen Bereich in die beiden Seitenprofile (1 und 2) einhängen (Schnurstopper (11) muss oben am Fenster sein). Madenschrauben zeigen in den Innenraum (s. Abb. E).



Plissee links und rechts waagrecht ganz nach oben schieben und hörbar einrasten (5) lassen (s. Abb. E1).

7. BEDIENUNG

Drücken Sie den Schnurstopper (11) um das Plissee herunterzulassen. Der Schnurbündler (11) kann über eine Halteklammer (3) in einem Seitenprofil (1 oder 2) verstaut werden.



HINWEIS:

Das Plissee kann sich beim herunterlassen in den Seitenprofilen (1 oder 2) links oder rechts verkanten und eventuell aushängen.

Daher ist darauf zu achten, dass das untere Querprofil (8) möglichst langsam und gleichmäßig heruntergelassen wird.

Falls es sich verkanten sollte, helfen Sie von Hand etwas nach.

Sollte das Plissee schief werden beim herunterlassen, justieren Sie die entsprechende Schnur am Schnurstopper (11) durch ziehen und festhalten des Schnurstoppers (11) etwas nach.



HINWEIS:

Falls sich bei Ihrem Plissee das plissierte Gewebe in der Höhe nicht vollständig entfalten sollte (Fensterhöhe komplett abgedeckt), spannen Sie das Plissee bei erster Anwendung ca. 20 Sekunden nach unten, indem Sie das untere Querprofil (8) sowie einige untere Plisseefalten nach unten drücken bis es von selber komplett abschließt.

8. DEMONTAGE

Ziehen Sie das Plissee ganz oben zusammen. Um das obere Querprofil (7) aus seiner Arretierung zu lösen, drücken Sie die Laschen (10) am Endstück des oberen Querprofils (7) an der Aussenseite links und rechts nach innen. Das Plissee nun Diagonal aus den Seitenprofilen (1 und 2) lösen. Seitenprofile (1 und 2) von oben nach unten drücken und herausnehmen.



HIER FINDEN SIE EIN MONTAGEVIDEO ZU DIESEM PRODUKT: qrco.de/bbTizP



Bei Fragen zur Montage, Anregungen, Problemen oder bei Anfragen für Ersatzteile nehmen Sie gerne jederzeit Kontakt mit uns auf unter: info@gardella-home.com.

Telefonisch erreichen Sie uns (Mo-Do von 08-17 Uhr/ Fr von 08-12) unter der Nummer: +423 377 59 32