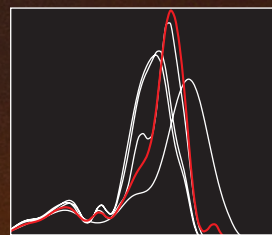


# PEAK

Ultimate Grinding Experience



PEAK



## PEAK

Die PEAK ist das Ergebnis einer einzigartigen Expertise in der Kaffeevermahlung. Sie kombiniert höchste Funktionalität und Komponenten für ein ultimatives Geschmackserlebnis. Insbesondere bei der Verwendung von frischem Spezialitätenkaffee bietet die PEAK das optimale Equipment für hohe Extraktionswerte und intensivere, süße Espresso-Shots.

### Ultimativer Geschmack:

- Premium Gussstahl-Mahlscheiben (Ø 80 mm)
- Erhöhte Verschleißfestigkeit und verbessertes Einlaufverhalten
- Optimierte Wärmeabfuhr durch doppelte Ventilation

### Ultimative Kontrolle:

- Reduzierte Drehzahl - höhere Dosiergenauigkeit
- Auslauf einstellbar für den gleichmäßigen Auswurf des Kaffeepulvers in die Mitte jeder Siebträgergröße
- Akkurate Dosierung in 0,01 Sekundenschritten
- Stufenlose Mahlgradeinstellung
- Präzise Einstellskala für eine exakte Wiederholgenauigkeit der Mahlgradeinstellung

### Ultimative Handhabung:

- Premium OLED-Display mit neuer intuitiver Menüsteuerung
- Weiter Betrachtungswinkel (>160°)
- Individuell anpassbare Siebträgerbeleuchtung
- Verstärkte Siebträgerauflage
- Anzeigbare Innenraumtemperatur

The PEAK is the result of an exceptional coffee grinding expertise. It combines utmost functionality and components for an ultimate taste experience.

Especially for the grinding of fresh speciality coffee the PEAK is the perfect equipment providing high extraction rates and more intense and sweeter espresso shots especially for fresh specialty coffee.

### Ultimate taste:

- Premium cast steel grinding discs (Ø 80 mm)
- High resistance and reduced settling-in effect
- Enhanced heat removal with double ventilation

### Ultimate control:

- Reduced motor revolutions for high dosing accuracy
- Adjustable spout tube for any portafilter size
- Accurate dose adjustment steps in 0,01 sec
- Stepless grind adjustment
- Most precise adjustment scale for absolute repeatability of the grind adjustment

### Ultimate usability:

- Premium OLED-display with new designed intuitive software menu
- Wide viewing angle (>160°)
- Innovative adjustable illumination concept at spout area
- Solid portafilter fork
- Internal temperature can be shown in the display

## Typ: PEAK

TECHNISCHE DATEN		TECHNICAL DATA	
Spannung / Frequenz / Phasen	100-120V 50/60Hz 1~ 200-240V 50/60Hz 1~	100-120V 50/60Hz 1~ 200-240V 50/60Hz 1~	Voltage / frequencies / phases
Umdrehungen pro Minute	900min <sup>-1</sup> @ 50Hz 1100min <sup>-1</sup> @ 60Hz	900rpm @ 50Hz 1100rpm @ 60Hz	Rotations per minute
Mahlscheiben-Durchmesser	80mm	80mm	Grinding disc diameter
Mahlscheiben-Material	Gussstahl	cast steel	Grinding disc material
Mahlleistung*	2,0-3,5g/s*	2.0-3.5g/sec*	Average grinding capacity*
Trichtereinhalt	1500g	1500g/3.3lbs	Hopper capacity
Abmessungen (B x H x T)	24 x 55 x 32 cm	9.5 x 21.7 x 12.6inch	Dimensions (w x h x d)
Verpackungsmaße (B x H x T)	61 x 37 x 31 cm	24.0 x 14.6 x 12.2inch	Dimensions of packing (w x h x d)
Stromaufnahme	3,0-6,5A*	3,0-6,5A*	Current consumption
Anschlusswert	0,69kW*	0,69kW*	Connected load
Bereitschaftsbetrieb	0,4A	0,4A	Standby
Netto-Gewicht	14kg	14kg/30.9lbs	Net weight
Gewicht inkl. Verpackung	15,1kg	15.1kg/33.1lbs	Shipping weight
Zertifizierungen	ETL, NSF	ETL, NSF	Listings

\*Abhängig vom Kaffee und dem gewählten Mahlgrad / Depends on the coffee and the chosen degree of fineness  
Alle Werte wurden unter Laborbedingungen gemessen / All measured values under laboratory conditions