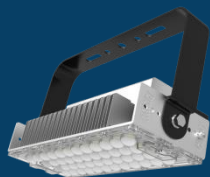


Spécifications techniques générales

Garantie	5 ans
Durée de vie minimum	50 000 Heures
Couleur de température	3000k à 5700k
Certification	CE & ROHS
Angle	20° / 40° / 60° / 90° / 140*100° / 120° au choix
Norme	IP65
Fréquence	50 - 60 HZ
UV	Sans UV
Matériau	Aluminium
Tension d'alimentation	AC100-140V/AC200- 240V
Température de fonctionnement	-30 - +45 ° C
Dimensions du câble d'alimentation	25cm
Type	Philips Lumileds 5050
Transformateur	Meanwell

DETAILS PAR PUISSANCE

**100 Watts**

16 000 Lumens
160 Lumens/Watt
297 x 362 x 132 mm
2,9 kg

**120 Watts**

18 600 Lumens
155 Lumens/Watt
297 x 362 x 132 mm
2,9 kg

**200 Watts**

32 000 Lumens
160 Lumens/Watt
342 x 362 x 132 mm
5,7 kg

**240 Watts**

37 800 Lumens
155 Lumens/Watt
342 x 362 x 132 mm
5,7 kg

**300 Watts**

48 000 Lumens
160 Lumens/Watt
475 x 362 x 132 mm
8 kg

**400 Watts**

64 000 Lumens
160 Lumens/Watt
597 x 362 x 132 mm
10,2 kg

**480 Watts**

74 400 Lumens
155 Lumens/Watt
597 x 362 x 132 mm
10,2 kg

**600 Watts**

96 000 Lumens
160 Lumens/Watt
861 x 362 x 132 mm
15,54 kg

**720 Watts**

111 600 Lumens
155 Lumens/Watt
861 x 362 x 132 mm
15,54 kg