

# BiRod 製品ご使用上の注意

製品をより安全にご使用いただくため特に注意が必要な事柄について記載しています。

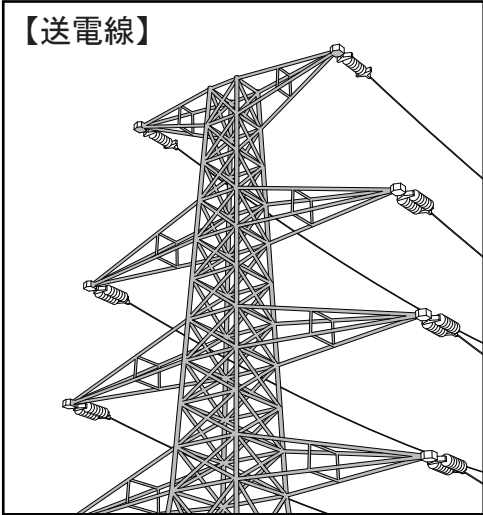


## 警告 感電の恐れあり!!

BiRodシリーズは絶縁仕様ではありません

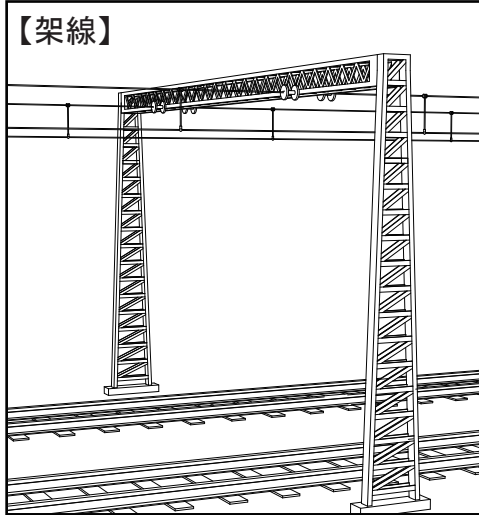
製品をご使用の際は送電線、架線、配電線、変電所など電気設備付近から十分はなれた場所でご使用下さい。送電線、架線、配電線等にロッドが接触すると感電する恐れがあります。特に送電線の近くでは絶対に使用しないでください。送電線の場合、近寄っただけで放電し、感電する恐れがあります。また、落雷による感電にも注意してください。ご使用中、雷が発生したときは本製品の使用を直ちに中止してください。感電する恐れがあります。

【送電線】



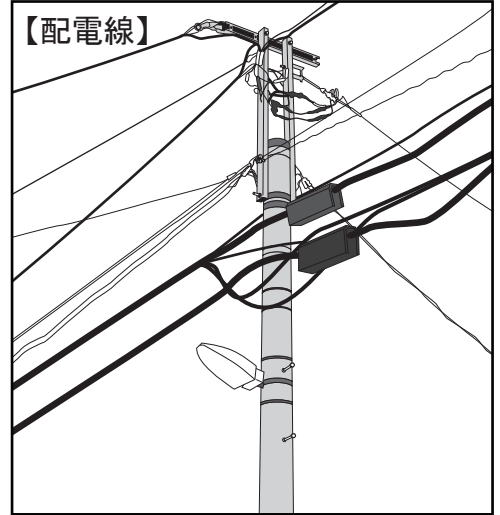
送電線は非常に高い電圧の電気を流しており電線を支える支持物は主に鉄塔が使われていることが多いです。送電線は裸線のため、接近するだけで放電し感電する恐れがあります。

【架線】



架空電車線(かこうでんしゃせん)と呼ばれ、電車に電力を供給するための電線です。架線は裸線で約4.5~5.5mの高さが主ですが場所によって更に低い位置に設置されていることがあるため注意が必要です。

【配電線】



身近で最も多く目にするのが多い電線です。配電線を支える支持物は主にコンクリート柱が使われています。この中には高圧線も含まれるため接触事故などには十分に注意をしてください。

※電線付近での使用は大変危険です。近くで使用する場合は事前に所管の電力会社へ相談するなど安全に十分配慮してご使用ください。

※電線等については一般的な仕様を基に記載しております。用途や特殊なものなど仕様が異なるものがございます。ご注意ください。

### ⚠ 感電すると最悪、死亡に至るケースがあります。

感電すると重篤な怪我、火傷、手足の切断など重度の後遺症を負ったり、最悪の場合、死亡に至るケースがあります。

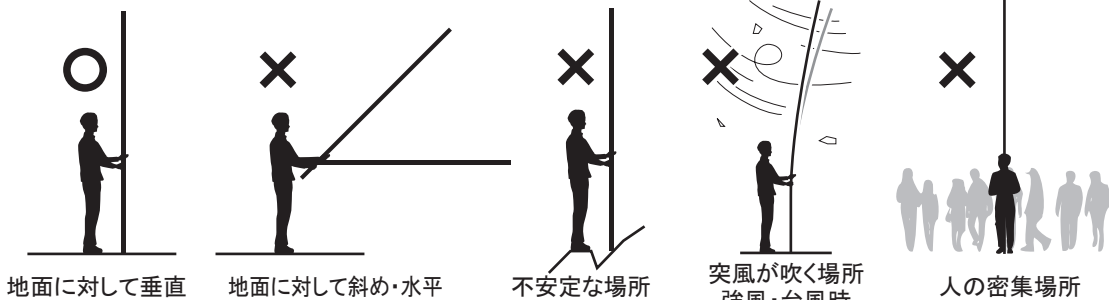
### ⚠ 莫大な損害賠償を請求されることがあります。

感電や放電に起因して起こった事故などによって発生した費用について損害賠償請求の対象となる場合があります。

### ⚡ 落雷注意 雷が発生したら直ちに使用を中止して安全な場所に避難してください。雷鳴が遠くでも大変危険です。

## ⚠ 転倒事故注意 !!

ご使用の際は地面に対して垂直に使用してください。斜め、水平での使用はロッドが倒れたり折れたして危険です。また、不安定な場所、突風が吹く場所、強風・台風時、人の密集している場所などでの使用はしないでください。万一転倒させた場合、重大な事故につながる可能性があり大変危険です。



周囲の安全を確保して正しくご使用ください。

### ⚠ 撮影機材



### 落下注意!!

機材の取付は確実に行ってください。取付が不十分で上方より落下させた場合、機材だけでなく周囲の人や物に甚大な被害を与える可能性があります。