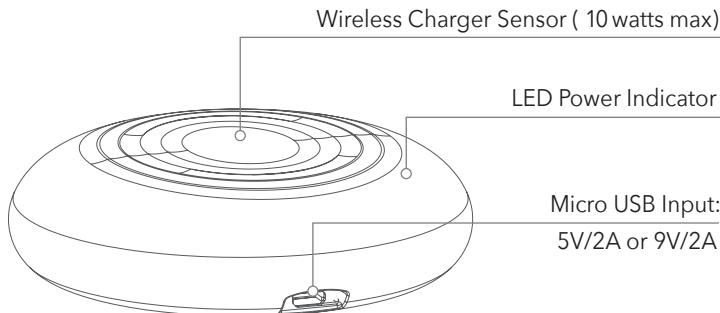




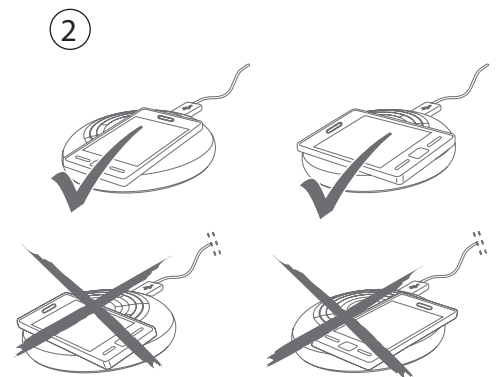
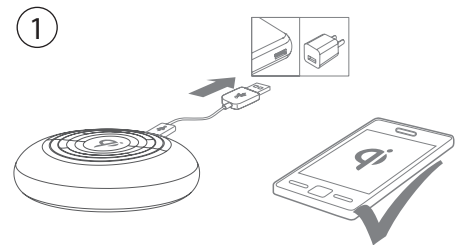
Model WPC-LED6

# SOFT SILICONE WIRELESS CHARGING PAD



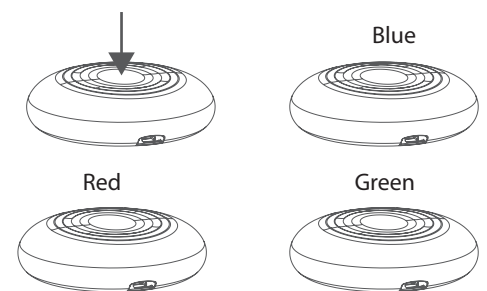
## Instructions:

1. For 5 watt standard wireless charging a 10 watt (2 amp) USB power supply is needed. For 10 watt fast wireless charging a QC2/QC3 fast charger is needed.
2. Using the included cable, connect the larger end to your USB power adapter and the smaller end to the wireless charger's micro USB port.
3. If your phone does not indicate that charging has begun reposition the phone on the pad.
4. When charging the phone the pad color will "breathe" on and off.
5. When the phone is fully charged the pad color will remain static (always on).



## Adjusting the product colors and lighting mode

1. To change the pad color tap the center of the pad, it will cycle through 7 different color choices. There is a button in the center of the pad that you will feel when pressing on it.
2. Double tap the center of the pad to turn the light off, tap again to turn the light back on.



## Troubleshooting

1. if the pad blinks rapidly while charging that means there is an error state. Remove the phone and then place it back on the pad to restart charging.

### Technical Specifications:

Standard wireless charging  
Input: 10 watts (5V/2A)  
Output: 5 watts (5V/1A)

Fast wireless charging  
Input: 18 watts (9V/2A) QC2/QC3  
Output: (9V/1.1A)

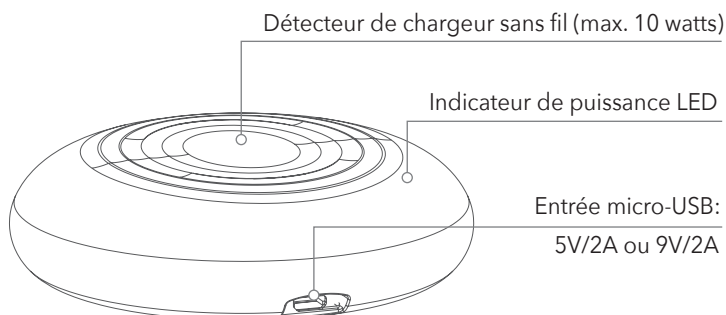


Mizco International, Inc. Cranford, New Jersey  
Email: digipowersolutions@mizco.com  
Visit us at: www.digipower.com  
Digipower is a registered trademark of Mizco International, Inc.  
All brands represented herein are registered trademarks of the respective manufacturers.  
Digipower est une marque commerciale déposée de Mizco International, Inc.  
Toutes les marques représentées sont des marques commerciales déposées de leurs fabricants respectifs.  
Made in China • Fabriqué en Chine



Modèle WPC-LED6

# SOCLE DE CHARGE SANS FIL EN SILICONE SOUPLE



## Instructions :

1. Pour une charge sans fil standard de 5 watts, un bloc d'alimentation de 10 W (2A) est nécessaire. Pour une charge rapide sans fil de 10 watts, un chargeur rapide QC2/QC3 est nécessaire.
2. Branchez l'extrémité plus grosse du câble fourni sur votre adaptateur d'alimentation USB, puis l'extrémité plus petite dans le port micro-USB du chargeur sans fil.
3. S'il n'y a aucune indication que la charge est amorcée, repositionnez le téléphone sur le socle.
4. Pendant l'opération de charge, la couleur du socle variera à la manière d'une « pulsation ».
5. Une fois le téléphone complètement chargé, l'éclairage du socle restera fixe.

## Choix de la couleur et du mode d'éclairage

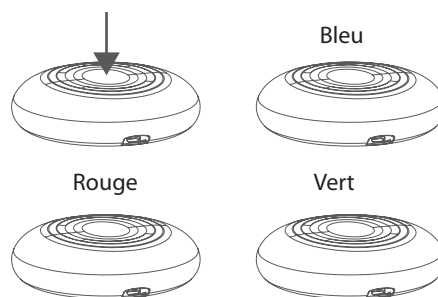
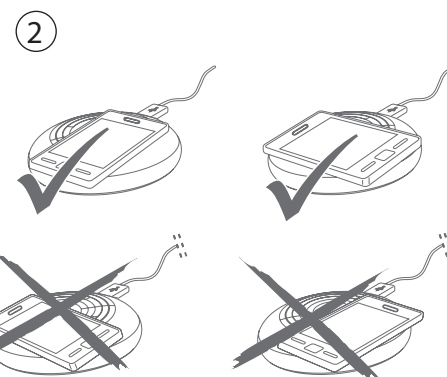
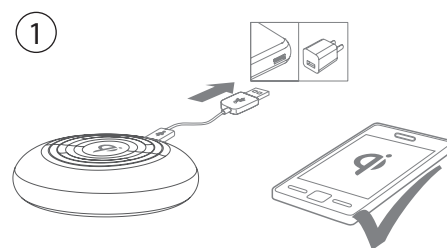
1. Pour changer la couleur du socle, tapez au centre du socle pour faire défiler les sept couleurs proposées. Vous sentirez un bouton au centre du socle lorsque vous appuierez dessus.
2. Tapez deux fois sur le centre du socle pour éteindre le voyant, puis à nouveau fois pour le rallumer.

## Dépannage

1. Si le socle clignote rapidement pendant la charge, cela signifie qu'une erreur s'est produite. Retirez le téléphone et posez-le à nouveau sur le socle pour reprendre la charge.

### Caractéristiques techniques :

Charge standard sans fil	Charge rapide sans fil
Entrée : 10 watts (5V/2A)	Entrée : 18 watts (9V/2A) QC2/QC3
Sortie : 5 watts (5V/1A)	Sortie: (9V/1.1A)



Mizco International, Inc. Cranford, New Jersey  
 Email: digipowersolutions@mizco.com  
 Visit us at: www.digipower.com  
 Digipower is a registered trademark of Mizco International, Inc.  
 All brands represented herein are registered trademarks of the respective manufacturers.  
 Digipower est une marque commerciale déposée de Mizco International, Inc.  
 Toutes les marques représentées sont des marques commerciales déposées de leurs fabricants respectifs.  
 Made in China • Fabriqué en Chine