

d'artesano

artesanías mexicanas

Garantía
Warranty
2018

ESPAÑOL

ENGLISH

GARANTÍA • 2018

ESPAÑOL

GARANTÍA • 2018

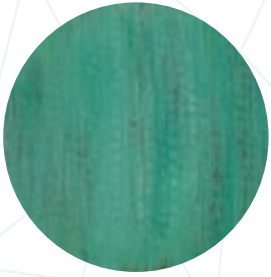
D ARTESANO S.A DE C.V cumple con los estándares de calidad más exigentes, la garantía de funcionamiento de nuestros productos es de hasta 1 año. (Aplican restricciones de acuerdo al color de la pátina de cada producto).

·COLORES:

En los colores: Bronce, Natural, Natural con manchas negras, Natural manchas rojas, Mate, Bright y Fire la garantía es de 3 meses porque la durabilidad de estos es menor. Es aconsejable considerar el kit de pátina, con el cual puede mantener el color del producto.

*La garantía de los colores varía de acuerdo a la durabilidad de estos. Debido a la naturaleza artesanal de nuestros productos y del cobre, cada color de patina tendrá variaciones por lo que estas muestras no pueden ser consideradas como el resultado final.

PALETA DE COLORES



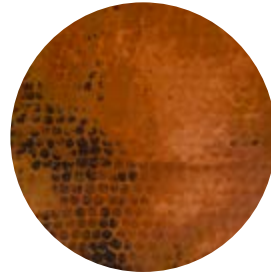
Jade



Green



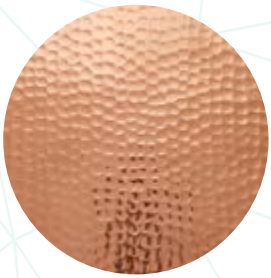
Red



Natural/Manchas



Fire



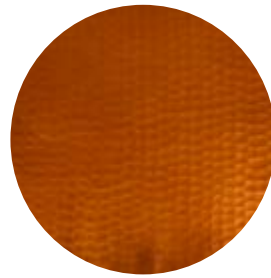
Bright



Matte



Sedona



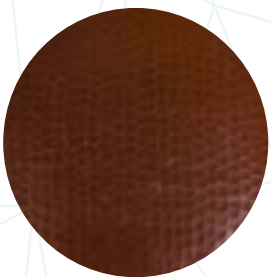
Orange



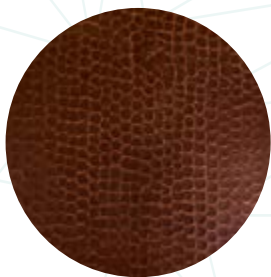
Natural

*Garantía de 3 meses
aplicando barniz

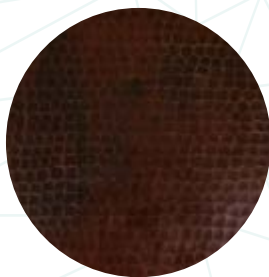
*Sin Barniz, el color empieza a variar
desde los primeros días



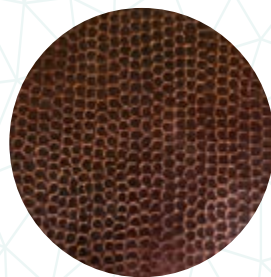
Brown



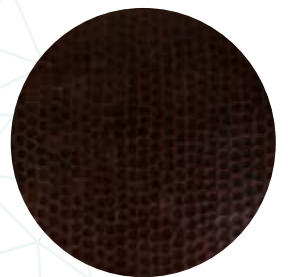
Brown Light



Dark Brown



Dark Light



Dark

Garantía de 1 año

VARIACIONES DE COLOR:

El tono de color y el acabado pueda variar de un producto a otro.

Ejemplo de variación de color aceptable:



Los colores naturales presentan mayor variabilidad entre uno y otro debido a que la cantidad y posición de las manchas no se puede manipular, lo que puede resultar también en distintos tonos.

Esta garantía también aplica para los productos que tengan defectos de fabricación tales como medidas incorrectas, piezas incorrectas, colores incorrectos; diseño incorrecto, fisuras profundas y otros elementos que afectan el uso normal del producto, tenga en cuenta que nuestra garantía no cubre los daños causados por negligencia, mal uso o instalación incorrecta de nuestros productos.

Todos nuestros productos pasan por un estricto proceso de control de calidad para poder enviarse.

VARIACIONES DE TAMAÑO:

La tolerancia aceptable en las dimensiones de los productos es la siguiente:

LAVAMANOS $\pm 1/8''$

TARJAS $\pm 3/16''$

TINAS DE BAÑO $\pm 3/8''$

CUBIERTAS $\pm 1/8''$

CAMPANAS $\pm 3/16''$

IMPERFECCIONES:

Ejemplo de soldadura aceptable:



Ejemplo de soldadura inaceptable:



El cobre es maleable y dúctil. Los materiales que son maleables y dúctiles pueden martillarse o estirarse en varias formas con facilidad, sin perder su resistencia, calidad o propiedades debido a su alta flexibilidad. Si su producto llega con un borde doblado, puede volver a colocarlo en su sitio con poco esfuerzo. Use un martillo de madera o de goma para estirar los bordes que pueden haber sido alterados durante el tránsito.

Debido a la naturaleza artesanal de nuestros productos las dimensiones, el color y el acabado varían de un producto a otro.

El cliente reconoce que las “imperfecciones”; variaciones de color y de tamaño son normales y que NO son defectos.

LA PRESENTE GARANTIA NO ES VALIDA BAJO LAS SIGUIENTES CONDICIONES:

1. Cuando la instalación, uso, cuidado y manipulación del producto no hayan sido de manera correcta.
2. Cuando el producto haya sido usado fuera de su capacidad, maltratado, golpeado, mojado por algún líquido o sustancia corrosiva, así como por cualquiera otra falla atribuible al consumidor.
3. Cuando el producto haya sido modificado o reparado por el consumidor (adiciones o alteraciones).
4. La Garantía NO cubre el desgaste normal del producto o el mantenimiento inadecuado; (ver documento “Mantenimiento y cuidado del cobre”).
5. No aplica en daños ocasionados por desastres naturales; tormentas de nieve, huracanes, tormentas de granizo, tormentas de hielo, tormentas de polvo, cambios bruscos de temperatura, etc.
6. Cualquier adición o cambio a éstas políticas se deberá validar por parte de Gerencia para ser aplicable.

D'artesano se reserva el derecho de inspeccionar cualquier producto que se haya reportado como defectuoso antes de reemplazar el mismo. Todas las decisiones son finales. El costo de reemplazo excluye el transporte y los costos de mano de obra para la remoción o reinstalación.

¿TIENE ALGUNA DUDA O SUGERENCIA?. Escriba a: dartesano@dartesano.com.mx
VENTAS MÉXICO: admonventas@dartesano.com.mx VENTAS INTERNACIONALES: internationalsales@dartesano.com.mx, sales@dartesano.com.mx

ENGLISH

GARANTÍA • 2018

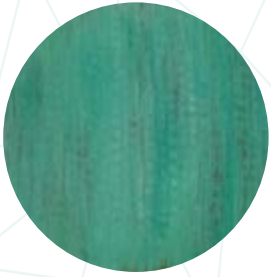
D ARTESANO S.A DE C.V complies with the most stringent quality standards, the guarantee of operation of our products is up to 1 year. (They apply restrictions according to the color of the patina of each product).

·COLORS:

In the colors: Bronze, natural, natural with black spots, natural red spots, matte, Bright and Fire the guarantee is 3 months because the durability of these is lower. It is advisable to consider the patina kit, with which you can maintain the color of the product.

* The guarantee of the colors varies according to the durability of these. Due to the artisan nature of our products and copper, each color of patina will have variations, so these samples cannot be considered as the final result.

COLOR PALETTE



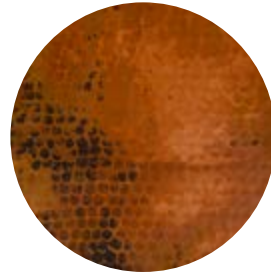
Jade



Green



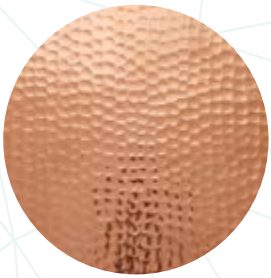
Red



Natural/Stains



Fire



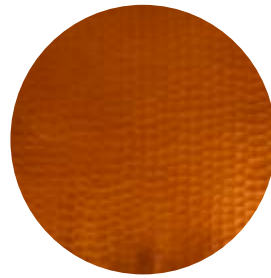
Bright



Matte



Sedona



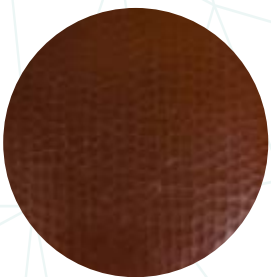
Orange



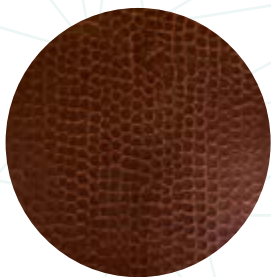
Natural

*3-month Warranty
applying varnish

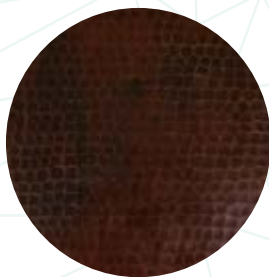
*Without varnish, the color begins
to vary from the first days



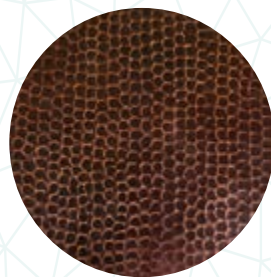
Brown



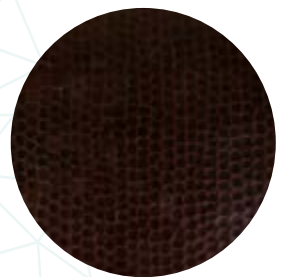
Brown Light



Dark Brown



Dark Light



Dark

1-year Warranty

COLOR VARIATIONS:

The color tone and finish may vary from one product to another.

Acceptable Color Variation Example:



Natural colors have a greater variability between each other because the amount and position of the stains cannot be manipulated, which can also result in different shades.

This warranty also applies to products that have manufacturing defects such as incorrect measurements, incorrect parts, incorrect colors; Improper design, deep cracks and other elements that affect the normal use of the product, please note that our warranty does not cover damage caused by negligence, misuse or improper installation of our products.

All our products undergo a strict quality control process in order to be shipped.

SIZE VARIATIONS:

Acceptable tolerance in product dimensions is as follows:

SINK $\pm 1/8$ "

KITCHEN SINKS $\pm 3/16$ "

BATH TUBS $\pm 3/8$ "

TABLE TOPS $\pm 1/8$ "

RANGE HOOD $\pm 3/16$ "

IMPERFECTIONS:

Acceptable Welding Example:



Example of unacceptable welding:



Copper is malleable and ductile. Materials that are malleable and ductile can be hammered or stretched in several ways easily, without losing their strength, quality or properties due to their high flexibility. If your product arrives with a folded edge, you can put it back in place with little effort. Use a wooden or rubber mallet to stretch the edges that may have been altered during transit.

Due to the artisan nature of our products, the dimensions, color and finish vary from one product to another.

The client recognizes that the “imperfections”; Variations in color and size are normal and are not defects.

THIS WARRANTY IS NOT VALID UNDER THE FOLLOWING CONDITIONS:

1. When installation, use, care and handling of the product have not been correct.
2. When the product has been used out of its capacity, mistreated, beaten, wet by any liquid or corrosive substance, as well as by any other fault attributable to the consumer.
3. When the product has been modified or repaired by the consumer (additions or alterations).
4. The warranty does not cover normal wear and tear of the product or improper maintenance; (See document “Maintenance and care of copper”).
5. Does not apply to damage caused by natural disasters; Snow storms, hurricanes, hail storms, ice storms, dust storms, sudden changes in temperature, etc.
6. Any addition or change to these policies must be validated by management to be applicable.

D'artesanano reserves the right to inspect any product that has been reported as defective before replacing it. All decisions are final. Replacement cost excludes transportation and labor costs for removal or reinstallation.

DO YOU HAVE ANY QUESTIONS OR SUGGESTIONS?

Write to: dartesano@dartesano.com.mx

Ventas Mexico: admonventas@dartesano.com.mx

International Sales: internationalsales@dartesano.com.mx, sales@dartesano.com.mx