

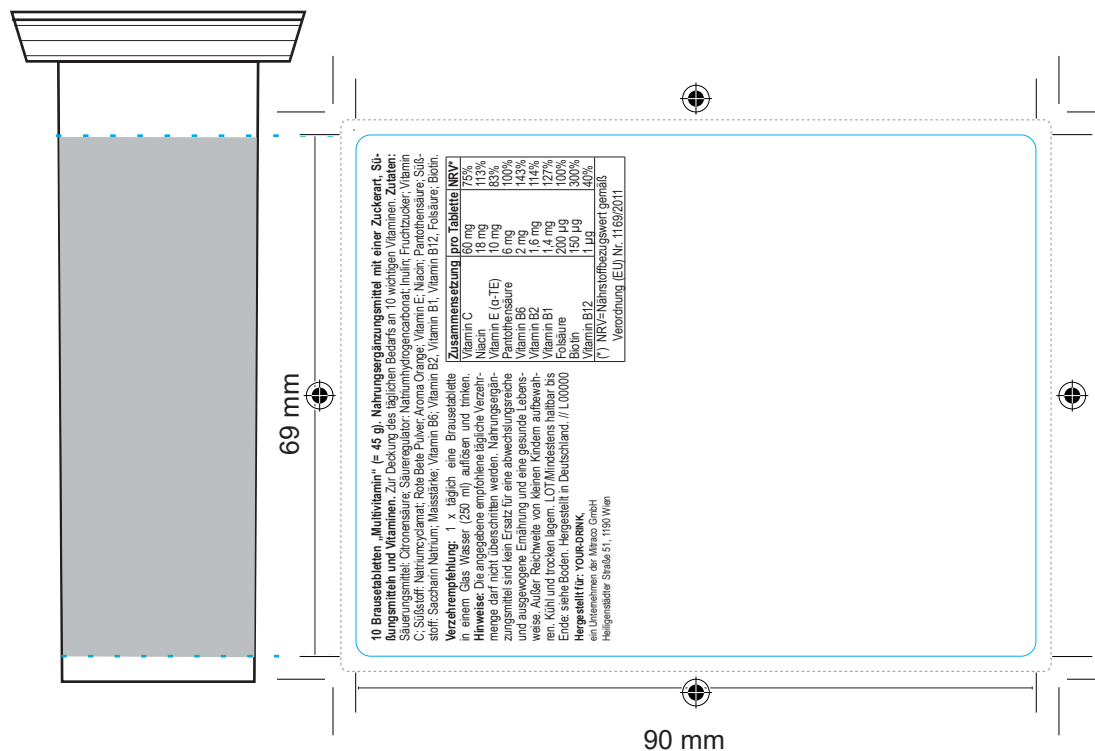
Bitte übermitteln Sie uns

- offene Druckdaten (keine PDF)
- Texte in Pfade umwandeln (außer Pflichttexte)
- Zusätzliches PDF nur zur Ansicht

Datenverarbeitung und Druck nach „Coated FOGRA39“.

10er Röhrrchen - Brausetabletten Multivitamin (Body Label)

- Stanzkontur
- Info
- Beschnittzugabe



Druck erfolgt nach Coated FOGRA39

RGB- oder CMYK Daten (Layout und Bilder) mit anderen Farbprofilen werden ohne Rücksprache in „Coated FOGRA39“ umgewandelt. Bei der Umwandlung zwischen den Profilen und Farbräumen kann es zu Farbabweichungen gegenüber Ihren Originaldaten kommen. Dies kann nicht als Reklamation oder Beanstandung anerkannt werden.