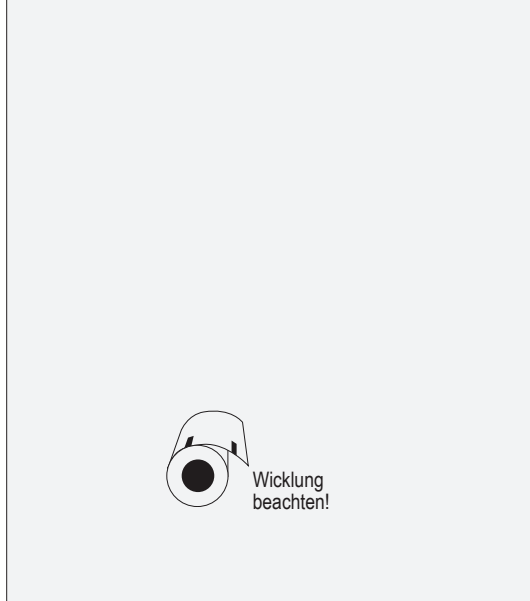
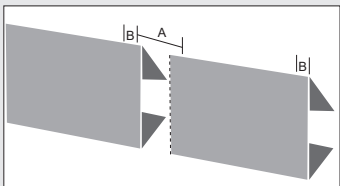


<b>Füllung</b>	Wahl aus 5 Sorten
<b>Druck</b>	4c CMYK

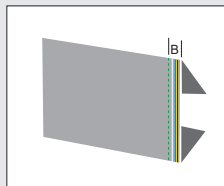


MHD und LOT wird bei der Produktion eingedruckt!

- Stanzkontur
- Falz
- Info
- Siegelrand
- Druckfreier Bereich



Wir empfehlen für die Bereiche A (Anfang) und B (Ende) eine identische Hintergrundfarbe zu wählen.  
In der Produktion der Flowpacks kommt es zu Toleranzen in der Schnittlänge, was am anderen Ende des Flowpacks zu einem Farbüberhang von bis zu 4 mm führen kann.



**Bitte beachten Sie:**  
Bei vollflächigem Hintergrund kann am Klischeestoß ein weißer und/oder farbiger Strich in der Quersiegelnaht [B] entstehen. Dieser ist drucktechnisch bedingt und nicht zu vermeiden.