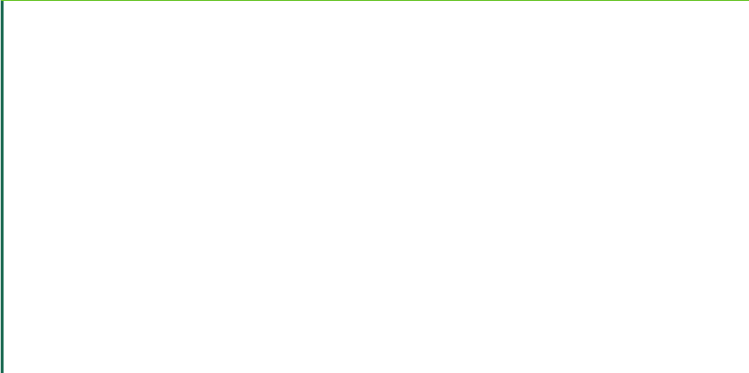


GENERAL INFORMATION | INFORMATIONS GÉNÉRALE

PRODUCT NAME NOM DU PRODUIT	Red Kidney Beans / Haricots rouges (No Category)		DATE	03-07-2019
			REV. NO.	01
ITEM NUMBER NUMÉRO D'ART.	0761	COUNTRY OF ORIGIN PAYS D'ORIGINE	Canada	
PACK SIZE TAILLE PAQUET	6 x 2.84 l	SHELF LIFE DATE DE PÉREMPTION	36 months / 36 mois	
DRAIN WEIGHT POID ÉGOUTTER	1.849 kg	WEIGHT POID	3.052 kg	

IMAGES

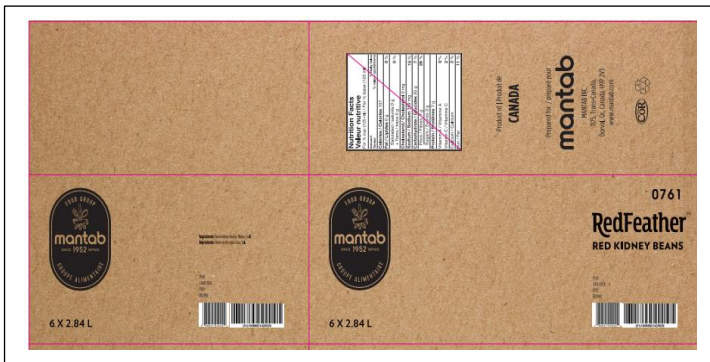
PRODUCT | PRODUIT



LABEL | ÉTIQUETTE



OUTER PACKING | EMBALLAGE EXTERNE



INNER PACKING | EMBALLAGE INTERNE



INGREDIENTS | INGRÉDIENTS

INGREDIENTS | INGRÉDIENTS

ORIGIN | ORIGINE

Red Kidney Beans / Haricots rouges	Canada
Water/ Eau	Canada
Salt / Sel	Canada

CODING INFORMATION | INFORMATIONS DE CODAGE

INNER PACKAGING CODE DESCRIPTION | DESCRIPTION DU CODE D'EMBALLAGE INTÉRIEUR

Can code : Production date, manufacturer code // date de production, code de la manufacture

OUTER PACKAGING CODE DESCRIPTION | DESCRIPTION DU CODE D'EMBALLAGE EXTÉRIEUR

Best Before / meilleur avant : AAAA/MM/DD, Po # : M 00000 séquentiel Mantab po #

PRODUCT PROPERTIES | PROPRIÉTÉS DU PRODUIT

ORGANOLEPTIC PROPERTIES PROPRIÉTÉS ORGANOLEPTIQUES	DESCRIPTION	CONTROL METHOD MÉTHODE DE CONTRÔLE
Colour Couleur	Dark and deep red, typical / rouge foncé et profond, typique	Visual
Odour & Flavor Odeur & Saveurs	Typical kidney bean flavor, odor / saveur typique de haricot rouge, odeur	Visual/ Gout
Texture	Typical/ typique	Visual

CHEMICAL PROPERTIES PROPRIÉTÉS CHIMIQUES	METHOD MÉTHODE	MINIMUM	MAXIMUM	TARGET CIBLE
Vacuum (cmHg)		-10	-30	- 20
Salt/ sel		0.55 %	1.4 %	1.7 %
pH		5.9	6.3	6.1

MICROBIOLOGICAL PROPERTIES PROPRIÉTÉS MICROBIOLOGIQUES	MINIMUM	MAXIMUM	TARGET CIBLE
The Product is commercially sterile	N/A	N/A	N/A
Le produit est commercialement stérile	N/A	N/A	N/A

DEFECTS | DÉFAUTS

DEFECTS DÉFAUTS	CONTROL METHOD MÉTHODE DE CONTRÔLE
N/a	Visual

PACKING INFORMATION | INFORMATIONS D'EMBALLAGE

Storage Practice Pratique de rangement	Keep on platforms or pallets between 10-25 ° C in dry and ventilated place.
Storage Temperature Température de rangement	No refrigeration required / pas de réfrigération nécessaire

NUTRITIONALS (SOURCE IS YOUR LABEL) (*Daily Value % (DV%) Based on a 2,000 Calorie Diet)	NUTRITION (LA SOURCE EST VOTRE ÉTIQUETTE) (*Valeur quotidienne% (DV%) Basé sur un régime de 2 000 calories)
Serving per size Taille par portion	125 ml

PER SERVING | PAR PORTION

NUTRITION FACTS

The values are expressed on 125ml of product. They originate from a Database. Actual analysis of different lots may vary slightly.

Calories: 107		Proteins: 1g
Fat: 0 g		Carbohydrates: 20 g
Saturated 0.1 g		fibers: 7 g
Trans 0 g		sugar: 3 g
Cholesterol: 0 mg		Vitamin A 0 %
Sodium: 359mg		Vitamin C 2%
		Iron: 11%
		Calcium: 3%

ALLERGEN LIST | LISTE DES ALLERGÈNES

COMPONENTS COMPOSANTS	PRESENT IN PRODUCT PRÉSENT DANS LE PRODUIT	PRESENT IN OTHER PRODUCTS MANUFACTURED ON THE SAME LINE PRÉSENT DANS D'AUTRES PRODUITS FABRIQUÉS SUR LA MÊME LIGNE	PRESENT IN THE SAME MANUFACTURING PLANT PRÉSENT DANS LA MÊME USINE
Peanuts (including peanut oil) Arachides (y compris l'huile d'arachide)	NO	NO	NO
Tree Nuts Noix	NO	NO	NO
Sesame Seeds Graines de Sésame	NO	NO	YES
Milk & Derivatives Lait & Dérivés <small>Specify : Milk, Casein, Whey, etc. Précisez : Lait, Caséine, Lactos, etc</small>	NO	NO	YES
Eggs Oeufs	NO	NO	NO
Fish Poisson	NO	NO	NO
Shellfish Fruits de mer	NO	NO	NO
Mustard all kind	NO	NO	NO
Soy Soja <small>(excluding soy oil excluant huile de soja)</small>	NO	NO	YES
Wheat (Gluten) Blé (Gluten)	NO	NO	YES
Sulphites Sulfites	NO	NO	YES
MSG	NO	NO	YES

CERTIFICATES | CERTIFICATS

NAME NOM	CERTIFIED CERTIFIÉ	GRADE CATÉGORIE
HACCP	YES	BRC Certification
Kosher	YES	Bears the symbol (COR) on the label