

GENERAL INFORMATION INFORMATIONS GÉNÉRALE			
PRODUCT NAME NOM DU PRODUIT	Sliced Black Olives / Olives Noires Tranchées	DATE	05-07-2019
		REV. NO.	01
ITEM NUMBER NUMÉRO D'ART.	0662	COUNTRY OF ORIGIN PAYS D'ORIGINE	Spain / Espagne
PACK SIZE TAILLE PAQUET	6 x 2.84 l	SHELF LIFE DATE DE PÉREMPTION	24 months / 24 mois
DRAIN WEIGHT POID ÉGOUTTER	Minimum 1.55 Kg		

IMAGES

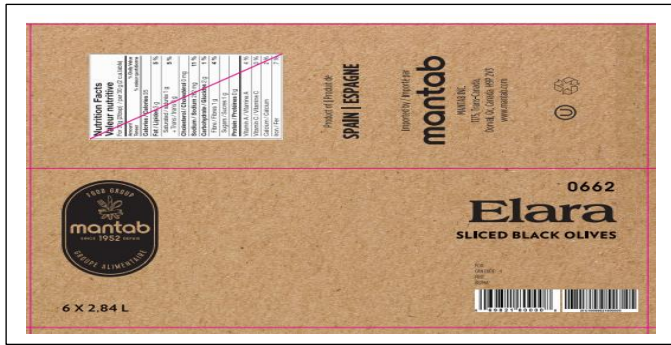
PRODUCT | PRODUIT



LABEL | ÉTIQUETTE



OUTER PACKING | EMBALLAGE EXTERNE



INNER PACKING | EMBALLAGE INTERNE

INGREDIENTS | INGRÉDIENTS

INGREDIENTS | INGRÉDIENTS

ORIGIN | ORIGINE

Olives	Spain / Espagne
Water / Eau	Spain / Espagne
Ferrous Gluconate	Spain / Espagne
Salt / sel	Spain / Espagne

CODING INFORMATION | INFORMATIONS DE CODAGE

INNER PACKAGING CODE DESCRIPTION | DESCRIPTION DU CODE D'EMBALLAGE INTÉRIEUR

Can code : Production date, manufacturer code // date de production, code de la manufacture

OUTER PACKAGING CODE DESCRIPTION | DESCRIPTION DU CODE D'EMBALLAGE EXTÉRIEUR

Best Before / meilleur avant : AAAA/MM/DD, Po # : M 00000 séquentiel Mantab po #

PRODUCT PROPERTIES | PROPRIÉTÉS DU PRODUIT

ORGANOLEPTIC PROPERTIES PROPRIÉTÉS ORGANOLEPTIQUES	DESCRIPTION	CONTROL METHOD MÉTHODE DE CONTRÔLE
Colour Couleur	Very dark brown to a grayish black / Brun très foncé à noir grisâtre	Visual
Odour & Flavor Odeur & Saveurs	Ripe olive are slightly salty / Les olives mûres sont légèrement salées	Visual/ Gout
Texture	Reasonably firm / Raisonnablement ferme	Visual

CHEMICAL PROPERTIES PROPRIÉTÉS CHIMIQUES	METHOD MÉTHODE	MINIMUM	MAXIMUM	TARGET CIBLE
pH	pH – meter	5.5	7.5	6.5
% salt		1.5 %	3.5 %	2.5 %

MICROBIOLOGICAL PROPERTIES PROPRIÉTÉS MICROBIOLOGIQUES	MINIMUM	MAXIMUM	TARGET CIBLE
THE PRODUCT IS COMMERCIALY STERILE			

DEFECTS | DÉFAUTS

CONTROL METHOD MÉTHODE DE CONTRÔLE

N/a Visual

PACKING INFORMATION | INFORMATIONS D'EMBALLAGE

Storage Practice | Pratique de rangement Storage shall be under normal warehousing conditions, in a clean and dry area, away from extreme heat and freeze

Storage Temperature | Température de rangement

NUTRITIONALS (SOURCE IS YOUR LABEL) | NUTRITION (LA SOURCE EST VOTRE ÉTIQUETTE)
(*Daily Value % (DV%) Based on a 2,000 Calorie Diet) (*Valeur quotidienne% (DV%) Basé sur un régime de 2 000 calories)

Serving per size | Taille par portion 2 tbsp (15 g)

PER SERVING | PAR PORTION

Nutrition Facts Valeur nutritive	
Per 2 tbsp (15 g) pour 2 tbsp (15 g)	
Calories 25	% Daily Value * % valeur quotidienne*
Fat / Lipides 2 g	3%
Saturated / saturés 0.4 g	2%
+ Trans / trans 0 g	
Carbohydrate / Glucides 1g	
Fibre /Fibres 1 g	4%
Sugars / Sucres 0 g	0%
Protein / Protéines 0.1 g	
Cholesterol / Cholestérol 0 mg	
Sodium 125 mg	5%
Potassium 0 mg	0%
Calcium 10 mg	1%
Iron / Fer 1.25 mg	7%
*5% or less is a little, 15% or more is a lot *5% ou moins c'est peu, 15% ou plus c'est beaucoup	

ALLERGEN LIST | LISTE DES ALLERGÈNES

COMPONENTS COMPOSANTS	PRESENT IN PRODUCT PRÉSENT DANS LE PRODUIT	PRESENT IN OTHER PRODUCTS MANUFACTURED ON THE SAME LINE PRÉSENT DANS D'AUTRES PRODUITS FABRIQUÉS SUR LA MÊME LIGNE	PRESENT IN THE SAME MANUFACTURING PLANT PRÉSENT DANS LA MÊME USINE
Peanuts (including peanut oil) Arachides (y compris l'huile d'arachide)	NO	NO	NO
Tree Nuts Noix	NO	NO	NO
Sesame Seeds Graines de Sésame	NO	NO	NO
Milk & Derivatives Lait & Dérivés <small>Specify : Milk, Casein, Whey, etc. Précisez : Lait, Caséine, Lactos, etc</small>	NO	NO	NO
Eggs Oeufs	NO	NO	NO
Fish Poisson	NO	NO	NO
Shellfish Fruits de mer	NO	NO	NO
Mustard all kind	NO	NO	NO
Soy Soja <small>(excluding soy oil excluant huile de soja)</small>	NO	NO	NO
Wheat (Gluten) Blé (Gluten)	NO	NO	NO
Sulphites Sulfites	NO	NO	NO

CERTIFICATES | CERTIFICATS

NAME NOM	CERTIFIED CERTIFIÉ	GRADE CATÉGORIE
HACCP	YES	BRC Certification
Kosher	YES	OU