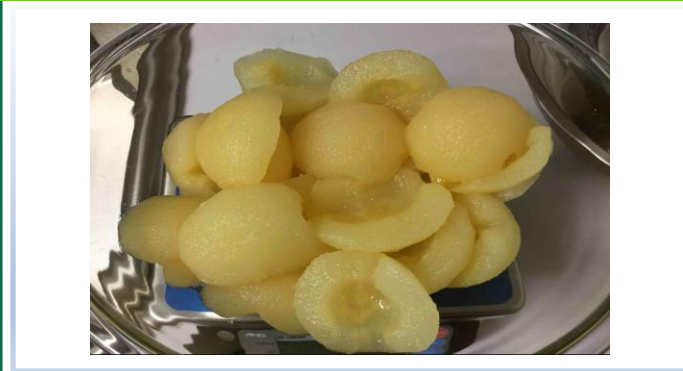


## GENERAL INFORMATION | INFORMATIONS GÉNÉRALE

PRODUCT NAME NOM DU PRODUIT	Pear Halves in light syrup / Poires en moitiés dans un sirop ( grade choice/ choix)	DATE	02/07/2019
		REV. NO.	01
ITEM NUMBER NUMÉRO D'ART.	0484	COUNTRY OF ORIGIN PAYS D'ORIGINE	China / chine
PACK SIZE TAILLE PAQUET	6 x 2.84 L	SHELF LIFE DATE DE PÉREMPTION	3 years / 3 ans
DRAIN WEIGHT POID ÉGOUTTER	1.90 Kg		

## IMAGES

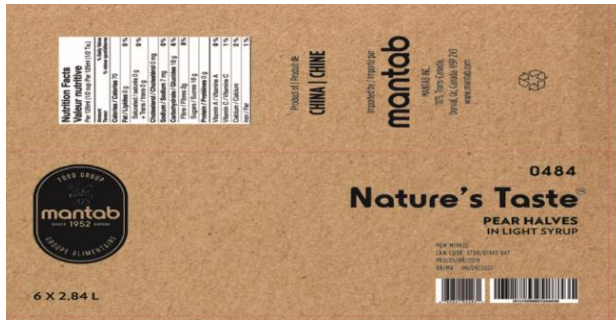
### PRODUCT | PRODUIT



### LABEL | ÉTIQUETTE



### OUTER PACKING | EMBALLAGE EXTERNE



### INNER PACKING | EMBALLAGE INTERNE



## INGREDIENTS | INGRÉDIENTS

### INGREDIENTS | INGRÉDIENTS

### ORIGIN | ORIGINE

Pear / Poires	
Water/ Eau	
Sugar/ Sucre	
Citric Acid / Acide citrique (may contain)	

## CODING INFORMATION | INFORMATIONS DE CODAGE

### INNER PACKAGING CODE DESCRIPTION | DESCRIPTION DU CODE D'EMBALLAGE INTÉRIEUR

CAN CODE : Production date, code manufacturer / date de production, code de manufacturier.

### OUTER PACKAGING CODE DESCRIPTION | DESCRIPTION DU CODE D'EMBALLAGE EXTÉRIEUR

Product # 0484, Manufacturer code, (production date, BB/MA): aaaa/mm/dd, Po #: M.... sequential number of purchasing order

## PRODUCT PROPERTIES | PROPRIÉTÉS DU PRODUIT

ORGANOLEPTIC PROPERTIES PROPRIÉTÉS ORGANOLEPTIQUES	DESCRIPTION	CONTROL METHOD MÉTHODE DE CONTRÔLE
<b>Color   Couleur</b>	Uniform yellowish white, typical of canned pears / Blanc jaunâtre uniforme, typique des poires en conserve	Visual Visual/test de gout
<b>Aroma &amp; Flavor   Arômes &amp; Saveurs</b>	Nice pear flavor / bon gout de poire	Visual/ gout
<b>Texture</b>	Pleasant firmness / fermete plaisante	

CHEMICAL PROPERTIES PROPRIÉTÉS CHIMIQUES	METHOD   MÉTHODE	MINIMUM	MAXIMUM	TARGET   CIBLE
<b>pH</b>	With phmeter	3.60	3.72	n/a
<b>Brix</b>	N/a	14	19	n/a

MICROBIOLOGICAL PROPERTIES PROPRIÉTÉS MICROBIOLOGIQUES	MINIMUM	MAXIMUM	TARGET   CIBLE
<b>Total Plate Count   Nombre total des plaques</b>	N/A	00	N/A
<b>Yeast &amp; Molds   Levures &amp; Moisissures</b>	N/A	00	N/A
<b>Coliforms   Coliformes</b>	N/A	00	N/A

DEFECTS   DÉFAUTS	CONTROL METHOD MÉTHODE DE CONTRÔLE

## PACKING INFORMATION | INFORMATIONS D'EMBALLAGE

<b>Storage Practice   Pratique de stockage</b>	Store in clean & dry place / stocker dans un endroit propre et sec
--	--

NUTRITIONALS (SOURCE IS YOUR LABEL) (*Daily Value % (DV%) Based on a 2,000 Calorie Diet)	NUTRITION (LA SOURCE EST VOTRE ÉTIQUETTE) (*Valeur quotidienne% (DV%) Basé sur un régime de 2 000 calories)
<b>Serving per size   Taille par portion</b>	100 g

### NUTRITION FACTS

The values are expressed on 100g of product. They originate from a Database. Actual analysis of different lots may vary slightly.

<b>Calories:</b> 57		<b>Proteins:</b> 0.20 g	
<b>Fat:</b>	0 g	<b>Carbohydrates:</b> 15.2 g	
<b>Saturated</b>	0 g	<b>fibers:</b> 1.6 g	
<b>Trans</b>	0 g	<b>sugar:</b> 12 g	
<b>Cholesterol:</b>	0 mg	<b>Vitamin A</b>	0 UI
<b>Sodium:</b>	5 mg	<b>Vitamin C</b>	0.70 mg
		<b>Iron:</b>	0.30 mg
		<b>Calcium:</b>	5.0 mg

### ALLERGEN LIST | LISTE DES ALLERGÈNES

COMPONENTS COMPOSANTS	PRESENT IN PRODUCT PRÉSENT DANS LE PRODUIT	PRESENT IN OTHER PRODUCTS MANUFACTURED ON THE SAME LINE PRÉSENT DANS D'AUTRES PRODUITS FABRIQUÉS SUR LA MÊME LIGNE	PRESENT IN THE SAME MANUFACTURING PLANT PRÉSENT DANS LA MÊME USINE
Peanuts (including peanut oil) Arachides (y compris l'huile d'arachide)	NO	NO	NO
Tree Nuts   Noix	NO	NO	NO
Sesame Seeds   Graines de Sésame	NO	NO	NO
Milk & Derivatives   Lait & Dérivés <small>Specify : Milk, Casein, Whey, etc.   Précisez : Lait, Caséine, Lactos, etc</small>	NO	NO	NO
Eggs   Oeufs	NO	NO	NO
Fish   Poisson	NO	NO	NO
Shellfish   Fruits de mer	NO	NO	NO
Soy   Soja	NO	NO	NO
Wheat (Gluten)   Blé (Gluten)	NO	NO	NO
Sulphites   Sulfites	NO	NO	NO

### CERTIFICATES | CERTIFICATS

NAME NOM	CERTIFIED CERTIFIÉ	GRADE CATÉGORIE
GFSI	YES / OUI	BRC
KOSHER	NO / NON	n/a
HALAL	YES / OUI	No certification / pas de certificat
NON GMO	YES / OUI	