

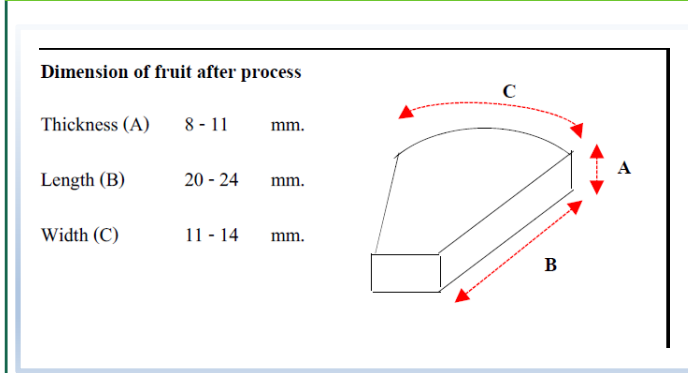
### GENERAL INFORMATION | INFORMATIONS GÉNÉRALE

<b>PRODUCT NAME NOM DU PRODUIT</b>	Pineapple Tidbits in pineapple juice / Ananas en petit morceaux dans le jus d'ananas	<b>DATE</b>	02/07/2019
		<b>REV. NO.</b>	01
<b>ITEM NUMBER NUMÉRO D'ART.</b>	0450	<b>COUNTRY OF ORIGIN PAYS D'ORIGINE</b>	Thailand /Thaïlande
<b>PACK SIZE TAILLE PAQUET</b>	24X 540 ml	<b>SHELF LIFE DATE DE PÉREMPTION</b>	2 years / 2 ans
<b>DRAIN WEIGHT POID ÉGOUTTER</b>	Minimum 380 g		

### IMAGES

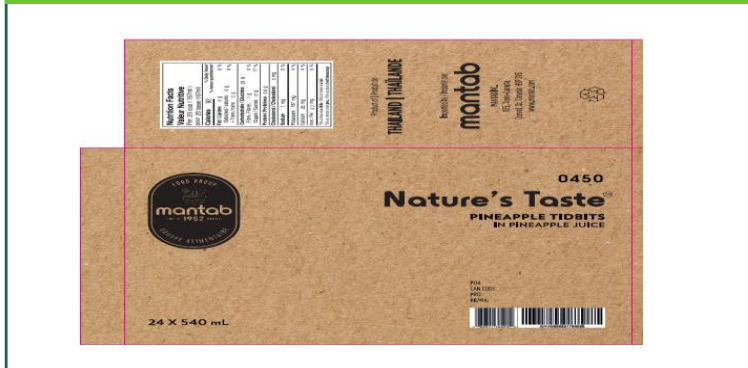
#### PRODUCT | PRODUIT

#### LABEL | ÉTIQUETTE



#### OUTER PACKING | EMBALLAGE EXTERNE

#### INNER PACKING | EMBALLAGE INTERNE



### INGREDIENTS | INGRÉDIENTS

#### INGREDIENTS | INGRÉDIENTS

#### ORIGIN | ORIGINE

Pineapple/ Ananas	Thailand /Thaïlande
Pineapple jus/ jus d'ananas	Thailand /Thaïlande
Citric Acid / Acide citrique	Thailand /Thaïlande

### CODING INFORMATION | INFORMATIONS DE CODAGE

#### INNER PACKAGING CODE DESCRIPTION | DESCRIPTION DU CODE D'EMBALLAGE INTÉRIEUR

Can code : production date/ production date , code of the manufacture/ code de la manufacture

#### OUTER PACKAGING CODE DESCRIPTION | DESCRIPTION DU CODE D'EMBALLAGE EXTÉRIEUR

Product # 0450, Manufacturer code: BB/MA : aaaa/mm/aa Po # : M....séquentiel number

### PRODUCT PROPERTIES | PROPRIÉTÉS DU PRODUIT

ORGANOLEPTIC PROPERTIES PROPRIÉTÉS ORGANOLEPTIQUES	DESCRIPTION	CONTROL METHOD MÉTHODE DE CONTRÔLE
<b>Color   Couleur</b>	The fruits are light yellow / Les fruits sont jaune claire	Visual
<b>Aroma &amp; Flavor   Arômes &amp; Saveurs</b>	Right typical pineapple flavor/ Saveur typique d'ananas	Visual/test de gout
<b>Texture</b>	Process the right firmness / possèdent la bonne fermeté	Visual/ gout

CHEMICAL PROPERTIES PROPRIÉTÉS CHIMIQUES	METHOD   MÉTHODE	MINIMUM	MAXIMUM	TARGET   CIBLE
<b>pH</b>	pH - meter	4.2	4.5	4.35
<b>Brix</b>	N/a	10.5		

MICROBIOLOGICAL PROPERTIES PROPRIÉTÉS MICROBIOLOGIQUES	MINIMUM	MAXIMUM	TARGET   CIBLE
<b>Total Plate Count   Nombre total des plaques</b>	N/A	00	N/A
<b>Yeast &amp; Molds   Levures &amp; Moisissures</b>	N/A	00	N/A
<b>Coliforms   Coliformes</b>	N/A	00	N/A

DEFECTS   DÉFAUTS	CONTROL METHOD MÉTHODE DE CONTRÔLE
Blemish : 12.5 % of the units	Visual

### PACKING INFORMATION | INFORMATIONS D'EMBALLAGE

<b>Storage Practice   Pratique de rangement</b>	Ambient condition or room température / condition ambiante ou température de la pièce
<b>Storage Temperature   Température de rangement</b>	25-35 °c

**NUTRITIONALS (SOURCE IS YOUR LABEL) | NUTRITION (LA SOURCE EST VOTRE ÉTIQUETTE)**  
 (\*Daily Value % (DV%) Based on a 2,000 Calorie Diet) | (\*Valeur quotidienne% (DV%) Basé sur un régime de 2 000 calories)

**Serving per size | Taille par portion** 167 ml / 2/3 cup

Nutrition Facts Valeur Nutritive		
Per 2/3 cup ( 167ml ) pour 2/3 tasse (167ml)		
<b>Calories</b>	92	% Daily Value* % valeur quotidienne*
<b>Fat / Lipides</b>	0 g	0 %
Saturated / saturés	0 g	0 %
+ Trans / trans	0 g	
<b>Carbohydrate / Glucides</b>	23 g	
Fibre / Fibres	1 g	0 %
Sugars / Sucres	17 g	17 %
<b>Protein / Protéines</b>	0.6 g	
<b>Cholesterol / Cholestérol</b>	0 mg	
<b>Sodium</b>	1 mg	0 %
Potassium	187 mg	4 %
Calcium	25 mg	4 %
Iron / Fer	0.7 mg	5 %
*5% or less is a little, 15% or more is a lot *5% ou moins c'est peu, 15% ou plus c'est beaucoup		

### ALLERGEN LIST | LISTE DES ALLERGÈNES

COMPONENTS COMPOSANTS	PRESENT IN PRODUCT PRÉSENT DANS LE PRODUIT	PRESENT IN OTHER PRODUCTS MANUFACTURED ON THE SAME LINE PRÉSENT DANS D'AUTRES PRODUITS FABRIQUÉS SUR LA MÊME LIGNE	PRESENT IN THE SAME MANUFACTURING PLANT PRÉSENT DANS LA MÊME USINE
Peanuts (including peanut oil) Arachides (y compris l'huile d'arachide)	NO	NO	NO
Tree Nuts   Noix	NO	NO	NO
Sesame Seeds   Graines de Sésame	NO	NO	NO
Milk & Derivatives   Lait & Dérivés <small>Specify : Milk, Casein, Whey, etc.   Précisez : Lait, Caséine, Lactos, etc</small>	NO	NO	NO
Eggs   Oeufs	NO	NO	NO
Fish   Poisson	NO	NO	NO
Shellfish   Fruits de mer	NO	NO	NO
Mustard/ moutarde	NO	NO	NO
Soy   Soja <small>(excluding soy oil   excluant huile de soja)</small>	NO	NO	NO
Wheat (Gluten)   Blé (Gluten)	NO	NO	NO
Sulphites   Sulfites	NO	NO	NO

### CERTIFICATES | CERTIFICATS

NAME NOM	CERTIFIED CERTIFIÉ	GRADE CATÉGORIE
GFSI	YES	BRC
KOSHER	NO	
HALAL	YES	No certification / pas de certificat
NON GMO	YES	