

## GENERAL INFORMATION | INFORMATIONS GÉNÉRALE

PRODUCT NAME NOM DU PRODUIT	Pineapple Pizza cut in light syrup / Ananas Coupe Pizza dans un sirop léger		DATE	23/04/2019
			REV. NO.	01
ITEM NUMBER NUMÉRO D'ART.	0433	COUNTRY OF ORIGIN PAYS D'ORIGINE	Thailand /Thaïlande	
PACK SIZE TAILLE PAQUET	6 X 2.84 L	SHELF LIFE DATE DE PÉREMPTION	3 years / 3 années	
DRAIN WEIGHT POID ÉGOUTTER	1.8 KG			

## IMAGES

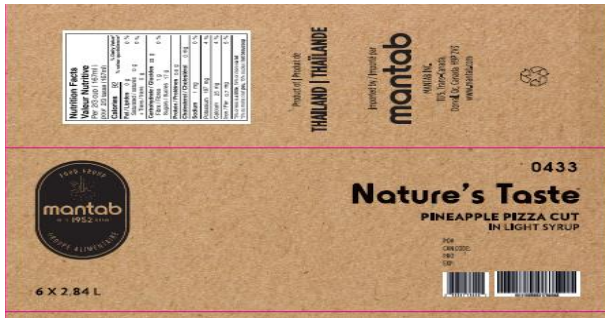
### PRODUCT | PRODUIT



### LABEL | ÉTIQUETTE



### OUTER PACKING | EMBALLAGE EXTERNE



### INNER PACKING | EMBALLAGE INTERNE



## INGREDIENTS | INGRÉDIENTS

### INGREDIENTS | INGRÉDIENTS

### ORIGIN | ORIGINE

Pineapple/ Ananas	Thailand
Water/ Eau	Thailand
Sugar/ Sucre	Thailand
Citric Acid / Acide citrique	Thailand

## CODING INFORMATION | INFORMATIONS DE CODAGE

### INNER PACKAGING CODE DESCRIPTION | DESCRIPTION DU CODE D'EMBALLAGE INTÉRIEUR

Can code : Production date , manufacturer code // date de production , code de la manufacture

### OUTER PACKAGING CODE DESCRIPTION | DESCRIPTION DU CODE D'EMBALLAGE EXTÉRIEUR

Product # 0433, manufacturer code: BB/MA : aaaa/mm/aa Po # : M....séquentiel Numbers

## PRODUCT PROPERTIES | PROPRIÉTÉS DU PRODUIT

ORGANOLEPTIC PROPERTIES PROPRIÉTÉS ORGANOLEPTIQUES	DESCRIPTION	CONTROL METHOD MÉTHODE DE CONTRÔLE
<b>Color   Couleur</b>	Light yellow / jaune claire	Visual
<b>Aroma &amp; Flavor   Arômes &amp; Saveurs</b>	Typical pineapple flavor / saveur typique d'ananas	Visual/test de gout
<b>Texture</b>	Possess the right firmness / possèdent la bonne fermeté	Visual

CHEMICAL PROPERTIES PROPRIÉTÉS CHIMIQUES	METHOD   MÉTHODE	MINIMUM	MAXIMUM	TARGET   CIBLE
<b>pH</b>	With phmeter	3.6	3.8	3.7
<b>Brix</b>	N/a	14	19	17

MICROBIOLOGICAL PROPERTIES PROPRIÉTÉS MICROBIOLOGIQUES	MINIMUM	MAXIMUM	TARGET   CIBLE
<b>Total Plate Count   Nombre total des plaques</b>	N/A	00	N/A
<b>Yeast &amp; Molds   Levures &amp; Moisissures</b>	N/A	00	N/A
<b>Coliforms   Coliformes</b>	N/A	00	N/A

DEFECTS   DÉFAUTS	CONTROL METHOD MÉTHODE DE CONTRÔLE
	Visual

## PACKING INFORMATION | INFORMATIONS D'EMBALLAGE

<b>Storage Practice   Pratique de rangement</b>	Ambient condition or room température / condition ambiante ou température de la pièce
<b>Storage Temperature   Température de rangement</b>	25-35 °c

**NUTRITIONALS (SOURCE IS YOUR LABEL)** | **NUTRITION (LA SOURCE EST VOTRE ÉTIQUETTE)**  
 (\*Daily Value % (DV%) Based on a 2,000 Calorie Diet) | (\*Valeur quotidienne% (DV%) Basé sur un régime de 2 000 calories)

**Serving per size | Taille par portion** 167 ml / 2/3 cup

Nutrition Facts		Valeur Nutritive	
Per 2/3 cup ( 167ml ) pour 2/3 tasse (167ml)			
<b>Calories</b>	92	% Daily Value*	
		% valeur quotidienne*	
<b>Fat / Lipides</b>	0 g		0 %
Saturated / saturés	0 g		0 %
+ Trans / trans	0 g		0 %
<b>Carbohydrate / Glucides</b>	23 g		
Fibre / Fibres	1 g		0 %
Sugars / Sucres	17 g		
<b>Protein / Protéines</b>	0.6 g		
<b>Cholesterol / Cholestérol</b>	0 mg		
<b>Sodium</b>	1 mg		0 %
Potassium	187 mg		4 %
Calcium	25 mg		4 %
<b>Iron / Fer</b>	0.7 mg		5 %
*5% or less is <b>a little</b> , 15% or more is <b>a lot</b> *5% ou moins c'est <b>peu</b> , 15% ou plus <b>c'est beaucoup</b>			

### ALLERGEN LIST | LISTE DES ALLERGÈNES

COMPONENTS COMPOSANTS	PRESENT IN PRODUCT PRÉSENT DANS LE PRODUIT	PRESENT IN OTHER PRODUCTS MANUFACTURED ON THE SAME LINE PRÉSENT DANS D'AUTRES PRODUITS FABRIQUÉS SUR LA MÊME LIGNE	PRESENT IN THE SAME MANUFACTURING PLANT PRÉSENT DANS LA MÊME USINE
<b>Peanuts (including peanut oil)</b> Arachides (y compris l'huile d'arachide)	NO	NO	NO
<b>Tree Nuts   Noix</b>	NO	NO	NO
<b>Sesame Seeds   Graines de Sésame</b>	NO	NO	NO
<b>Milk &amp; Derivatives   Lait &amp; Dérivés</b> <small>Specify : Milk, Casein, Whey, etc.   Précisez : Lait, Caséine, Lactos, etc</small>	NO	NO	NO
<b>Eggs   Oeufs</b>	NO	NO	NO
<b>Fish   Poisson</b>	NO	NO	NO
<b>Shellfish   Fruits de mer</b>	NO	NO	NO
<b>Mustard/ moutarde</b>	NO	NO	NO
<b>Soy   Soja</b> <small>(excluding soy oil   excluant huile de soja)</small>	NO	NO	NO
<b>Wheat (Gluten)   Blé (Gluten)</b>	NO	NO	NO
<b>Sulphites   Sulfites</b>	NO	NO	NO

### CERTIFICATES | CERTIFICATS

NAME NOM	CERTIFIED CERTIFIÉ	GRADE CATÉGORIE
<b>GFSI</b>	YES	BRC
<b>KOSHER</b>	NO	
<b>HALAL</b>	YES	No certification / pas de certificat
<b>NON GMO</b>	YES	