

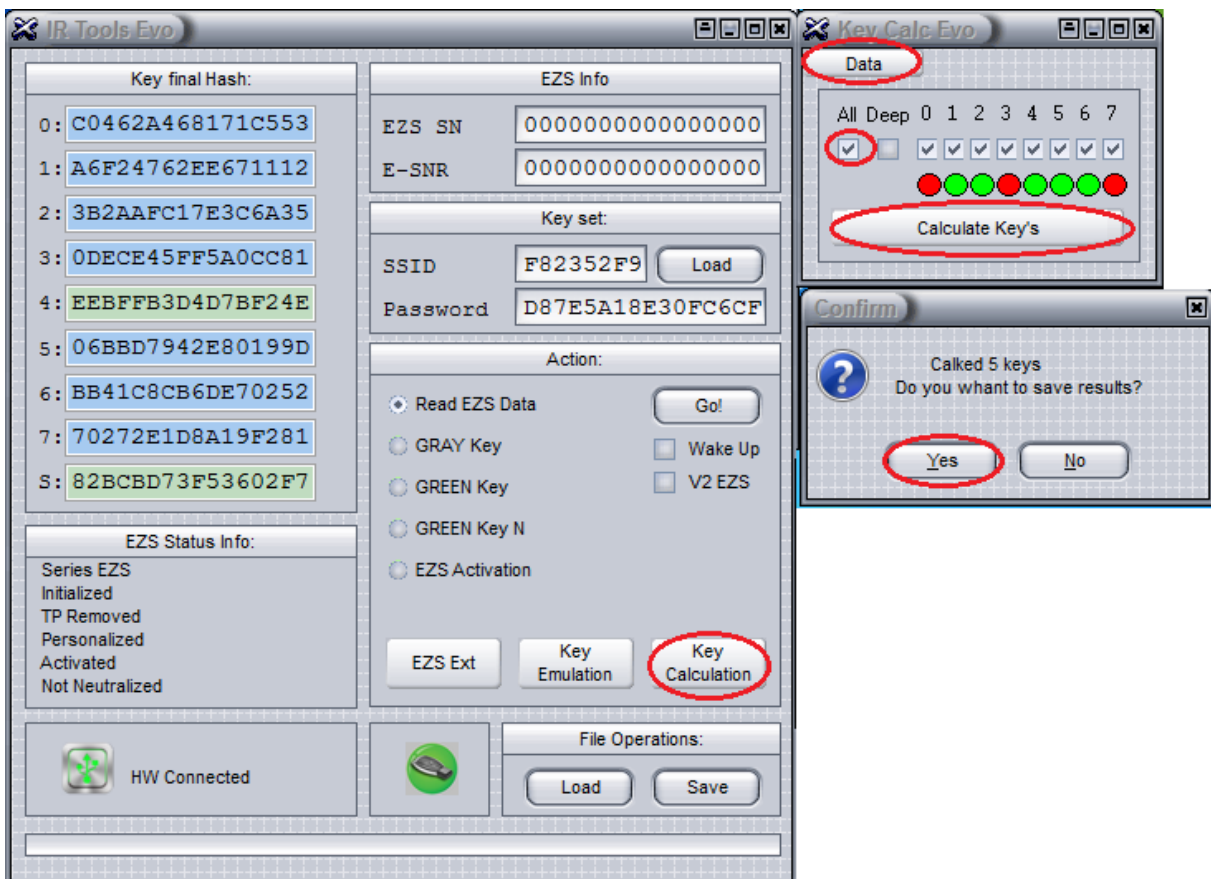
IR Tools Advanced – Manual RU

IR Tools Advanced - это программа, объединяющая в себе IR Tools, EIS_EZS_Password_Reader и дополнительно ЭМУЛЯЦИЮ КЛЮЧА.

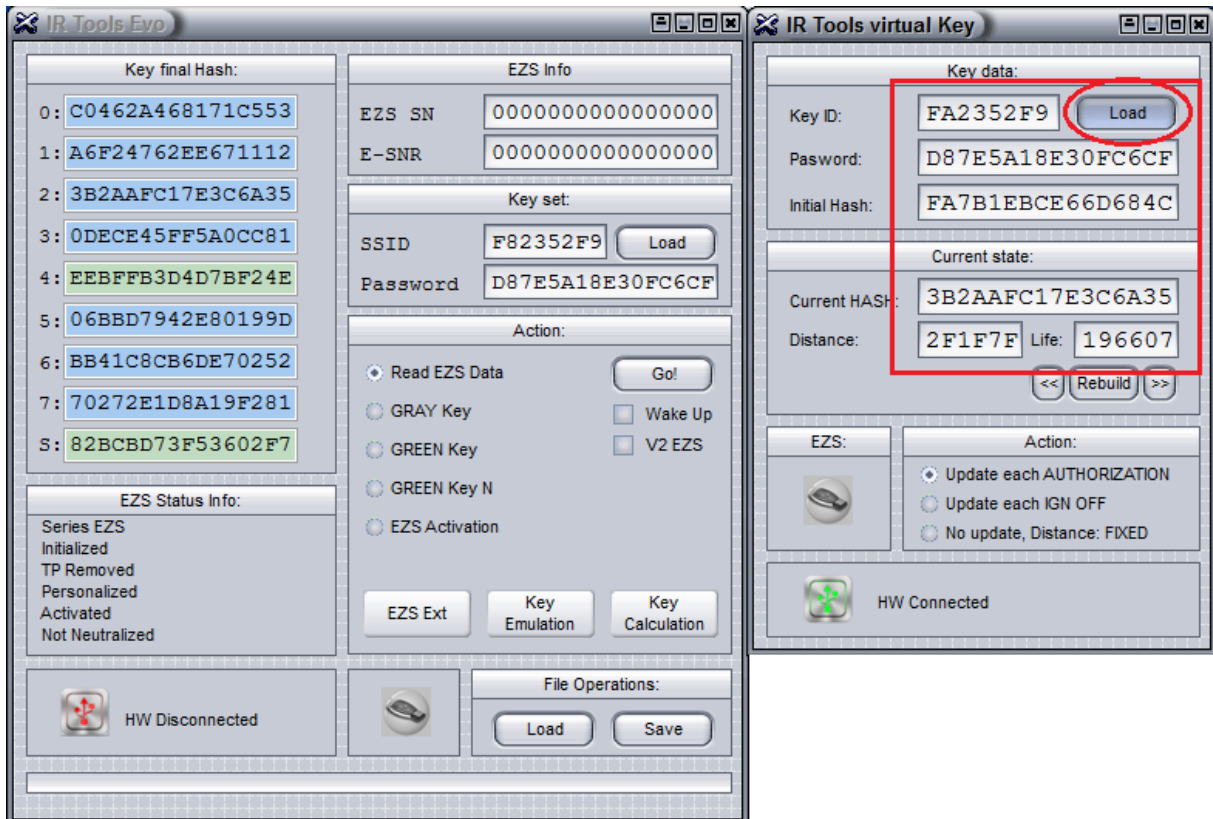
Данная опция позволяет прочитать данные из замка зажигания, пересчитать ключи и завести автомобиль с помощью IR Key Tool, что помогает нам убедиться в отсутствии неисправностей замка зажигания и правильности расчёта ключей. Особенно актуальна данная функция для замков с процессором HC08, в которых перестал работать оригинальный ключ на NECe.

Пример процесса эмуляции ключа.

После прочтения всех данных из замка зажигания (включая пароль) нажимаем на кнопку „Key Calculation”. Открывается новое окно. Указываем путь к файлу Data_New.bin (делаем это только при первом запуске подпрограммы) через опцию DATA. Ставим галочку на номерах ключей, которые хотим скалькулировать либо выбираем все ключи – All. Нажимаем „Calculate Key’s” и дождавшись окончания расчёта сохраняем файлы новых ключей.



Выбираем теперь опцию Key Emulation в главном окне программы. Открывается новое окно: IR Tools virtual Key. Загружаем файл ключа – LOAD. Выбираем номер ключа. После загрузки файла видим все данные ключа, который собираемся эмулировать.



Теперь необходимо несколько раз извлечь и вставить IR Key tool пока не появится зелёная галочка в нижней правой части подпрограммы. Это означает, что ключ активирован и можно пробовать включать зажигание и запускать двигатель при помощи IR Key Tool.

