

**Dart**



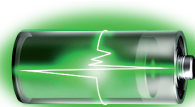
LEVEL



CHARGER



STOP



**LI-ION BATTERY**

Mod: Dart 38B Li

**DOTATION DE SÉRIE**



• 5.511.2262  
PP brosse Ø 380 mm - 15"  
(38 B Li)

• 5.511.2213  
PP brosse Ø 360 mm - 14"  
(36 B- 36 E)



• 4.508.1100  
Bavette suceur avant  
L.537 mm - Th. 1,5 mm  
• 4.508.1101  
Bavette suceur arrière  
L.590 mm - Th. 3,0 mm



• 0.108.0076  
Chargeur de batterie à  
bord 24V-5A  
uniquement pour le code  
modèle: 8.581.0002  
8.581.0003



• 0.108.0089 Chargeur  
de batterie à bord  
29,4V 12A 110-230V  
50/60Hz uniquement  
pour le code modèle:  
8.581.0022



• 2x 0.107.0083  
AGM NP3312 12 V  
33 Ah C20/28 Ah C5  
(uniquement pour le code  
modèle: 8.581.0003)



• 1x 0.107.0091  
Batterie Li-ion 24V 30Ah  
700Wh  
uniquement pour le code  
modèle: 8.581.0022

**Equipé avec:**

- Convient pour petites et moyennes surfaces au-delà de 1260 m2 occupées par des personnes, du mobilier ou des aménagements spécifiques comme les centres de remise en forme, les salles de sport, les show rooms automobiles ou autres petites surfaces réservées à l'exposition, les hôpitaux, les cliniques, les EPHAD et les écoles. • Système de verrouillage et de dépose automatique de la brosse avec temporisation sans intervention manuelle • Nouveau design avec corps de réservoirs étroits et position centrale de la brosse équipée d'un suceur avec angle de rotation de 300 °
- Retrait du réservoir d'eau sale par simple « soulèvement » équipé d'un hublot d'inspection de grandes dimensions et d'un flexible d'évacuation attachable par simple stretch. • Timon réglable en hauteur avec commandes / interrupteurs « homme mort » touches soft sur l'ensemble de la platine de commande. La machine peut fonctionner selon 2 modes selon le choix de l'opérateur « éco energy » ou normal. • Batterie Li-ion 24V (38B Li) • Le réservoir à solution est équipé d'un niveau d'eau visible pour contrôle de remplissage.

**\* NOUVEAU : Equipement standard à partir de l'année 2022 et compatible avec les modèles précédents**

|   | Dart 36E                     | Dart 36B                     | Dart 36B                         | Dart 38B Li                                |
|---|------------------------------|------------------------------|----------------------------------|--|
| Référence                                   | 8.581.0001                   | 8.581.0002                   | 8.581.0003                       | 8.581.0022                                 |
| Alimentation                                | 220/240 V 50/60Hz            | 24V (avec chargeur)          | 24V (avec chargeur et batteries) | 24V (avec chargeur et batteries à lithium) |
| Largeur auto-laveuse/suceur                 | 360/460 mm                   | 360/460 mm                   | 360/460 mm                       | 380/460 mm                                 |
| Rendement théorique max                     | 1260 m²/h                    | 1260 m²/h                    | 1260 m²/h                        | 1350 m²/h                                  |
| Capacité du réservoir de solution           | 15 l/3.96 gal                | 15 l/3.96 gal                | 15 l/3.96 gal                    | 15 l/3.96 gal                              |
| Capacité du réservoir d'eau sale            | 16 l/4.23 gal                | 16 l/4.23 gal                | 16 l/4.23 gal                    | 16 l/4.23 gal                              |
| Traction                                    | mécanique                    | mécanique                    | mécanique                        | mécanique                                  |
| Tours/minute/pression sur les brosses       | 130/18 kg/40 lbs             | 160/27 kg/60 lbs             | 160/27 kg/60 lbs                 | 160/27 kg/60 lbs                           |
| Puissance moteur de brosse                  | 300 W                        | 400 W                        | 400 W                            | 400 W                                      |
| Dosage du détergent                         | électrovanne                 | électrovanne                 | électrovanne                     | électrovanne                               |
| Dépression/puissance du moteur d'aspiration | 850 mmH <sub>2</sub> O/350 W | 850 mmH <sub>2</sub> O/270 W | 850 mmH <sub>2</sub> O/270 W     | 850 mmH <sub>2</sub> O/270 W               |
| Dimensions/poids                            | 98x47x99 cm/57 kg            | 98x47x99 cm/46 kg            | 98x47x99 cm/70 kg                | 98x47x99 cm/63 kg                          |



Interrupteur avec fonction de protection contre les utilisations intempestives ou involontaires. Equipée d'une protection contre la surcharge ou les décharges accidentelles des batteries, (sur les versions avec batteries uniquement). Bouton de réglage d'angle d'appui de la brosse situé au dessus de la brosse. Mode « Eco Energy » pour augmenter l'autonomie de la machine en réduisant la vitesse de la machine (sur les versions équipées de batteries uniquement)

Chargeur embarqué facilement accessible et éloigné par sa position des projections ou des éclaboussures d'eau lors du remplissage ou du vidage des cuves (pour la version avec batterie). Relevage rapide du suceur par « pédale au pied » Timon réglable et ajustable en fonction de l'opérateur et des zones de travail



Accès et manutention aisée des opérations de nettoyage du réservoir d'eau sale et du flotteur. Grâce à la nouvelle conception de la DART, les opérations de maintenance ont été simplifiées et optimisées. Une meilleure visibilité pour l'opérateur et une performance de nettoyage supérieure contre les plinthes murales, des 2 côtés de la machine, grâce à la position centrale de la brosse.



Grand angle de rotation du suceur permettant à la fois un remplacement plus aisé des lèvres du suceur et une meilleure aspiration dans les angles des pièces à nettoyer. Réglage facile et automatique du dosage de la solution en fonction des sols à nettoyer qui évite la surconsommation de détergent. Grande stabilité de la DART permettant le franchissement de petites marches avec tête de brosse relevée et machine basculée vers l'opérateur en marche AV ou AR.



## EN OPTION

\*

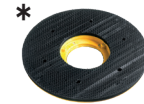


- 5.511.2214 Tynex brosse Ø 360 mm-14"
- 5.511.2215 PP 0,3 brosse Ø 360 mm-14"
- 5.511.2216 PES brosse Ø 360 mm - 14"
- 5.511.2264 Tynex brosse Ø 380 mm-15"
- 5.511.2265 PP 0,3 brosse Ø 380 mm-15"
- 5.511.2266 PES brosse Ø 380 mm - 15"



- 4.508.1058 Lame avant en polyuréthane L.537
- 4.508.1059 Lame arrière en polyuréthane L.590

\*



- 5.511.2217 Disque d'entraînement EWU Ø 360 mm-14"



- 6.508.0143 Disque abrasif Ø 381 mm-15" - beige
- 6.508.0144 Disque abrasif Ø 381 mm-15" - green
- 6.508.0141 Disque abrasif Ø 381 mm-15" - black



- 4.512.0068 Câble électrique 15 m avec fiche Schuko (Dart 36 E)