

## SERIE 530.



Soporte antivibratorio de muelle para soportación de máquinas con régimen de trabajo por encima de 600 r.p.m. y de equipos auxiliares audiovisuales.

Disponibles 5 modelos con capacidades de carga de 405 a 2.475 kg.

### Ventajas ofrecidas por los materiales:

- Buena resistencia a los rayos U.V.
- Buena resistencia al ozono.
- Acabados de alta resistencia a la corrosión.
- Alto rendimiento en frecuencias bajas y medias.
- Máxima durabilidad en su rendimiento.

### Ventajas ofrecidas por el diseño:

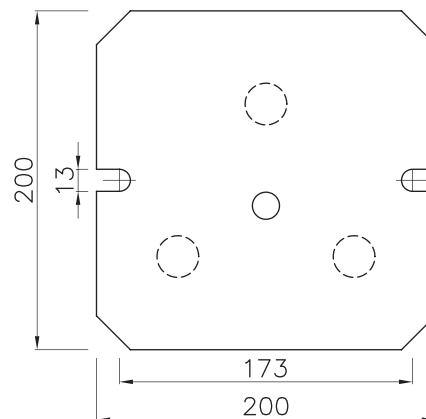
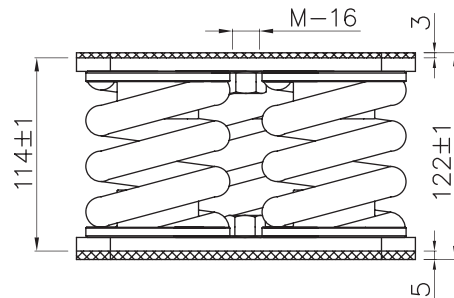
- Fácil instalación y montaje.
- Mayor estabilidad.
- Aislamiento Alto para Bajas Frecuencias.
- La serie admite un amplio rango de cargas.

### Características:

- Frecuencia de resonancia vertical: 5-7 Hz.
- Amplitud máxima de excitación admisible:  $\pm 1$ mm.
- Limite elástico máximo: a una aceleración de 1g en vertical y 0,5g en lateral.

### Aplicaciones:

- Aislamiento de maquinas con rotaciones > 600 r.p.m.
- Compresores.
- Ventiladores.
- Motores.
- Armarios eléctricos.
- Maquinas de laboratorio.
- Conductos.
- Tuberías.
- Equipos auxiliares audivisuales.



Los sistemas de montaje y las cantidades indicadas son orientativas.  
Tecnoelástica no se hace responsable del montaje final de los productos.  
Reservado el derecho de modificación en construcción y medidas.  
Los datos no serán utilizados como documento de control.