

LES HEURES MIROIR

EXPOSITION COLLECTIVE

CHAMPAGNE & PARADIS





LES HEURES MIROIR

Dans ce dialogue entre quatre mondes artistiques complémentaires, l'exposition Les heures miroir promet d'évoquer ces instants fugaces où le temps semble se suspendre, offrant une fenêtre sur le cosmos et l'âme humaine. Chaque œuvre présentée dans cette collection témoignera de cette connexion entre le divin et le terrestre, explorant les limites de l'espace-temps et les mystères de notre existence.

Tout d'abord, au cœur de cette exposition se trouvera un nouveau corpus d'œuvres signé Elisabeth Gravel, fruit de sa résidence artistique longue de trois mois à Rivière-Ouelle. Inspirée par le fleuve et les paysages bas-laurentiens, ses dessins à l'encre noire captivent par leur finesse et leur profondeur. Cette exploration artistique, nourrie par sa résidence et l'idée du déterminisme cosmique, invite à réfléchir sur le rôle du libre arbitre dans un univers où chaque événement est le résultat de conjonctures entre la nature, la culture et les forces cosmiques.

Ensuite, Amélie Grooscors, une nouvelle artiste que nous avons le bonheur d'accueillir à la galerie, proposera une perspective florale à l'exposition, explorant dans son travail les liens entre perception et représentation de la nature. Sa réflexion sur le rôle de l'art dans la guérison et la transformation de notre relation avec la Terre invite le spectateur à méditer sur notre place dans l'univers.

Andréanne Le. Hudon nous transportera, quant à elle, dans un jardin sauvage grâce à son plus récent grand format réalisé dans son atelier, aux côtés d'un mur recouvert de ses dernières récoltes botaniques, sa principale inspiration. Son travail méticuleux explore en effet les motifs du règne végétal et nous plonge dans un monde d'abondance et de mystère, où les frontières entre l'intérieur et l'extérieur s'estompent.

Enfin, au centre de cet événement trônera une pièce bien spéciale, soit une pieuvre faite de céramique créée par Nathalie St-Pierre, symbolisant l'unité et l'interconnexion de tous les éléments de l'exposition. Bref, Les heures miroir nous invitera à méditer sur notre place dans l'univers, sur nos liens avec la nature et sur les mystères qui nous entourent, et cette exposition sera à découvrir dans le magnifique espace du Centre d'art de Kamouraska, du 20 avril au 4 mai 2024, dans le cadre de la biennale Post-invisibles.



Portrait d'Elisabeth Gravel par Antoine C. Falardeau
lors de sa résidence artistique dans le Kamouraska.

Les instants suspendus



Dessin à l'encre noire et crayon de couleur sur papier Arches,
33,5" x 45,5" avec cadre en noyer et verre AR70, 2024

3425 \$ plus taxes avant livraison

L'océan primitif



Dessin à l'encre noire et crayon de couleur sur papier Arches,
33,5" x 45,5" avec cadre en noyer et verre AR70, 2024

3425 \$ plus taxes avant livraison

Miroir du riséd



Dessin à l'encre noire sur papier Arches,
6,25" x 8,25" avec cadre en peuplier bleu et verre AR70, 2024

385 \$ plus taxes avant livraison

Temporalité I



Dessin à l'encre noire sur papier Arches,
6,25" x 8,25" avec cadre en peuplier bleu et verre AR70, 2024

385 \$ plus taxes avant livraison

La douceur de tes mots



Dessin à l'encre noire sur papier Arches,
6,25" x 8,25" avec cadre en peuplier bleu et verre AR70, 2024

385 \$ plus taxes avant livraison

Pieuvre alien I



Dessin à l'encre noire et acrylique sur papier Arches,
19" x 26,5" avec cadre en noyer et verre AR70, 2024

1360 \$ plus taxes avant livraison

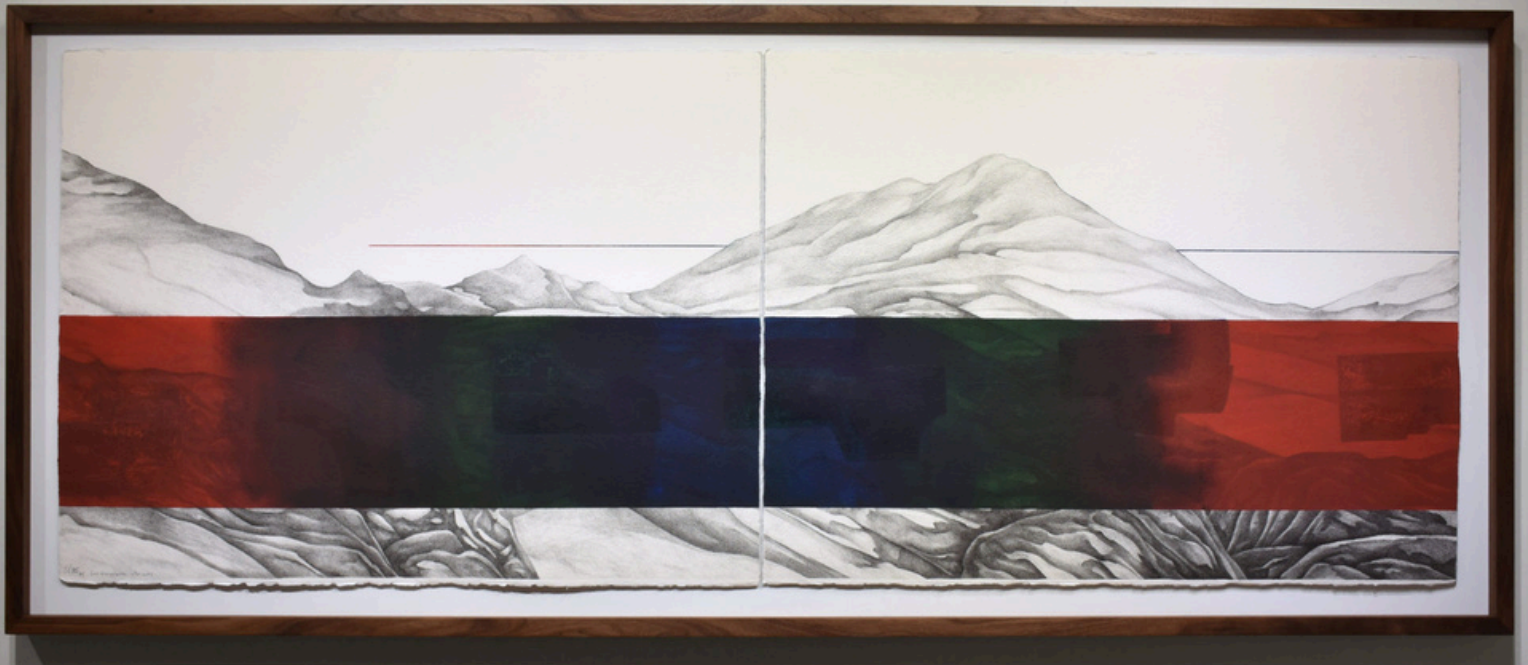
Le quai — L'arrivée



Dessin à l'encre noire sur papier Arches,
25,25" x 32,75" avec cadre en noyer et verre AR70, 2024

1895 \$ plus taxes avant livraison

Les écosystèmes intérieurs



Dessin à l'encre noire et acrylique sur papier Arches,
26,25" x 64" avec cadre en noyer et plexiglass, 2024

3660 \$ plus taxes avant livraison

Pieuvre-montagne-alien



Dessin à l'encre noire sur papier Arches,
29" x 29" avec cadre en érable bleu et verre AR70, 2024

2000 \$ plus taxes avant livraison

Connexion fortuite



Dessin à l'encre noire sur papier Arches,
25,25" x 25,25" avec cadre en noyer et verre AR70, 2024

1580 \$ plus taxes avant livraison

Pieuvre-montagne-alien II



Dessin à l'encre noire sur papier Arches,
14,50" x 20,50" avec cadre en noyer et verre AR70, 2024

960 \$ plus taxes avant livraison

Les vagues du ciel — Kamouraska



Dessin à l'encre noire et crayon de couleur sur papier Arches,
20,5" x 25" avec cadre en noyer et verre AR70, 2024

1425 \$ plus taxes avant livraison

Constellation du lion — Soirée au quai 9:99



Dessin à l'encre noire et crayon de couleur sur papier Arches,
20,5" x 25" avec cadre en noyer et verre AR70, 2024

1425 \$ plus taxes avant livraison

Lieu ancestral



Dessin à l'encre noire sur papier Arches,
25,25" x 32,75" avec cadre en noyer et verre AR70, 2024

1895 \$ plus taxes avant livraison

Notre synchronicité



Dessin à l'encre noire sur papier Arches,
25,25" x 32,75" avec cadre en noyer et verre AR70, 2024

1895 \$ plus taxes avant livraison

Osmose



Dessin à l'encre noire sur panneau de bois,
30" x 60", 2024

3940 \$ plus taxes avant livraison



Portrait d'Amélie Groscors par Laurence Grandbois Bernard

L'anse de nuit I



Peinture à l'huile sur toile,
17" x 21" avec cadre en bouleau blanc, 2023

980 \$ plus taxes avant livraison

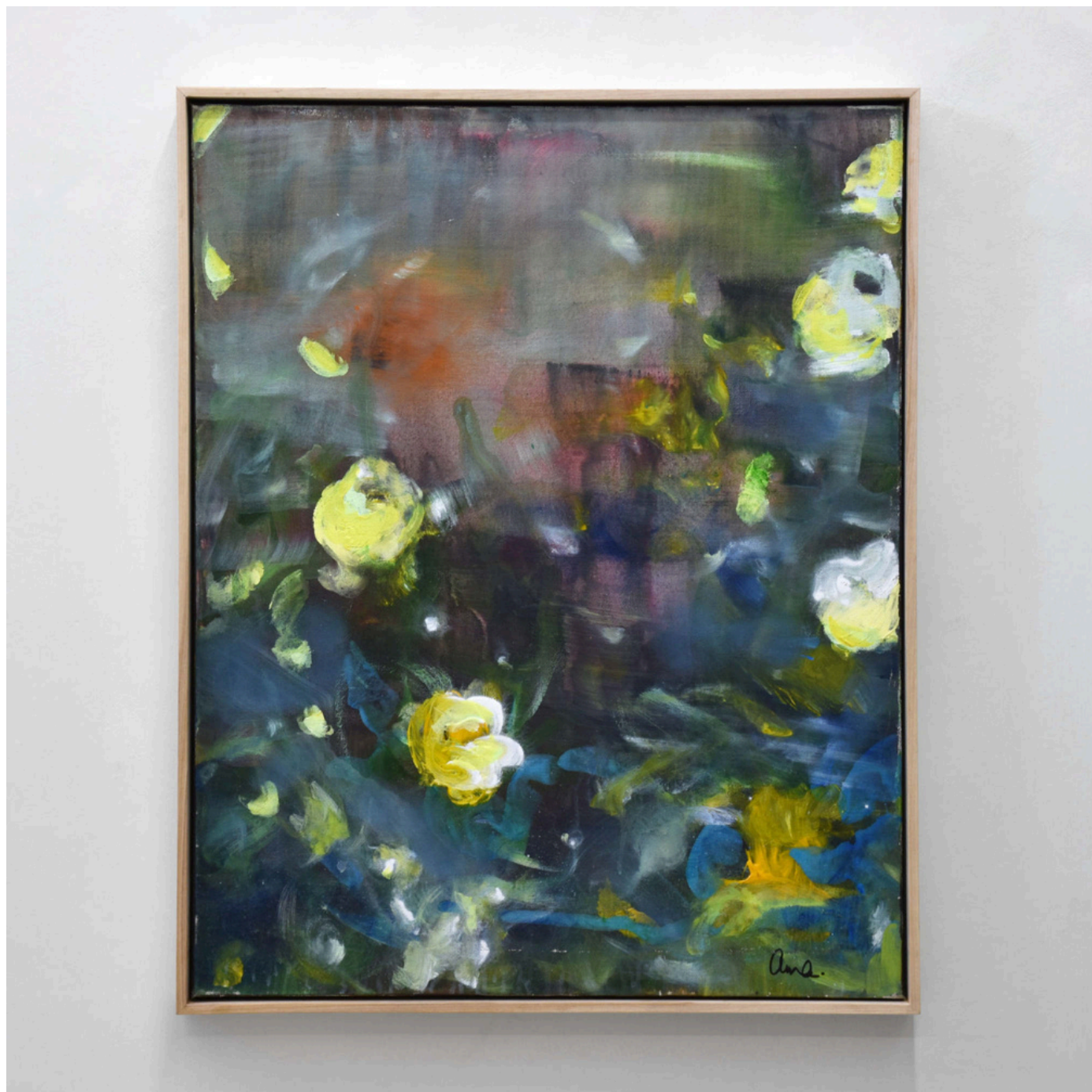
L'anse de nuit II



Peinture à l'huile sur toile,
17" x 21" avec cadre en bouleau blanc, 2023

980 \$ plus taxes avant livraison

Moody Springs



Peinture à l'huile sur toile,
25" x 31" avec cadre en bouleau blanc, 2023

1695 \$ plus taxes avant livraison

Banana ghost leaves and rain



Peinture à l'huile sur toile,
49" x 61" avec cadre en bouleau blanc, 2023

4940 \$ plus taxes avant livraison

Daughters of Ambrosia



Peinture à l'huile sur toile,
37" x 73" avec cadre en bouleau blanc, 2023

4495 \$ plus taxes avant livraison

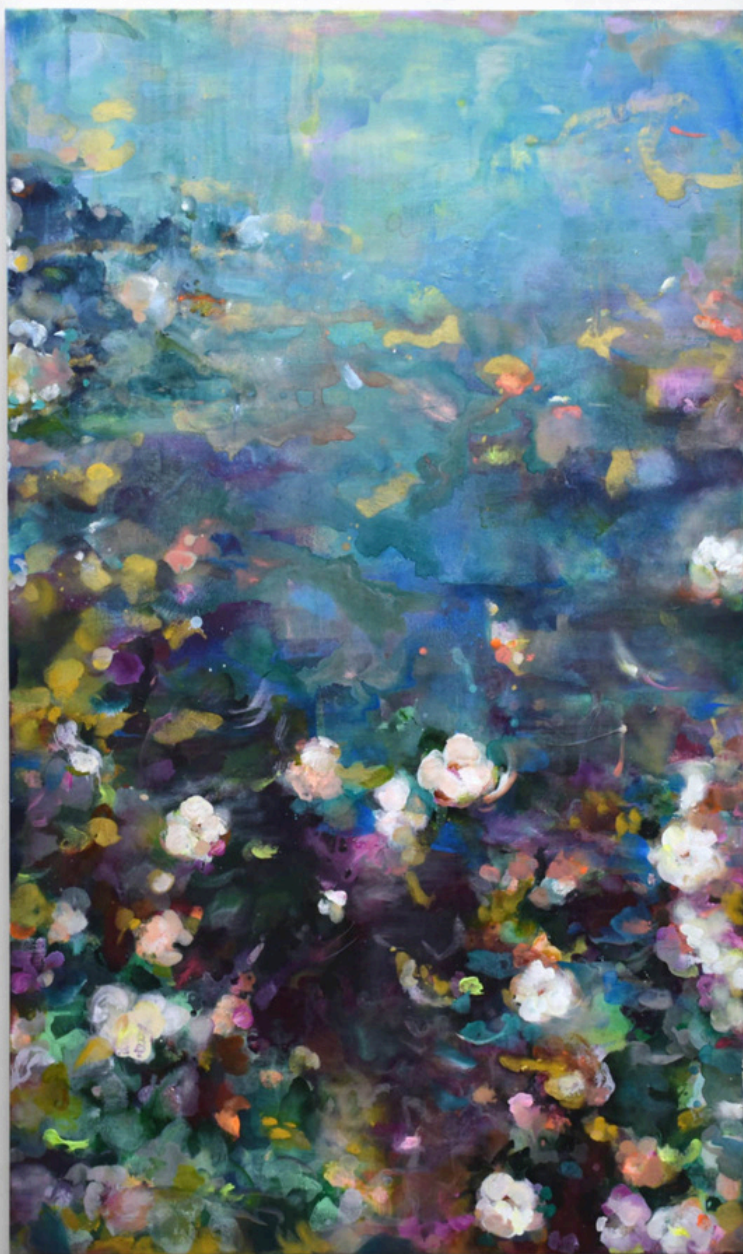
Trois étangs I



Peinture à l'huile sur toile,
36" x 60", 2024

3525 \$ plus taxes avant livraison

Trois étangs II



Peinture à l'huile sur toile,
36" x 60", 2024

3525 \$ plus taxes avant livraison

Trois étangs III



Peinture à l'huile sur toile,
36" x 60", 2024

3525 \$ plus taxes avant livraison



Portrait d'Andr anne Le. Hudon par Fran ois Georget

Composition végétale n° 3



Peinture à l'huile sur toile,
52,5" x 72", 2024

7800 \$ plus taxes avant livraison



Portrait de Nathalie St-Pierre par Catherine-Emma Tremblay

Pieuvre-Montagne



Sculpture faite de semi-grès chamotté avec superposition
de glaçures, 8" x 14" x 20", 2023

1675 \$ plus taxes avant livraison





CHAMPAGNE & PARADIS

GALERIE D'ART EFFERVESCENTE