

# Capota Jacinta

## **Materiales:**

1 ovillo Lana merino súper Wash, Revésderecho  
Palillos 3,5mm circular y opcional: doble punta o circulares cortos de 3,5mm  
Marcadores.  
Aguja de coser lana.

Tallas: 0 (3) 6 (12) meses  
Medidas de borde de mejilla a borde de mejilla: 27 (27) 30 (32) cm.  
Muestra: 27 puntos x 35 corridas = 10cm x 10cm

## **Instrucciones:**

Urdir 72 (72) 82 (90) puntos

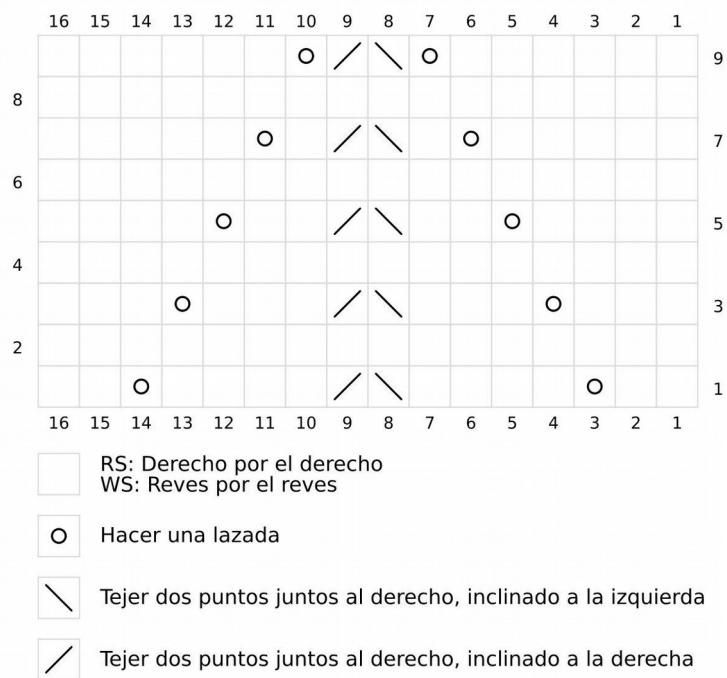
Tejer en plano (lado por lado) en punto elástico simple por 5 (5) 5 (7) corridas

Empezar diagrama por el derecho del tejido  
Puntos de margen a ambos lados del diagrama: 4 (4) 1 (3), estos siempre serán reves por el derecho y tejer en derecho por el reves del tejido.  
Tejer el siguiente diagrama, repitiendo 4 (4) 5 (5) veces hacia el lado.



## **Diagrama**

© 2020 @doctorapalillos - Jimena Lizana R. - Todos los derechos reservados. El presente patrón no puede ser alterado, reproducido ni publicado en ningún sitio web. Las fotografías pueden ser expuestas en cualquier plataforma siempre y cuando se atribuya el crédito correspondiente al diseño de Jimena Lizana R. @doctorapalillos.



Las filas impares del diagrama son por el derecho del tejido y las pares por el revés.

Repetir el diagrama hasta lograr 10 (11) 12 (13) cm desde el inicio del diagrama, terminando en una fila del derecho de tejido.

Ahora para seguir tienes dos opciones: tejer en circulo: si cuentas con palillos circulares cortos o palillos de doble punta; o tejer en plano.

➔Para tejer en circulo: poner un marcador el inicio del tejido.

Tejer 1 vuelta en punto derecho y distribuidos en esta vuelta del tejido 0 (0) 2 (2) disminuciones.

De ahora en adelante vamos a alternar una vuelta de disminuciones y una vuelta sin disminuciones hasta llegar a tener 8 puntos finales.

□Empezar con las disminuciones: tejer 7 (7) 8 (9) puntos en derecho, hacer una disminución tejiendo 2 puntos juntos. Repetir hasta el marcador. Tejer una vuelta en derecho. Tejer 6 (6) 7 (8) puntos en derecho, hacer una disminución tejiendo 2 puntos juntos. Repetir hasta el marcador. Tejer una vuelta en derecho. Tejer 5 (5) 6 (7) puntos en derecho, hacer una disminución tejiendo 2 puntos juntos. Repetir hasta el marcador. Tejer una vuelta en derecho. Tejer 4 (4) 5 (6) puntos en derecho, hacer una disminución tejiendo 2 puntos juntos. Repetir hasta el marcador. Tejer una vuelta en derecho. Tejer 3 (3) 4 (5) puntos en derecho, hacer una disminución tejiendo 2 puntos juntos. Repetir hasta el marcador. Tejer una vuelta en derecho. Tejer 2 (2) 3 (4) puntos en derecho, hacer una disminución tejiendo 2 puntos juntos. Repetir hasta el marcador. Tejer una vuelta en derecho. Tejer 1 (1) 2 (3) puntos en derecho, hacer una disminución tejiendo 2 puntos juntos. Repetir hasta el marcador. Tejer una vuelta en derecho.

Tejer 0 (0) 1 (2) puntos en derecho, hacer una disminución tejiendo 2 puntos juntos. Repetir hasta el marcador. Tejer una vuelta en derecho.

Para tallas 0 y 3 meses: cortar la lana con un margen de 15 cm. cerrar los puntos pasando la lana con una aguja y asegurándolos

Tallas 6 (12)

Tejer 1 (2) puntos en derecho, hacer una disminución tejiendo 2 puntos juntos. Repetir hasta el marcador. Tejer una vuelta en derecho.

Tejer 0 (1) puntos en derecho, hacer una disminución tejiendo 2 puntos juntos. Repetir hasta el marcador. Tejer una vuelta en derecho.

Para talla 6 meses: cortar la lana con un margen de 15 cm. cerrar los puntos restantes pasando la lana con una aguja y asegurarlos.

Talla 12 meses:

Tejer (0) puntos en derecho, hacer una disminución tejiendo 2 puntos juntos. Repetir hasta el marcador. Tejer una vuelta en derecho. Cortar la lana con un margen de 15 cm. cerrar los puntos restantes pasando la lana con una aguja y asegurar los puntos.

→ Si vas a tejer en plano:

La próxima corrida debes tejer todo en revés incluyendo disminuciones 0 (0) 2 (2) distribuidas en el total de puntos.

Desde la próxima corrida vas a ir alternando una fila con disminuciones por el derecho del tejido y una corrida por el revés tejiendo los puntos como se presentan. Mantener los puntos de margen como se presentan.

tejer 7 (7) 8 (9) puntos en derecho, hacer una disminución tejiendo 2 puntos juntos. Repetir hasta el marcador. Tejer una vuelta en revés.

Tejer 6 (6) 7 (8) puntos en derecho, hacer una disminución tejiendo 2 puntos juntos. Repetir hasta el marcador. Tejer una vuelta en revés

Tejer 5 (5) 6 (7) puntos en derecho, hacer una disminución tejiendo 2 puntos juntos. Repetir hasta el marcador. Tejer una vuelta en revés.

Tejer 4 (4) 5 (6) puntos en derecho, hacer una disminución tejiendo 2 puntos juntos. Repetir hasta el marcador. Tejer una vuelta en revés.

Tejer 3 (3) 4 (5) puntos en derecho, hacer una disminución tejiendo 2 puntos juntos. Repetir hasta el marcador. Tejer una vuelta en revés.

Tejer 2 (2) 3 (4) puntos en derecho, hacer una disminución tejiendo 2 puntos juntos. Repetir hasta el marcador. Tejer una vuelta en revés.

Tejer 1 (1) 2 (3) puntos en derecho, hacer una disminución tejiendo 2 puntos juntos. Repetir hasta el marcador. Tejer una vuelta en revés.

Tejer 0 (0) 1 (2) puntos en derecho, hacer una disminución tejiendo 2 puntos juntos. Repetir hasta el marcador. Tejer una vuelta en revers.

Para tallas 0 y 3 meses: cortar la lana con un margen de 30 cm. cerrar los puntos pasando la lana con una aguja y asegurándolos y luego coser ambos lados del tejido hasta donde empezaron las disminuciones (antes del diagrama). Rematar

Tallas 6 (12)

Tejer 1 (2) puntos en derecho, hacer una disminución tejiendo 2 puntos juntos. Repetir hasta el marcador. Tejer una vuelta en revers.

Tejer 0 (1) puntos en derecho, hacer una disminución tejiendo 2 puntos juntos. Repetir hasta el marcador. Tejer una vuelta en revers.

Para talla 6 meses: cortar la lana con un margen de 30 cm. cerrar los puntos pasando la lana con una aguja y asegurándolos y luego coser ambos lados del tejido hasta donde empezaron las disminuciones (antes del diagrama). Rematar

Talla 12 meses:

Tejer (0) puntos en derecho, hacer una disminución tejiendo 2 puntos juntos. Repetir hasta el marcador. Tejer una vuelta en derecho. Cortar la lana con un margen de 30 cm. cerrar los puntos pasando la lana con una aguja y asegurándolos y luego coser ambos lados del tejido hasta donde empezaron

las disminuciones (antes del diagrama). Rematar

## **Terminación**

Tejer 2 cordones en i-cord de 15-20 cm, para unir a los extremos de la base de la capota.

I-cord

Urdir 4 puntos, idealmente con palillos de doble punta o circulares.

Tejer 4 puntos y luego desplazar el tejido al otro extremo del palillo y tejer nuevamente los cuatro puntos y repetir hasta lograr el largo deseado. Cerrar. Y esconder hebras. Coser a la capota.

Lavar y bloqueo opcional. Siempre secar en plano.



© 2020 @doctorapalillos - Jimena Lizana R. - Todos los derechos reservados. El presente patrón no puede ser alterado, reproducido ni publicado en ningún sitio web. Las fotografías pueden ser expuestas en cualquier plataforma siempre y cuando se atribuya el crédito correspondiente al diseño de Jimena Lizana R. @doctorapalillos.