

Caldero Embujada

Por MIAmigurumi

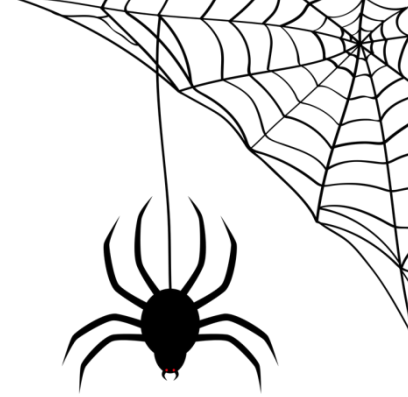


MIAmigurumi 2020 – Este patrón está protegido por derechos de autor, por lo que no puede ser vendido, copiado ni alterado. Pueden ser publicadas fotografías del amigurumi terminado dando el crédito correspondiente a la autora.



Medida: 15 cm de altura aprox.

Nivel: Intermedio



Materiales

- ❖ *Cotton Revesderecho: Morado oscuro, amarillo, verde bosque, fucsia y rosado pálido.*
- ❖ *Crochet 2.25 mm*
- ❖ *Marcador de puntos*
- ❖ *Algodón sintético*
- ❖ *Aguja lanera*
- ❖ *Alfileres*
- ❖ *Tijeras*

Abreviaturas

- ❖ *Am: Anillo mágico*
- ❖ *Pb: Punto bajo*
- ❖ *Aum: Aumento*
- ❖ *Dism: Disminución*
- ❖ *Pd: Punto deslizado/punto enano*
- ❖ *(BL): Back loop/ hebra trasera*
- ❖ *(FL): Front loop/hebra delantera*
- ❖ *Cad: Punto cadena*
- ❖ *Mv: Media vareta*

Es hora de crear nuestro mágico caldero para preparar las más coloridas pociones ¡COMENCEMOS!

TIP: Te recomiendo leer el patrón completo antes de comenzar a tejerlo.

Caldero:

*En morado oscuro

- | | |
|-------------------------|------|
| 1) Am 8pb | (8) |
| 2) 8aum de pb | (16) |
| 3) (1pb, 1aum) x8 | (24) |
| 4) (2pb, 1aum) x8 | (32) |
| 5) (3pb, 1aum) x8 | (40) |
| 6) (4pb, 1aum) x8 | (48) |
| 7) (5pb, 1aum) x8 | (56) |
| 8) (6pb, 1aum) x8 | (64) |
| 9) (7pb, 1aum) x8 | (72) |
| 10) (8pb, 1aum) x8 | (80) |
| 11) (9pb, 1aum) x8 | (88) |
| 12) (10pb, 1aum) x8 | (96) |
| 13-23) 96pb | (96) |
| 24) (10pb, 1dism) x8 | (88) |
| 25-28) 88pb | (88) |
| 29) (9pb, 1dism) x8 | (80) |
| 30) 80pb | (80) |
| 31) (8pb, 1dism) x8 | (72) |
| 32) 72pb | (72) |
| 33) (7pb, 1dism) x8 | (64) |
| 34) 64pb | (64) |
| 35) (7pb, 1aum) x8 | (72) |
| 36) (8pb, 1aum) x8 | (80) |
| 37) (9pb, 1aum) x8 (FL) | (88) |
| 38) 88pb | (88) |

*Finalizamos con un pd en el siguiente pb y perdemos el hilo entre el tejido con ayuda de una aguja.

El número a la derecha del paréntesis (signo x) será la cantidad de veces que repetiremos la secuencia que se encuentra dentro del paréntesis.

El número entre “()” que se encuentra al final a la derecha de cada vuelta, indica el total de puntos que debemos tener al finalizar dicha ronda.



Caldo de la poción:

*Comenzaremos en los BL de la vuelta 36 del caldero, utilizando color fucsia. Hacemos un nudo corredizo en nuestro crochet e insertamos en uno de los BL.

Tejeremos en espiral, así que, al iniciar la vuelta 2, tejemos en el primer pb de la vuelta 1.

1) (8pb, 1dism) x8 (72)

2) (7pb, 1dism) x8 (64)

3) (6pb, 1dism) x8 (56)

4) (5pb, 1dism) x8 (48)

5) (2pb, 1dism) x12 (36)

6) (1pb, 1dism) x12 (24)

*Nos detendremos en esta parte para introducir relleno.

7) (1pb, 1dism) x8 (16)

8) 8dism (8)

*Cerramos el tejido y perdemos el hilo con ayuda de una aguja.





Patatas del caldero:

* En morado oscuro

- | | |
|-------------------|------|
| 1) Am 6pb | (6) |
| 2) 6aum | (12) |
| 3) 12pb (BL) | (12) |
| 4) 4dism, 4b | (8) |
| 5) (3pb, 1aum) x2 | (10) |
| 6) 10pb | (10) |
| 7) (4pb, 1aum) x2 | (12) |
| 6) (5pb, 1aum) x2 | (14) |

* Dejamos una hebra larga para poder coser y rellenamos. Haremos 4 patas.

Piernas de bruja:

*En morado oscuro

- | | |
|-------------------|------|
| 1) Am 6pb | (6) |
| 2) 6aum de pb | (12) |
| 3) 12pb (BL) | (12) |
| 4) 4dism, 4pb | (8) |
| 5) (3pb, 1aum) x2 | (10) |

*Cambiamos a amarillo

- | | |
|-------------------|------|
| 6) 10pb (BL) | (10) |
| 7) (4pb, 1aum) x2 | (12) |
| 8) 12pb | (12) |

*Cambiamos a verde bosque

- | | |
|--------------------|------|
| 9) 12pb | (12) |
| 10) (5pb, 1aum) x2 | (14) |
| 11) 14pb | (14) |

*Cambiamos a amarillo

- | | |
|--------------------|------|
| 12) 14pb | (14) |
| 13) (6pb, 1aum) x2 | (16) |
| 14) 16pb | (16) |

*Cambiamos a verde bosque

- | | |
|-------------|------|
| 15-17) 16pb | (16) |
|-------------|------|

Cortamos el hilo dejando una hebra larga para poder coser y rellenamos la pierna. Repetimos el mismo procedimiento para la segunda pierna.



Borde de la bota:

Hacemos un nudo corredizo en nuestro crochet y enganchamos en uno de los FL de la vuelta 5. Lo haremos con el pie apuntando hacia fuera, como se muestra en la imagen. Tejemos un pb en cada FL disponible (10). Terminamos con un pd en el siguiente pb y perdemos el hilo.



Burbujas:

* En amarillo

1era burbuja:

- 1) Am 6pb
- 2) 3pb (no terminamos la vuelta)

2da burbuja:

- 1) A 8pb
- 2) 4pb (no terminamos la vuelta)

3ra burbuja:

- 1) A 6pb (6)
- 2) 6 aum de pb (12)
- 3) 12 pb (12)





Asas del caldero:

* En morado oscuro

1) 20 cad

2) 19 pd

Dejar una hebra larga para poder coser.

Tejemos 2 iguales.



Tentáculos:

*En rosa pálido

1er Tentáculo:

1) 20 cad (20)

2) 19 pb (19)

2do Tentáculo:

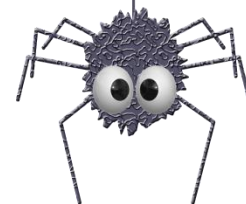
1) 30 cad (30)

2) 29 pb (29)

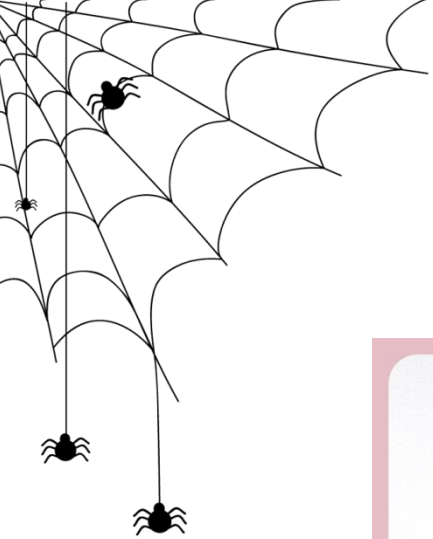
3er Tentáculo:

1) 35 cad (35)

2) 34 mv (34)



Ya hemos tejido todas las partes y ha llegado el momento de coserlas para darle vida a nuestro caldero embrujado. Antes de tomar nuestra aguja, fijaremos cada una de las piezas, posicionándolas en su lugar para evitar errores, para esto usaremos todos los alfileres que sean necesarios, como se puede apreciar en la fotografía. Una vez hecho esto ya podemos comenzar a coser.

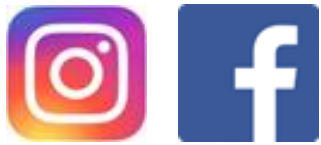


Cuando ya hayamos cosido cada pieza en su lugar, buscaremos una rama seca, elige la que más te guste. La idea es que tenga una forma mística, con curvas misteriosas. Esta rama nos ayudará a revolver nuestra poción.

Para introducirla, abriremos cuidadosamente uno de los puntos del caldo fucsia, yo introduje mi crochet y comencé a moverlo para abrir un espacio en donde pueda entrar nuestra rama.

¡Haz terminado de tejer un mágico caldero embrujado!

Si lo tejes, no olvides mencionarme en las fotografías
que subas <3



@mia_amigurumi_

Contacto:

mia.amigurumi@gmail.com

