

# CLUTCH PIANO

@yanezrecabal



*revesderecho*<sup>®</sup>

Keep doing

# Técnica: Crochet

## Instructivo



## Materiales

- Crochet de 4,0 mm
- 200 grs de Cotton Mid Revesderecho negro
- 100 grs de Cotton Mid Revesderecho blanco
- Aguja de lana

## Puntos

- Cadenetas
- Punto Bajo en negro y blanco: **PB-N/PB-B**
- Punto Cangrejo

## Técnica: Crochet

### Front

Inicio Urdir 39 cadenetas

1C Tejer 1 cadeneta de altura y continuar con puntos bajo por tres corridas en color negro

4C Tejer 1 cadeneta de altura. Tejer 9 puntos bajo (PB) en negro. Cambiar a color blanco y continuar con 29 puntos bajo.

5C Tejer 1 cadeneta de altura. Tejer 28 PB-B luego 10 PB-N

6C Tejer 1 cadeneta de altura. Tejer 9 PB-N luego 29 PB-B, arrastrando el hilo negro por 18 puntos.

7C Tejer 1 cadeneta de altura. Tejer 9 PB-B luego 29 PB-N

8C Tejer 1 cadeneta de altura. Tejer 28 PB-N luego 10 PB-B

9C Tejer 1 cadeneta de altura. Tejer 9 PB-B luego 28 PB-N, arrastrando el hilo blanco por 18 puntos.

Continuar con 10 PB-N

Repetir desde 4C hasta 9C 2 veces .

22C Tejer 1 cadeneta de altura. Tejer 9 puntos bajo (PB) en negro. Cambiar a color blanco y continuar con 29 puntos bajo.

23C Tejer 1 cadeneta de altura. Tejer 28 PB-B luego 10 PB-N

24 C Repetir desde 4C hasta 9C 2 veces

36C Tejer 1 cadeneta de altura. Tejer 9 puntos bajo (PB) en negro. Cambiar a color blanco y continuar con 29 puntos bajo.

37C Tejer 1 cadeneta de altura. Tejer 28 PB-B luego 10 PB-N

38 C Repetir desde 4C hasta 9C 3 veces

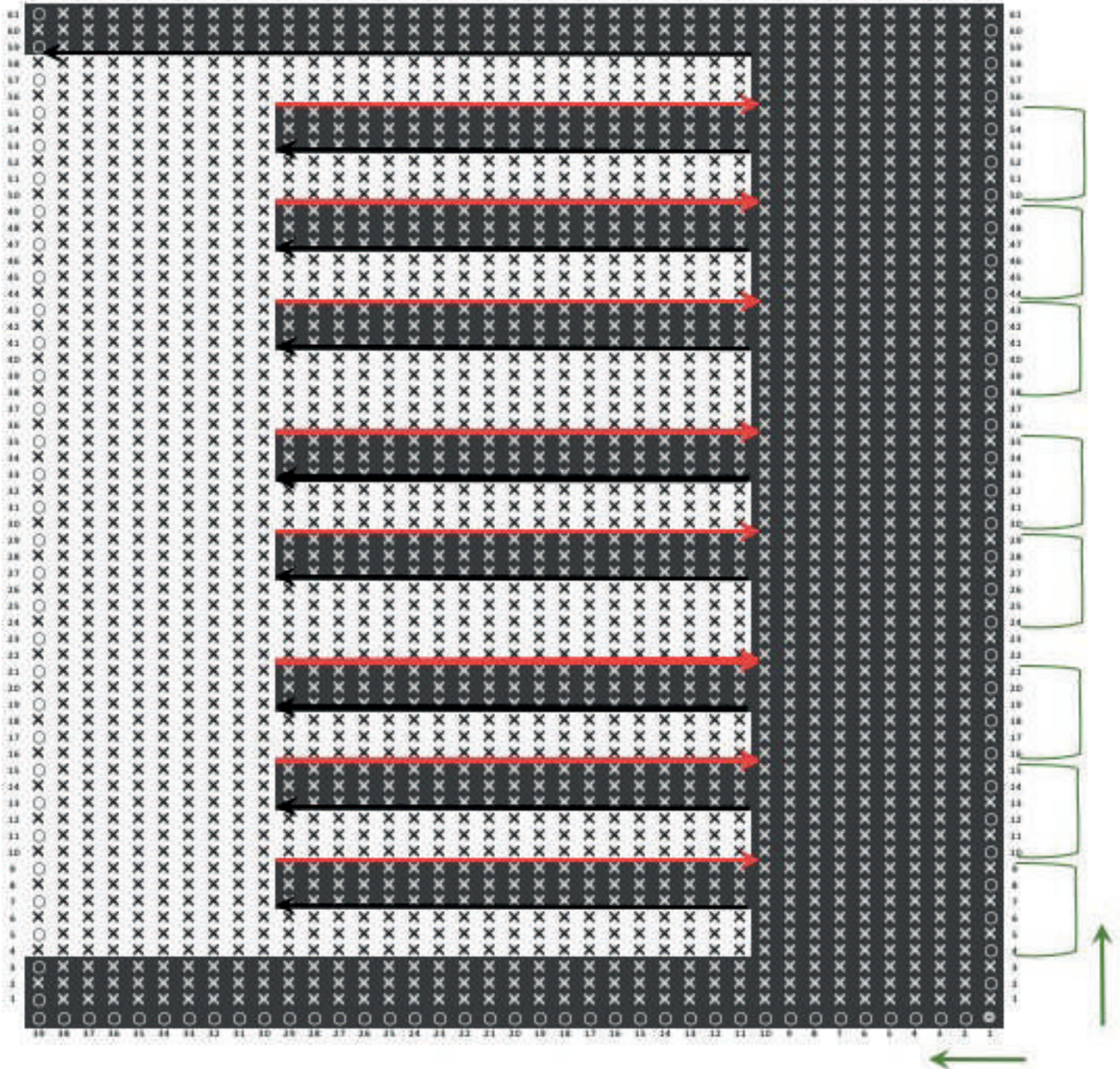
56C Repetir desde 4C hasta 6C

59C Tejer 1 cadeneta de altura. Tejer 3 corridas en color negro

### Back

Inicio Tejer una segunda pieza idéntica al FRONT

# Front y Back



- x** Negro
- x Blanco
- Arrastre hilo blanco
- ← Arrastre hilo negro

## Técnica: Crochet

### Fuelle

Tejer 7 cadenetas. Continuar con Punto Bajo por 71 cms app

Ajustar alto del fuelle dependiendo de las medidas obtenidas del front y back

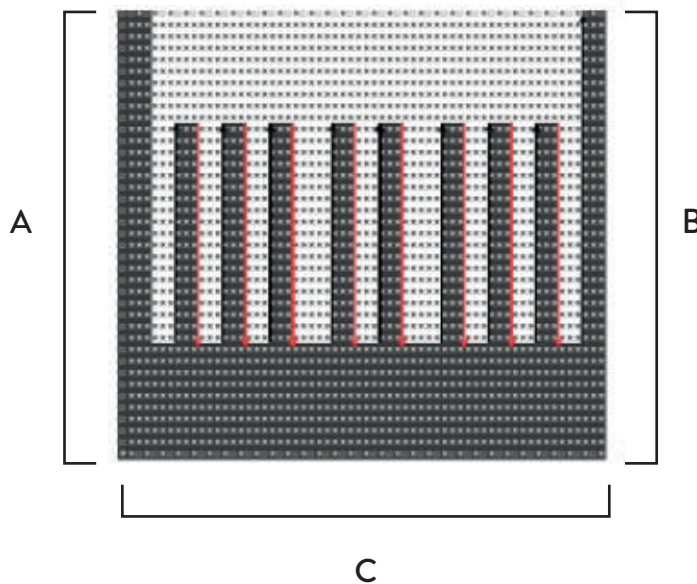
$A+B+C =$  Largo del fuelle

### Unión

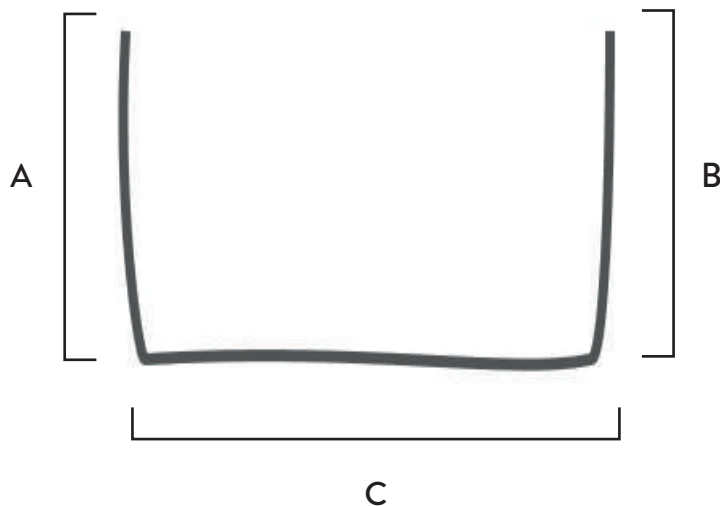
Con una aguja de lana coser el fuelle con cada una de las piezas del Clutch (Front y Back)

Solo debes coser o unir los lados A,B y C

### Front y back



### Fuelle



## Tapa

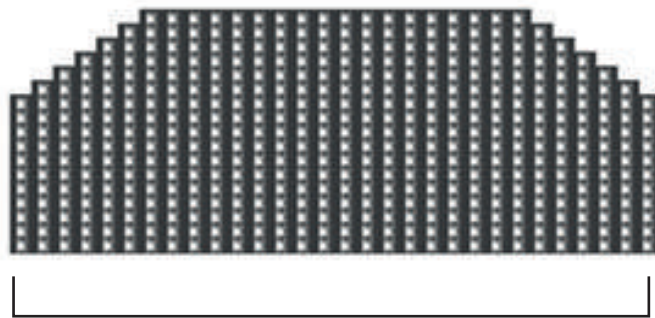
Inicio Utilizando el color negro, desde la esquina superior derecha del Back del clutch, levantar horizontalmente puntos hasta el otro lado.

1C - 11C Tejer en Punto Bajo por 11 corridas

12 C Disminuir 1 punto a cada lado por 6 corridas.

Terminar el borde con Punto Cangrejo

## Tapa



## Back

A

A

