

■ sangria

■ linha de corte

■ área de segurança

- A sangria na impressão é uma borda extra para que as cartelas tenham o melhor acabamento ao serem cortadas. Cartelas com fundo colorido precisam ser preenchidas até a área máxima da sangria, totalizando 115 x 158 mm (11,5 x 15,8 cm). Nessa região não devem conter informações relevantes e que não poderão ser cortadas, como textos, logotipo, mídias sociais, entre outras.
- A linha de corte corresponde ao tamanho final da cartela. É exatamente nesse contorno que a sua cartela deverá ser cortada, totalizando o tamanho de 105 x 148 mm (10,5 x 14,8 cm).
- A área de segurança é a região onde você deverá incluir todos os stickers, informações relevantes, logotipo e mídias sociais. Aqui é a parte onde você tem mais liberdade para editar, mas tem algumas regras a serem seguidas para que tudo fique perfeito.

Confira abaixo

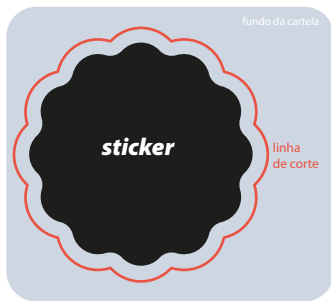
#### **exemplo contorno branco ou colorido**

se preferir que o contorno tenha uma cor definida, é preciso incluir uma sangria além da linha de corte, como no exemplo abaixo.



#### **exemplo contorno parte do fundo**

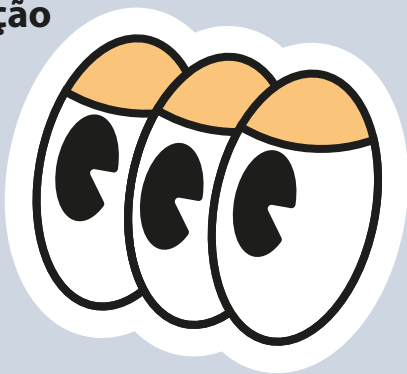
se preferir que o contorno tenha as mesmas informações do fundo da cartela, é só sinalizar a linha de corte sem nenhuma informação adicional.



- as cores e formatos foram inseridos apenas para ilustrar o exemplo, os adesivos podem ser coloridos e no formato que desejar.
- os contornos inseridos nos exemplo possuem 2 mm, é a margem suficiente para que os cortes sejam realizados de forma correta.

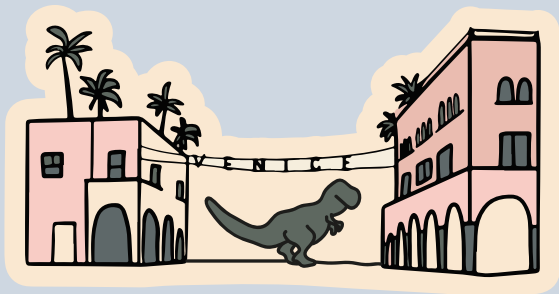
# Exemplo de edição

Arquivo de Impressão



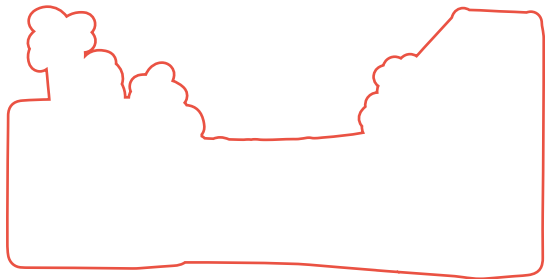
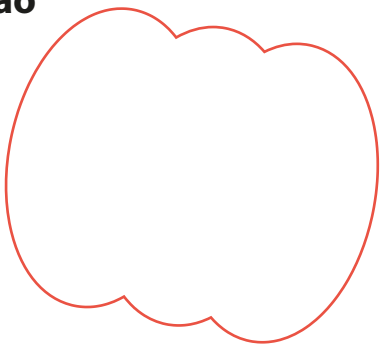
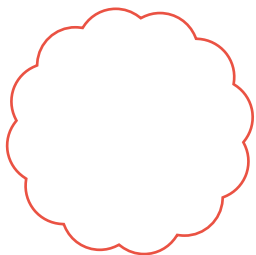
# STICKERS

# customize



# Exemplo de edição

Arquivo de recorte



# Exemplo de edição

Arquivo de recorte



■ sangria

■ linha de corte

■ área de segurança

Utilize esse gabarito para enviar o seu arquivo

**Insira o arquivo de impressão**

Feche o arquivo em PDF

■ sangria

■ linha de corte

■ área de segurança

Utilize esse gabarito para enviar o seu arquivo

**Insira as linhas de corte**  
Feche o arquivo em PDF