

ENGLISH - Retain these instructions. Failure to follow these safety instructions could result in fire, electric shock, other injury, and damage to the Boogie Board or other property. Do not use Boogie Board for other than intended use. This product is not intended for use by young children without supervision. Examine devices and make sure the battery compartment is correctly secured, e.g. that the screw or other mechanical fastener is tightened. Do not use if compartment is not secure. Do not attempt to open this product other than to replace the batteries using the battery cover. Only use CR2016 3V lithium batteries with this product. Non-rechargeable batteries are not to be recharged. Rechargeable batteries are only to be charged under adult supervision. Rechargeable batteries are to be removed from the product before being charged. Do not mix new and used batteries; do not mix alkaline, standard (carbon-zinc) or rechargeable batteries. Replace all batteries at the same time. Batteries are to be inserted with the correct polarity (+ and -). The supply terminals are not to be short-circuited. Exhausted batteries are to be removed from product. During periods of prolonged storage, the battery may enter sleep mode; the erase button may need to be pressed 10 or more times to wake the battery. Remove batteries if product is to be left unused for a long time. Batteries must be changed by adults; keep batteries out of reach of children. Flat batteries can still be dangerous. Tell others about the risk associated with button batteries and how to keep their children safe. Upon disposal of this product, remove batteries and recycle properly. Do not dispose of batteries in a fire. Follow battery manufacturer instructions.

FRANÇAIS - Veuillez conserver ces instructions. Le non-respect de ces précautions pourrait entraîner un incendie, un choc électrique, des blessures, endommager le Boogie Board ou d'autres biens. Ne pas utiliser le Boogie Board pour un usage autre que celui prévu. Ce produit n'est pas destiné à être utilisé par de jeunes enfants sans surveillance. Inspectez les appareils et assurez-vous que le compartiment à piles est correctement sécurisé, par exemple que la vis, ou tout autre fixation mécanique, est serrée. Ne pas utiliser si le compartiment n'est pas sécurisé. N'essayez pas d'ouvrir ce produit sauf si vous souhaitez remplacer les piles à l'aide du couvercle du compartiment à piles. Utilisez uniquement des piles au lithium CR2016 3V avec ce produit. Les piles non rechargeables ne doivent pas être rechargées. Les piles rechargeables ne doivent être rechargées que sous la surveillance d'un adulte. Les piles rechargeables doivent être retirées du produit avant d'être chargées. Ne pas mélanger les piles neuves avec celles déjà utilisées, ne mélangez pas les piles alcalines, standard (carbone-zinc) ou celles rechargeables. Remplacez toutes les piles en même temps. Les piles doivent être insérées selon leur polarité (+ et -). Les bornes d'alimentation ne doivent pas être court-circuitées. Les piles épuisées doivent être retirées du produit. Pendant les périodes de stockage prolongé, la batterie peut passer en mode veille. Pendant les périodes de stockage prolongé, les piles peuvent passer en mode veille. Vous auriez peut-être à appuyer sur la touche d'effacement 10 fois ou plus pour réactiver les piles. Retirez les piles si le produit doit rester inutilisé pendant une longue période. Les piles doivent être remplacées par des adultes. Gardez les piles hors de la portée des enfants. Les piles peuvent être dangereuses même quand elles sont déchargées. Parlez aux autres des risques associés aux piles boutons et de la façon de protéger leurs enfants. Lors de la mise au rebut de ce produit, retirez les piles et recyclez.

ESPAÑOL - Conserve estas instrucciones. El no seguir estas instrucciones de seguridad podría ocasionar incendios, descargas eléctricas, otras lesiones y daños al Boogie Board u otra propiedad. No utilice el Boogie Board para otro uso que no sea el previsto. Este producto no está diseñado para ser utilizado por niños pequeños sin supervisión. Examine los dispositivos y asegúrese de que el compartimento de la batería está correctamente acoplado, por ejemplo, que el tornillo u otra fijación mecánica está apretada. No utilice si el compartimento no está acoplado. No intente abrir este producto más que para reemplazar las pilas usando la tapa de las pilas. Utilice únicamente pilas de litio CR2016 3V con este producto. Las pilas no recargables no deben recargarse. Las pilas recargables solo deben cargarse bajo la supervisión de un adulto. Las pilas recargables deben retirarse del producto antes de cargarlo. No mezcle pilas nuevas y usadas; no mezcle pilas alcalinas, estándar (carbón-zinc) o recargables. Reemplace todas las pilas al mismo tiempo. Las pilas deben insertarse con la polaridad correcta (+ y -). Los terminales de alimentación no deben estar en cortocircuito. Las pilas agotadas deben retirarse del producto. Durante períodos de almacenamiento prolongado, las pilas pueden entrar en el modo de reposo; puede ser necesario pulsar el botón de borrado 10 veces o más para despertar las pilas. Retire las pilas si el producto no se va a utilizar durante mucho tiempo. Las pilas deben ser cambiadas por adultos; manténgalas fuera del alcance de los niños. Las pilas agotadas igualmente pueden ser peligrosas. Hable con los demás sobre el riesgo relacionado con las pilas de botón y cómo mantener la seguridad de sus niños. Una vez desechado este producto, retire las pilas y recíclelas correctamente. No arroje las pilas al fuego. Siga las instrucciones del fabricante de la pila.

Replaceable 3V Battery (CR2016)
Pile de 3 V remplaçable (CR2016)
Pila de 3 V sustituable (CR2016)



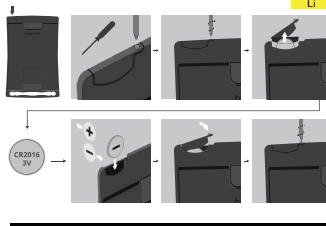
WARNING: This product contains a Button or Coin Cell Battery. A swallowed Button or Coin Cell Battery can cause internal chemical burns in as little as two hours and lead to death. Dispose of used batteries immediately. Keep new and used batteries away from children. If you think batteries might have been swallowed or placed inside any part of the body, seek immediate medical attention.



AVERTISSEMENT: Ce produit contient une pile à bouton. Une pile bouton avalée peut causer des brûlures chimiques internes en à peine deux heures et conduire à la mort. Éliminez immédiatement les piles usagées. Conservez les piles neuves et usagées hors de portée des enfants. Si vous pensez que les piles ont pu être avalées ou placées à l'intérieur de n'importe quelle partie du corps, consultez immédiatement un médecin.



ADVERTENCIA: Este producto contiene una batería de botón. Ingerir una pila de botón puede provocar quemaduras químicas internas en tan solo dos horas y llevar a la muerte. Elimine siempre las pilas usadas inmediatamente. Mantenga las pilas nuevas y usadas lejos de los niños. Si cree que podría haberse ingerido o metido en el interior de cualquier parte del cuerpo alguna pila, busque atención médica inmediata.



ENGLISH This symbol on the product, packaging, or batteries indicates that this product and batteries must not be disposed of with your other household waste. Instead it is your responsibility to dispose of your waste equipment and batteries by handing it over to the designated collection point for the recycling of waste electrical and electronic equipment or batteries.

The separate collection and recycling of your waste equipment at the time of disposal will help to conserve natural resources and ensure that the it is recycled in a manner that protects human health and the environment. Customer participation is important to minimize any potential effects of batteries and accumulators on the environment and human health due to the potential presence of hazardous substances. For more information about where you can drop off your waste equipment and batteries for recycling, please contact your local city office, your household waste disposal service or the shop where you purchased the product.

FRANÇAIS Ce symbole sur le produit, l'emballage ou les piles indique que ce produit et les piles ne doivent pas être jetés avec les ordures ménagères. Il est donc de votre responsabilité de vous débarrasser des déchets d'équipements et des piles et de les remettre à un point de collecte pour le recyclage des déchets d'équipements ou des piles électriques et électroniques. La collecte et le recyclage de votre équipement usé au moment de l'élimination aideront à préserver les ressources naturelles et garantiront que le recyclage est fait d'une manière qui protège la santé humaine et l'environnement. La contribution des clients est essentielle pour réduire l'impact et le potentiel des batteries et accumulateurs sur l'environnement et la santé humaine en raison de la présence possible de substances dangereuses. Pour plus d'informations sur l'endroit où vous pouvez déposer vos équipements et batteries usagés pour recyclage, veuillez contacter votre mairie, votre service d'élimination des déchets ménagers ou le magasin où vous avez acheté le produit.

ESPAÑOL Este símbolo en el producto, empaquetado o baterías indica que este producto y las baterías no se deben tirar con los desechos residuales del hogar. En cambio, es su responsabilidad tirar su equipo y baterías entregando al punto de recolección designado para el reciclaje de equipos o baterías electrónicos y eléctricos. La recogida separada y reciclaje de su equipo de desecho en el momento de su eliminación ayudará a conservar los recursos naturales y asegurar de que se recicle de forma que proteja la salud humana y el medio ambiente. La participación del cliente es importante para minimizar cualquier efecto en potencia de las baterías y los acumuladores en el medio ambiente y la salud humana debido a la potencial presencia de sustancias nocivas. Para más información acerca de dónde puede tirar su equipo y baterías de desecho para reciclar, por favor, contacte con la oficina local de su ciudad, el servicio de eliminación de residuos de su hogar o la tienda donde adquirió el producto.



WARNING: CHOKING HAZARD - Small Parts
Not for children under 3 yrs.



AVERTISSEMENT: RISQUE D'ÉTOUFFEMENT - Pièces de petite taille.
Pas pour les enfants de moins de 3 ans.



ADVERTENCIA: PELIGRO DE ASFIXIA - Piezas pequeñas.
No recomendado para menores de 3 años.



Notice

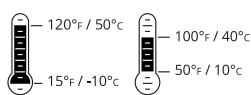
- Maintenance - Use a dry cleaning cloth
- Do not apply extreme pressure or use any tool that could damage the writing surface.
- Boogie Board does not connect to a computer and cannot save images.
- Do not submerge Boogie Board in water.
- Do not expose Boogie Board to prolonged sunlight.

Remarque

- Entretien - Utilisez un chiffon de nettoyage à sec.
- N'appuyez pas fort; n'utilisez pas d'outils susceptibles d'endommager la surface d'écriture.
- La tablette ne peut être connecté à un ordinateur ni enregistrer d'images.
- Ne plongez pas la tablette dans l'eau.
- N'exposez pas la tablette à la lumière du soleil pendant des périodes prolongées.

Aviso

- Mantenimiento - Utilice un paño seco.
- No ejerza demasiada presión ni use una herramienta que pudiera dañar la superficie de escritura.
- La tabletta no se conecta a una computadora ni puede guardar imágenes.
- No sumerja la tabletta en agua.
- No exponga la tabletta a la luz solar por tiempo prolongado.



Store between 15°F (-10°C) and 120°F (50°C)
 Use Between 50°F (10°C) and 100°F (40°C)
 Humidity to be less than 90% RH non-condensing

Stocker entre -10 °C et 50 °C
 Utilisation entre 10 °C et 40 °C
 L'humidité doit être inférieure à 90 % RH sans condensation.

Conservar a una temperatura entre -10 °C y 50 °C
 Consumir a una temperatura entre 10 °C y 40 °C
 La humedad debe ser inferior al 90 % de HR, sin condensación.



FCC STATEMENT (UNITED STATES ONLY)
DECLARATION DE LA FCC (ÉTATS-UNIS UNIQUEMENT)
DECLARACIÓN DE LA COMISIÓN FEDERAL DE COMUNICACIONES (SOLO ESTADOS UNIDOS)

This equipment has been tested and found to comply with the limits for a Class B digital device, pursuant to part 15 of the FCC Rules. These limits are designed to provide reasonable protection against harmful interference in a residential installation. This equipment generates, uses, and can radiate radio frequency energy and, if not installed and used in accordance with the instructions, may cause harmful interference to radio communications. However, there is no guarantee that interference will not occur in a particular installation. If this equipment does cause harmful interference to radio or television reception, which can be determined by turning the equipment off and on, the user is encouraged to try to correct the interference by one or more of the following measures:

- Reorient or relocate the receiving antenna.
- Increase the separation between the equipment and receiver.
- Connect the equipment into an outlet on a circuit different from that to which the receiver is connected.
- Consult the dealer or an experienced radio/TV technician for help.

Note: Changes or modifications not expressly approved by the party responsible for compliance could void the user's authority to operate this device.
 This device complies with Part 15 of the FCC Rules. Operation is subject to the following two conditions: (1) This device may not cause harmful interference, and (2) this device must accept any interference received, including interference that may cause undesired operation.



16003172A
 Kent Displays, Inc.,
 10015-UNIS/EEU, 343 Portage Blvd., Kent, Ohio 44240 USA
 UK/RU: Roarke House, Watermans Business Park, Staines TW18 3BA, UK
 EU/UE: Kingsfordweg 151, 1043 GR Amsterdam, NL

CAN ICES-003(B) / NMB-003(B)