

KOF555-1/2/3-LGE-EUK

Menu board numérique outdoor

UN OU PLUSIEURS ÉCRANS OUTDOOR POUR  **LG 55XE4F-M**



Solution homologuée pour toutes les conditions climatiques



- Un ou plusieurs écrans outdoor pour 55" LG 55XE4F-M
- Conception élégante et minimaliste protégeant les écrans et les composants internes, tout en améliorant l'esthétique de la zone de Drive
- Conçu pour les plaques de montage de base VESA 8", avec rotation sur 30° pour choisir le meilleur angle de vue pour vos clients
- Conçu et testé selon la norme IP54
- Créez une solution de commande au volant vraiment intégrée grâce à un choix d'options :
 - Kit haut-parleur/microphone (KOF-OPT-SPK)
Contactez-nous pour plus de détails
 - Ventilateur pour stockage de médias (KOF-OPT-FAN-EUK)
 - Étagère interne pour lecteur multimédia (KOF-OPT-SHELF)

Augmentez le volume et l'efficacité du Drive avec les menu board numériques outdoor de Peerless-AV. Toutes ces unités outdoor et résistantes aux intempéries allient un faible coût d'exploitation, une conception modulaire et un processus d'installation simple. En passant au numérique avec les menu board outdoor de Peerless-AV, vous n'aurez plus à actualiser manuellement les contenus statiques tout au long de la journée. En effet, le contenu numérique peut être actualisé à distance et en temps réel, afin d'offrir une expérience fluide du Drive et de renforcer l'efficacité du restaurant.

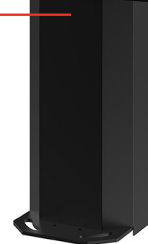


KOF555-3-LGE-EUK

■ SÉCURITÉ DU SITE
Attaches de sécurité captives pour éviter les accès non autorisés et le vandalisme

■ ULTRA-COMPACT
Moderne et élégante, mais aussi robuste, cette borne s'adapte à toutes les applications à utilisation 24 h/24, 7j/7

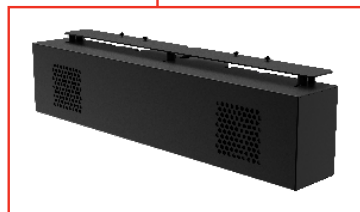
■ MODULAIRE
Les écrans peuvent être installés sans déplacer d'autres unités



■ SUPPORT SUR PIED

Le pied permet d'utiliser le support existant, ce qui évite d'avoir à couler une nouvelle dalle.*

*Assurez-vous au préalable que la dalle en béton existante assure la résistance à la pression du vent



■ KIT HAUT-PARLEUR/ MICROPHONE

KOF-OPT-SPK se monte directement sur le menu board numérique outdoor pour une installation rapide et simple
Contactez-nous pour plus de détails



KOF555-1-LGE-EUK KOF555-2-LGE-EUK

Les menu board numériques outdoor Peerless-AV® permettent d'installer un ou deux écrans.

Borne: **RoHS**
2002/95/EC

Numéros de modèle

KOF555-1-LGE-EUK	Menu board numérique prenant en charge un écran outdoor 55" LG 55XE4F-M
KOF555-2-LGE-EUK	Menu board numérique prenant en charge deux écrans outdoor 55" LG 55XE4F-M
KOF555-3-LGE-EUK	Menu board numérique prenant en charge trois écrans outdoor 55" LG 55XE4F-M

Spécifications du produit

NUMÉROS DE MODÈLE	DIMENSIONS (L X H X P)	POIDS	FINITION	COULEURS
KOF555-1-LGE-EUK	28.38" x 75.67" x 12.62" (721 x 1922 x 321mm)	132lb (60kg)	Peinture en poudre texturée	Noir
KOF555-2-LGE-EUK	57.17" x 75.67" x 12.62" (1452 x 1922 x 321mm)	163lb (74kg)		
KOF555-3-LGE-EUK	85.97" x 75.67" x 12.62" (2184 x 1922 x 321mm)	194lb (88kg)		

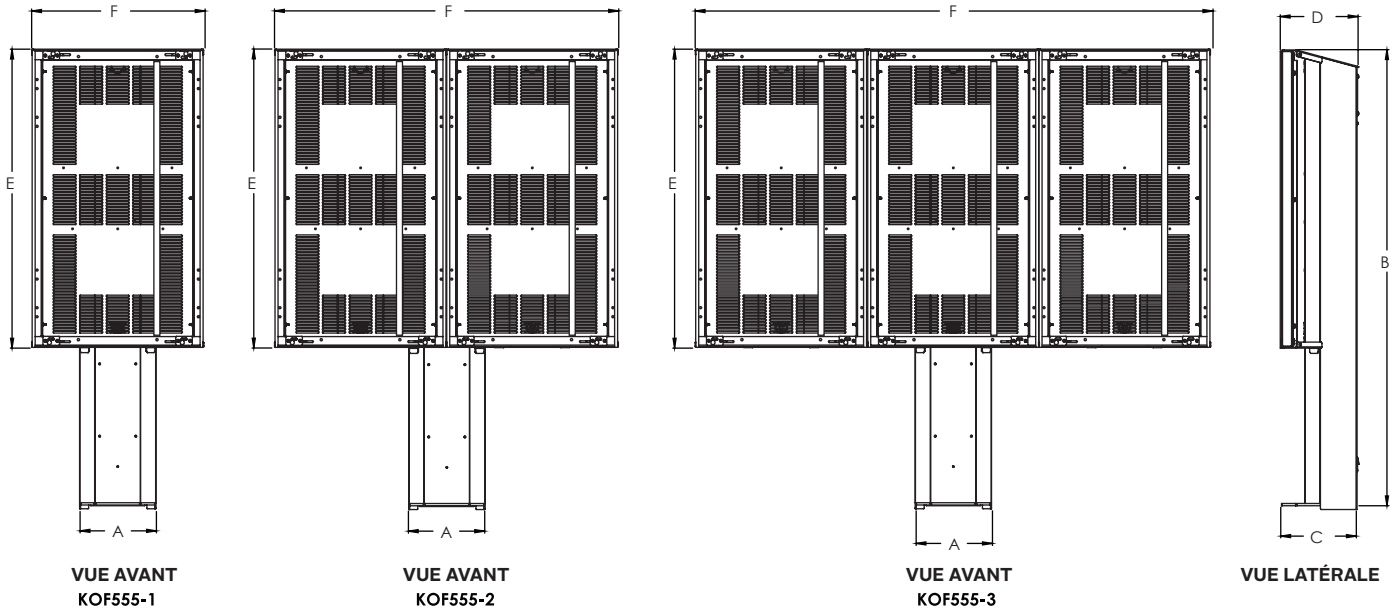
Spécifications de l'emballage

NUMÉROS DE MODÈLE	TAILLE DE L'EMBALLAGE (L X H X P)	POIDS EMBALLÉ	CODE UPC DE L'EMBALLAGE	POIDS TOTAL SOMMAIRE	UNITÉS DANS L'EMBALLAGE
KOF555-1-LGE-EUK	38.00" x 84.00" x 27.00" (966 x 2134 x 686mm)	185lb (84kg)	735029350798	Boîtier du menu board numérique, matériel de montage et instructions	1
KOF555-2-LGE-EUK	60.00" x 84.00" x 40.00" (1524 x 2134 x 1016mm)	224lb (102kg)	735029350804		
KOF555-3-LGE-EUK	96.00" x 84.00" x 48.00" (2438 x 2134 x 1219mm)	290lb (132kg)	735029350811		

Options

KOF-OPT-SPK:	Kit haut-parleur/microphone
KOF-OPT-FAN-EUK:	Ventilateur pour stockage de médias
KOF-OPT-SHELF:	Étagère interne pour lecteur multimédia

Toutes dimensions = pouces (mm)



MODEL NO.	DIMENSION "A"	DIMENSION "B"	DIMENSION "C"	DIMENSION "D"	DIMENSION "E"	DIMENSION "F"
KOF555-1-LGE-EUK	12.65" (321mm)	75.67" (1922mm)	12.54" (319mm)	13.01" (331mm)	49.49" (1257mm)	28.54" (725mm)
KOF555-2-LGE-EUK	12.65" (321mm)	75.67" (1922mm)	12.54" (319mm)	13.01" (331mm)	49.49" (1257mm)	57.17" (1452mm)
KOF555-3-LGE-EUK	12.65" (321mm)	75.67" (1922mm)	12.54" (319mm)	13.01" (331mm)	49.49" (1257mm)	85.97" (2184mm)

Spécifications architecturales

Le menu board numérique outdoor doit être un modèle Peerless-AV® KOF555-1, -2, -3 -LGE-EUK et doit être installé à l'emplacement indiqué sur les plans. L'assemblage et l'installation doivent se faire conformément aux instructions fournies par le fabricant.

Consultez peerless-av.com pour obtenir la liste complète de solutions Peerless-AV, ce qui inclut les écrans outdoor, les bornes, les supports d'écran, les supports de projecteur, les chariots/supports TV sur pied et un ensemble complet d'accessoires.

Peerless-AV
2300 White Oak Circle
Aurora, IL 60502 USA

(800) 865-2112
(630) 375-5100
Fax: (800) 359-6500

Peerless-AV EMEA
Unit 2, Curo Park
St Albans, Herts
AL2 2DD
United Kingdom
+44 (0) 1923 200100
Fax: +44 (0) 1923 200101

Peerless-AV Latin America
Av. de las Industrias 413
Parque Industrial Escobedo
General Escobedo, N.L.,
México, 66062
+52 (81) 8384-8300
Fax: +52 (81) 8384-8360

peerless-AV®
Driving Technology Through Innovation

LIT-1873-FR-Rev4