

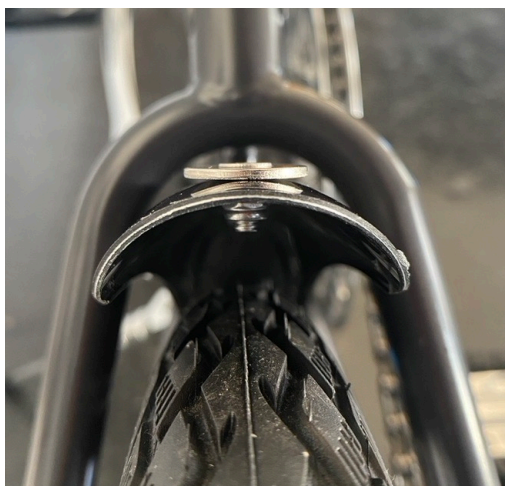
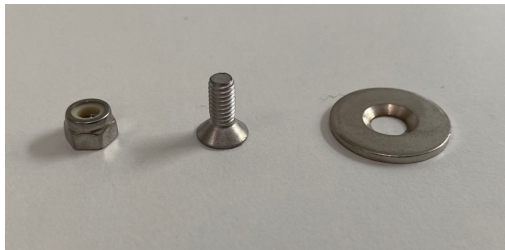
Schutzblechmontage Standardreifen

Dieses Bulletin veranschaulicht, wie das [VELLO Schutzblechset](#) auf VELLO Rocky/ Alfine/ Bike+/ Speedster Modellen sowie allen anderen VELLO Bikes die schmale Reifen ($\leq 1.5''$) verbaut haben. Da breitere Reifen ($\leq 2.0''$) extra Schritte erfordern, ziehen Sie bitte unbedingt diese [Anleitung](#) heran, wenn Sie das betrifft.

Beginn mit hinterem Schutzblech

Schritt 1 – vorhandenes Schutzblech vorbereiten

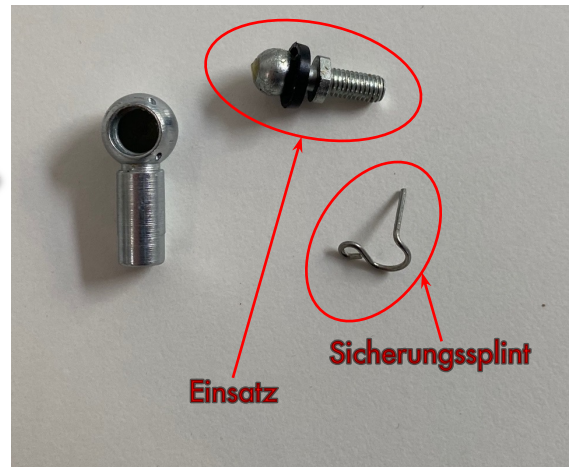
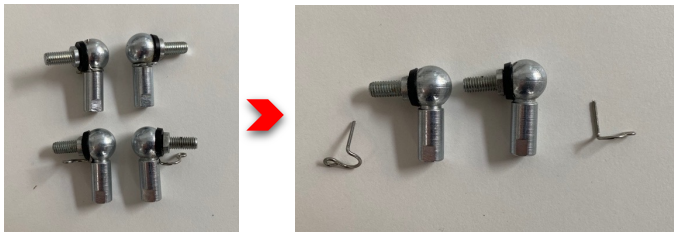
Bringen Sie die beiliegende Beilagscheibe wie abgebildet an. Sie benötigen einen 3 mm Inbusschlüssel sowie einen 7 mm Gabelschlüssel. Das Hinterrad muss dafür nicht ausgebaut werden. Tipp: Wenn Sie Schwierigkeiten haben die Mutter festzuhalten, nehmen Sie ein Stück Klebeband um den Ring-/Gabelschlüssel auf einer Seite zuzukleben. Dadurch kann die Mutter nicht nach unten rausfallen.



Schutzblechmontage hinten (bei Standardreifen)

Schritt 2 – Zerlegen der Rahmenbefestigungsenden

Schrauben sie die Rahmenbefestigungsenden von den Streben ab. Entfernen Sie die Einsätze aus den Rahmenbefestigungsenden. Dazu entfernen Sie zuerst die Sicherungssplints und anschließend entweder mit einer Spitzzange oder wie [hier](#) dargestellt.

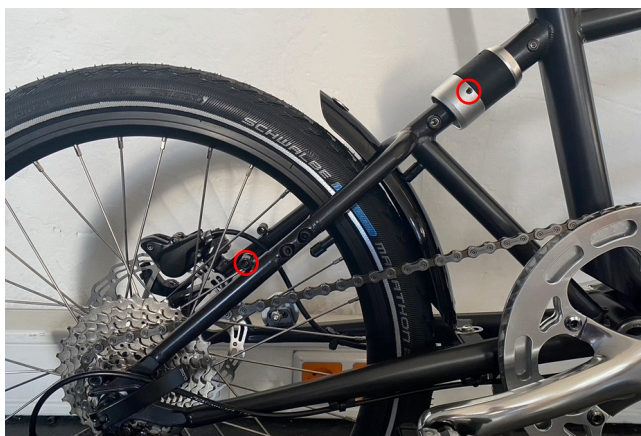


Schritt 3 – Einsätze an den Rahmen anbringen

Nun schrauben Sie die Einsätze in die vorhergesehenen Punkte am Rahmen. Dafür wird ein 7 mm Gabelschlüssel benötigt.

Anmerkung I: Sollten die Einsätze an einen der beiden/ beiden unteren Gewindepunkt am Rahmen nicht leicht greifen, nehmen eine der beiliegenden passenden Schrauben um das Gewinde von Lackresten zu befreien (wie abgebildet).

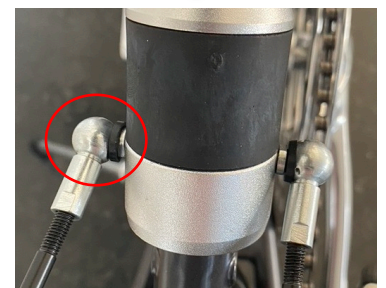
Anmerkung II: Sollte es nicht möglich sein, den Einsatz ganz im Gewinde zu versenken, drehen Sie nicht mit Gewalt weiter, sondern belassen sie es bei einem kleinen Spalt.



Schutzblechmontage hinten (bei Standardreifen)

Schritt 4 – Schutzblech vorbereiten und aufschnappen

Schrauben Sie nun die Rahmenbefestigungsenden (Einsätze sind bereits am Rahmen) vier Gewindegänge auf die Schutzblechstreben. Schnappen Sie anschließend das Schutzblech/ die Rahmenbefestigungsenden auf die Einsätze indem Sie seitlich ausreichend Druck auf die Rahmenbefestigungsenden geben bis kein Abstand mehr zwischen Einsatz und Rahmenbefestigungsende mehr zu sehen ist (siehe Bilder rechts). Der vorinstallierte Magnet des neuen Schutzblechs sollte nun mit der Beilagscheibe ‚verbunden‘ sein, muss allerdings nicht bündig aufliegen. Wenn die Magnete nicht verbunden sind, müssen die Rahmenbefestigungsenden weiter hineingeschraubt werden (siehe Bilder links). Dazu müssen die Rahmenbefestigungsenden von den Einsätzen abgezogen und nach der Längenjustage wieder aufgeschnappt werden.



Es ist es üblich, dass das Schutzblech zunächst schräg sitzt. Um dies zu beheben, variieren Sie die Längen der Streben indem Sie die Rahmenbefestigungen rein- oder rausschrauben (wie oben) (nicht die vier Umdrehungen unterbieten!). Außerdem können sie manuel etwas nachhelfen (siehe [hier](#)).

Schutzblechmontage hinten (bei Standardreifen)

Schritt 5 – Sicherungssplints anbringen

Wenn das Schutzblech mittig sitzt und genügend Raum zwischen Schutzblech und Reifen ist, bringen Sie die Sicherungssplinte wieder an.



Schritt 6 – Feinschliff

Achten Sie darauf dass die Befestigungen am vorderen Ende des Schutzbleches frei beweglich sind, d.h. die Schrauben dürfen nicht so fest mit den Muttern gekontert sein, dass die Streben geklemmt werden (was durch die Schraubensicherung in der Mutter auch nicht nötig ist). Dies ist wichtig damit das Schutzblech sich beim Falten gut bewegen kann.

Schutzblechmontage vorne (bei Standardreifen)

Im zweiten Teil wird die Montage des vorderen Schutzblechs beschrieben.

Schritt 1 – Vorbereitung

Schutzblech, Strebe und Zubehör (wie rechts abgebildet) sind in der Verpackung separat zu finden. Wir beginnen mit dem Anbringen der Strebe.



Schritt 2 – Anbringen der Strebe

Beginnen Sie mit der Antriebsseite und tauschen Sie die bereits in Haken-Trägerplatte und Gabel verbaute kurze Schraube gegen eine längere, beiliegende Schraube aus und ziehen Sie diese fest. Anschließend wird mittels der beiliegenden selbstsichernden Mutter die Öse der Strebe auf die Gabel geklemmt (Öffnung der Öse sollte nach unten schauen). Ziehen Sie die Mutter noch nicht fest.



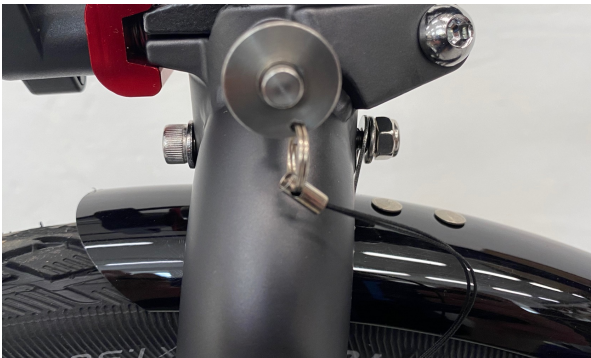
Anschließend wird mit einer kurzen Schraube die andere Öse (nach unten schauend) auf der Nicht-Antriebsseite an der Gabel geklemmt. Es empfiehlt sich eine mittelfeste/blau Schraubensicherung zu verwenden. Ziehen Sie die Schraube noch nicht fest.



Schutzblechmontage vorne (bei Standardreifen)

Schritt 3 – Schutzblech anbringen

Bringen Sie nun das Schutzblech an der Gabel an. Dafür verwenden Sie die beiliegende Schraube, zwei Beilagscheiben und die selbstsichernde Mutter in dieser Reihenfolge (vorne – hinten): Schraube, Beilagscheibe, Gabel, Schutzblechhalterung, Beilagscheibe, Mutter. Zum Festziehen benötigen Sie einen 5 mm Inbus und einen 10 mm Gabelschlüssel.



Schritt 4 – Schutzblech und Strebe verbinden

Verbinden Sie nun Schutzblech und Strebe indem Sie das Schutzblech in den vorgesehenen Schlitz in der Kunststoffbrücke einführen. Wenden Sie dabei keine Gewalt an und stellen Sie sicher dass die Strebe nicht unter Spannung ist.



Schutzblechmontage vorne (bei Standardreifen)

Schritt 5 – Schutzblech ausrichten & festziehen

Falls noch nicht geschehen, fixieren Sie das Schutzblech oben an der Gabel. Achten Sie dabei auf die richtige Positionierung (zentriert, ausreichend Abstand). Ziehen Sie nun Mutter und Schraube fest um die Strebe in ihrer Position zu fixieren. Lockern Sie nun die schwarz-geriffelten Kunststoffarretierungen am anderen Ende der Strebe um die Länge zu verstellen. Wenn das Schutzblech zentral und mit ausreichend Luft zum Reifen positioniert ist, ziehen Sie diese wieder fest (nur mit den Fingern, ohne Werkzeug!).



Schritt 6 – Fixierungsschraube anbringen

Zuletzt verwenden Sie die kleinen schwarzen selbstschneidenden Schrauben um das Schutzblech in der Kunststoffbrücke sicher zu fixieren.



Geschafft. Gute (und trockene) Fahrt!