

An aerial photograph of clear turquoise water. The water's surface is textured with ripples and reflections. Numerous small fish are scattered throughout the scene. On the right side, a larger, darker shape, likely a shark, is visible swimming. The overall color palette is dominated by various shades of teal and cyan.

LSO DESIGNS

POLARIZED SUNGLASSES
CATALOG 2021



偏光サングラスとは？



一般的なサングラスレンズは色を濃くして人が感じられる眩しさ（可視光線）だけを軽減します。
L.S.D. Designs の偏光サングラスレンズは色付けだけでなく、偏光フィルターを加え、乱反射する雑光や紫外線をカット。眩しさだけでなく、水面のキラツキや、車のダッシュボードの映り込み、ゴルフ場の芝や濡れた路面の照り返しなどの雑光と呼ばれる光のノイズを取り除く役割を持った偏光膜（＝偏光フィルター）がレンズに搭載されています。



紫外線の影響は？

日常生活でちょっと外に出るぐらいであれば、目への問題はないと言われています。ただ、長時間、日中の強い日差し（紫外線）を浴びると白内障の原因になったり、角膜炎になるリスクが高まります。アウトドアレジャーやスポーツ、仕事等、長時間日光にさらされる場合は紫外線から目を守る事が大事になってきます。
L.S.D. Designs の偏光サングラスは紫外線（UV400nm）を99%以上カット。太陽光に長時間さらされる時には着用をオススメします。

選び方のポイントは？

当社では10%～40%までの可視光線透過率のレンズを揃えています。簡単に言うと数値分だけ光を通すので、10%と数字が低いほど濃いレンズという事になります。日射しや照り返しが強い季節や好天時では10%～20%やミラー系がオススメで、曇りに近づくにつれ20%～30%、そして夕方や雨天に近い状態であればさらに30%～40%と可視光線透過率を落していくのが正解です。

レンズガイドはホームページをご参照ください



偏光サングラス使用前

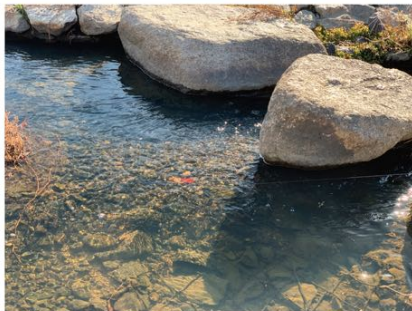


ドライブ中

偏光サングラス使用后



水中



PRODUCT LIST L.S.D. Designs

商品名 / 希望小売価格（税込価格）	特徴	
 D.Flyman D. フライマン ¥3,980 (税込¥4,378)	2012年の発売から続くロングセラーのオススメ偏光サングラス！ レンズが大きく、広い視界を確保。	定番 P5 花粉対策
 D.Flyman Slim D. フライマンスリム ¥3,980 (税込¥4,378)	定番人気の D.Flyman の縦軸をスリムに設計。 広い視界とフィット感の両バランスが取れた大人気定番偏光サングラス。	定番 P6
 Neo Wing Extra Edge ネオウィングエクストラエッジ ¥3,980 (税込¥4,378)	超軽量+調整可能ノーズパッド付き偏光サングラス。 激しい動きにも安心のフィット感で抜群の掛け心地を約束。	定番 P7 フレキシブルノーズパッド
 Wing-Bend ウィングベンド ¥3,980 (税込¥4,378)	ノーズパッド + フレームエンドのダブル調節可能モデル。 4ポイント調整がフェイスに合わせた掛け心地を約束！	フレキシブルフレーム P8 フレキシブルノーズパッド
 Search サーチ ¥3,980 (税込¥4,378)	2009年発売開始から続くロングセラー人気モデル。 細身で高いフィット感を実現。	定番 P9 ロングセラー
 Daimon ダイモン ¥3,980 (税込¥4,378)	インパクト重視の軽量メタルフレーム。 普段使いやドライブにオススメの1本。	ノーズパッド P10
 Captain キャプテン ¥3,980 (税込¥4,378)	LSDに定番スタイルのウェリントン型登場。 日本人にフィットするシェイプに仕上げました。	定番 P10
 Overglass Type2 オーバーグラスタイプ2 ¥3,980 (税込¥4,378)	メガネの上からはもちろん、単体でも使える2Way偏光オーバーグラス。	2WAYオーバーグラス P11
 Overglass Type5 オーバーグラスタイプ5 ¥3,980 (税込¥4,378)	定番オーバーグラスタイプ2をサイズアップ。 レンズ高を約6ミリ高く設計、より多くの眼鏡にフィット。	2WAYオーバーグラス P12
 Clip Sunglass Type2 クリップサングラスタイプ2 ¥2,300 (税込¥2,530)	メガネに付ける超軽量クリップ式偏光サングラス。	定番 P13 クリップタイプ
 Clip Sunglass Type4 クリップサングラスタイプ4 ¥2,700 (税込¥2,970)	お持ちのメガネデザインが変わる！ フレーム付きクリップ式偏光サングラス。	クリップタイプ P14
 Clip Sunglass Type5 クリップサングラスタイプ5 ¥2,700 (税込¥2,970)	定番のクリップタイプ2よりレンズを大きく設計、カバー率アップ。 人気のミラー系カラーをラインナップ。	クリップタイプ P14
 By Focal Neo バイフォーカルネオ ¥5,980 (税込¥6,578)	細かな作業に便利な老眼鏡入り度付き偏光サングラス。 【一般医療機器届出番号：23B3X00001654321】	老眼鏡 P15 フレキシブルノーズパッド
 Sunglass Case サングラスケース ¥800 (税込¥880)	様々なサイズのサングラスに対応。 衝撃からサングラスを守るセミハードタイプ	サングラス小物 P17
 Sunglass Pouch Neo サングラスポーチネオ ¥1,980 (税込¥2,178)	サングラスの持ち運びに便利なセミハードメガネケース。 アタッチメントで様々な場所に取り付け可能。	サングラス小物 P17
 日本製ウッド偏光什器 18本掛 / 27本掛 ¥6,850 (税込¥7,238) ¥8,500 (税込¥9,350)	大板木工職人が作るL.S.D. Designs オリジナル、 ウッドディスプレイ什器。	サングラス什器 P18

<ご注意>

※太陽などの強い光を直接見ないで下さい。
※高温になる場所に置いたり、傷をつけるような金属と一緒に保管しないで下さい。
※自動車のフロントガラス等熱強化したガラスを通して使用するとガラスのひずみの干渉色が見える場合があります。
※長時間の使用はお控え下さい。
※夕暮又は夜間時の運転や路上では使用しないで下さい。
※レンズのお手入れは付属または別売りのマイクロファイバークロスで行なって下さい。
※他の薬剤や洗浄剤または生地等での拭き取りによりレンズ膜が剥がれる恐れがあります。
※数値はすべて概算です。
※ご購入いただくモニター環境により、実際の商品の色合いと多少異なって見える場合があります。
※商品の仕様、ケースの形・色などは予告なく変更する場合がございます。予めご了承下さい。

<クリップサングラスの選び方>

※商品サイズは当社で計測した数値となります。製造過程で若干の誤差がある場合がございますので余裕を持ったサイズをご選択いただけますようお願いいたします。
※記載サイズ内であってもレンズの形状によってはお手持ちのメガネレンズを完全に覆うことができない場合がございます。
※クリップでメガネに装着する構造上、メガネの縦幅より最低5mm大きい商品をお選び下さい。（レンズの下部を覆えない可能性があります。）
※サイズ関連のためのご返品は承りかねますので、十分にご検討・ご納得いただいた上でご注文をお願い申し上げます。

D.Flyman

D.フライマン

2012年の発売から続くロングセラーのオススメ偏光サングラス!レンズが大きく、広い視界を確保。



希望小売価格 **¥3,980** (税込¥4,378)

■品番 EYEWARE 015-12 ■重量 32g ■サイズ: 高さ5.3×幅14×奥11.9 (cm)
■フレーム・テンプル素材: PC (ポリカーボネート) レンズ素材: TAC (トリアセテート)

カラーの見方

フレームカラー (F)
レンズカラー (L)
可視光線透過率は
レンズがどれだけ光
を通すかという数値
です。

F/ピアノブラック
L/グレーグリーン
可視光線透過率15%

F/ピアノブラック L/グレーグリーン 可視光線透過率 15%	F/ピアノブラック L/ダークブラウン 可視光線透過率 15%	F/ピアノブラック L/スーパーピンクミラー 可視光線透過率 14%	F/ピアノブラック L/グレーグリーン 可視光線透過率 15%	F/ピアノブラック L/ライトスモークシルバースーパーミラー 可視光線透過率 15%
4 560491 364631 CODE 4296	4 560491 364648 CODE 4297	4 560491 360497 CODE 4098	4 560491 364655 CODE 4298	4 560491 364662 CODE 4299
F/スーパーホワイト L/ダイヤモンドホワイトミラー 可視光線透過率 15%	F/クリアブルーブラック L/スーパーブルーブラック 可視光線透過率 12%	F/クリアブルーブラック L/ダイヤモンドホワイトミラー 可視光線透過率 12%	F/ウッドィーブラウン L/ライトスモークシルバースーパーミラー 可視光線透過率 15%	F/ウッドィーブラウン L/スーパーホワイト 可視光線透過率 15%
4 582397 445658 CODE 4122	4 560491 359521 CODE 4112	4 560491 360503 CODE 4116	4 560491 359538 CODE 4117	4 560491 364679 CODE 4300
F/カーボンブラック L/ライトスモークシルバースーパーミラー 可視光線透過率 15%	F/カーボンブラック L/ブラウンピンクミラー 可視光線透過率 12%			
4 560491 365164 CODE 4328	4 560491 365171 CODE 4329			

D.Flyman Slim

D.フライマンスリム

定番人気のD.Flymanの縦軸をスリムに設計。広い視界とフィット感の両バランスが取れた大人気定番偏光サングラス。



希望小売価格 **¥3,980** (税込¥4,378)

■品番 EYEWARE 036-16 ■重量 28g ■サイズ: 高さ4.3×幅13.9×奥12.3 (cm)
■フレーム・テンプル素材: PC (ポリカーボネート) レンズ素材: TAC (トリアセテート)

F/ピアノブラック L/グレーグリーン 可視光線透過率 15%	F/ピアノブラック L/ダークブラウン 可視光線透過率 15%	F/ピアノブラック L/ライトスモークシルバースーパーミラー 可視光線透過率 15%	F/ピアノブラック L/グレーグリーン 可視光線透過率 15%	F/ピアノブラック L/ダークブラウン 可視光線透過率 15%	F/ピアノブラック L/マットブラック L/グレーグリーン 可視光線透過率 15%
4 560491 364761 CODE 4309	4 560491 365218 CODE 4333	4 560491 364778 CODE 4310	4 560491 364785 CODE 4311	4 560491 365461 CODE 4354	4 560491 364792 CODE 4312
F/マットブラック L/スーパーブルーブラック 可視光線透過率 12%	F/クリアブルーブラック L/スーパーブルーブラック 可視光線透過率 12%	F/クリアブルーブラック L/ライトスモークシルバースーパーミラー 可視光線透過率 15%	F/クリアブルーブラック L/グレーグリーン 可視光線透過率 15%	F/ウッドィーブラウン L/ダークブラウン 可視光線透過率 15%	F/ウッドィーブラウン L/ライトスモークシルバースーパーミラー 可視光線透過率 15%
4 560491 359590 CODE 4139	4 560491 365478 CODE 4355	4 560491 364808 CODE 4313	4 560491 362316 CODE 4150	4 560491 362323 CODE 4151	4 560491 359620 CODE 4152
F/スーパーホワイト L/ライトスモークシルバースーパーミラー 可視光線透過率 15%	F/ネイビー L/ダイヤモンドホワイトブルー 可視光線透過率 12%	F/カーボンブラック L/ライトスモークシルバースーパーミラー 可視光線透過率 15%	F/カーボンブラック L/ブラウンピンクミラー 可視光線透過率 12%		
4 560491 362330 CODE 4155	4 560491 360541 CODE 4156	4 560491 365225 CODE 4334	4 560491 365232 CODE 4335		

Neo Wing Extra Edge

ネオウイングエクストラエッジ

超軽量 + 調整可能ノーズパッド付き偏光サングラス。
激しい動きにも安心のフィット感。
抜群の掛け心地を約束。



希望小売価格 **¥3,980** (税込¥4,378)

■品番 EYEWARE 035-16 ■重量 23g ■サイズ: 高さ 3.9 × 幅 14 × 奥 12.3 (cm)
■フレーム・テンブル素材: PC (ポリカーボネート) ■レンズ素材: TAC (トリアセテート)

Wing-Bend

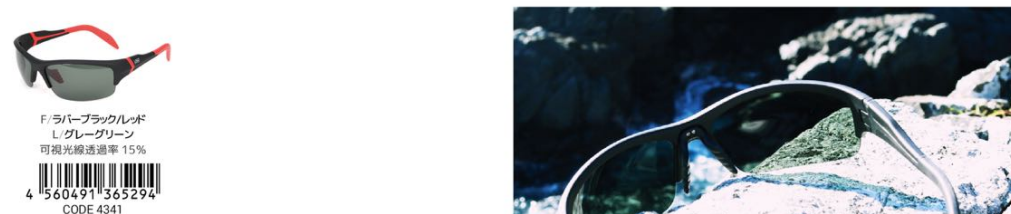
ウイングベンド **NEW**

ノーズパッド + フレームエンドのダブル調節可能モデル
4ポイント調整がフェイスに合わせた掛け心地を約束!



希望小売価格 **¥3,980** (税込¥4,378)

■品番 EYEWARE 049-21 ■重量 31g ■サイズ: 高さ 4.3 × 幅 14.5 × 奥 13.5 (cm)
■フレーム・テンブル素材: PC (ポリカーボネート) ■テンブルエンド: メタル + ラバー
■レンズ素材: TAC (トリアセテート)



Search

サーチ

2009年発売開始から続くロングセラー人気モデル。
細身で高いフィット感を実現。



希望小売価格 **¥3,980** (税込¥4,378)

■品番 EYEWARE 002-09 ■重量 22g ■サイズ: 高さ3.8×幅13.9×奥11.8 (cm)
■フレーム・テンプル素材: PC (ポリカーボネート) ■レンズ素材: TAC (トリアセテート)



F/ピアノブラック
L/グレーグリーン
可視光線透過率 15%



CODE 4325



F/ピアノブラック
L/ダークブラウン
可視光線透過率 15%



CODE 4293



F/ピアノブラック
L/ライトスモークシルバーミラー
可視光線透過率 15%



CODE 4294



F/マットブラック
L/グレーグリーン
可視光線透過率 15%



CODE 4295



F/マットブラック
L/ライトスモークシルバーミラー
可視光線透過率 15%



CODE 4326



F/スノーカモ
L/ダイヤモンドホワイトブルー
可視光線透過率 12%



CODE 4185



F/クリアブルーブラック
L/グレーグリーン
可視光線透過率 15%



CODE 4186



F/クリアブルーブラック
L/ダークブラウン
可視光線透過率 15%



CODE 4187



F/クリアブルーブラック
L/ライトスモークシルバーミラー
可視光線透過率 15%



CODE 4189



F/ウッディーブラウン
L/グレーグリーン
可視光線透過率 15%



CODE 4190



F/ウッディーブラウン
L/ライトスモークシルバーミラー
可視光線透過率 15%



CODE 4191



F/カーボンブラック
L/ライトスモークシルバーミラー
可視光線透過率 15%



CODE 4197



F/カーボンブラック
L/プラウニングミラー
可視光線透過率 12%



CODE 4327

Daimon



ダイヤモンド

インパクト重視の軽量メタルフレーム。
普段使いやドライブにオススメの1本。

希望小売価格 **¥3,980** (税込¥4,378)

■品番 EYEWARE 047-18 ■重量 20g ■サイズ: 高さ4.7×幅13.9×奥13.5 (cm)
■フレーム・テンプル素材: PC (ポリカーボネート) / Metal (メタル)
■レンズ素材: TAC (トリアセテート)



F/ゴールド
L/ライトスモークシルバーミラー
可視光線透過率 15%



CODE 4076



F/ゴールド
L/ダイヤモンドホワイトブルー
可視光線透過率 12%



CODE 4074



F/ゴールド
L/ブラウングリーンミラー
可視光線透過率 13%



CODE 4075



F/ゴールド
L/グレーグリーン
可視光線透過率 15%



CODE 4073

Captain



キャプテン NEW

LSDに定番スタイルのウェリントン型登場
日本人にフィットするシェイプに仕上げました。

希望小売価格 **¥3,980** (税込¥4,378)

■品番 EYEWARE 053-21 ■重量 27g ■サイズ: 高さ4.6×幅14.3×奥14.6 (cm)
■フレーム・テンプル素材: Grilamid® TR 90 ■レンズ素材: TAC / トリアセテート



F/ピアノブラック
L/グレーグリーン
可視光線透過率 15%



CODE 4345



F/ピアノブラック
L/ダークブラウン
可視光線透過率 15%



CODE 4346



F/ピアノブラック
L/ライトグレーフラッシュミラー
可視光線透過率 17%



CODE 4347

Overglass Type2

オーバーグラス タイプ2

メガネの上からはもちろん、
単体でも使える 2Way 偏光オーバーグラス。



希望小売価格 **¥3,980** (税込¥4,378)

■品番 EYEWARE 042-17 ■重量 22g ■サイズ: 高さ 4.8×幅 14.8×奥 13.9 (cm)
■フレーム・テンプル素材: Grilamid® TR 90 ■レンズ素材: TAC / トリアセテート

オーバーグラス装着時



ジャストフィットで大きすぎない偏光オーバーサングラス。



F/マットブラック L/グレーグリーン 可視光線透過率 15% 4 560491 364860 CODE 4319	F/マットブラック L/ダークブラウン 可視光線透過率 15% 4 560491 364877 CODE 4320	F/マットブラック L/ライトイエロー 可視光線透過率 30% 4 560491 364891 CODE 4322	F/マットブラック L/ライトグレーフラッシュミラー 可視光線透過率 17% 4 560491 364884 CODE 4321	F/ピアノブラック L/グレーグリーン 可視光線透過率 15% 4 560491 364907 CODE 4323	F/ピアノブラック L/ダークブラウン 可視光線透過率 15% 4 560491 364914 CODE 4324
---	---	---	--	---	---

Overglass Type5

オーバーグラスタイプ 5 NEW

定番オーバーグラスタイプ2をサイズアップ
レンズ高を約 6 ミリ高く設計、より多くの眼鏡にフィット



オーバーグラス装着時



希望小売価格 **¥3,980** (税込¥4,378)

■品番 EYEWARE 051-21 ■重量 22g ■サイズ: 高さ 5.5×幅 15×奥 14.4 (cm)
■フレーム・テンプル素材: Grilamid® TR 90 ■レンズ素材: TAC / トリアセテート

タイプ2ではカバーできない方はこのタイプ5をチョイス!



F/ピアノブラック
L/グレーグリーン
可視光線透過率 15%
4 560491 365362
CODE 4348



F/ピアノブラック
L/ダークブラウン
可視光線透過率 15%
4 560491 365379
CODE 4349



F/ピアノブラック
L/ライトブルーフラッシュミラー
可視光線透過率 17%
4 560491 365386
CODE 4350

Overglass Type6

オーバーグラスタイプ 6 NEW

2021年5月発売

希望小売価格 **¥4,300** (税込¥4,730)



F/ピアノブラック L/グレーグリーン 可視光線透過率 15% 4 560491 365393 CODE 4349	F/ピアノブラック L/ダークブラウン 可視光線透過率 15% 4 560491 365409 CODE 4349	F/ピアノブラック L/ライトブルーフラッシュミラー 可視光線透過率 17% 4 560491 365416 CODE 4349
---	---	--

オーバーグラス

オーバーグラス

Clip Sunglass Type2

クリップサングラスタイプ2

メガネに付ける超軽量クリップ式偏光サングラス。
脱着が簡単なクリップ方式で、
メガネの上部にクリップを挟む形で装着。



希望小売価格 **¥2,300** (税込¥2,530)

■品番 EYEWARE 034-15 ■重量 7g ■サイズ: 高さ 3.9 × 幅 13.6 (cm)
■クリップ部分素材: Plastic-steel/TPR ■レンズ素材: TAC / トリアセテート

マイクロファイバークロス付き



L/ライトグレー
可視光線透過率 20%



CODE 4315



L/グレーグリーン
可視光線透過率 15%



CODE 4314



L/ブラウン
可視光線透過率 15%



CODE 4316



L/ライトブラウン
可視光線透過率 23%



CODE 4317



L/ライトグレーフラッシュミラー
可視光線透過率 17%



CODE 4318

Clip Sunglass Type4

クリップサングラスタイプ4

お持ちのメガネデザインが変わる!
フレーム付きクリップ式偏光サングラス



希望小売価格 **¥2,700** (税込¥2,970)

■品番 EYEWARE 041-17 ■重量 9g ■サイズ: 高さ 4.6 × 幅 14.2 (cm)
■フレーム素材: Grilamid® TR 90 ■クリップ部分素材: Plastic-steel / TPR
■レンズ素材: TAC / トリアセテート



F/マットブラック
L/ライトグレーフラッシュミラー
可視光線透過率 17%



CODE 4228



クリップタイプ

Clip Sunglass Type5

クリップサングラスタイプ5 NEW

定番のクリップタイプ2よりレンズを大きく設計、カバー率アップ
人気のミラー系カラーをラインナップ



希望小売価格 **¥2,700** (税込¥2,970)

■品番 EYEWARE 053-21 ■重量 27g ■サイズ: 高さ 4.3 × 幅 13.4 (cm)
■フレーム: Plastic-steel / TPR ■レンズ素材: TAC / トリアセテート



L/スーパーミラー
可視光線透過率 15%



CODE 4342



L/ダイヤモンドホワイトブルー
可視光線透過率 15%



CODE 4343



L/スーパーピンクミラー
可視光線透過率 17%



CODE 4344

クリップタイプ

By-Forcals Neo

バイフォーカルネオ

細かな作業に便利な老眼鏡入り度付き偏光サングラス。
 レンズ全面が偏光サングラス仕様で、
 レンズ下部に老眼鏡付き。



希望小売価格 **¥5,980** (税込¥6,578)

■品番 EYEWARE 048-19 ■重量 27g ■サイズ: 高さ 4.5 × 幅 14 × 奥 13.5 (cm)
 ■フレーム・テンプル素材: PC (ポリカーボネート) ■レンズ素材: TAC (トリアセート)
 【一般医療機器届出番号: 23B3X00001654321】

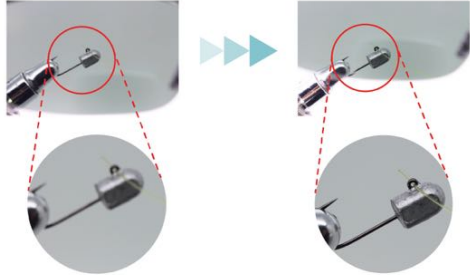
老眼鏡
フレキシブルノーズパッド

focus

老眼鏡部分で見ると!

老眼鏡付き部分以外

老眼鏡付き部分



※イメージです。見え方は個人により異なります。

軽量で柔軟性に優れたハーフフレーム

UV99.9%カット
偏光レンズ



可動式ノーズパッドにより抜群のフィット感



公式サイトにて
動画も公開中

度数が選べる3種類!

+1.5



F/マットブラック
L/スモーク+1.5
可視光線透過率 18%
4 560491 363108
CODE 4282

+2.0



F/マットブラック
L/スモーク+2.0
可視光線透過率 18%
4 560491 363115
CODE 4283

+2.5



F/マットブラック
L/スモーク+2.5
可視光線透過率 18%
4 560491 363122
CODE 4284



Sunglass Case

サングラスケース

様々なサイズのサングラスに対応。
衝撃からサングラスを守るセミハードタイプ。



希望小売価格 **¥800** (税込¥880)

- 重量 64g ■サイズ ブラック/高さ9×幅16.5×奥5 (cm)
- ブルー/高さ7×幅17×奥5.5 (cm) ラージ/高さ11×幅18.5×奥6 (cm)
- 本体素材: EVA 表生地: ポリエステル 内生地: ポリエステル (ヘルペット) フォーム (中のクッション素材): ポリプロピレン



ブラック



4 560101 688775

CODE 4232



ブルー



4 582397 442978

CODE 4233



オーバーグラスType1専用
セミハードケースラージ



4 582397 448918

CODE 4235

Sunglass Pouch Neo

サングラスポーチネオ

サングラスの持ち運びに便利なセミハードメガネケース
アタッチメントで様々な場所に取り付け可能



希望小売価格 **¥1,980** (税込¥2,178)

- 重量 110g ■サイズ: 高さ18.5×幅8.5×奥6.5 (cm)
- 素材 本体生地: カモフラ系/600D PVC ポリエステル ブラック系/420D ナイロン PVC
- 内生地: ポリエステル フォーム (中のクッション素材): ポリプロピレン



カモフラ



4 560491 363689

CODE 1260



ブラック



4 560491 363696

CODE 1261



ブラックカモ



4 560491 363702

CODE 1262

日本製ウッド偏光什器

大阪の木工職人へ依頼した
L.S.D. Designs オリジナルウッドディスプレイ什器。



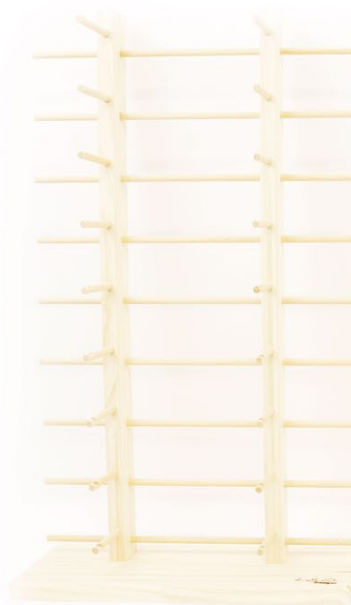
溝付き

希望小売価格 **18本掛 ¥6,850** (税込¥7,535)

■サイズ: 高さ63×幅35×奥15 (cm)

希望小売価格 **27本掛 ¥8,500** (税込¥9,350)

■サイズ: 高さ63×幅54×奥15 (cm)



2列タイプ (9本×2列)



4 560491 364334

CODE 4286

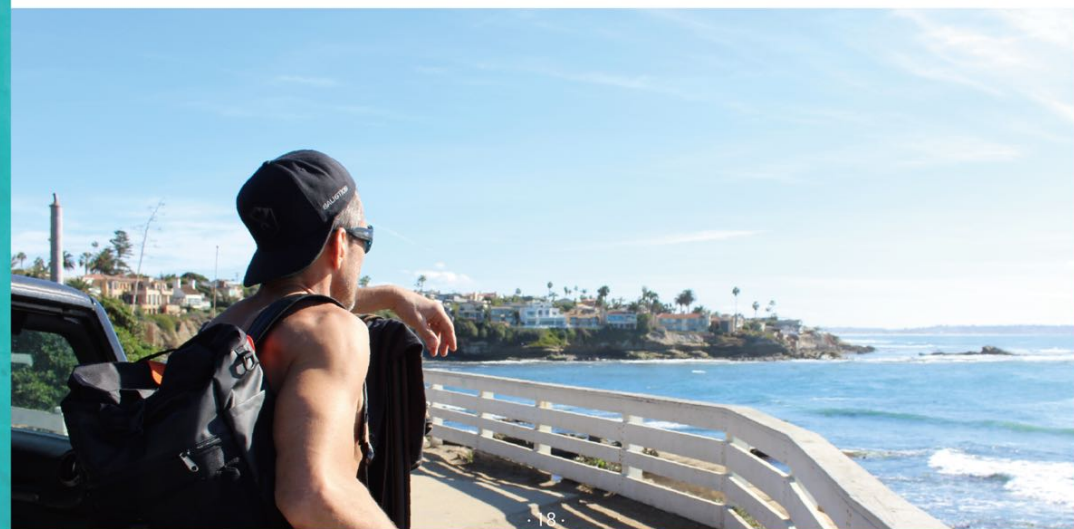


3列タイプ (9本×3列)



4 560491 364341

CODE 4287



L.S.D.designs OFFICIAL SITE

<https://lsd-designs.com/>



L.S.D.designs OFFICIAL SNS



L.S.D. Designs®

LoveSoulDream, Inc.
537-0001 JAPAN
2-16-1 Fukaekita, Higashinariku, Osaka City
TEL 06-6977-3535 / FAX 06-6977-1212
MAIL info@lsd-designs.com

株式会社 LoveSoulDream
〒537-0001
大阪市東成区深江北 2-16-1
TEL 06-6977-3535 / FAX 06-6977-1212
MAIL info@lsd-designs.com