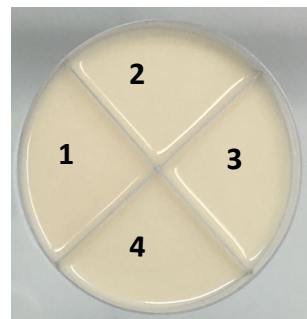


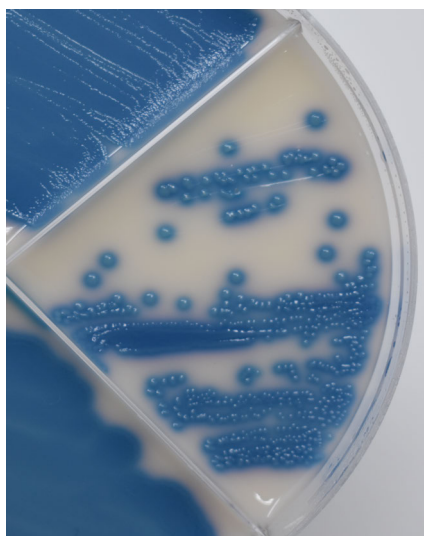
ACCUTREAT

PARA LA DETECCIÓN RÁPIDA DE PATÓGENOS DE MASTITIS QUE REQUIEREN TERAPIA ANTIBIOTICA

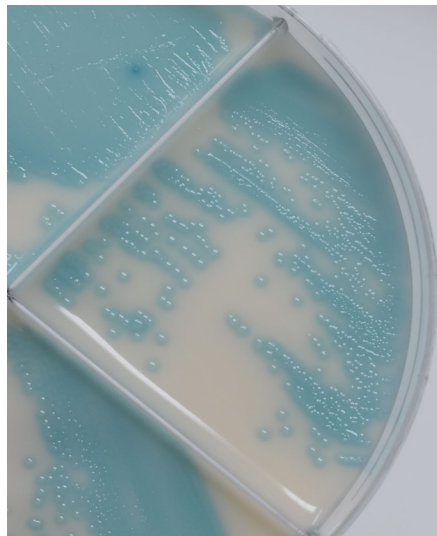
Identificación y diferenciación de los patógenos gram-positivos que pueden requerir tratamiento con antibióticos. Cada quad-plate puede probar 4 muestras diferentes.



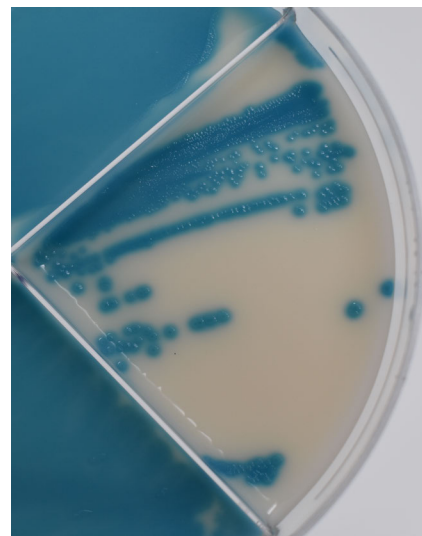
AZUL: Streptococcus spp.; Lactococcus spp. & Enterococcus spp.



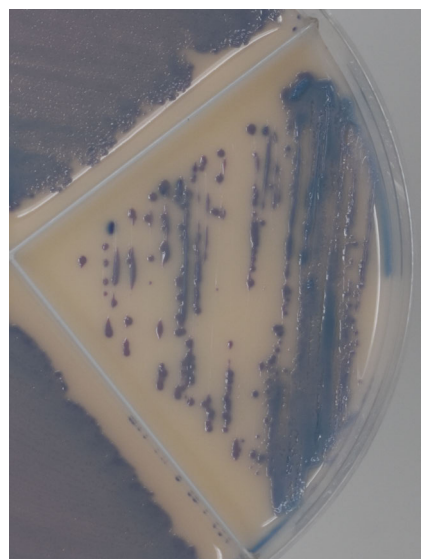
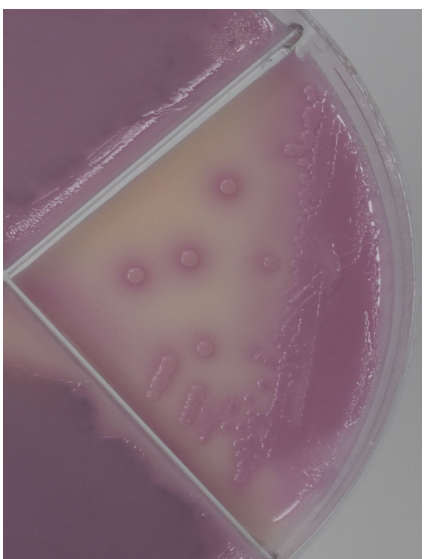
ROSADO: Staph. aureus



ANARANJADO: Staph. chromogenes



PÚRPURA : Staph. haemolyticus



ACCUTREAT

PARA LA DETECCIÓN RÁPIDA DE PATÓGENOS DE
MASTITIS QUE REQUIEREN TERAPIA ANTIBIOTICA

Almacenamiento:

AccuTreat® Se pueden enviar y almacenar por períodos breves a temperatura ambiente. Refrigerar el paquete para el almacenamiento a largo plazo.

Guía del Usuario:

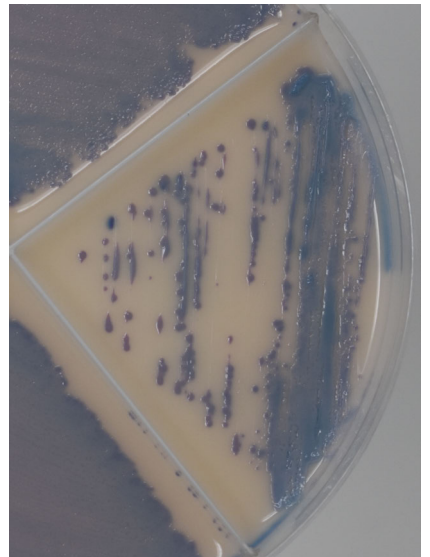
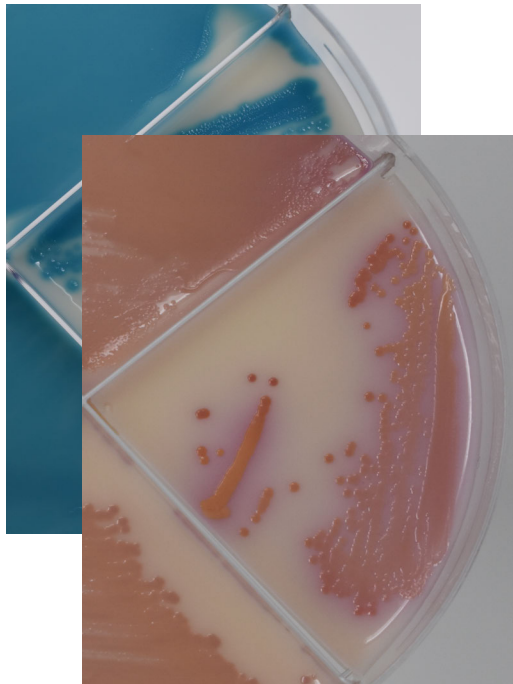
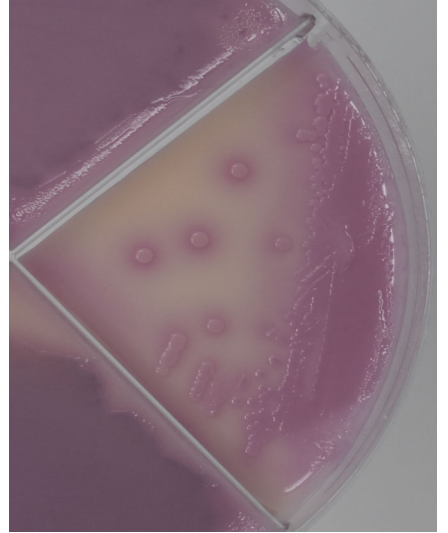
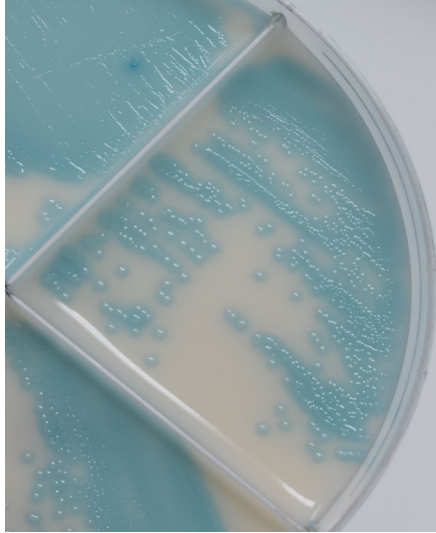
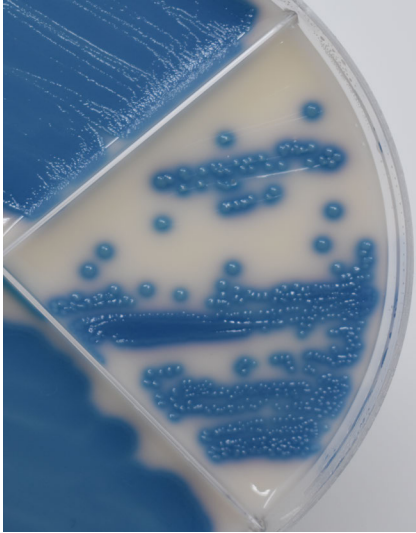
1. Recoja asépticamente la muestra de leche de cuartos individuales que estan clinicamente afectados, en una ampolleta etiquetada. Mantenga las muestras en el refrigerador hasta colocarlas en las placas.
2. En uno ambiente limpio, coloque un bastoncillo de algodón estéril en la muestra de leche, hasta que el cotonete esté completamente saturado con leche y coloque la muestra sobre uno de los compartimientos de la placa.
3. Coloque la placa de boca abajo en la incubadora a 37 C.
4. Después de 16 a 24 horas usted leera´ la placa.

¿Necesitas ayuda?
Envía una foto de tu
cultura o contáctenos en:
inquiry@feraah.com



ACCUTREAT

FOR RAPID DETECTION OF MASTITIS PATHOGENS
THAT REQUIRE ANTIBIOTIC THERAPY.



ACCUTREAT

FOR RAPID DETECTION OF MASTITIS PATHOGENS
THAT REQUIRE ANTIBIOTIC THERAPY.

