

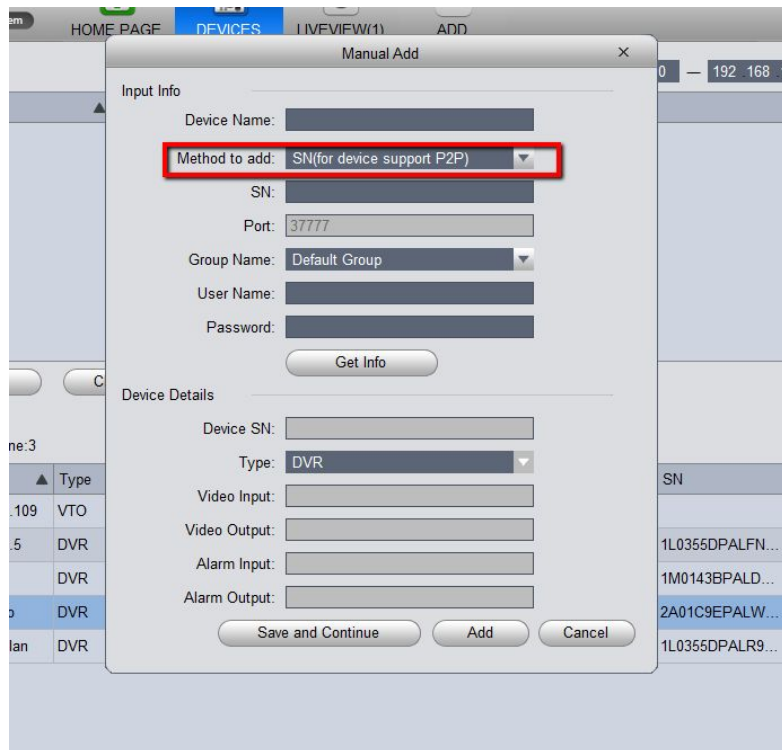
Agregar nuevos dispositivos



Para agregar un dispositivo, da click en “Devices” o “Dispositivos”



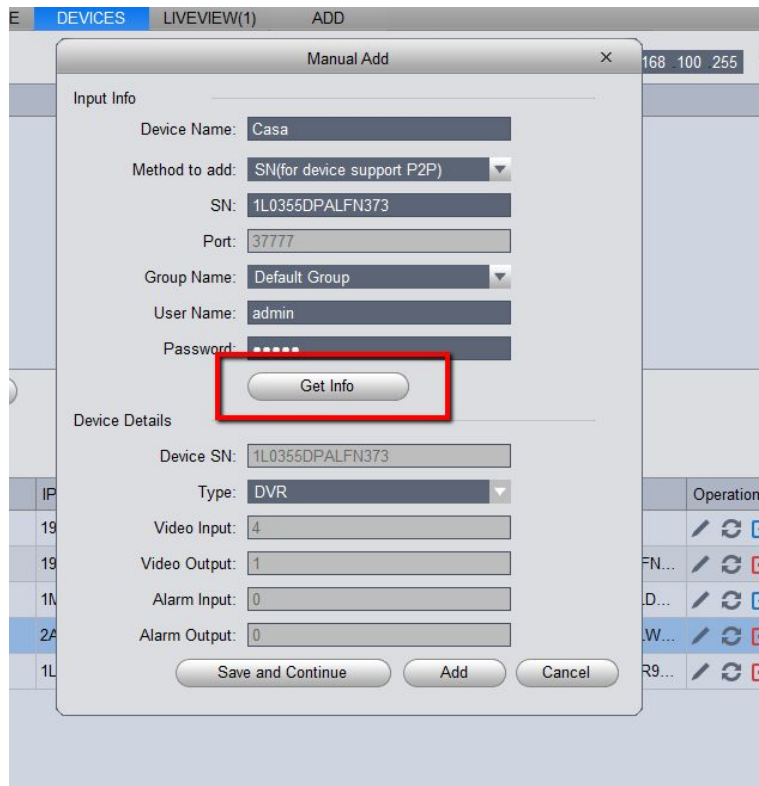
Da click en “Manual add” o “Agregar manualmente”



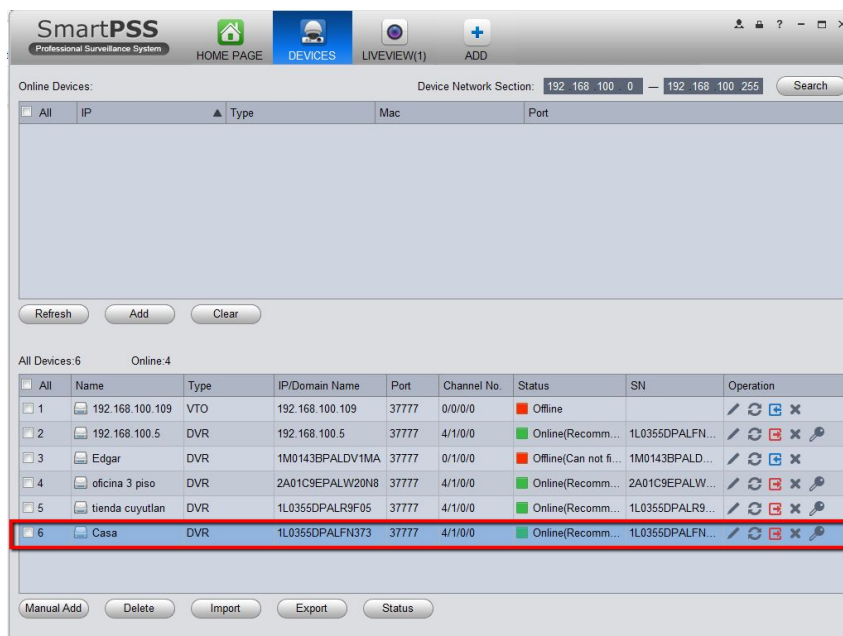
En "Method to add" selecciona la segunda opción: "P2P"

Llena los siguientes datos:

- Device Name: Nombre del dispositivo a agregar, en este campo puede ir cualquier texto, ejemplo: "Casa"
- SN: Es el número de serie del dispositivo
- Port: Por default 3777, no se cambia
- Group name: no se cambia
- User name: nombre de usuario, por default el usuario es "admin"
- Password: contraseña de usuario, por default es "admin"

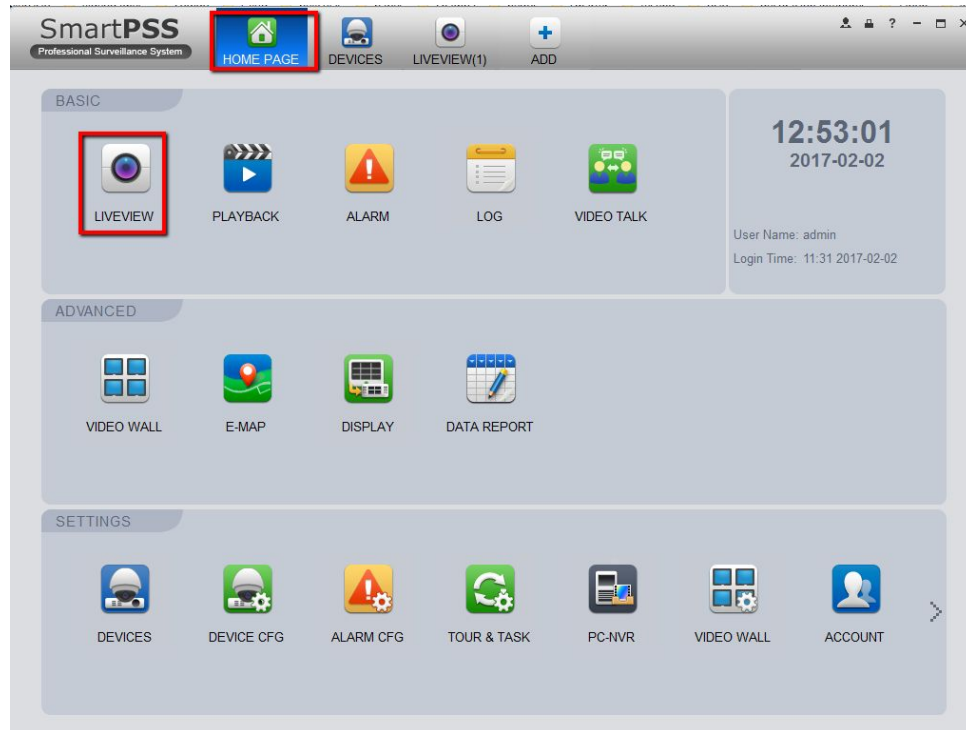


Da click en “Get info” y si el equipo está correctamente conectado a internet, y los datos ingresados son correctos, los datos bajo “Device details” se obtendrán de manera automática

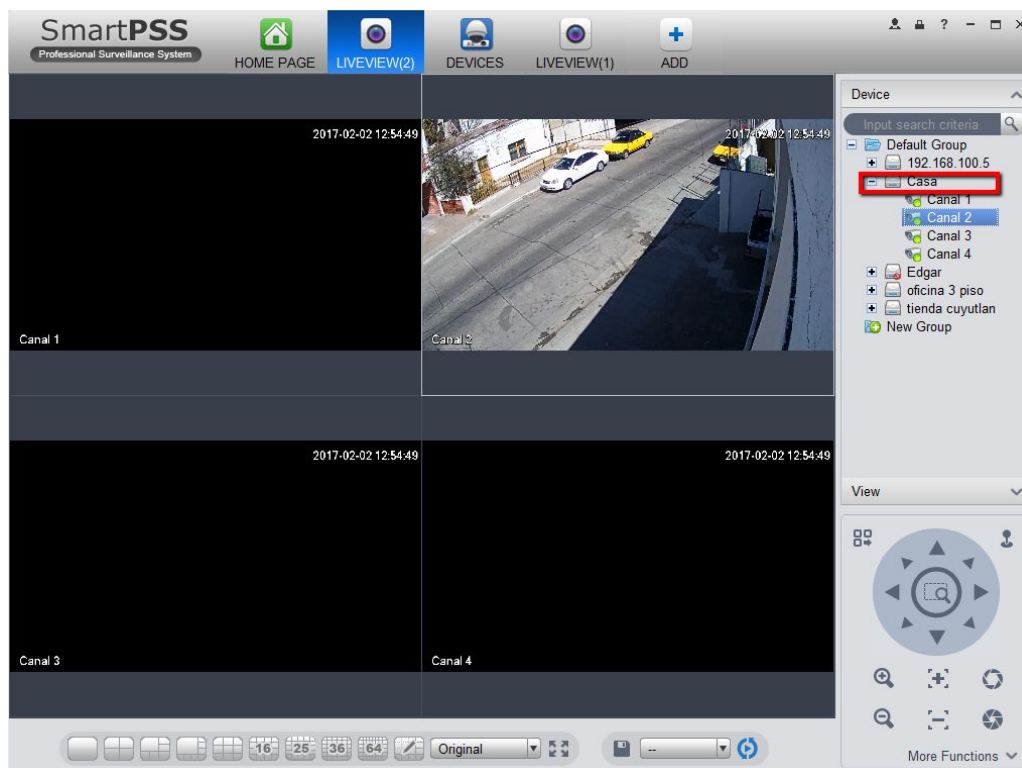


Al dar click en “add” el dispositivo se guardará en la lista de dispositivos

Ver en vivo



Para ver en vivo el dispositivo agregado, da click en “Home page” y luego en “Live view”



Selecciona el dispositivo en la lista de la derecha dando doble click en el nombre

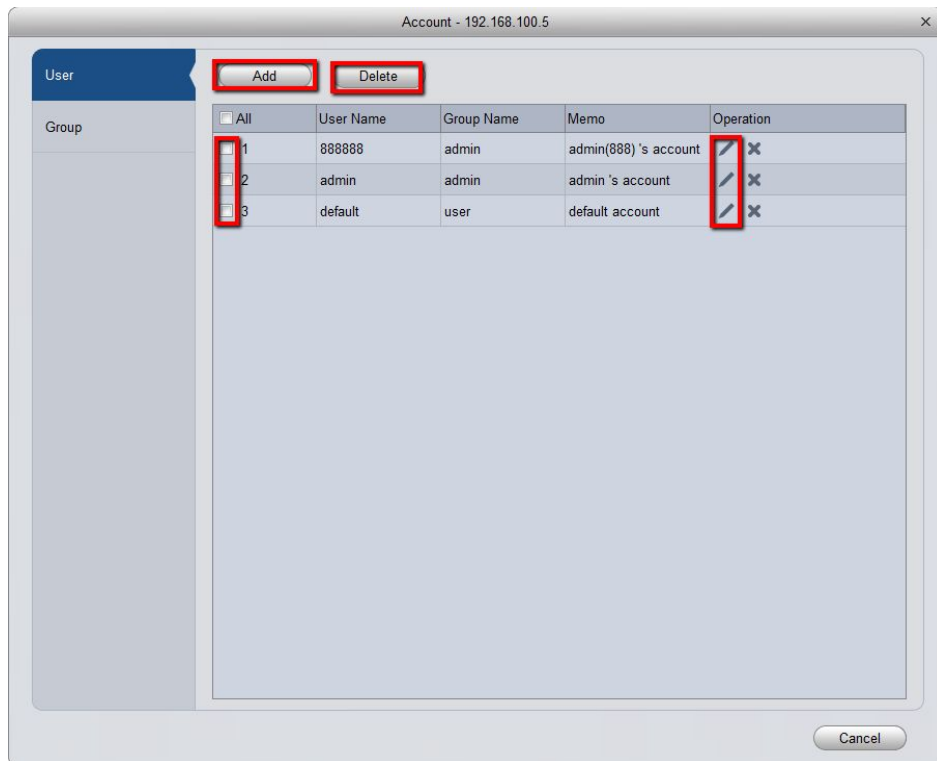
Configuración de usuarios



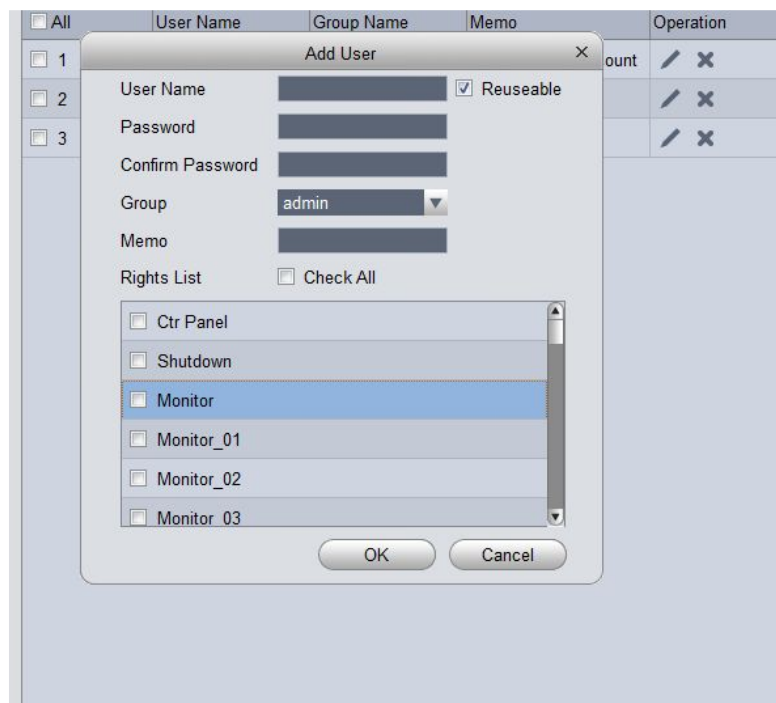
Para agregar, modificar o eliminar usuarios da click en “Devices cfg”



Selecciona el dispositivo a modificar en la lista izquierda y da click en “Account”



El usuario admin no se puede eliminar y no se recomienda modificarlo, si se desea agregar un nuevo usuario, da click en “Add”, para modificar selecciona el usuario a modificar y luego da click en el icono de lapiz



Para agregar un nuevo usuario, hay que poner el nombre de usuario en “User name” y su contraseña en “Password”. En la lista de permisos se pueden poner o quitar los que se consideren necesarios, o activarlos todos dando click en “Check all”