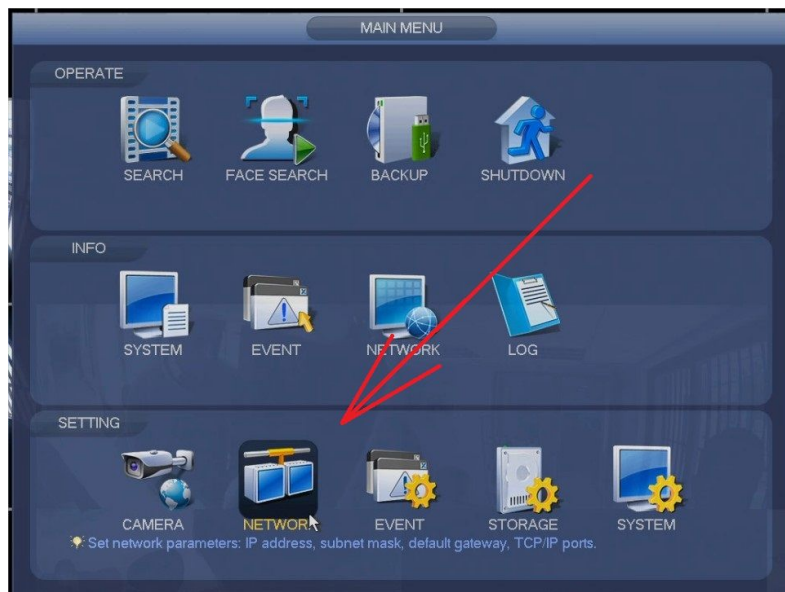


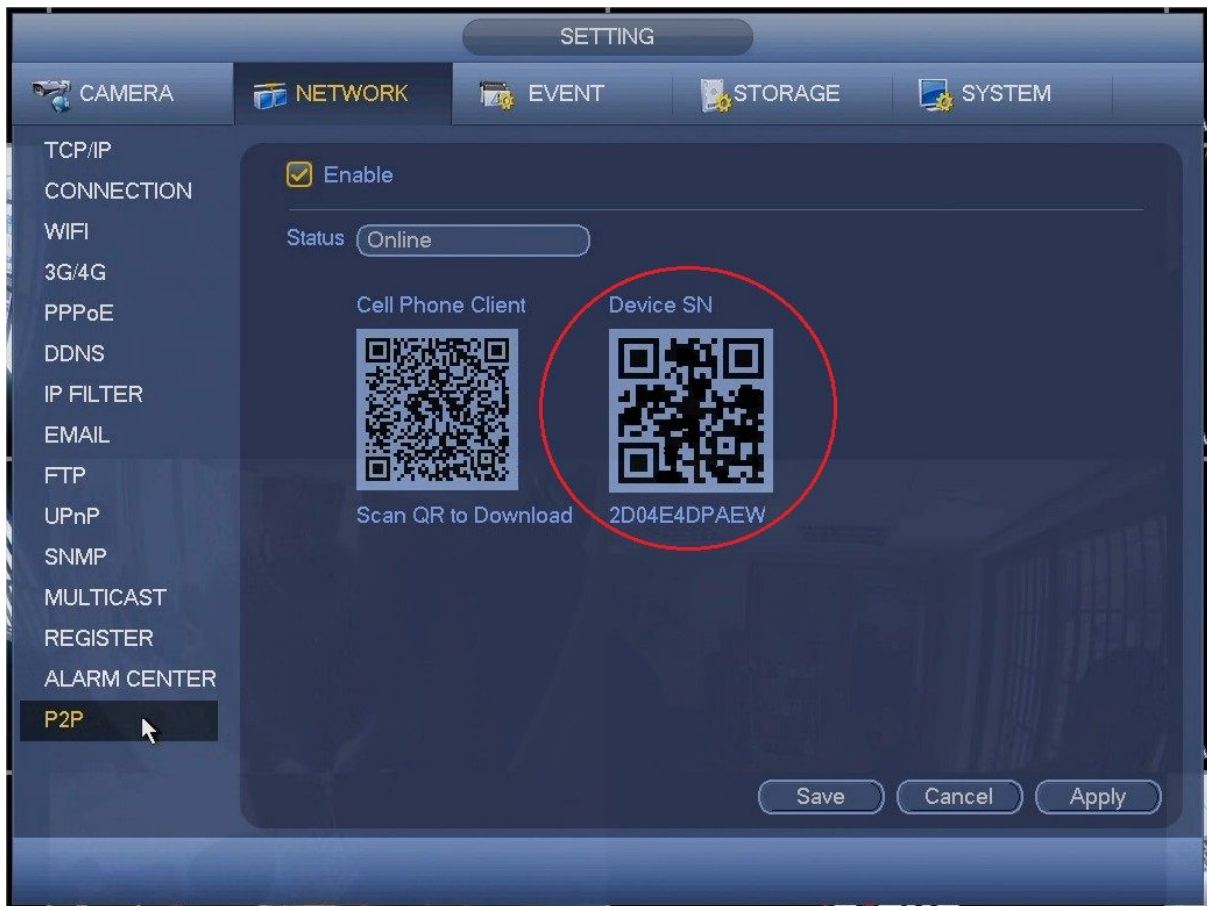
Configuración de aplicación para monitoreo remoto a través de celulares o tablets

1.- Primero hay que asegurarse que el DVR esté conectado a internet, para esto hay que conectar un cable de red de tu módem al DVR. Posteriormente hay que ingresar en el DVR conectado a un monitor a: Menú principal > Red > TCP/IP



2.- Asegurate que "DHCP" esté seleccionado. Da click en "Guardar" o "Save"

3.- En el mismo menú de red ahora selecciona “P2P”



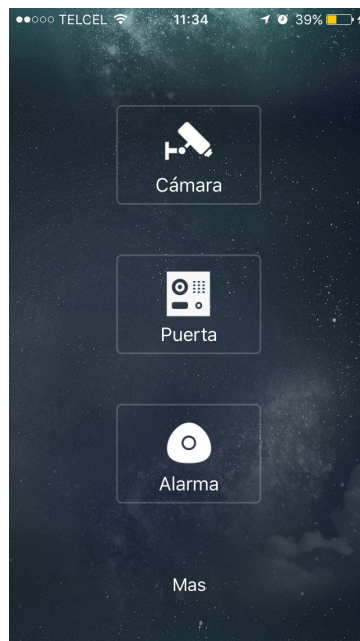
4. Si en el apartado de “status” dice “Online” o “Conectado” tu DVR ya está correctamente configurado para el monitoreo por internet. El número de serie del dispositivo que viene en el código QR de la derecha te servirá posteriormente para configurar las aplicaciones de celular

Instalación de aplicación para celulares o tablets

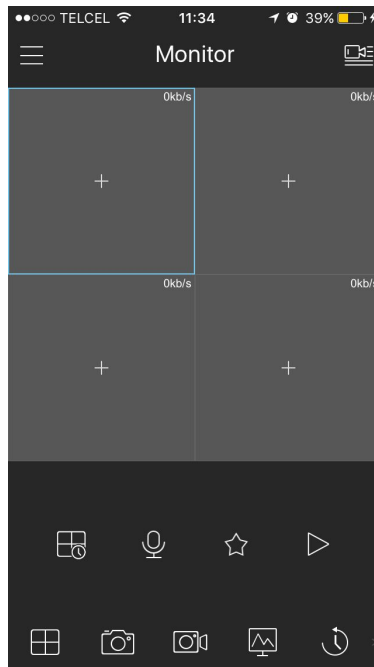
5. Descarga la aplicación para celular desde la tienda de aplicaciones. En la plataforma iOS se llama “idmss” y en la plataforma android se llama “gdmss”



6. Abre la aplicación y selecciona cámara



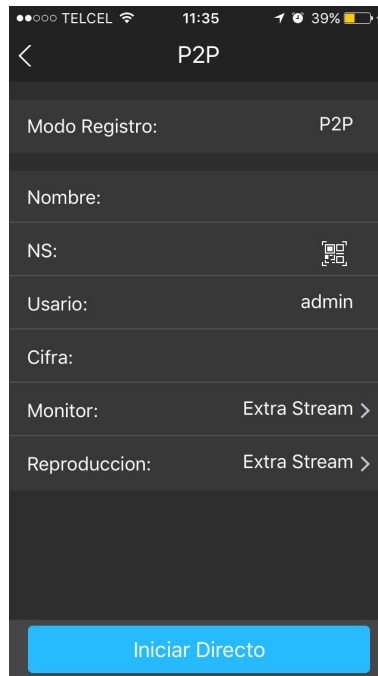
7. Selecciona el botón de la esquina superior derecha



8. Selecciona “agregar dispositivo” y luego selecciona “Dispositivo por cable”



9. Selecciona “P2P” y luego llena el formulario:



- Nombre: Cualquier texto que te ayude a identificar ese dispositivo, por ejemplo “Casa”, “Oficina”, etc
- NS: Es el número de serie de tu DVR el cual encuentras en la etiqueta debajo del DVR o en el menú P2P del dvr. Lo puedes ingresar manualmente o escaneando el código QR
- Usuario: Por default es “admin”
- Cifra: Es la contraseña que ingresaste al inicio de la configuración de tu DVR

Da click en iniciar directo

