





[LEONTOPODIUM ALPINUM FLOWER EXTRACT]

AU COMMENCEMENT ÉTAIT LA MONTAGNE, TERRITOIRE D'EXCEPTION.

De tout temps, la montagne a été un lieu de ressourcement, un territoire où l'oxygène, plus rare en altitude, crée un air pur qui stimule nos organismes. Un territoire où la flore a su développer des défenses pour résister à des conditions climatiques extrêmes et ne peut s'épanouir qu'en ces lieux. Un territoire de richesse aux pouvoirs et vertus naturelles multiples : stimulation, protection, régénération, résistance. La sève végétale nourrit depuis toujours le corps et l'esprit de son énergie vitale et de sa force. Inspirés de la richesse des montagnes et de ses actifs, tous nos soins et rituels sont élaborés en totale synergie avec notre ligne naturelle Pure Altitude, issue de la dermocosmétique, à l'efficacité prouvée et aux textures onctueuses, pour une expérience sensorielle unique au cœur des Alpes.

SPA PURE ALTITUDE DES FERMES DE MARIE Bien-être 100% alpin

Le Spa des Fermes de Marie est le premier d'une longue série. Il porte en lui l'essence même de la philosophie développée par la marque Pure Altitude. Dans l'une des 13 cabines, vous plongerez dans un univers où la beauté et le bien-être sont rois. Des rituels de soins qui allient la douceur des gestes à l'efficacité des actifs pour un résultat renforcé. Vous vous sentirez en harmonie avec votre environnement prêt à affronter de nouveau les agressions du quotidien.

IN THE BEGINNING WAS THE MOUNTAIN: A TERRITORY OF EXCEPTIONAL RICHES.

The mountain has always been a place to regain energy: a territory where oxygen, in shorter supply at high altitudes, provides a rare, pure air that stimulates the body. A territory where plants have succeeded in developing defenses to resist harsh climates, and now, truly flourish in such extreme conditions. A territory of riches, filled with natural powers and virtues: stimulation, protection, regeneration and resistance. Botanical extracts have always nourished body and mind alike with their energy and force. Inspired by how much the mountains have to give and the active ingredients they provide, all of our treatments and rituals are designed in complete synergy with our natural Pure Altitude dermo-cosmetic skincare range, with proven results and rich textures for a unique sensory experience in the heart of the Alps.

PURE ALTITUDE SPA AT LES FERMES DE MARIE / 100% Alpine Wellness

The Pure Altitude Spa at Les Fermes de Marie is the flagship Spa of this Made in the Alps label. It carries within it the very essence of the philosophy developed by the Pure Altitude brand. In one of the 13 spa treatment rooms, you will be immersed in a world where beauty and well-being reign supreme. Treatment rituals that combine gentle gestures and effective ingredients for powerful results. You will feel entirely in harmony with your environment as daily stresses melt away.



« Convaincue par les propriétés de protection uniques de l'Edelweiss, j'ai souhaité créer une ligne de soins cosmétiques à la fois purs et performants. »

« Convinced of the protective properties of the Edelweiss, I wanted to create a cosmetic care line that was natural, pure and effective. »

JOCELYNE SIBUET - Fondatrice de Pure Altitude

NOTRE LIGNE DE SOINS PURE ALTITUDE OUR PURE ALTITUDE PRODUCT LINE

Un concentré d'efficacité issu de la nature :

- Des actifs naturels provenant des extrêmes aux pouvoirs et vertus d'exception
- Une formulation de pointe alliant technicité et plaisir
- Un concept global : nature et efficacité

A concentrate of efficiency straight from nature:

- *Natural active ingredients produced by extreme conditions, with unique powers and virtues*
- *A cutting-edge formula combining technological sophistication and enjoyment*
- *An overall concept: nature and efficiency*

LIGNE FONDAMENTALE

Protection, hydratation, nutrition toutes peaux / *Protects, moisturises and nourishes all skin types*

- Actif phare : l'Edelweiss / *Core active ingredient: Edelweiss*
- Cocktail d'actifs naturels de montagne / *Mixture of natural active mountain ingredients*

LIGNE SÈVE DE VIE

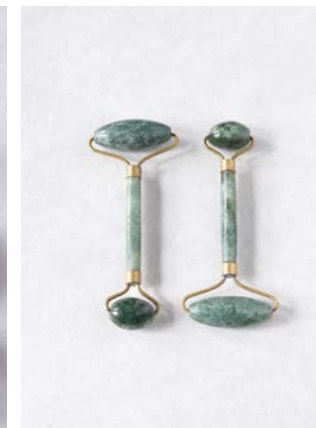
Prévention anti-âge, éclat du teint / *Slows down the ageing process, gives a glowing complexion*

- Actifs purs issus des extrêmes cultivés dans des zones préservées de toute pollution / *Pure active ingredients produced by extreme conditions grown in totally pollution-free zones*
- + de 98% d'ingrédients d'origine naturelle / *Made with 98% of natural ingredients*

LIGNE LIFTALPES

Anti-âge des peaux matures / *Anti-ageing treatment for mature skin*

- Trioactif LIFTAlpes / *Trio of LIFTAlpes active ingredients*
- Biotechnologie anti-âge / *Anti-ageing biotechnology*





PROGRAMMES PURE ALTITUDE

PURE ALTITUDE PROGRAMMES

Lors de votre séjour, profitez d'un programme personnalisé, à découvrir sur une journée ou à réaliser sur plusieurs jours.

During your stay, enjoy a personalised programme that takes place over one or several days.

PROGRAMMES PURE ALTITUDE
PURE ALTITUDE PROGRAMMES

PROGRAMMES À RÉPARTIR SUR PLUSIEURS JOURS OVER SEVERAL DAYS PROGRAMMES

MONTAGNE - 1h15 260€

Un rituel Corps « Cocooning » pour un moment de relaxation intense.
A body "pampering" ritual, a moment of intense relaxation.

1 Soins Corps Blanc Comme Neige (Gommage & Enveloppement - *Scrub & Wrap*) - 50 min
1 Massage Rituel Pure Altitude / *1 Rituel Pure Altitude Massage* - 25min

ZEN ALTITUDE - 2h30 455€

L'association parfaite d'un Soins Visage et de 2 Soins Corps Signature Pure Altitude, pour une décontraction profonde.
The perfection combination of a face care treatment and 2 Pure Altitude signature treatments for deep relaxation.

1 Soins Visage Bulle d'Oxygène / *1 Bulle d'Oxygène Facial* - 50 min
1 Rituel Corps Gourmandise Alpine (Gommage & Enveloppement - *Scrub & Wrap*) - 50 min
1 Massage Rituel Pure Altitude / *1 Rituel Pure Altitude Massage* - 50min

BEAUTÉ GLACÉE - 3h40 450€

Un Soins Corps, un Soins Visage et un Soins du Cheveu pour une mise en beauté complète, parfait avant une soirée !
Body treatment, facial and hair treatment for top-to-toe beauty. Ideal before an evening out!

1 Soins Visage Lift 4810 / *1 Lift 4810 Facial* - 80 min
1 Soins Corps Lift 4810 (Gommage & Enveloppement - *Scrub & Wrap*) - 50 min
1 Soins du Cheveu Leonor Greyl « Escalade dans les Alpes » / *1 Leonor Greyl Hair Care* - 90 min





PROGRAMMES A RÉPARTIR SUR PLUSIEURS JOURS OVER SEVERAL DAYS PROGRAMMES

SPORT & VITALITÉ - 4h20 **550€**

Un programme tonifiant et énergisant, à répartir sur plusieurs jours, pour une remise en forme totale.

An invigorating, energising programme performed over several days for total revitalisation.

- 1 Rituel Énergétique des Alpes / 1 *Rituel Énergétique des Alpes Massage* - 80 min
- 1 Massage Le Secret du Skieur / 1 *Le Secret du Skieur Massage* - 50 min
- 2 Séances de Coachings de 60 min / 2 *Coaching Sessions* - 120 min

SILHOUETTE DES CIMES - 4h35 **790€**

Un programme détoxifiant, désinfiltrant et tonifiant pour retrouver une belle silhouette.

A detox, drainage and firming programme to rediscover a beautiful figure.

- 1 Gommage Corps Cristaux de Neige / *Cristaux de Neige Body Scrub* - 25 min
- 2 Enveloppements Minceur aux algues de 25 min / 2 *slimming body wraps* - 50 min
- 3 Massages Amincissants de 25 min / 3 *slimming Massages* - 75 min
- 1 Drainage lymphatique esthétique / 1 *Aesthetic lymphatic drainage* - 50 min
- 3 Séances de 25 min de G5 / 3 *G5 Sessions* - 75 min

PUR MASSAGE - 5h10 **830€**

Découvrez l'intégralité des Rituels de Massages Signature Pure Altitude pour une expérience unique.

Discover the full range of Pure Altitude's Signature Massage Rituals for a unique experience.

- 1 Rituel à la Bougie / 1 *Candle Ritual* - 50 min
- 1 Rituel Énergétique des Alpes / 1 *Rituel Énergétique des Alpes Massage* - 80 min
- 1 Massage Rituel Pure Altitude / 1 *Rituel Pure Altitude Massage* - 50 min
- 1 Massage aux Pierres Chaudes / 1 *Hot Stone Therapy* - 80 min
- 1 Massage Le Secret du Skieur / 1 *Le Secret du Skieur Massage* - 50 min

LE VISAGE

FACIALS

Tous nos soins visage sont personnalisés. Ils associent des manœuvres manuelles et des traitements effectués avec notre ligne de soins Pure Altitude, aux extraits de plantes de montagne.

All our facials are personalised. They combine manual techniques and treatments using the Pure Altitude product line with mountain plant extracts.

LES FONDAMENTAUX / FUNDAMENTALS

DRAINAGE ESTHÉTIQUE À L'ÉLIXIR À LA RACINE DE MACA / AESTHETIC DRAINAGE
25 ou 50 min 90€ / 160€
Drainant & Détoxifiant / *Draining & Detoxifying*

La combinaison de l'Élixir à la Racine de Maca, puissant sérum régénérant et d'un massage doux avec pressions régulières, stimule la circulation lymphatique pour réveiller l'éclat naturel de la peau. Idéal en cure « détox » après des périodes d'excès.

The combination of the powerful renewal Élixir à la Racine de Maca serum and a gentle massage that applies regular pressure boosts lymphatic circulation to awaken your skin's natural radiance. The perfect detox remedy after a period of overindulgence.

ÉCLAT DE GIVRE / ÉCLAT DE GIVRE - 25 min 90€
Nettoyant / *Cleansing*

Un soin ultra-efficace, entièrement personnalisé en fonction de vos besoins cutanés, pour nettoyer la peau en profondeur et découvrir tous les bienfaits de la ligne Pure Altitude. Effet coup d'éclat instantané !

An ultra-effective treatment totally tailored to your skin's needs, offering deep cleansing and introducing you to all the benefits of the Pure Altitude skincare range. An instant radiance boost!

BULLE D'OXYGÈNE / BULLE D'OXYGÈNE - 50 min 160€
Détoxifiant & Régénérant / *Detoxifying & Regenerating*

Soin du visage traditionnel de la ligne Pure Altitude, que votre praticienne personnalisera en fonction des besoins de votre peau. Nettoyant et détoxifiant, il allie soin complet du visage et massage des zones réflexes pour oxygéner la peau et apaiser l'épiderme.

Pure Altitude's classic facial performed by our therapists according to your skin's needs: a full cleansing and detox facial combined with a massage of the reflex zones to oxygenate the skin and soothe the epidermis.

SOIN PRÉCIEUX DES YEUX / PRECIOUS EYE CARE - 50 min 160€
Anti Cernes & Énergisant / *Anti Dark Circles & Energizing*

Idéal pour les regards fatigués, ce soin alliant drainage et palper rouler permet de lisser rides et ridules et d'estomper visiblement les poches et les cernes. Le regard retrouve toute sa jeunesse.

Thanks to the draining and kneading & rolling massage technique, wrinkles and fine lines are smoothed out and dark circles reduced. The eyes regain their youthful look.



LES SOINS SIGNATURE PURE ALTITUDE / SIGNATURE RITUALS

SOIN BOL D'AIR PUR / BOL D'AIR PUR FACIAL - 80 min 180€ Détox & Cocooning / Detox & Cocooning

Soin complet du visage, alliant nettoyage de peau et manœuvres manuelles aux galets de Basalt chauds et rouleaux de Jade frais pour un effet chaud/froid stimulant efficacement la circulation lymphatique. Les traits sont détendus, les pores resserrés, la peau retrouve toute sa fraîcheur. C'est le soin idéal pour détoxifier les peaux urbaines et stressées et apaiser les épidermes agressés par le froid ou les morsures du soleil. Associé à un massage du dos, pour une détente totale.

A total face care treatment, combining skin cleansing and manual techniques using hot Basalt stones and cool Jade rollers, alternating hot and cold to stimulate the lymphatic circulation. Facial lines are relaxed, pores are tighter and skin fresher-looking. The perfect treatment to detoxify urban and stressed skin and to soothe skin damaged by the cold or the sun. Includes a back massage to make the relaxation complete.

SOIN SÈVE DE VIE / SÈVE DE VIE FACIAL - 80 min 180€ Éclat du teint & Hydratation / Glow & Hydration

Ce soin complet du visage associe un nettoyage de peau aux bienfaits de la cryodermie, une technique de froid stabilisé à -5°, activant la microcirculation veineuse et lymphatique, complété par un masque à la Vitamine C, booster d'éclat.

Idéal pour traiter les premiers signes de l'âge et utilisant tous les bienfaits de la Gamme Sève de Vie, ultra-hydratante, ce soin, grâce à l'action du froid, oxygène et régénère les tissus, raffermir l'épiderme et hydrate la peau. Le teint redevient lumineux et uniforme.

This complete facial treatment combines skin cleansing with the benefits of cryodermmy, a technology that uses cold stabilised at -5° to boost micro-circulation of the veins and lymphatic system, completed by a Vitamin C mask, a radiance booster.

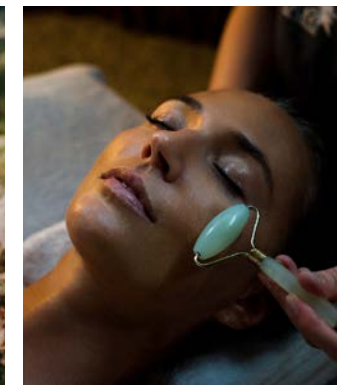
Ideal for treating the first signs of ageing and using all the benefits of our Sève de Vie line, ultra-hydrating, this treatment, thanks to the action of the cold, oxygenates and renews skin tissues and firms the epidermis for a uniform, luminous complexion.

SOIN ROSE D'HIMALAYA / ROSE D'HIMALAYA FACIAL - 80 min 200€ Anti-âge & Régénérant / Anti-aging & Regenerating

Soin complet du visage, alliant nettoyage de peau, palper rouler, drainage lymphatique esthétique et massage aux rouleaux de Quartz Rose et utilisant les pouvoirs ultra-repulpants du masque Jeunesse Rosalpina et hautement régénérants de l'Elixir Himalaya.

L'ovale du visage est redessiné, les rides lissées, le visage est visiblement lifté et redensifié.

A complete facial treatment, combining skin cleansing, palpate and roll, lymphatic drainage techniques, a massage with Rose Quartz rollers and using the ultra-replumping powers of the of the Rosalpina Youth Mask and the highly regenerating Himalayan Elixir. Facial contours are redefined, wrinkles smoother, your face looks visibly lifted and redensified.



MASSAGE DU VISAGE ANTI-ÂGE LIFT4810 / LIFT 4810 FACIAL ANTI-AGING MASSAGE - 80 min 200€ Anti-âge & Liftant / Anti-aging & Lifting

Un massage du visage qui combine les techniques de massages ancestrales et le meilleur des ressources naturelles de la montagne et des actifs ultra-pointus issus de la biotechnologie contenus dans les produits Pure Altitude. Raffermissantes, nos manœuvres de massage anti-âge agissent comme un véritable lifting naturel, tandis que les lissages au Gua Sha de Quartz Rose, activent la microcirculation et agissent véritablement sur la tonicité des traits. Résultat ? L'ovale du visage est redessiné, la peau visiblement liftée et redensifiée et les rides lissées.

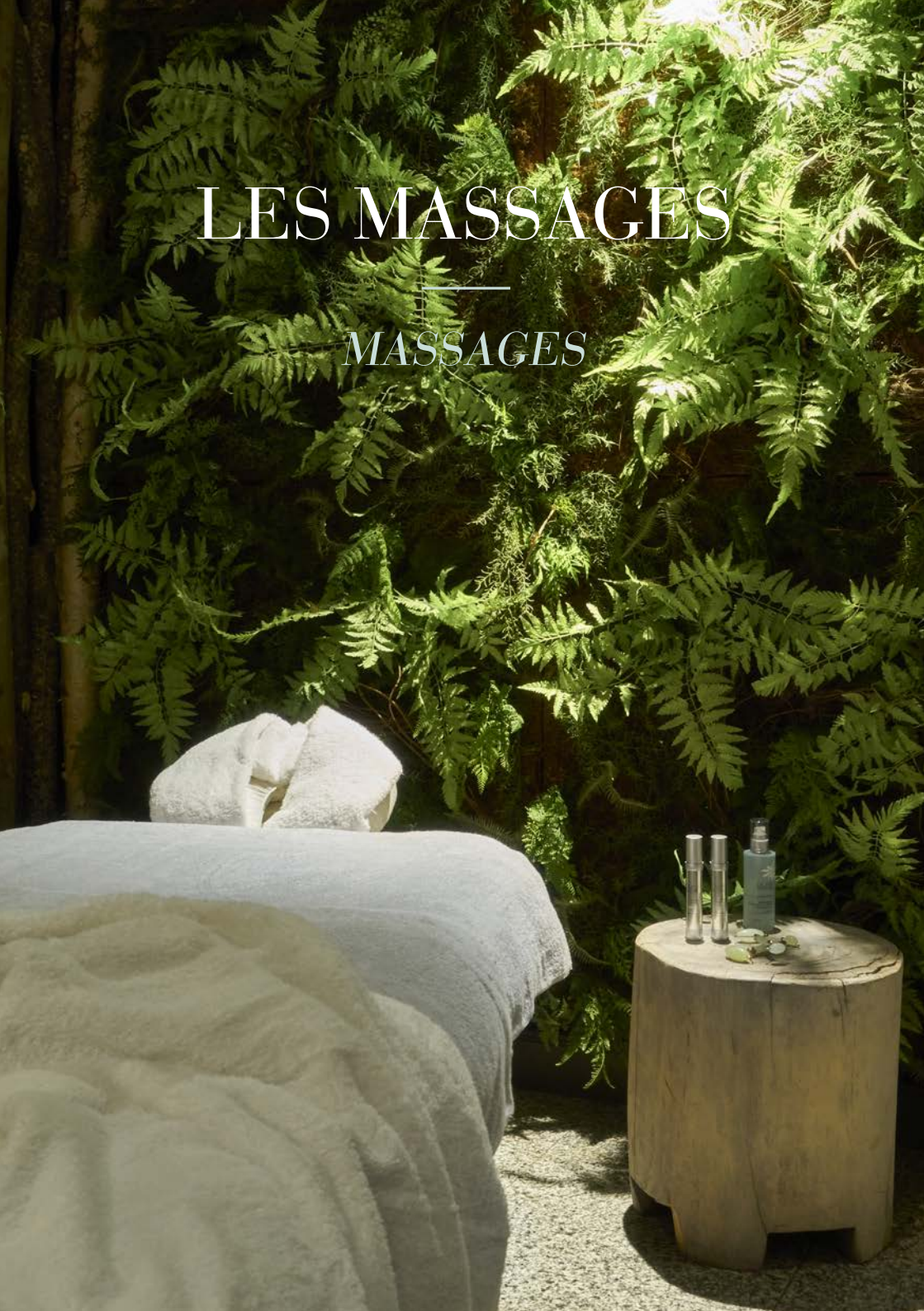
A facial massage that combines ancestral massage techniques with the best of the mountain's natural resources and the ultra-precise active ingredients from biotechnology contained in Pure Altitude products. Our firming anti-ageing massage manoeuvres act as a real natural lift, while the smoothing with Rose Quartz Gua Sha activates the microcirculation and really acts on the tonicity of the features. The result? The oval of the face is redefined, the skin visibly lifted and redensified and wrinkles smoothed.

SOIN ALP-CELLS REPAIR À LA FEUILLE D'OR / ALP-CELLS REPAIR WITH GOLD LEAVES FACIAL - 80 min 220€ Soin global anti-âge d'exception / Global anti-aging care

Rituel anti-âge ultra-innovant, exclusif et unique, associant les actifs redensifiants de la Crème Alp-Cells Repair et les propriétés remodelantes du Stylet Germanium Repair à un masque à la feuille d'or, agissant en véritable régénérateur des cellules.

Le teint retrouve son éclat, la peau est plus tonique, les traits sont parfaitement lissés et les rides visiblement estompées. Un soin « haute couture » parfait pour s'offrir un véritable coup de fouet cellulaire.

Full treatment facial that combines the cellular oxygenation benefits and stimulation of support fibers using the Germanium stick with manual maneuvers including deep smoothing, pinching, rolling and lymphatic drainage. The treatment comes to a close with the application of gold leaves. The face regains its radiance, skin is more toned, wrinkles faded and features are smoothed.



LES MASSAGES

MASSAGES

LES MASSAGES
MASSAGES

LES MASSAGES SIGNATURE PURE ALTITUDE / SIGNATURE MASSAGE

RITUEL PURE ALTITUDE / RITUEL PURE ALTITUDE MASSAGE

Massages sur-mesure / Personalised massages

25 min	90€
50 min	160€
80 min	190€

Massage agissant en profondeur sur l'ensemble du corps, grâce à un rituel alliant massage et application de serviettes chaudes aux huiles essentielles aux senteurs toniques. Choisissez entre un massage à l'Huile de Beauté ou au Baume des Montagnes, et indiquez-nous la pression désirée, variant du doux au profond, ainsi que le rythme, pouvant aller de tonique à lent, ou la conjugaison des deux.

A ritual comprising a massage and the application of hot towels with the invigorating scent of essential oils to work deep down on the entire body. Choose from a massage performed with Huile de Beauté or Baume des Montagnes and indicate your preferred level of pressure, ranging from gentle to deep, and the rhythm, ranging from invigorating to slow, or a combination of both.



LES MESSAGES SIGNATURE PURE ALTITUDE / SIGNATURE MASSAGE

RITUEL À LA BOUGIE / CANDLE RITUAL

Massage Réparateur & Relaxant / *Restorative & Relaxing Massage*

50 min	170€
80 min	200€

Massage complet du corps à la bougie au parfum « Fleurs de Neige », signature olfactive des Spas Pure Altitude, aux notes de narcisse sauvage, genêt et herbes aromatiques de montagne. Ultra-réparateur, ce soin enveloppe le corps d'une douce chaleur et nourrit la peau en profondeur.

A full-body massage using Fleurs de Neige scented candles, the Pure Altitude Spa's signature fragrance with notes of wild narcissus, broom and mountain aromatic herbs. An incredible repair treatment that envelops your body in a gentle heat and nourishes skin deep down.

LE SECRET DU SKIEUR / LE SECRET DU SKIEUR MASSAGE - 50 min 170€
 Massage Sportif / *Sporting Massage*

Massage associant des manœuvres fermes et toniques à des étirements et des points de pressions, afin de relancer la circulation et détoxifier les muscles, permettant ainsi d'éviter les courbatures. Idéal en après-ski ou juste après un effort sportif intense pour une récupération musculaire complète.

This massage combines firm, invigorating movements with stretching and the application of pressure to boost circulation and detoxify muscles, thus preventing muscle ache. Ideal after skiing or immediately after intense sporting activity to promote full muscle recovery.

SOIN GLAÇON / SOIN GLAÇON BODY TREATMENT - 50 min 160€
 Jambes Légères / *Light Legs*

Massage des jambes aux pierres froides suivi d'un enveloppement cryogène, aux propriétés hypothermisantes, stimulant la circulation sanguine et lymphatique et soulageant ainsi la sensation d'inconfort. Idéal en période de grande chaleur, il est également parfait pour soulager la sensation de jambes lourdes après un effort sportif intense.

A massage with cold stones followed by a hypothermal cryogen wrap to boost blood and lymphatic circulation and relieve discomfort. Perfect during very hot weather and also ideal to relieve the feeling of heavy legs after intense sporting activity.

MASSAGE DÉTOX À L'ÉLIXIR D'EDELWEISS / EDELWEISS ÉLIXIR DETOX MASSAGE

Drainant & Raffermissant / *Draining & Firming*

50 min	170€
80 min - Incluant une pose de Masque Tissu en coton bio à L'Edelweiss	200€

Includes the application of an Edelweiss organic cotton sheet mask

Soin corps et visage alliant Tui Na, un massage énergétique issu de la Médecine Traditionnelle Chinoise visant à harmoniser le Qi, et Gua Sha, méthode stimulant des points le long des méridiens à l'aide d'une pierre de jade. Le Massage à l'Elixir d'Edelweiss - une huile à l'edelweiss, antioxydant et au monoï de Tahiti, nourrissant et protecteur - relance la circulation sanguine et lymphatique pour éliminer les toxines et activer le renouvellement cellulaire. Le corps évacue les mauvaises énergies, les douleurs disparaissent, les traits du visage sont lissés, la peau est détoxifiée, raffermissée, pour un aspect plus lisse, plus doux et plus ferme.

Body and facial treatment, combining Tui Na - an energy massage from traditional Chinese medicine that seeks to bring Qi into harmony, and Gua Sha - a method that stimulates specific points along the meridians using a jade stone. The Edelweiss Elixir Massage is performed using an oil containing antioxidant Edelweiss and nourishing, protective Tahiti Monoï to boost blood flow and lymphatic system, help drain toxins and activate cellular renewal. The body eliminates negative energy, pain disappears, facial lines are smoother, and skin is detoxified, firmer, smoother looking, softer and more toned.

RITUEL ÉNERGÉTIQUE DES ALPES / RITUEL ÉNERGÉTIQUE DES ALPES MASSAGE

Massage Détoxifiant & Reboostant / *Detoxifying & Reboosting Massage*

80 min	200€
--------------	------

Massage complet alternant étirements, modelages appuyés, tapotements avec des mini-pochons de lin remplis de sels d'Himalaya et de plantes alpines. Un soin détoxifiant, qui dénoue toutes les tensions, rebooste les énergies et laisse la peau ultra-douce. Sans doute notre meilleur massage pour chasser le stress en arrivant ou après une journée sur les pistes ou de marche en montagne.

A full massage that alternates stretching, firm massage and a patting technique using small linen pouches filled with Himalayan salt and Alpine plants. A detox treatment that dissolves all tension, boosts energy and leaves skin super soft. Undoubtedly our best stress-busting massage on your arrival or after a day on the slopes or out mountain walking.

SOIN PURE MAMA / PURE MAMA TREATMENT

Future Maman - Relaxant & Nourissant / *Mum to Be - Relaxing & Nourishing*

50 min	170€
--------------	------

Modelage spécialement imaginé pour les futures mamans, alliant massage doux et profond du corps et du visage, et enveloppement réconfortant, appliqué sur le ventre, au miel et aux plantes de montagnes. Véritable parenthèse de douceur, ce soin permet de soulager toutes les tensions, de favoriser l'élasticité, d'assouplir et de nourrir la peau efficacement.

A massage specially designed for pregnant woman, combining a gentle, deep massage of body and face and a comforting wrap applied to the belly with honey and and mountain plants. A true interlude of gentleness, this treatment helps relieve all tensions, promotes elasticity, softens and nourishes the skin effectively.



LES MASSAGES SIGNATURE PURE ALTITUDE / SIGNATURE MASSAGE

MASSAGE AUX PIERRES CHAUDES / HOT STONE THERAPY

50 min	170€
80 min	200€

Massage aux vertus ancestrales, effectué à l'aide de pierres de Basalte. La chaleur pénétrante et rayonnante des pierres volcaniques permet un réchauffement musculaire favorisant la dissolution des tensions. Le massage enveloppant et lent le long des muscles, associé à l'énergie des pierres, contribue à une détente nerveuse et musculaire profonde.

A massage performed using Basalt stones with ancestral healing properties. The penetrating, radiating heat of the volcanic stones warms muscles and helps release tension. A slow, enveloping massage along the muscles which, combined with the energy from the stones, releases stress and deep muscle tension.

DRAINAGE LYMPHATIQUE ESTHÉTIQUE / AESTHETIC LYMPHATIC DRAINAGE

50 min	160€
--------------	------

Massage manuel très doux, destiné à stimuler la circulation de la lymphe et à détoxifier l'organisme, tout en renforçant le système immunitaire. Très efficace contre la cellulite, rétention d'eau et œdèmes.

An extremely gentle manual massage technique aimed at boosting lymphatic circulation and detoxifying the body while strengthening the immune system. Delivers excellent results on cellulite, water retention and oedemas.

MASSAGE AMINCISSANT / SLIMMING MASSAGE

25 min	90€
50 min	160€

Massage associant palper rouler, pétrissages profonds et battages avec frictions aux huiles essentielles. La circulation sanguine s'améliore et les toxines sont évacuées pour une silhouette visiblement plus lisse et plus tonique.

This massage combines the palpate and roll technique with deep kneading, beating with friction and the use of essential oils. Improves blood circulation and eliminates toxins for a visibly smoother, firmer figure.

MASSAGE CRÂNIEN / CRANIAL MASSAGE - 25 min

90€

Technique de massage ancestrale originaire d'Inde, le massage crânien, permet de libérer les tensions accumulées, d'améliorer la qualité du sommeil, ou encore de soulager les maux de tête et les douleurs ophtalmiques. Il favorise également la concentration et a une action bénéfique sur le système cardio-vasculaire.

An ancestral massage technique originating in India, the cranial massage releases built-up tension, improves sleep quality and relieves headaches and eye pain. It also promotes concentration and is beneficial to the cardiovascular system.

LES ENERGIES VENUES D'AILLEURS / ALTERNATIVE ENERGY TREATMENTS

THAÏ TRADITIONNEL / TRADITIONAL THAÏ - 50 min 160€

Massage sur futon, savant mélange de pressions sur les points d'énergie et d'étirement doux. Il rétablit les circulations énergétique et sanguine pour une incroyable sensation de bien-être.

Massage on a futon: a skillful mix of pressure on the energy points and gentle stretching. Re-establishes the circulation of energy and the blood. An incredible sensation of wellbeing.

RÉFLEXOLOGIE / REFLEXOLOGY - 50 min 160€

Massage par stimulation des points réflexes des pieds et des mains. La réflexologie agit sur l'ensemble du corps, relance la circulation d'énergie de chaque organe, soulage les douleurs, apporte légèreté et détente profonde.

Massage through stimulation of reflex points in the feet and hands. Reflexology works on the entire body, relaunches the circulation of energy in each organ, relieves pain, and provides a sense of lightness and deep relaxation.

CHI NEI TSANG - 50 min 160€

Massage abdominal issu de la médecine chinoise, qui délivre du stress, des tensions et des émotions négatives accumulées. Il rétablit l'énergie vitale, élimine les toxines et procure une détente profonde.

Abdominal massage used in Chinese medicine, which provides release from stress, tension and accumulated negative emotions. It re-established vital energy, eliminates toxins and provides deep relaxation.

SHIATSU - 50 min 160€

Massage sur futon issu de la médecine traditionnelle japonaise. Manœuvres par pressions nuancées et rythmées, exercées le long des méridiens. Le Shiatsu soulage particulièrement la tension et la fatigue et procure une sensation à la fois calmante et dynamisante.

Massage on a futon used in traditional Japanese medicine. Technique using finely balanced, rhythmic pressure along the meridian lines. Shiatsu particularly relieves tension and fatigue and provides a sensation that is both calming and energising.

MASSAGE ÉNERGÉTIQUE / ENERGY MASSAGE - 50 min 160€

Massage personnalisé s'adaptant à vos besoins, le massage énergétique vous aide à reprendre contact avec vous-même en combinant différentes techniques. Il permet de vous recentrer tout en diminuant vos inconforts physiques et émotionnels liés au stress, créant une sensation d'apaisement tout en renforçant l'énergie du corps.

Personalised massage treatment tailored to your needs, the energetic massage helps you reconnect with yourself by combining different techniques. It allows you to recenter your energies while reducing your physical and emotional discomforts related to stress, it creates a soothing feeling while reinforcing the body's vitality.

TUI NA - 50 min 160€

Grâce à un travail précis sur les points d'acupuncture, cette technique de massage, issue de la Médecine Traditionnelle Chinoise, dynamise et énergise tout le corps, permettant ainsi de soulager les tensions musculaires, la fatigues et le stress et de rééquilibrer la circulation de l'énergie interne (Qi).

Through precise work on the acupuncture points, this massage technique, based on Traditional Chinese Medicine, energises the whole body, thus relieving muscular tension, fatigue and stress and rebalancing the circulation of internal energy (Qi).



LES INCONTOURNABLES / MUST-HAVE TREATMENTS

LE GOMMAGE CRISTAUX DE NEIGE / CRISTAUX DE NEIGE SCRUB - 25 min 90€

Formulé autour des bienfaits des cristaux et des minéraux le Gommage Cristaux de Neige au Kaolin, reminéralisant, et à la Malachite, antioxydante, se mêlent à l'huile de noisette adoucissante pour créer une texture souple et confortable. Les fins cristaux de sucre exfolient les cellules mortes et dévoilent une peau pleine de lumière.

Formulated to make use of the benefits of crystals and minerals, the remineralising Cristaux de Neige au Kaolin scrub contains the antioxidant malachite and is blended with skin-softening hazelnut oil to create a supple, comfortable texture. Fine sugar crystals remove dead skin cells, leaving skin bright and luminous.

L'ENVELOPPEMENT CRANBERRY / CRANBERRY WRAP - 25 min 90€

Anti-âge & Hydratant / Anti-aging & Moisturizing
Enrichi en Cranberry, anti-âge et antioxydant, et en Magnésium, régénérant, cet enveloppement à la texture gourmande, monte doucement en température, procurant une sensation enveloppante et cocooning.

Enriched with anti-ageing and antioxidant cranberry and regenerating magnesium, this indulgent-textured wrap gently increases in temperature, enveloping you in a cocoon of well-being.

LES BAINS / SOFT PACK SYSTEM

Lit flottant procurant une détente et un bien-être global du corps
A floating bed providing relaxation and overall well being for the body

LE BAIN DE CRÈME COMME LA NEIGE / COMME LA NEIGE BATH - 25 min 95€

Nourrissant & Relaxant / Nourishing & Relaxing
Une fois enveloppé de la Crème Comme la Neige, allongez-vous sur un lit flottant procurant détente et relaxation totale. La chaleur qu'il dégage permet à la Crème Comme la Neige de libérer tous ses actifs nourrissant et reminéralisant. Votre peau est douce et subtilement irisée.

Wrapped in the Comme la Neige cream, lie on a floating bed and experience total relaxation. The warmth from the bed enables the Comme la Neige cream to release all of its nourishing, remineralising active ingredients, leaving your skin soft with a delicate iri-descent glow.

LE BAIN AU MIEL ET PLANTES DE MONTAGNES / HONEY & MOUNTAIN PLANTS BATH 25 min 95€

Apaisant & Réparateur / Soothing & Restorative
Enveloppement à base d'extraits de plantes de montagne aux vertus adoucissantes (edelweiss, myrtille, arnica montana), d'un complexe phytoaminé apaisant et régénérant, de miel, nourrissant, et de beurre de Karité, ultra-hydratant. Avec sa douce odeur de Jasmin, il est idéal en soin après-soleil pour réparer les peaux irritées et sensibilisées par le soleil ou le froid.

Wrapped in the Honey and Mountain Plants (edelweiss, blueberry, arnica montana) wrap, lie on a floating bed and experience total relaxation. The warmth from the bed enables the wrap to release all of its soothing, regenerating nourishing and ultra-hydrating active ingredients. With its gentle jasmine fragrance, this is the ideal aftersun treatment to repair sun-irritated, sensitive skin, enveloppante et cocooning.

LES SOINS CORPS SIGNATURE PURE ALTITUDE SIGNATURE BODY TREATMENTS

SOIN BLANC COMME NEIGE / BLANC COMME NEIGE BODY TREATMENT - 50 min 160€

Nourrissant & Reminéralisant / Nourishing & Remineralizing
Un gommage Cristaux de Neige, exfoliant et adoucissant, suivi d'un enveloppement de Crème Comme la Neige, à l'edelweiss anti-âge et baies d'Arctique adoucissantes.

An exfoliating, skin-softening Cristaux de Neige body scrub followed by a Comme la Neige cream wrap with anti-ageing edelweiss and skin-softening Arctic berries.

SOIN GOURMANDISE ALPINE / GOURMANDISE ALPINE BODY TREATMENT - 50 min 160€

Apaisant & Hydratant / Soothing & Hydrating
Un gommage Cristaux de Neige, exfoliant et adoucissant, suivi d'un enveloppement au Miel et Plantes de Montagnes, aux vertus adoucissantes et hydratantes.

An exfoliating, skin-softening Cristaux de Neige scrub followed by a skin-softening, hydrating Honey and Mountain Plants wrap.

SOIN CORPS LIFT 4810 / LIFT 4810 BODY TREATMENT - 50 min 160€

Lissant & Raffermissant / Smoothing & Firming
Un gommage Cristaux de Neige, exfoliant et adoucissant, suivi d'un enveloppement au Cranberry, aux propriétés antioxydantes.

An exfoliating, skin-softening Cristaux de Neige scrub followed by an antioxidant-filled cranberry wrap.





L'HOMME PURE ALTITUDE

Sportif émérite, skieur invétéré, randonneur passionné, ou tout simplement Spa Addict, découvrez nos soins spécialement imaginés pour les hommes.

Whether you are a skilled athlete, an experienced skier, an enthusiastic hiker or simply a spa addict, discover our treatments designed specifically for men.

L'HOMME PURE ALTITUDE

THE PURE ALTITUDE MAN

SOIN FONDAMENTAL GENTLEMAN / FONDAMENTAL GENTLEMAN FACIAL - 50 min 160€
Apaisant & Hydratant / *Soothing & Moisturizing*

Soin purifiant et hydratant, spécialement imaginé pour les épidermes masculins, malmenés par les agressions extérieures et les rasages à répétition. Nettoyée en profondeur, la peau retrouve fraîcheur et pureté, grâce à des textures ultra-nourrissantes au fini non gras.

A purifying, hydrating treatment designed specifically for male skin that comes under attack from external aggressions and repetitive shaving. After deep cleansing with ultra-nourishing, non-greasy textures, skin feels refreshed and free of impurities.

LE SECRET DU SKIEUR / LE SECRET DU SKIEUR MASSAGE - 50 min 170€
Massage Sportif / *Sporting Massage*

Massage associant des manœuvres fermes et toniques à des étirements et des points de pressions, afin de relancer la circulation et détoxifier les muscles, permettant ainsi d'éviter les courbatures. Idéal en après-ski ou juste après un effort sportif intense pour une récupération musculaire complète.

This massage combines firm, invigorating movements with stretching and the application of pressure to boost circulation and detoxify muscles, thus preventing muscle ache. Ideal after skiing or immediately after intense sporting activity to promote full muscle recovery.

SOIN CORPS BOOSTER / BOOSTER BODY TREATMENT - 50 min 160€
Gommage & Enveloppement / *Scrub & Wrap*

Un gommage Cristaux de Neige, exfoliant et adoucissant, à la Malachite reminéralisante et anti-stress suivi d'un enveloppement du dos à la boue, idéal pour purifier la peau et soulager les douleurs musculaires et articulaires.

An exfoliating, skin-softening Cristaux de Neige body scrub containing remineralising, stress-relieving malachite is followed by a back mud wrap, ideal for purifying skin and alleviating muscle and joint pain.

MANUCURE / MANICURE - 30 min 55€
PÉDICURE / PEDICURE - 30 min 55€
RASAGE / SHAVING 70€
TAILLE DE BARBE ET MOUSTACHE / BEARD AND MUSTACHE CUT 30€

LE PROGRAMME DU BAROUDEUR / THE BACKPACKER PROGRAMME
3h20 de soins, à repartir sur plusieurs jours / 3h20 hours of treatments over several days 600€

1 Soin du Corps Booster (Gommage & Enveloppement - *Scrub & Wrap*) - 50 min
1 Soin Visage Fondamental Gentleman / 1 *Fondamental Gentleman Facial* - 50 min
1 Massage Le Secret du skieur / 1 *Le Secret du Skieur Massage* - 50 min
1 Massage aux Pierres Chaudes / 1 *Hot Stone Therapy* - 50 min

LA CABINE GREEN BY MANUCURIST / THE GREEN CABINE

MANUCURE / MANUCURE - 50 min.....	75€
PÉDICURE / PEDICURE - 50 min.....	75€

GREEN FLASH BY MANUCURIST

Vernis classique / *Classic nail varnish*

Pose de vernis Classique Green / <i>Nail Green varnish</i> - 30 min.....	35€
Pose de French Green / <i>French Green varnish</i> - 30 min.....	37€

GREEN FLASH BY MANUCURIST

Vernis semi-permanent Green & Clean - Tenue et brillance 10 jours
Green & Clean gel polish - Hold and shine 10 days

Pose de Vernis Green Flash / <i>Green gel polish</i> - 45 min.....	55€
Pose de French Green Flash / <i>Green french gel polish</i> - 45 min.....	65€

PERMANENT LAC BY MANUCURIST

Vernis semi-permanent classique - Tenue et brillance 3 semaines
Classic gel polish - Hold and shine 3 weeks

Pose de Permanent Lac / <i>Classic gel polish</i> - 45 min.....	59€
Pose de French Permanent Lac / <i>Classic french gel polish</i> - 45 min.....	69€
Dépose de Semi-permanent / <i>Gel polish removal</i> - 30 min.....	40€

SOIN BEAUTÉ DES MAINS PURE ALTITUDE x MANUCURIST / HAND TREATMENT

90 min.....	100€
-------------	------

SOIN BEAUTÉ DES PIEDS PURE ALTITUDE x MANUCURIST / FOOT TREATMENT

90 min.....	100€
-------------	------

Un protocole complet comprenant un démaquillage des ongles, un gommage des mains ou des pieds au Gommage Cristaux de Neige, un limage, un ponçage, un traitement des cuticules, un modelage relaxant avec la Crème Mains Secret des Alpes et une pose de vernis classique Green by Manucurist.

A complete protocol including nail polish removal, hands or feet exfoliation with the Cristaux de Neige scrub, filing, sanding, cuticle treatment, a relaxing massage with the Secret des Alpes Hand Cream and a classic Green by Manucurist varnish application.



SPORT ET MINCEUR / SPORT & SLIMMING

SÉANCE DE COACHING / COACHING SESSION

Pilates, Yoga, stretching, cardio, réveil musculaire / *Pilates, Yoga, stretching, cardio-training, warm-up*

25 min	60€
60 min	100€
5 séances de 60 min	470€

G5

25 min	75€
--------------	-----

Le G5 est un appareil de vibration basse fréquence appliqué sur la peau qui mobilise les tissus en profondeur, crée une hyperhémie, stimule la circulation, élimine les toxines.

The G5 is a low frequency vibration device applied to the skin which mobilises the tissues in depth, creates hyperaemia, stimulates the circulation and eliminates toxins, while providing in-depth muscular relaxation.

LES INDISPENSABLES BEAUTE / BEAUTY ESSENTIAL

EPILATION / WAXING

Lèvres ou sourcils / <i>Eye brow or lips</i>	19€
Aisselles ou maillot classique / <i>Armpit or classic bikini</i>	26€
Maillot brésilien / <i>Brazilian bikini</i>	40€
Maillot intégral / <i>Integral bikini</i>	49€
Demi-jambe ou cuisse / <i>Half leg or thigh</i>	40€
Jambe complète / <i>Full leg</i>	55€



L'ATELIER DE COIFFURE LEONOR GREYL THE HAIR SPA LEONOR GREYL

LES CLASSIQUES

Shampooing et brushing
Shampoo and style
court / short : **55€**
mi-long / mid-long : **85€**
long / long : **115€**

Shampooing, coupe & brushing
Shampoo and cut
court / short : **90€**
mi long / mid-length : **120€**
long / long : **150€**

Coupe
Cut
enfant / child : **45€**
homme / men : **60€**

LE SOIN « CULTE » A L'HUILE DE GERME DE BLE - De 1h15 à 1h30 en fonction de la longueur
Mélange onctueux 100% naturel qui marie des plantes lyophilisées soigneusement sélectionnées pour personnaliser le soin, à la fameuse Huile de Germe de Blé qui a rendu Leonor Greyl célèbre. Appliqué au pinceau mèche par mèche, le soin pénètre dans la structure même du cheveu et le régénère de l'intérieur. Les cheveux brillent et triplent de volume... Les épaules sont massées à l'Huile de Magnolia pour dénouer les tensions et se sentir vraiment en vacances...

A buttery mixture that combines 100% natural freeze-dried botanicals carefully selected for a bespoke treatment, with the unmissable Wheat Germ Oil that made Leonor Greyl a household name. Carefully applied with a paintbrush, the treatment infuses the structure of the hair and regenerates it from the inside. Hair is radiant and triples in volume... The shoulders are massaged with Magnolia Oil to relieve tension and give you a feeling of vacation on vacation ...

Cheveux courts / short : 120€ . Cheveux mi longs / mid-long : 140€ . Cheveux longs / Long : 160€

ESCALE DANS LES ALPES - De 1h15 à 1h30 en fonction de la longueur

Un soin sur-mesure qui désaltère et régénère les cheveux les plus secs et les plus abîmés par les colorations et les UV. Les épaules et le décolleté massés, un bain de jouvence pour les pointes caressées d'Huile de Palme, associé à un mélange de Crème aux Fleurs et d'Huile de Magnolia. La chevelure retrouve toute sa splendeur et sa légèreté originelles.

A bespoke treatment that regenerates hair and quenches the driest and most damaged locks due to colorings and UV exposure. With shoulder and neck massage, to encourage relaxation, a rejuvenating experience for split ends with Palm Oil, associated with a mixture of Cream Flower and Magnolia Oil. The hair regains its original splendor and lightness.

Cheveux courts / short : 120€ . Cheveux mi longs / mid-long : 140€ . Cheveux longs / Long : 160€

LE SOIN DE MONSIEUR - 1h15 110€

Spécialement dédié aux hommes, ce soin complet favorise la repousse du cheveu grâce à la stimulation du cuir chevelu. Application de Concentré Energétique gorgé d'huiles végétales et de vitamines du Groupe B, amies de la masse capillaire. Puis stimulation du cuir chevelu par application de Complexe énergisant, suivi de ventouses pour activer la micro-circulation cutanée.

Just for men, a complete treatment promotes hair growth by stimulating the scalp. Applying the signature Concentrated Energy formula packed with botanic oils and B vitamins, the ultimate ally for healthy hair mass. Next, stimulate the scalp with the Energizing Complex, followed by suction to activate the cutaneous microcirculation.

LES MINI SOINS

CRÈME AUX FLEURS - 25 min 60€ (hors brushing / styling not included)

Un mini soin réparateur pour cheveux très secs et déshydratés qui retrouvent brillance et douceur.

A mini repair treatment for very dry and dehydrated hair for newfound shine and softness.

HUILE DE GERME DE BLÉ - 25 min 60€ (hors brushing / styling not included)

Pour remettre en condition des cheveux fatigués, ce mini soin les redynamise en leur redonnant toute leur vitalité.

To revitalise tired locks, this mini treatment redynamises hair from the base and giving new vitality.

INFORMATIONS COMPLÉMENTAIRES ADDITIONAL INFORMATION

VOTRE ARRIVÉE AU SPA / YOUR ARRIVAL AT THE SPA

Afin de profiter pleinement de votre rendez-vous, il est recommandé d'arriver à la réception du Spa au moins 15 minutes avant le début de votre soin. Une arrivée retardée ne pourra malheureusement pas entraîner une prolongation du soin.

To enjoy your treatment to the fullest, we recommend arriving at the Spa reception at least 15 minutes before the start of your treatment. Treatment time lost due to a late arrival will not be made up for.

POLITIQUE D'ANNULATION / CANCELLATION POLICY

Toute annulation ou report de rendez-vous qui ne seront pas signalés au moins 24 heures à l'avance fera l'objet d'une facturation égale à 50% du prix du soin. Les soins annulés moins de 12 heures à l'avance seront intégralement facturés (une carte de crédit sera demandée en garantie au moment de la réservation, excepté pour les résidents de l'hôtel).

Any cancellation or deferral of an appointment not indicated at least 24 hours in advance will entail invoicing of 50% of the treatment price. Treatments cancelled less than 12 hours in advance will be invoiced in full (a credit card will be requested as a guarantee when you book, except for hotel residents).

CONDITION DE SANTÉ / HEALTH CONDITIONS

Merci de nous aviser de tout problème de santé, allergie ou blessure qui pourrait gêner le bon déroulement de votre soin.

Please inform us of any health problems, allergies or injuries that could impede the smooth service of your treatment.

GROSSESSE / PREGNANCY

Nous avons prévu des soins et programmes spécifiques pour les futures mamans. N'hésitez pas à demander conseil à la réception du Spa pour vous aider à sélectionner les soins les plus appropriés pendant cette période si unique. Merci d'indiquer à votre praticienne au moment de votre soin que vous êtes enceinte ou que vous allaitez.

We provide special treatments for mothers-to-be. Feel free to ask for any advice at the Spa reception to help you choose the treatments during this unique time.

POLITIQUE POUR LES ENFANTS / CHILDREN'S POLICY

Nous n'avons pas de protocole spécialement conçu pour les enfants de moins de 16 ans, cependant nous serons ravis de leur proposer sur demande un massage adapté, mais ils devront être obligatoirement accompagné d'un adulte pour toute la durée de leur soin.

We do not have a specific treatment protocol for children under the age of 16, but we would be delighted to propose a suitable massage for them on request. Children must be accompanied by an adult for the entire duration of their treatment.

BON CADEAU / GIFT CERTIFICATE

Les bons cadeaux des Spas Pure Altitude constituent l'attention idéale pour toutes les occasions. Ils vous permettent d'offrir les soins de votre choix et peuvent être commandés par téléphone au +33 (0)4 57 74 74 74 ou sur notre e-shop www.experience-sibuet.com.

Pure Altitude Spa Gift Certificates make the perfect treat for any occasion. They enable you to offer the treatments of your choice as a gift, and can be ordered by telephone or via our e-shop [experience-sibuet.com](http://www.experience-sibuet.com).

NOTRE LIGNE DE COSMÉTIQUES / OUR SKINCARE RANGE

L'intégralité de nos gammes de produits Pure Altitude sont disponibles dans notre Spa, afin de prolonger chez vous tous les bienfaits de votre soin, ou sur notre boutique en ligne www.pure-altitude.com.

The complete range of our Pure Altitude skincare products are available at our Spa so that you can prolong the benefits of your treatment at home. Also available in the online boutique at www.pure-altitude.com.

*Tous nos massages et soins sont des rituels de bien-être et de relaxation à but non thérapeutique et non médicalisé
All our treatments are non-therapeutic, non-medicalised well-being and relaxation rituals*





pure
ALTITUDE

soins aux plantes de montagne

LES FERMES DE MARIE

163 Chemin de Riante Colline - 74120 Megève - +33 (0)4 50 93 03 10
spa@fermesdemarie.com www.fermesdemarie.com

www.pure-altitude.com