



Hæklet etui til høretelefoner

Design af Ida-Marie Hækler

Materialer

Hæklenål 3.0

Saks

Stoppenål

Garnrester fra Hobbii: Rainbow Organic 8/4 Mint (24) og Rainbow Cotton 8/4 Print Emma (8)

Forkortelser

Omgang = omg

Luftmaske = lm

Magisk ring = mr

Kædemaske = km

* - * = gentag fra * til *

Info

Du kan finde trin-for-trin guides til de hæklemasker, du er i tvivl om på IdaMarieHækler.dk.

Har du spørgsmål?

Du er altid velkommen til at kontakte mig på kontakt@idamariehaekler.dk.

Opskrift

Blomstens midte – lav 2 styks



1. **omg (mint):** start med 6 fm i en mr (6)
2. **omg:** *2 fm i samme m* (12)
3. **omg:** *2 fm i samme m, 1 fm* (18)
4. **omg:** *2 fm i samme m, 2 fm* (24)
5. **omg:** *2 fm i samme m, 3 fm* (30)
6. **omg:** *2 fm i samme m, 4 fm* (36)
7. **omg:** I denne runde skal du kun lave 4 udtagninger. Dvs. Hækl almindelige fastmasker, og lav 2 fm i samme m 4 gange, spredt ud over hele omgangen (40)

Afslut med km, klip garnet, og hæft ende

Blomsterblade – lav 10 styks



1. omg (multifarvet): start med at lave 6 fm i en mr

I stedet for at hækle rundt laver du nu 1 lm og vender arbejdet, da du jo kun skal hækle en halvcirkel

2. omg: *1 fm, 2 fm i samme m*, 1 lm og vend (9)

3. omg: *2 fm, 2 fm i samme m*, 1 lm og vend (12)

4. omg: *3 fm, 2 fm i samme m* (15)

Klip IKKE garnet, men hækl herefter 8 fm langs den lige kant i halvcirklen

Når du har hæklet den sidste maske, så klip garnet, hiv igennem, og hæft ende

Dit arbejde ser nu sådan ud



Montering

Nu skal blomsterbladene hækles på blomstermidten

Dette gøres med dit multifarvede garn

Start med at tage et blomsterblad, og læg det ret mod ret med blomstermidten



Fæstn garnet, og hæklet nu dit blomsterblad fast på blomstermidten ved at stikke nålen igennem maskerne på begge og hæklet dem sammen med fm

Fortsæt med at hæklet delene sammen med fm hele vejen hen ad blomsterbladet. Når du har hæklet 8 fm (1 i hver maske), lægger du et nyt blomsterblad på og gentager processen fra første blad



Sådan fortsætter du indtil det 5. og sidste blad er hæklet på, og du afslutter nu med 1 km, bryder garnet, hiver igennem og hæfter ende.

Gentag processen med den anden blomst



Blomsterne ser nu således ud på bagsiden



Nu skal blomsterne hækles sammen til dit etui. Det er vigtigt, at du husker at efterlade et hul, så der er plads til dine høretelefoner

Sørg derfor for at undlade at hække halvandet blad sammen som vist på billedet. Mellem hæklenålen og stoppenålen skal der forblive åbent



Start med at fæstn garnet (det multifarvede), der hvor jeg har lagt hæklenålen. Det er vigtigt, at du slutter af på midten af det sidste blad (der hvor stoppenålen peger), så du har en åbning, hvor høretelefonerne kan komme ind

Hækl fm langs alle blomsterbladene, og sørg for at hækle i begge siders masker (nøjagtigt som da du hæklede bladene fast på blomstermidten)



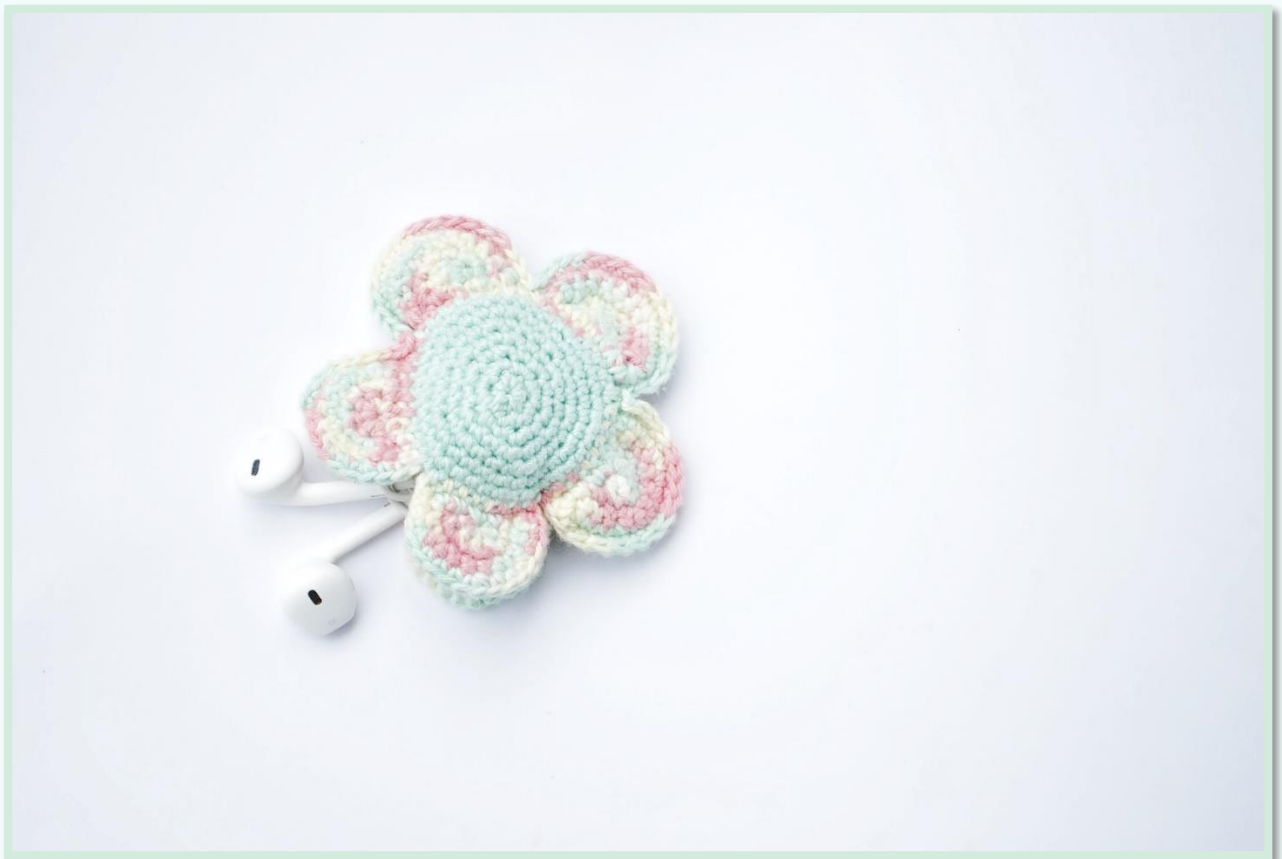
Når du når toppen, så afslut med en km, klip garnet, og hæft ende



God fornøjelse ♥







Følg mig på

[INSTAGRAM.COM/IDAMARIEHAEKLER](https://www.instagram.com/idamariehaekler)

[PINTEREST.COM/IDAMARIEHAEKLER](https://www.pinterest.com/idamariehaekler)

[FACEBOOK.COM/IDAMARIEHAEKLER](https://www.facebook.com/idamariehaekler)

[WWW.IDAMARIEHÆKLER.DK](http://www.idamariehaekler.dk)