

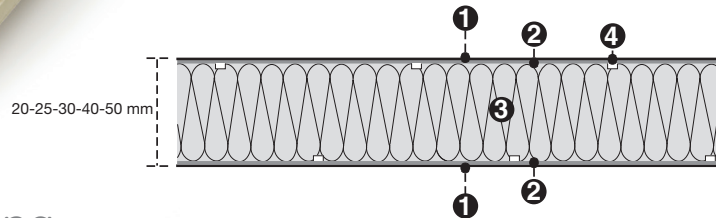


TECHNISCH DOSSIER

# Polytape<sup>®</sup>

Zelfklevend polystyreen paneel (XPS)





## Algemene productbeschrijving

Polytape is een geëxtrudeerd polystyreenpaneel dat tweezijdig gelamineerd is met een acryl kleeflaag. De kleeflaag is beschermd met gemakkelijk verwijderbaar gesiliconiseerd papier. Polytape vindt haar toepassing vooral in raam-, deur- en veranda- of serrebouw waar isolerende afwerkingpanelen door de plaatser zelf moeten vervaardigd worden. Polytape kleeft zeer sterk en onmiddellijk op de meeste droge en zuivere ondergronden, is licht in gewicht, goed isolerend en uiterst gemakkelijk verwerkbaar.

1. gesiliconiseerd papier
2. acryl kleeflaag
3. geëxtrudeerd polystyreen XPS
4. ventilatiegroef

## Specifieke eigenschappen

dikte (mm)	20	25	30	40	50
gewicht (g/m <sup>2</sup> )	740	925	1110	1480	1850
U-waarde (W/m <sup>2</sup> .K)	1,19	0,98	0,78	0,60	0,51

afmetingen (mm)	1000 x 3000
dichtheid XPS (kg/m <sup>3</sup> )	33 ± 3
opslagtemperatuur (°C)	18 tot 20
vochtigheid opslag (%)	30 tot 70
gebruikstemperatuur (°C)	-40 tot 70

## Merk op

De gebruiker dient zich ten gronde te vergewissen van de compatibiliteit tussen Polytape® en het te verkleven materiaal. De fabrikant of distributeur kan hierin enkel advies geven, echter geen verantwoordelijkheid nemen. Het is mogelijk dat het gesiliconiseerd papier golven vertoont. Dit doet geen afbreuk aan de kwaliteit van de lijmlaag.

## Brandattesten

- Brandattest: Acermi n° 99/c/74/551
- Brandklasse: E

SKYLUX NV  
 SPINNERIJSTRAAT 100 - B-8530 STASEGEM  
 T +32 (0)56 20 00 00 - F +32 (0)56 21 95 99  
 INFO@SKYLUX.BE  
 WWW.SKYLUX.BE

