

Het Skylux® insectengaas wordt aangeleverd in een kartonnen doos met etiket.

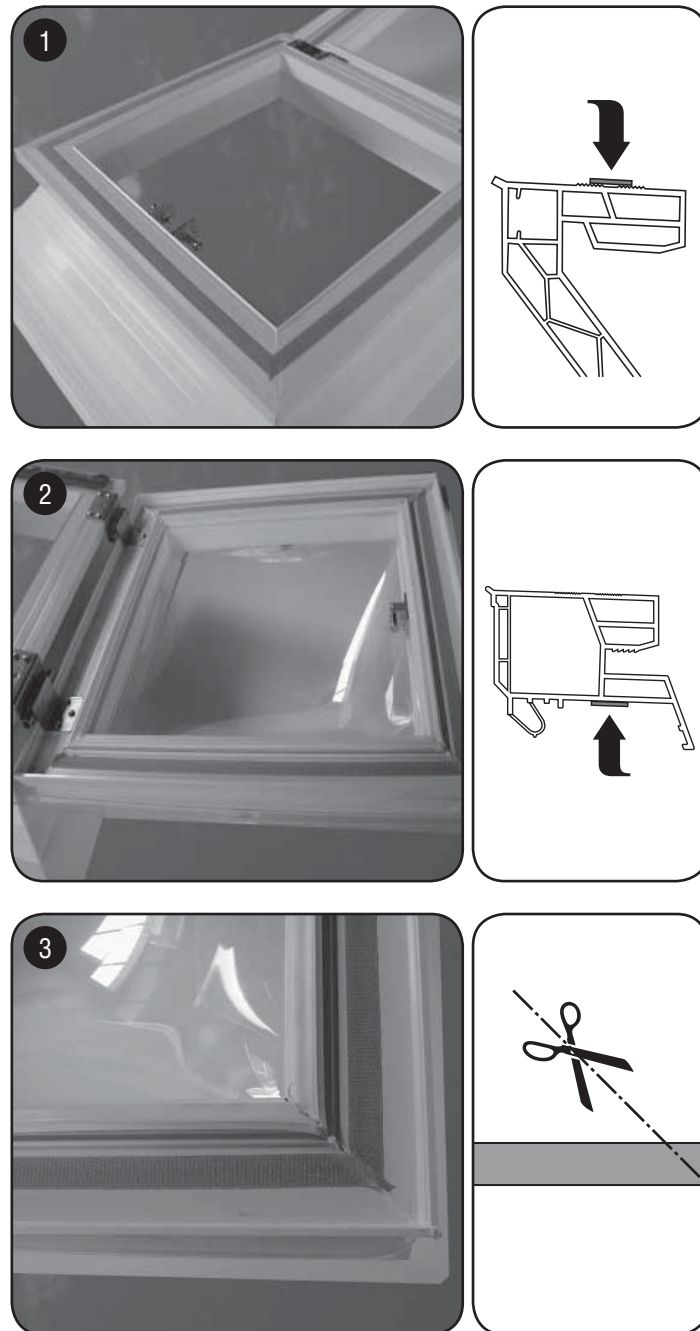
De set bestaat uit :

- een rol éénzijdig klevende haakband (fig. 1)
- een in harmonica geplooid glasvezelgaas dat reeds aan boven- en onderkant voorzien is van lusband (fig. 2)
- 2 rekbare geleiders + 6 schroeven (fig. 3) *
- deze montagehandleiding

Opmerking:

Het Skylux® insectengaas is voorzien om te gebruiken op de Skylux® PRV opstand 15/20 (fig. a), de Skylux® PVC opstand 16/20 (fig. b), 16/0 (fig. c) of 30/20 (fig. d), gecombineerd met een Skylux® PVC raam (fig. e), waarop de Skylux® lichtkoepel (fig. f) is geplaatst.

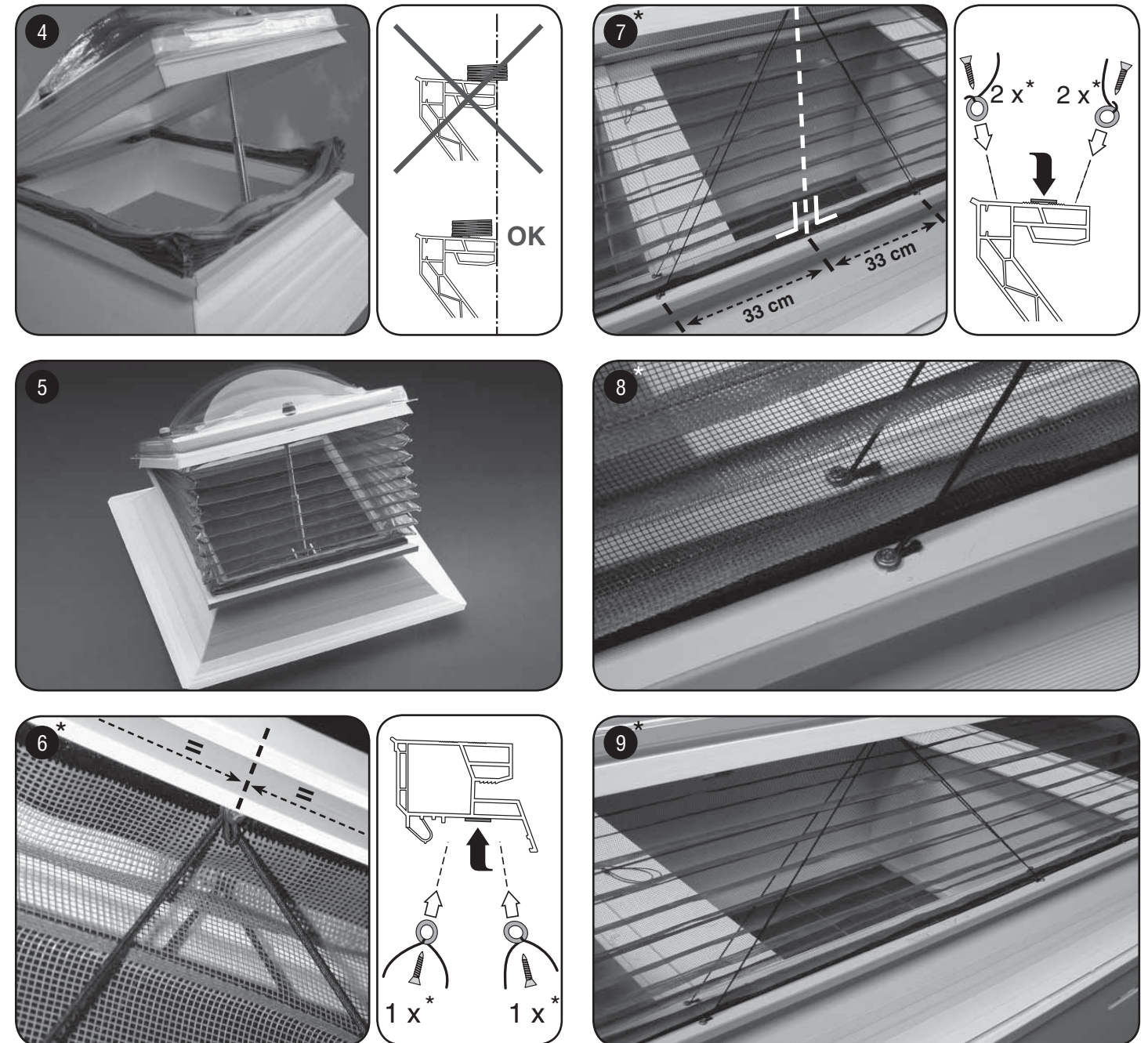
Het insectengaas is U-vormig. Het raam kan na montage van het insectengaas probleemloos geopend worden tot 300 mm.



1 Ontvet de opstandflens met thinner. Kleef de haakband op de geribde zone van de opstandflens. De scharnierzijde dient vrij te blijven, zodat de voorzijde en de twee langse zijden voorzien zijn van insectengaas.

2 Ontvet de binnenzijde van het raam met thinner. Kleef aan de binnenzijde van het raam eveneens de haakband.

3 Let er bij het kleven op dat de hoeken telkens in verstek gesneden worden en mooi tegen elkaar aansluiten.



4 Klit nu het gaas vast op de opstand. Zorg ervoor dat de randen van het opgeplooide gaas niet over de rand van de opstandflens uitsteken.

5 Doe nu de koepel even dicht. De bovenzijde van het insectengaas zal nu via de lusband aan de haakband vastklitten. Controleer nog even of alles mooi verborgen zit tussen raam en opstand. Uw insectengaas is gemonteerd en vanaf nu houdt u lastige vliegen of andere insecten buiten.

Vervolg voor dagmaten > 1 m:

6 * Bepaal het midden van de langste raamzijde. Schroef het middenste ringetje vast.

7 * Meet in het midden van de opstand 33 cm naar links & rechts. Schroef daar telkens het ringetje vast in de opstand.

8 **9** * Doe dit zowel aan de binnen- als de buitenzijde van het gaas. Zo steekt het gaas steeds tussen de 2 elastische geleiders.

* 1 geleiderset voorzien indien dagmaat van de scharnierende zijde > 1 m; vanaf dagmaat > 1,5 m worden 2 geleidersets voorzien.

* 1 geleiderset voorzien indien dagmaat van de scharnierende zijde > 1 m; vanaf dagmaat > 1,5 m worden 2 geleidersets voorzien.