



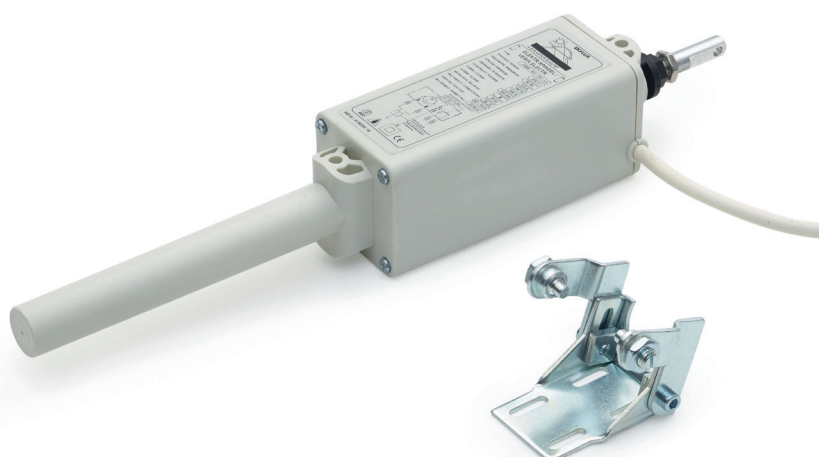
DOSSIER TECHNIQUE

# Skylux<sup>®</sup>

Vérin électrique



**SKYLUX**  
*Hello daylight!*



## Description générale du produit

Le vérin électrique Skylux® fonctionne à l'aide d'un moteur électrique (du type JM55 500-300LA) de 220V. Le cric en cuivre ouvre la coupole jusqu'à une ouverture maximale de 310 mm. Le vérin est livré avec son étrier inférieur et supérieur.

## Caractéristiques spécifiques du vérin électrique

Dimensions du vérin	
Longueur .....	430 mm
Diamètre Ø .....	70 mm
Poids net .....	2000 g
Puissance .....	140 W
Tension .....	220-230 Volt
Force propulsive .....	500N
Ouverture / Course .....	300 mm

## Variante

Un double vérin électrique de 230 V est également possible mais n'a pas de barre de jonction entre les deux vérins.

SKYLUX SA  
SPINNERIJSTRAAT 100 - B-8530 STASEGEM  
T +32 (0)56 20 00 00 - F +32 (0)56 21 95 99  
INFO@SKYLUX.BE  
WWW.SKYLUX.BE

  
*Hello daylight!*