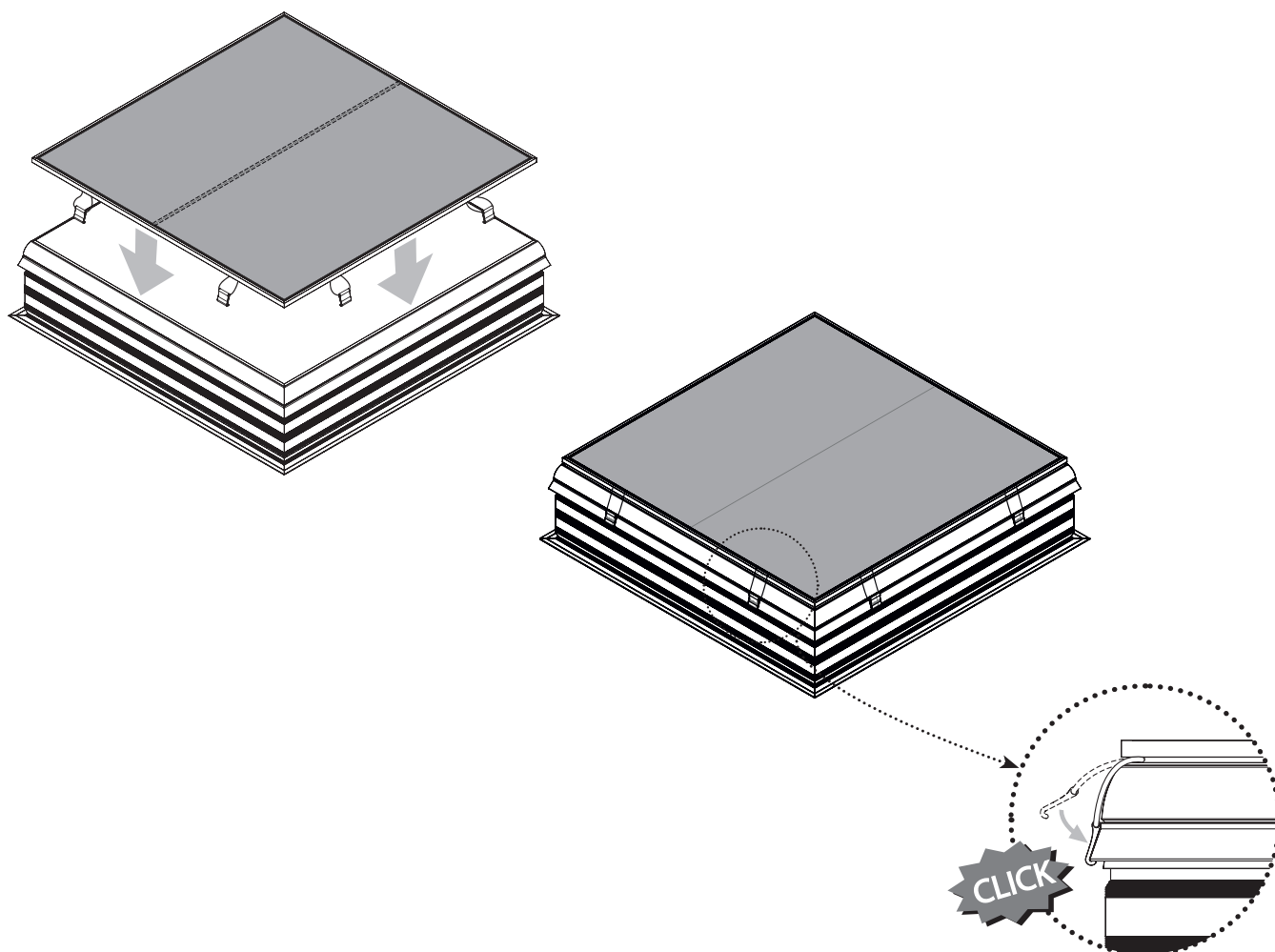


DOSSIER TECHNIQUE

Skylux[®]

Pare-soleil extérieur fixe
Pour iWindow2 et iWindow3





Description générale du produit

Le pare-soleil extérieur fixe Skylux® est compatible avec iWindow2 et iWindow3. Il est composé d'un cadre en aluminium facile à monter fini avec un revêtement en poudre de haute qualité (RAL 7021). Un profil en caoutchouc maintient la toile dans le cadre. La toile est composée d'une fibre de verre de 0,50 mm d'épaisseur avec un revêtement en PVC résistant aux intempéries.

Avantages

- 👍 **Facile à (dé)monter**
 - Protection solaire maximale
 - Design épuré et robuste
 - Economise de l'énergie
 - Réduit le bruit de contact de la pluie et de la grêle
 - Haute résistance au vent

Caractéristiques spécifiques : perméabilité

	iWindow2 + Pare-soleil extérieur fixe	iWindow3 + Pare-soleil extérieur fixe
Transmission lumineuse.....	6%	6%
Valeur g.....	0,11	0,09
Porosité de l'air.....	1180 l/m ² /sec	ISO/DIS 9237 (1995)

Caractéristiques spécifiques : pare-soleil

Fonction.....	Mécanique (raccordement avec clips)
Couleur intérieure.....	Noir
Couleur extérieure.....	Noir
Matériau toile.....	Fibre de verre avec revêtement en PVC
Matériau châssis.....	Aluminium extrudé avec revêtement en poudre RAL 7021
Matériau clips.....	ASA
Matériau profil en caoutchouc.....	Noyau externe : polypropylène Noyau interne : caoutchouc flexible à basses températures
Résistance à la température.....	-20 jusqu'à 70 °C
Poids.....	max 3,1 kg. (pour 2x1 m)

Caractéristiques spécifiques : tissu

Type de tissu.....	Fibre de verre avec revêtement en PVC	
Tissage.....	Tressé	
Spécifications techniques	Valeurs moyennes	Standard
Epaisseur.....	0,5 mm	ISO/DIS 5084.2 (1996)
Masse.....	351g/m ²	ISO 3801 (1977)
Résistance au feu.....	M2 FR Classe 2	UNE23.727-90 NFPA 701 (2010) EN 13773
Composés organiques volatils.....	Applicable	Certification GREENGUARD
Volatile organic compounds (voc).....	Applicable	Certification GREENGUARD Children & School-label
Résistance à la rupture trame/chaîne.....	200 daN / 170 daN	ISO 13934-1 (1999)
Elongation en cas de fracture.....	5,4% / 3,8%	ISO 13934-1 (1991)
trame/chaîne		
Résistance à la fissure trame/chaîne.....	6,8 daN / 9,9 daN	ISO 4674 partie 1 méthode A (2003)
Solidité des couleurs.....	7 échelle de couleur bleue	ISO 105 B02 (1994)

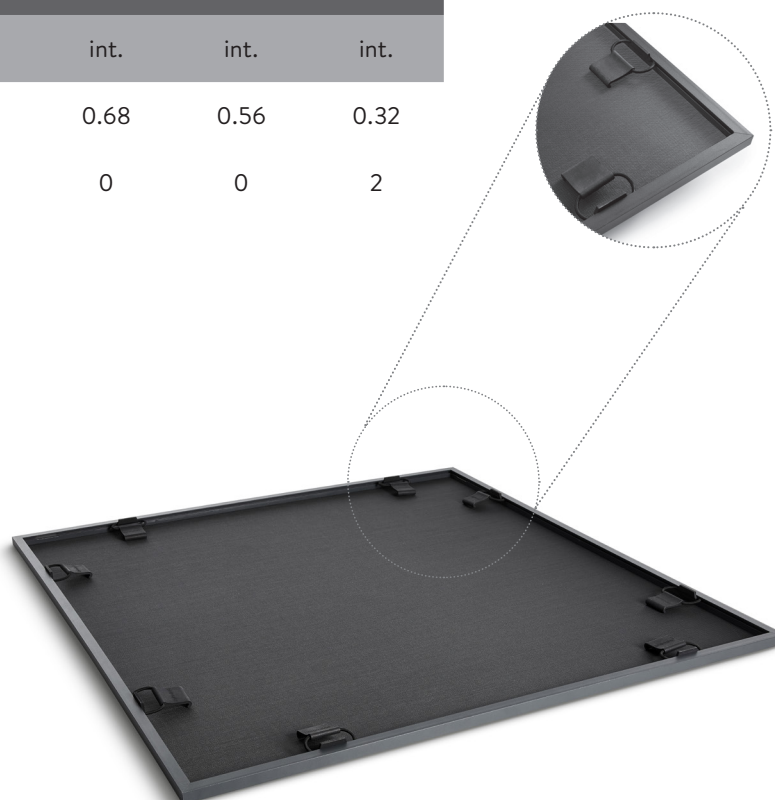
Caractéristiques spécifiques : fil

Spécifications techniques	Valeurs moyennes	Standard
Masse linéaire.....	95 tex	ISO 1889 (2009)
Composition pondérée.....	Glas 36%, PVC 64%	ISO 3801 (1977)
Diamètre.....	0,28 mm	
Environnement.....	-	Oekotex standard 100

Caractéristiques chaleur solaire et régulation de la lumière

T_s	R_s	A_s	T_v	TV_{diff}	TV_{dir}	T_{uv}	TV_{diff-h}	Protection contre lumière
9.3	4.2	86.5	9.2	0.5	8.7	9.1	6.9	Classe 1

	A	B	C	D
	int.	int.	int.	int.
Valeurs	0.70	0.68	0.56	0.32
Classes	0	0	0	2



SKYLUX SA
 SPINNERIJSTRAAT 100 - B-8530 STASEGEM
 T +32 (0)56 20 00 00 - F +32 (0)56 21 95 99
 INFO@SKYLUX.BE
 WWW.SKYLUX.BE


Hello daylight!