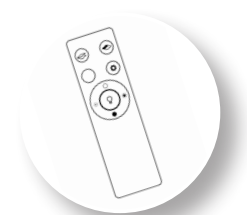


DOSSIER TECHNIQUE

# Skylux<sup>®</sup>

Store électrique 230 V avec DuoControl





avec télécommande

## Description générale du produit

Le store à commande électrique sans fil autonome (stand-alone) est disponible en version moustiquaire, pare-soleil ou store occultante. Il y a une version sur secteur (230 volts) connectée au réseau électrique, utilisable pour les fenêtres de toit plat fixes et ouvrantes et les coupoles synthétiques.

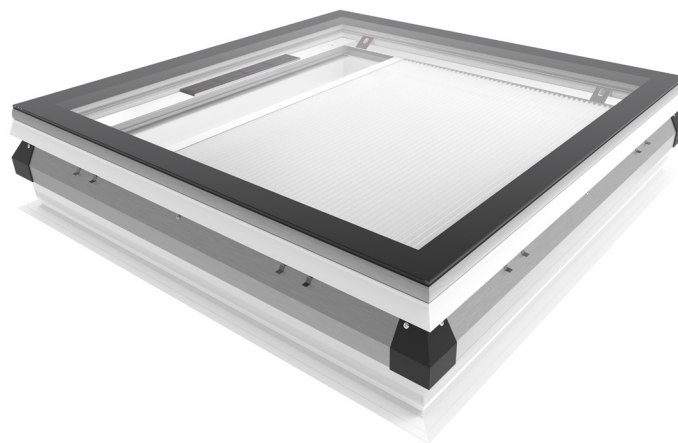
Le store électrique est un ensemble, composé de profils en aluminium laqués blanc de 40x40 mm tout autour avec une toile mobile. Lorsque le store est ouvert, aucun fil n'est visible.

Dans le cas d'une configuration fixe, le store peut être monté ultérieurement dans la dimension jour de la costière. La commande se fait avec la télécommande incluse ou via une application de maison intelligente compatible avec Matter (DuoControl). Vous pouvez également l'utiliser via votre smartphone ou votre tablette. Aucun câblage supplémentaire du commutateur vers le store n'est dès lors nécessaire, ce qui résulte en une facilité d'installation optimale. Le montage se fait au moyen de clips de montage à hauteur des côtés transversaux du store électrique.

Si vous choisissez une coupole synthétique ouvrante, le store électrique - version 230 volts - est monté dans l'ouverture dans le toit.

## Avantages

- Bloque la chaleur solaire
- Store au choix : **pare-soleil**, **store occultant** ou **moustiquaire**
- Pas de fils visibles
- Unité compacte et préassemblée
- Fonctionnement silencieux
- Peut également être installée ultérieurement
- Montage possible depuis l'intérieur de la coupole ou fenêtre de toit plat
- Commande facile avec la télécommande incluse
- Intégration possible dans les applications de maison intelligente existantes (p. ex. Google Home, Apple Home)



## Version sur secteur (230 volts)



Le store électrique - version 230 volts - est connecté au réseau électrique. Il est donc préférable de prévoir préalablement une alimentation secteur 230 V à l'emplacement prévu de la fenêtre de toit plat ou coupole. Le câble sortant est de type VTMB 3G1,5.

En standard, le câble électrique sort dans un coin en haut de la toile, de sorte que le câble électrique peut être prolongé à l'extérieur de la costière.

Le câble électrique peut également être repositionné dans les profils du store et ainsi prolongé à l'intérieur de la costière (pour plus de détails, voir notice de pose).




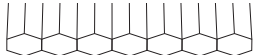
## Caractéristiques générales

Température ambiante dans la maison.....	< 30°C
Température de fonctionnement.....	-20°C à +60 °C
Couleur profils en aluminium.....	Blanc
Câble électrique sortant.....	VTMB 3G 1.5
Tension d'alimentation.....	230 V
Consommation du moteur.....	12 W

## Caractéristiques générales de la toile du store

Choisissez le type lors de l'achat.



	 <b>pare-soleil intérieur (S)</b>	 <b>store occultant (V)</b>	 <b>moustiquaire (I)</b>
Température de fonctionnement	-20°C / +60°C		
Couleur intérieure	blanc	gris clair	blanc
Couleur extérieure	blanc	gris clair	blanc
Matière de la toile	100% polyester	polyester avec film en aluminium à l'intérieur	100% polyéthylène
Transmission lumineuse	± 30% (perméable)	± 0,5% (perméable)	± 90% (perméable)
Type	forme nid d'abeilles (double plissé) 		

Remarque : En cas de grandes dimensions, la toile pliée est encore visible de manière limitée du côté du profil.

## Caractéristiques spécifiques : DuoControl



### TÉLÉCOMMANDE


Fréquence RF .....	433 MHz
Dimensions .....	121 x 36 x 10 mm
Batterie .....	3 V CR2032
Couleur .....	Noir
Consommation .....	À l'intérieur
Nombre max. de télécommandes / produit .....	10

### COMMANDE SMART HOME

Application .....	Matter
Protocole réseau .....	Thread (IEEE 802.15.4)
Type appareil .....	Sleepy end device
Configuration requise iOS .....	iOS 16.1 ou version ultérieure
Configuration requise Android .....	Android 8.1 ou version ultérieure

## Dimensions disponibles (mesures jours)

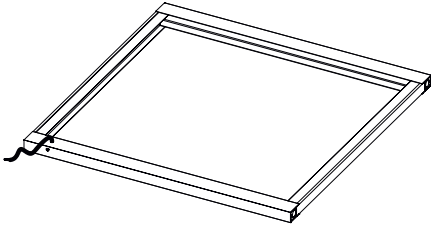
	Mesure jour = ouverture toiture (cm)	Store départ sur le côté court (S) ou côté long (L)
Carré 	40 x 40	L
	50 x 50	L
	55 x 55	L
	60 x 60	L
	70 x 70	L
	75 x 75	L
	80 x 80	L
	85 x 85	L
	90 x 90	L
	100 x 100	L
	105 x 105	L
	110 x 110	L
	120 x 120	L
	130 x 130	L
	140 x 140	L
150 x 150	L	
Rectangulaire 	40 x 70	L
	40 x 100	L
	40 x 130	L
	40 x 140	L
	40 x 160	L
	40 x 190	L
	40 x 220	S
	40 x 280	S
	45 x 105	L
	50 x 70	L
	50 x 80	L
	50 x 100	L
	50 x 110	L
	50 x 140	L
	50 x 170	L
	50 x 200	L
	50 x 230	S
	60 x 80	L
	60 x 90	L
	60 x 120	L
	60 x 130	L
	60 x 150	L
	60 x 180	L
	60 x 200	L
	70 x 100	L
	70 x 130	L

	Mesure jour = ouverture toiture (cm)	Store départ sur le côté court (S) ou côté long (L)
Rectangulaire	70 x 150	L
	70 x 160	L
	70 x 200	L
	70 x 220	S
	75 x 105	L
	75 x 125	L
	75 x 165	L
	75 x 175	L
	75 x 225	S
	80 x 110	L
	80 x 130	L
	80 x 140	L
	80 x 160	L
	80 x 180	L
	80 x 200	L
	80 x 220	S
	80 x 230	S
	80 x 250	S
	80 x 280	S
	90 x 120	L
	90 x 150	L
	90 x 180	L
	90 x 210	S
	100 x 130	L
	100 x 150	L
	100 x 160	L
	100 x 180	L
	100 x 200	L
	100 x 220	S
	100 x 230	S
	100 x 230	S
	100 x 250	S
	100 x 280	S
	100 x 300	S
	105 x 165	L
	105 x 225	S
	110 x 140	L
	110 x 170	L
	110 x 230	S
	120 x 140	L
	120 x 150	L
	120 x 180	L
	120 x 210	S
	130 x 160	L

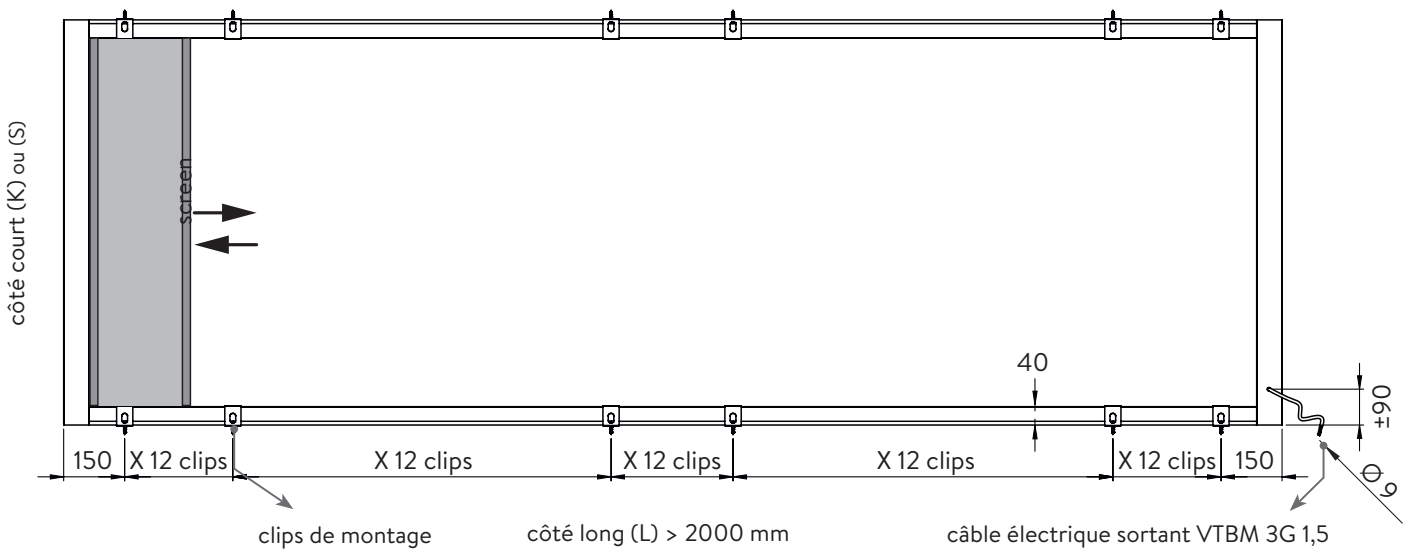
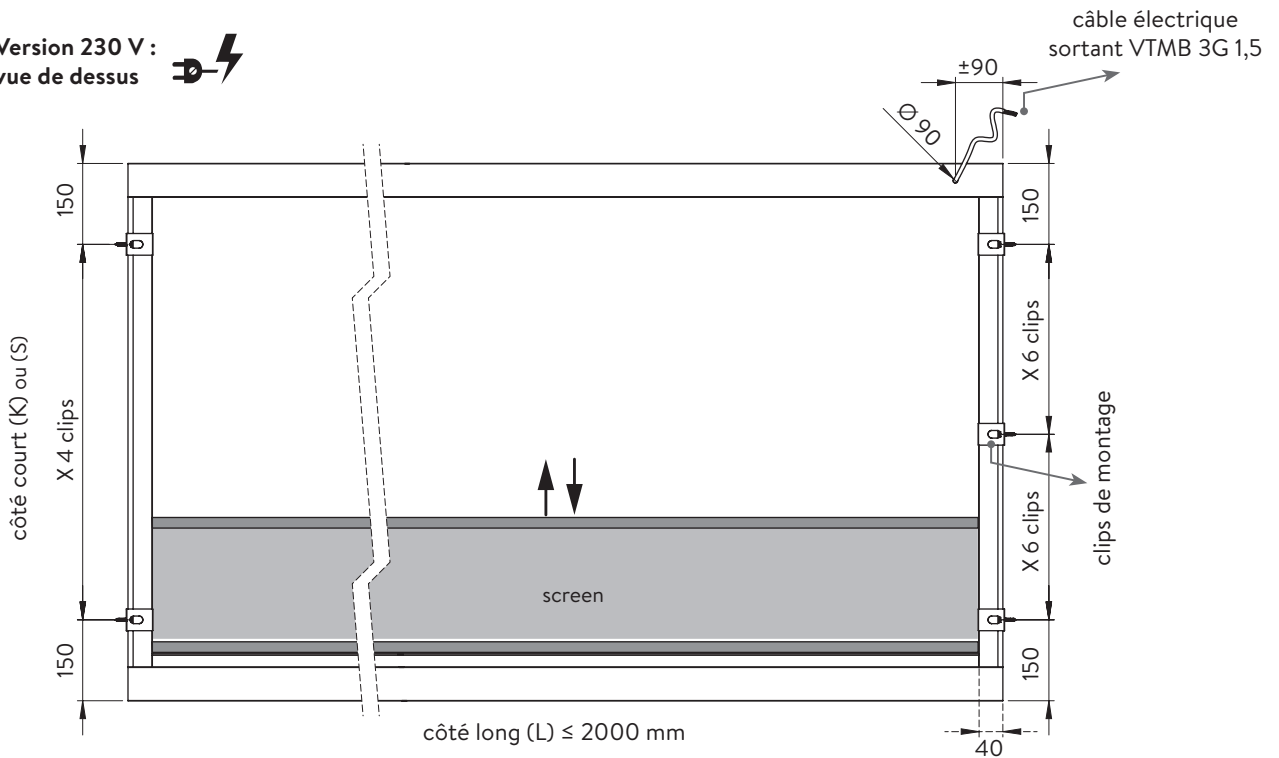
Selon la dimension, le store commence sur le côté court (K ou S) ou sur le côté long (L). Le store part du côté long en standard, mais à partir d'un côté long supérieur à 2000 mm, le store part toujours du côté court.

# Dessins techniques

- Version 230 V 

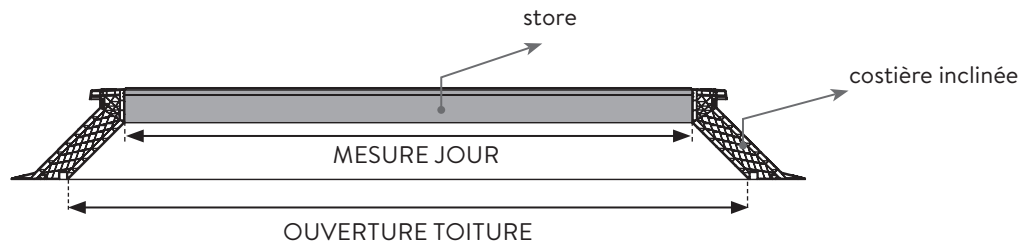


- Version 230 V :  
vue de dessus 

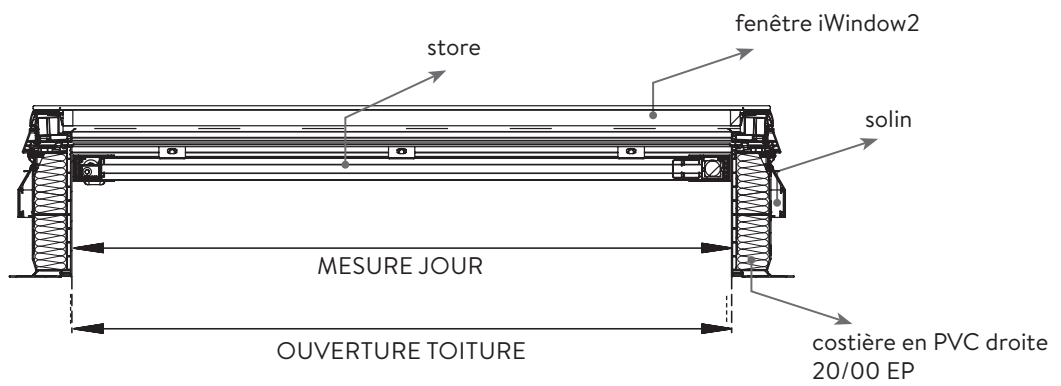


- Dimensions et position du store intégrée : toujours en haut dans la mesure jour de la costière

- en cas d'une costière inclinée :



- en cas d'une costière droite :



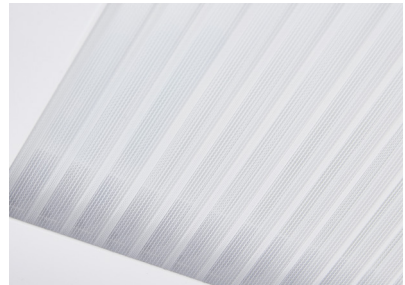




pare-soleil électrique



store occultant



moustiquaire

SKYLUX SA  
SPINNERIJSTRAAT 100  
B-8530 STASEGEM  
T +32 (0)56 20 00 00  
INFO@SKYLUX.BE  
WWW.SKYLUX.EU

