

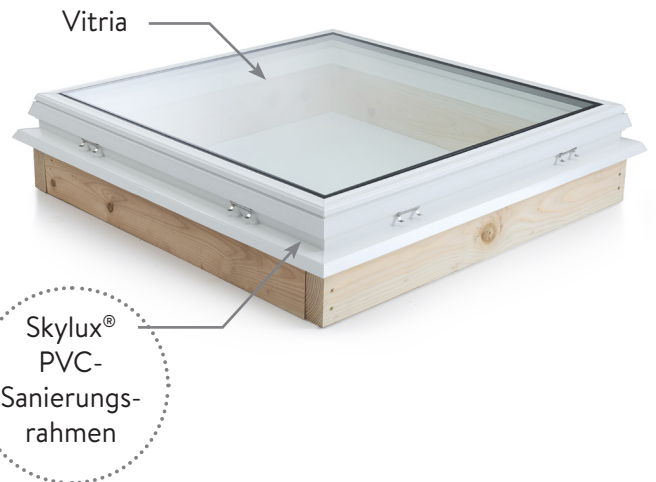
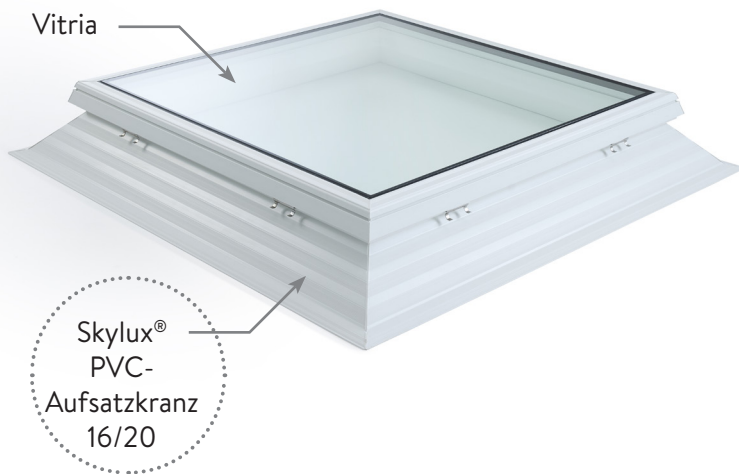


TECHNISCHE DATEN

# Skylux<sup>®</sup> VITRIA

Flachdachfenster - starr





## Allgemeine Produktbeschreibung

Das neue Flachdachfenster Vitria besteht aus einer klaren Doppelverglasung und hat **eine optimierte Glaszusammensetzung**. Vitria verfügt über einen weißen, glatten PVC-Rahmen mit guten Dämmeigenschaften und Dichtungen, die auf den darunter liegenden Aufsatzkranz abgestimmt sind. Diese sorgen für eine gute Luft- und Wasserdichtigkeit.

Vitria verfügt über ein „Flush-Design“ / eine „flache Entwässerungsfläche“, bei der die Glasscheibe einen glatten Übergang bildet und etwas höher über den PVC-Rahmen hinausragt. Dies ermöglicht eine flache und gute Ableitung des Regenwassers.

Vitria ist für Flachdächer geeignet und kann bei einer Neigung zwischen mindestens 4° und 25° installiert werden. Um eine Verschmutzung der Außenseite des Glases zu vermeiden, wird eine Neigung von 5° empfohlen. Die einfache Montage des Flachdachfensters ist mit den serienmäßigen Federstahlclips möglich, die sowohl mit PVC-Aufsatzkränzen als auch mit dem Sanierungsrahmen kompatibel sind.

Erhältliche Varianten:

- \* Für die Montage auf Polyester- oder Metall-Aufsatzkränzen; inklusive speziellem Scharnierset
- \* Komfortlüftung ist auch mit einem sich öffnenden Modell möglich: mit einer manuellen Aufbau-Spindel oder mit elektrischen Aufbau-Kettenmotoren.

## Vorteile

- Tageslichtmaß = Lichteinfallfläche
- „Flush-Design“ (Glasplatte liegt höher als der PVC-Rahmen und schließt nahtlos an) für ein schlichtes Erscheinungsbild und eine optimale Ableitung des Regenwassers
- Doppelverglasung, mit optimierter Glaszusammensetzung
- guter Wärmedämmwert  $U_t^* = U_g = 1,1 \text{ W/m}^2\text{K}$
- Rahmen: extrudiertes weißes PVC-Profil mit guten thermischen Eigenschaften
- kompatibel: passt zu verschiedenen Aufsatzkränzen sowie zum Sanierungsrahmen
- hohe Luft- und Wasserdichtigkeit
- akustische Werte:  $R_w = 39 \text{ dB} (-1, -5)$
- mehrere Abmessungen auf Lager mit schneller Lieferzeit; Abmessungen bis maximal 1000x2000 mm

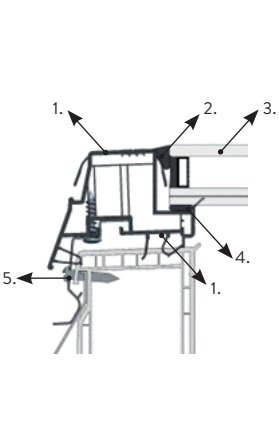
\*  $U_t$  = U-Wert des lichtdurchlässigen Teils (= Glas), ermittelt nach EN 1873:2014+A1:2016

## Spezifische Eigenschaften: Skylux® PVC-Rahmen

Mechanische Eigenschaften ..... Schlagfestes PVC von Rahmenqualität Typ Benvic S weiß  
 Spezifische Masse nach ISO 1183 ..... 1450 kg/m<sup>3</sup>  
 Brandklasse nach EN 13501-1 ..... E

## Spezifische Eigenschaften: Skylux® Glas

Mechanische Eigenschaften ..... HR++ Doppelglas  
 Typ ..... mehrschichtig (Innenscheibe) + gehärtet (Außenscheibe)  
 Stärke ..... ± 32 mm  
 Gewicht ..... ± 36 kg/m<sup>2</sup>  
 Lichtdurchlässigkeit nach EN 410 ..... klar 77%  
 Solarfaktor g (ZTA) nach EN 410 ..... 0,59  
 Schalldämmung Rw nach EN 717-1 ..... 39 (-1,-5) dB  
 U<sub>g</sub>-Wert nach EN 673 ..... 1,1 W/m<sup>2</sup>K  
 Sicherheitsglas NBN EN 356 ..... mind. Typ P2A (44.2)  
 oder Typ P4A(44.4) für größere Abmessungen

	1.	Rahmen	Mehrschalig	PVC	Weiß	
				Mit dreifachen weichen Coex-Dichtungen		
	2.	Abdichtung		Äußere Strukturdichtung		
	3.	Glas	Außenscheibe	Gehärtet	Standard 6 mm 8 mm (große Abmessungen)	
			Gas	Argon		
Abstandhalter			16 mm			
	Innenscheibe	Mehrschichtig	44.2 / 44.4			
4.	Abdichtung		Innere Strukturdichtung			
5.	Montagesystem		Clips	mit Einwegschrauben zur Einbruchssicherung		



# Spezifische Eigenschaften: zusammengesetztes Ganzes

Schlagfestigkeit nach  
EN 1873:2014+A1:2016 ..... SB 1200\*

Luftdichtheit nach  
EN 1873:2014+A1:2016 ..... Ap

\* Vitria erfüllt zwar die höchste Klasse der Stoßfestigkeit, ist jedoch nicht als begehbare Glas geeignet.

## Verfügbare Tageslichtmaß

	Tageslichtmaß (cm)		Tageslichtmaß (cm)
Quadratisch	40 x 40	Rechteckig	40 x 70
	50 x 50		40 x 100
	60 x 60		60 x 80
	70 x 70		60 x 90
	75 x 75		60 x 120
	80 x 80		70 x 100
	90 x 90		70 x 130
	100 x 100		80 x 110
	110 x 110		80 x 130
	120 x 120		80 x 180
	130 x 130		80 x 200
	140 x 140		90 x 120
	150 x 150		90 x 150
			100 x 130
			100 x 150
			100 x 160
			100 x 200
			100 x 220

## Bemerkung

Je nach den Abmessungen und dem damit verbundenen Gewicht des Flachdachfensters wird empfohlen, geeignete Hebezeuge zu verwenden, und zwar sowohl beim Transport als auch bei der Montage.

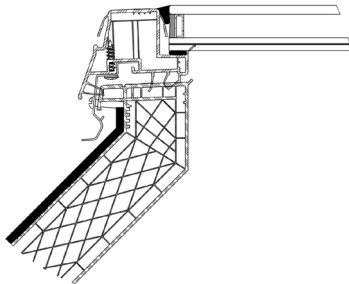
Wartung: Eine regelmäßige Reinigung der äußeren Flachglasscheibe ist notwendig, um Schmutzansammlungen und Wasserstagnation zu vermeiden (Flachglas biegt sich nämlich immer minimal (bis zu  $\pm 5$  mm bei 20 °C), selbst wenn es mit einer Mindestneigung von 4° eingebaut wird).

Um einen Wärmestau unter dem transparenten Fenster (Kunststoff, Hybrid, Glas) und eine mögliche Verformung oder Beschädigung des PVC-Aufsatzkranzes, des Rahmens, der Kuppel oder der elektrischen Komponenten zu vermeiden, wird empfohlen, keine geschlossene Fläche (z. B. eine schwarze geschlossene Dachbodenluke) unter das Fenster zu positionieren. Daher wird eine reflektierende (z. B. weiße) Oberfläche und/oder eine Belüftung empfohlen.

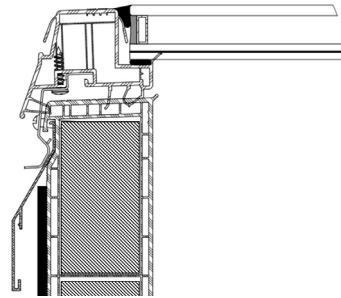
## Technische Zeichnungen

- für Skylux PVC-Aufsatzkranz nach Wahl:

PVC 16/20 EP + Vitria starr (incl. Clips)

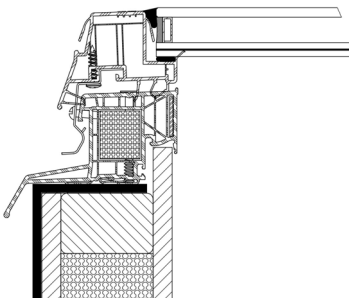


PVC 20/00 EP + Vitria starr (incl. Clips)

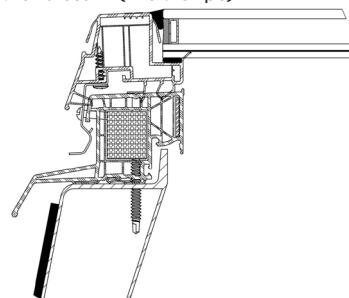


- für Skylux Sanierungsrahmen:

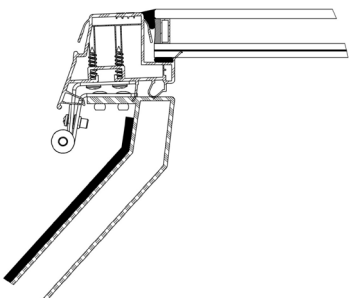
PVC-Sanierungsrahmen auf Holz-Aufsatzkranz  
+ Vitria starr (incl. Clips)



PVC-Sanierungsrahmen auf nicht-Skylux  
Polyester-Aufsatzkranz  
+ Vitria starr (incl. Clips)



\* Variante auf Anfrage: Vitria befestigt mit Montageset von Spezialscharnieren Aufsatzkranz aus Polyester oder Metall mit gleicher lichter Breite + Vitria befestigt mit Spezialscharniereset



## Atteste, Zertifikate

- Gemäß den Leistungen der EN 1873:2014+A1:2016, aber kein CE, da keine spezifische Norm für Glaskuppeln.

SKYLUX NV  
SPINNERIJSTRAAT 100 - B-8530 STASEGEM  
T +32 (0)56 20 00 00  
INFO@SKYLUX.BE  
WWW.SKYLUX.EU

