

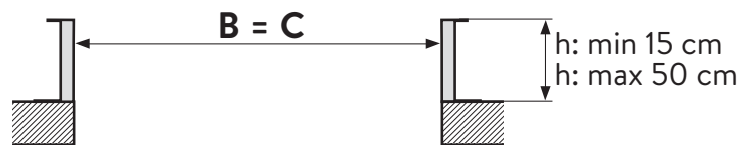
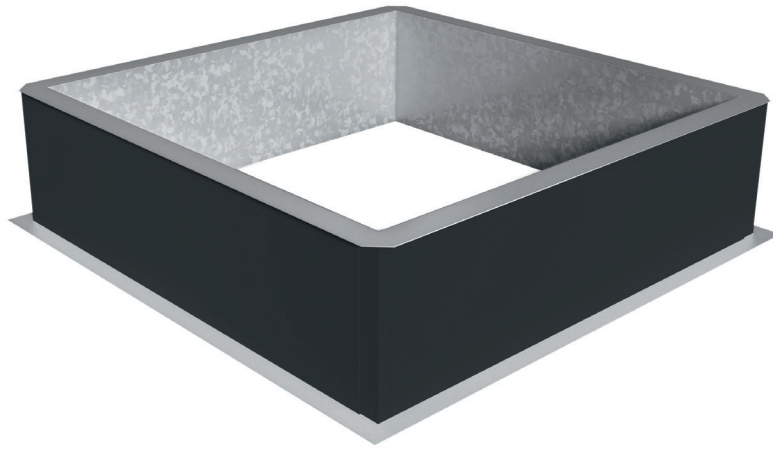


TECHNISCHE DATEN

Skylux[®]

Metallaufsatzkranz EP





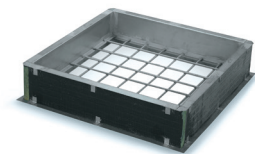
Allgemeine Produktbeschreibung

Die Skylux® Aufsatzkränze sind aus galvanisierter Stahlplatte hergestellt. Sie sind immer vertikal und mit einem Unterflansch (80 mm) und Oberflansch (55 mm) ausgestattet. Die quadratischen und rechteckigen Aufsatzkränze sind mit einer Kombination von PUR und bituminierter Glaswolle isoliert (Gesamtdicke von 50 mm) und ausgestattet um verschiedene Type von Dachabdichtungen zu montieren. Die runden Aufsatzkränze sind nicht isoliert. Der Aufsatzkranz ist ausgestattet um Bügel und Scharniere fest zu befestigen. Dieser Aufsatzkranz hat eine CE Markierung nach EN 1873:2014+A1:2016 in Kombination mit einer Skylux® Lichtkuppel.

Zusatz

1. Einbruchsischerer Rost

Der einbruchsischere Rost besteht aus einem geschweißten Rahmen mit L Profilen (30/20/3) in dem ein Rost mit gerippten Barren mit Durchmesser \varnothing 10 mm geschweißt wird. Die Achsdistanz zwischen den Barren beträgt 150 mm. Der Rost ist galvanisiert.



2. Kondensrinne



Spezifische Eigenschaften

Korrosionseigenschaften	Sendzimir galvanisiert 275 g/m ²
Thermische Eigenschaften	U Wert der Isolation beträgt 0,56 W/m ² K U _{up} * Wert: 0,51 W/m ² K (für isolierte rechteckige Aufsatzkränze)
Abmessungen	Toleranz für Diameter -2/+6 Tageslichtmaß (B) = Dachöffnung (C) Wanddicke Stahl: 1,5 mm Wanddicke Isolation: 50 mm Höhen: 150, 200, 250, 300, 400 und 500 mm

* U_{up} : U Werte (upstand) oder Isolierwert des Aufsatzkranz nach EN 1873:2014+A1:2016 bestimmt nach EN 10077-2:2012

Atteste und Zertifikate

- CE nach EN 1873:2014+A1:2016 in Kombination mit einer Skylux® Lichtkuppel



EN 1873:2014+A1:2016

SKYLUX NV
SPINNERIJSTRAAT 100 - B-8530 STASEGEM
T +32 (0)56 20 00 00
INFO@SKYLUX.BE
WWW.SKYLUX.EU

