

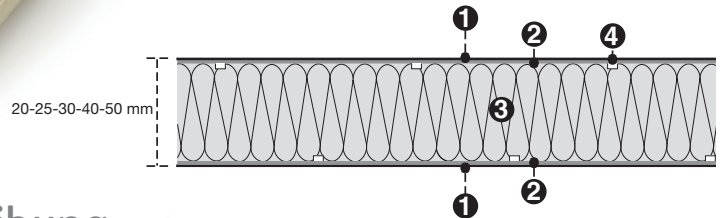


TECHNISCHE DATEN

Polytape[®]

Selbstklebende Polystyrolplatte (XPS)





Allgemeine Produktbeschreibung

Polytape ist eine extrudierte Polystyrolplatte mit einer beidseitig selbstklebenden Acrylbeschichtung. Die Klebebeschichtung ist mit einem leicht abziehbaren Silikonpapier geschützt. Polytape wird vor allem beim Bau von Fenstern, Türen, Wintergärten oder Gartzimmern verwendet, wo der Installateur die dämmenden Abdeckplatten selbst anfertigen muss. Polytape haftet sehr gut und sofort auf den meisten trockenen und sauberen Untergründen, hat ein geringes Gewicht, einen hohen Dämmwert und lässt sich sehr leicht verarbeiten.

1. silikonisiertes Papier
2. Acrylklebeschicht
3. extrudiertes Polystyrol XPS
4. Lüftungskerbe

Spezifische Eigenschaften

Plattenstärke (mm)	20	25	30	40	50
Gewicht (g/m ²)	740	925	1110	1480	1850
U-Wert (W/m ² .K)	1,19	0,98	0,78	0,60	0,51

Abmessungen (mm)	1000 x 3000
Dichtigkeit XPS (kg/m ³)	33 ± 3
Lagertemperatur (°C)	18 bis 20
Luftfeuchtigkeit bei Lagerung (%)	30 bis 70
Verarbeitungstemperatur (°C)	-40 bis 70

Hinweis

Der Benutzer muss erst sicherstellen, dass das abzuklebende Material und Polytape® verträglich sind. Der Hersteller oder Händler kann hierzu gewisse Empfehlungen geben, trägt diesbezüglich aber keinerlei Haftung. Es kann sein, dass das Silikonpapier Wellen wirft. Dies hat keine Auswirkungen auf die Qualität der Klebeschicht.

Brandgutachten

- Brandschutzzertifikat: Acermi Nr. 99/c/74/551
- Brandklasse: E

SKYLUX NV
 SPINNERIJSTRAAT 100 - B-8530 STASEGEM
 T +32 (0)56 20 00 00 - F +32 (0)56 21 95 99
 INFO@SKYLUX.BE
 WWW.SKYLUX.BE

