

Der Skylux® Insektenschutz wird in einem Karton mit Etikett geliefert:

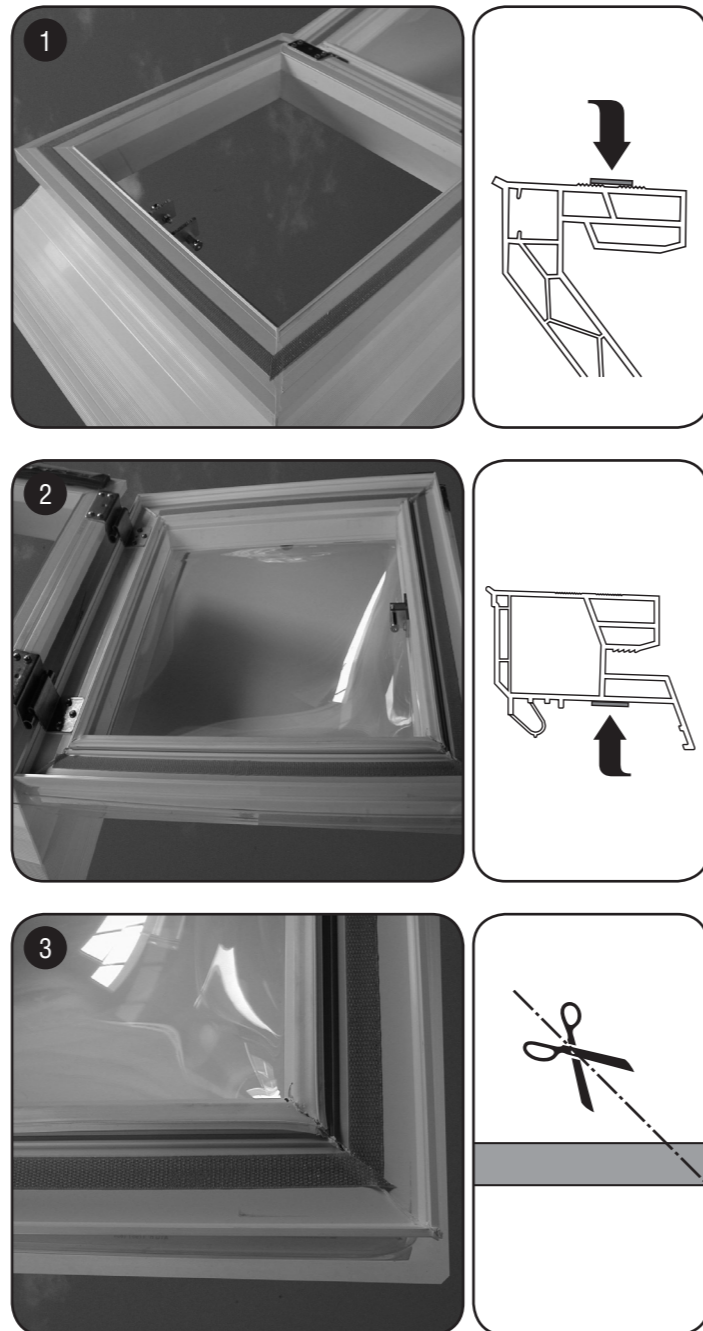
Der Set enthält:

- eine Rolle einseitig klebendes Hakenband (**Bild 1**)
- einen in Harmonikaform Glasfaserschutz, schon an der Unter- und Oberseite versehen von Schleifenband (**Bild 2**)
- 2 elastische Leiter + 6 Schrauben (**Bild 3**) *
- diese Montageanleitung

Anmerkung:

Der Skylux® Insektenschutz wird mit dem Skylux® GFK Aufsatzkranz 15/20 (**Bild a**), dem Skylux® PVC Aufsatzkranz 16/20 (**Bild b**), 16/0 (**Bild c**) oder 30/20 (**Bild d**) verwendet, kombiniert mit dem Skylux® PVC Rahmen (**Bild e**), worauf der Skylux® Lichtkuppel montiert ist (**Bild f**).

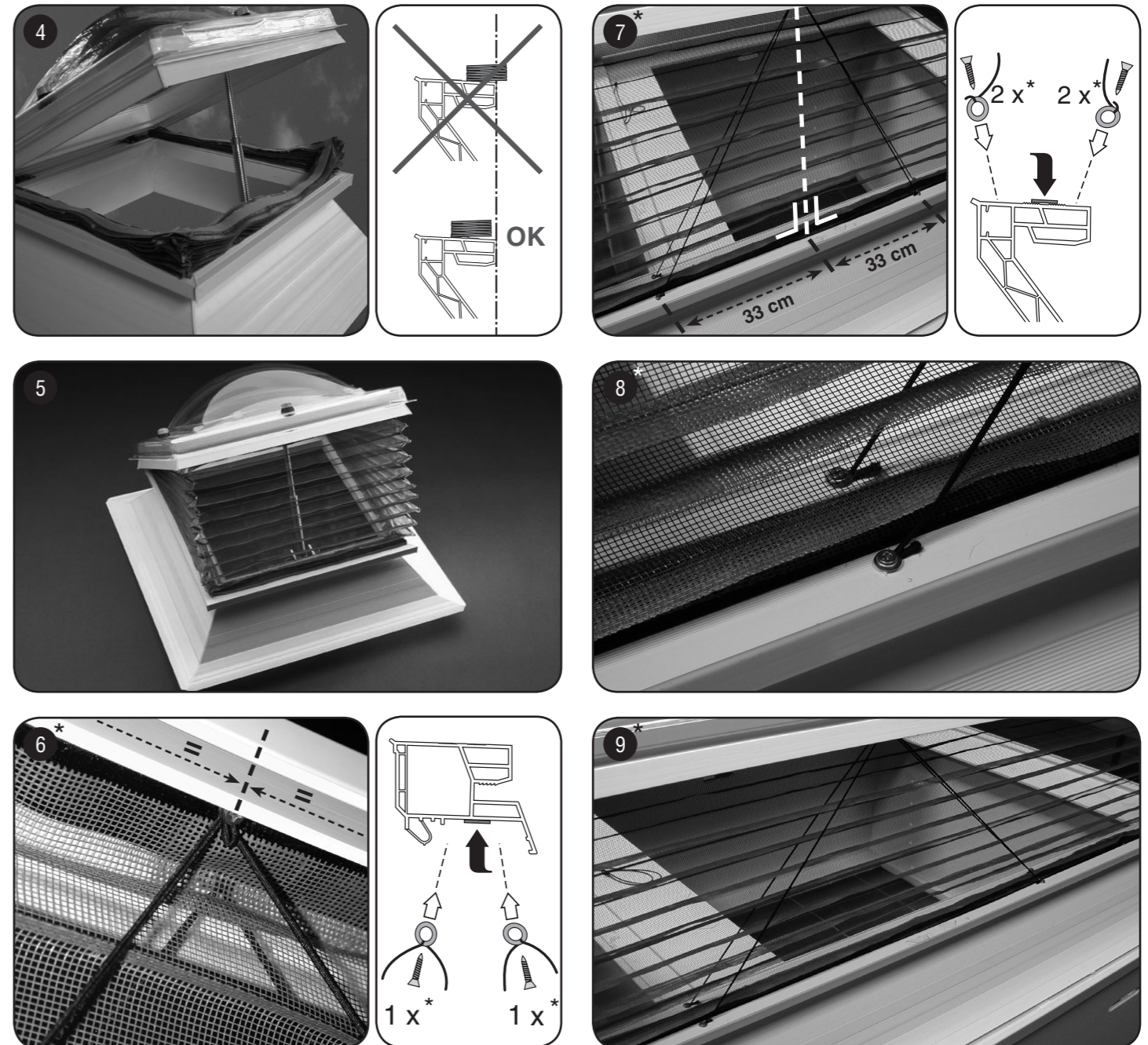
Der Insektenschutz ist U-förmig. Der Rahmen öffnet sich problemlos bis zu 300 mm nach der Montage des Insektenschutzes.



1 Entfetten Sie den Flansch des Aufsatzkranzes mit Thinner. Kleben Sie das Hakenband auf die gerippte Zone des Flansches vom Aufsatzkranz. Die Scharnierseite soll frei bleiben, so dass die Vorderseite und die zwei Längsseiten von Insektenschutz versehen sind.

2 Entfetten Sie die Innenseite des Rahmens mit Thinner. Kleben Sie auch das Hakenband an die Innenseite des Rahmens.

3 Achten Sie beim Kleben auf, dass die Ecken immer auf Gehrung zerschnitten werden und gut gegeneinander anschließen.



4 Kleben Sie jetzt den Schutz an den Aufsatzkranz. Sorgen Sie dafür, dass die Ränder des Gefalteten Schutzes nicht über den Rand des Flansches vom Aufsatzkranz hinaus stecken.

5 Schließen Sie die Kuppel. Die Oberseite des Insektenschutzes klebt jetzt über das Schleifenband am Hakenband. Prüfen Sie ob nichts aus dem Rahmen und Aufsatzkranz hinaussteckt. Der Insektenschutz ist montiert und ab jetzt werden unangenehme Fliegen oder andere Insekten Sie nicht mehr stören.

Fortsetzung für Tageslichtmaß > 1 m

6 * Bestimmen Sie die Mitte der längsten Rahmenseite. Schrauben Sie den mittleren Ring fest.

7 * In der Mitte des Aufsatzkranzes müssen Sie 33 cm nach links und rechts abmessen. Schrauben Sie an dieser Stelle jedesmal den Ring in den Aufsatzkranz.

8 9 * Machen Sie dies sowohl in der Innenseite wie in der Außenseite des Insektenschutzes. So kommt die Gaze immer zwischen der 2 elastischen Leiter.

* Vorsehen Sie 1 Leiterset wenn das Tageslichtmaß der Scharnierseite > 1 m ; ab einem Tageslichtmaß von > 1,5 m müssen Sie 2 Leitersets vorsehen.