



DE

Plissee

Montageanleitung


SKYLUX[®]
Hello daylight!

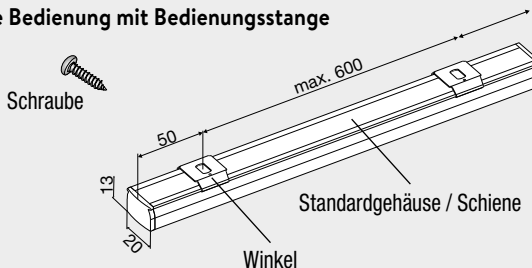
MONTAGE PLISSEE: P3600

MANUELLES INNENPLISSEE FÜR FLACHDACHFENSTER/LICHTKUPPEL

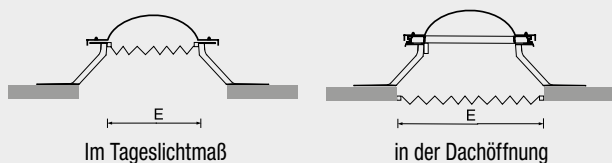
MONTAGE MIT WINKELN

Befestigen Sie bei der Montage des Gehäuses die Befestigungswinkel jeweils 50 mm (Standardgehäuse) vom Ende des Gehäuses, mit einem maximalen Abstand von 600 mm zwischen den Winkeln. Verwenden Sie die richtigen Schrauben bei der Montage..

manuelle Bedienung mit Bedienungsstange



MONTAGE im Tageslichtmaß oder in der Dachöffnung



E = Bestellmaß für das manuelle Innenplissee

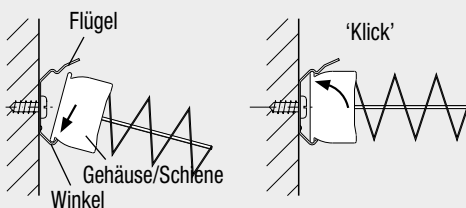
Schrauben Sie den Winkel ins Tageslichtmaß oder in die Dachöffnung. Verwenden Sie eine Rundkopfschraube. Empfehlung: DIN 7981 Ø 3,9 x 16 mm für Rahmen aus PVC oder Holz. Keine Senkschrauben verwenden.

Schieben Sie die Vorderseite der Schiene in die Winkel. Drücken Sie dann die Rückseite der Schiene in die Winkel bis Sie einen 'Klick' hören, um sicherzustellen, dass die Schiene in der richtigen Position befestigt ist.

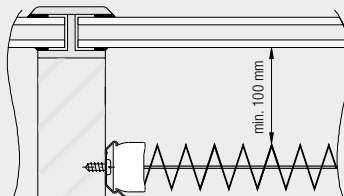
Rundkopfschraube



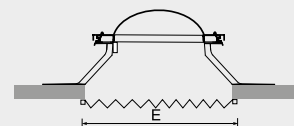
Senkschraube



Achtung! Der Abstand zwischen dem Plissee und dem Rahmen muss mindestens 100 mm betragen, um ausreichende Lüftung zu garantieren. Außerdem soll man auch Lüftungsöffnungen berücksichtigen. Bei unzureichender Luftzirkulation gibt es das Risiko, dass sich Wärme und Kondenswasser ansammeln. Für Schäden am Gewebe durch Wassertropfen oder Insektenexkrementen übernehmen wir keine Haftung.



MONTAGE unter der Lichtkuppel



E = Bestellmaß für das manuelle Innenplissee

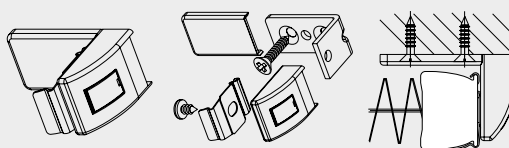
Schrauben Sie den Winkel auf die Unterseite der Dachöffnung. Verwenden Sie eine Senkschraube, die sich für den Dachöffnungsuntergrund eignet (Holz, ...). Keine Rundkopfschrauben verwenden.

Schieben Sie die Vorderseite der Schiene in die Winkel. Drücken Sie dann die Rückseite der Schiene in die Winkel bis Sie einen 'Klick' hören, um sicherzustellen, dass die Schiene in der richtigen Position befestigt ist.

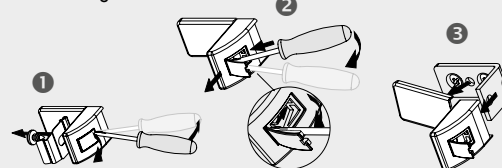
Senkschraube



Rundkopfschraube



Demontage:

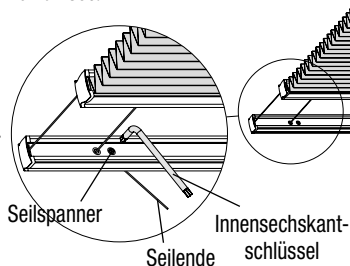


DAS SEIL SPANNEN

Nach der Montage des Plissees wird das Seil gespannt.

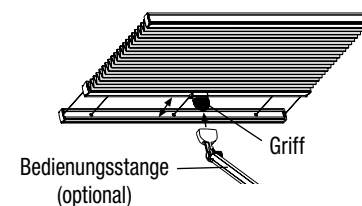
1. Halten Sie das Seilende mit einer Zange oder mit der Hand fest.
2. Lösen Sie vorsichtig die Schraube mit dem Innensechskantschlüssel (nach links drehen).
3. Spannen Sie das Seil (mit einer Zange oder mit der Hand).
4. Ziehen Sie die Schraube fest an (nach rechts drehen).
5. Die endgültige Seilspannung wird durch festes Anziehen der Seilspanner erreicht.

Wiederholen Sie Schritte 1 bis zum 5 für Plissees mit mehr Seilen.



BEDIENUNG

Gespannte Plissees werden mit dem Griff geöffnet und geschlossen, gegebenenfalls mit einer Bedienungsstange. Befestigen Sie die Bedienungsstange am Griff.



PFLEGE

Unsere Gewebe haben eine antistatische Oberfläche und wehren deshalb Staub und Schmutz ab. Bürsten Sie regelmäßig das Gewebe. Der Hersteller lehnt jede Verantwortung für Schäden am Gewebe durch Kondenswasser, Fensterreinigungsmittel oder Insekten ab.

GEBRUIK ALLEEN DOOR SKYLUX GELEVERDE ORIGINELE ONDERDELEN. BIJ GEBRUIK VAN NIET-ORIGINELE ONDERDELEN VERVALT DE GARANTIE.
UTILISEZ UNIQUEMENT LES PIÈCES ORIGINALES DE SKYLUX. VOUS N'AVEZ PLUS DROIT À LA GARANTIE SI DES PIÈCES NON ORIGINALES SONT UTILISÉES.
ONLY USE ORIGINAL PARTS SUPPLIED BY SKYLUX. FAILURE TO USE ORIGINAL PARTS VOIDS THE GUARANTEE.
VERWENDEN SIE NUR DIE VON SKYLUX GELIEFERTEN ORIGINALTEILE. BEI GEBRAUCH VON NICHT-ORIGINALTEILEN VERFÄLLT JEDE GARANTIE.

DEZE RICHTLIJNEN HEBBEN ENKEL EEN ADVISEREND KARAKTER. ZIJ STREKKEN ENKEL TEN TITEL VAN INLICHTING. DE PLAATSING GEBEURT ONDER UITSLUITENDE
VERANTWOORDELIJKHEID VAN DE KLANT.
CES CONSIGNES DE POSE SONT À TITRE INDICATIF. LA POSE DU PRODUIT SE FAIT SOUS LA RESPONSABILITÉ EXCLUSIVE DU CLIENT.
THESE GUIDELINES ONLY SERVE AS ADVICE AND INFORMATION. INSTALLATION IS CONDUCTED UNDER THE SOLE RESPONSIBILITY OF THE CUSTOMER.
DIESE RICHTLIJNEN SIND LEDIGLICH EMPFEHLUNGEN. SIE DIENEN NUR DER INFORMATION. DIE MONTAGE ERFOLGT UNTER ALLEINIGER VERANTWORTUNG DES KUNDEN.

SKYLUX IS A REGISTERED BRAND OF AG.PLASTICS
SPINNERIJSTRAAT 100 - B-8530 STASEGEM
T +32 (0)56 20 00 00 - F +32 (0)56 21 95 99
INFO@SKYLUX.BE
WWW.SKYLUX.EU

