

MANUAL DE INSTRUCCIONES HAVET

- MODELOS CON 2 Y 3 AGUJAS:

Para ajustar la hora, cuando el segundero se encuentre a las 12 en punto (para relojes con 3 agujas), tirar de la corona hasta oír un click. Girar la corona para ajustar la aguja de las horas y la de los minutos a la hora deseada. Presionar la corona hasta su posición normal.



- MODELOS CON 3 AGUJAS Y FECHA:

Para ajustar la hora, cuando el segundero se encuentre en las 12 en punto, tirar de la corona hasta el segundo click. Girar la corona para ajustar las agujas de las horas y de los minutos a la hora deseada. Presionar la corona hasta su posición normal.

Para ajustar la fecha, tirar de la corona hasta el primer click. Girar la corona en sentido contrario de las agujas del reloj para ajustar la fecha. Presionar la corona hasta su posición normal.



HAVET

- MODELOS CON 3 AGUJAS FECHA Y DÍA DE LA SEMANA:

Para ajustar la hora, cuando el segundero se encuentre en las 12 en punto, tirar de la corona hasta el segundo click. Girar la corona en sentido horario para ajustar las agujas de las horas y de los minutos a la hora deseada. Presionar la corona hasta su posición normal.

Para ajustar el día de la semana, tirar de la corona hasta el segundo click. Ajustar el día haciendo girar las agujas de las horas y de los minutos en el sentido horario hasta ver el día deseado. Presionar la corona hasta su posición normal.

Para ajustar la fecha, tirar de la corona hasta el primer click. Girar la corona en sentido contrario de las agujas del reloj hasta ver la fecha deseada. Presionar la corona hasta su posición normal.



H A V E T

- RELOJ MARLIN:

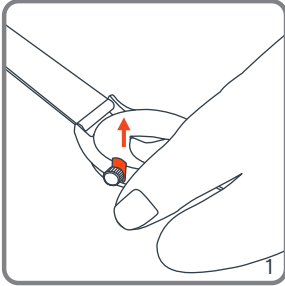


- En modo hora, el reloj muestra: hora, minutos y segundos.
- En modo normal, **presione A** una vez para visualizar la fecha. Al cabo de 3 segundos, el reloj vuelve automáticamente al modo normal.
- Para ajustar la hora, desde modo normal, **presione B** una vez. **Presione A** para ajustar el elemento que parpadea y **presione B** de nuevo para cambiar de elemento.
- En el ajuste de los segundos, éstos parpadean y se pueden poner a cero **presionando la pulsador A** (el reloj volverá al modo normal automáticamente).
- Si **presiona A** mientras los segundos están entre 30 y 59, y los restablece a 00, se agregará 1 minuto. Si los segundos están entre 00 y 29, los minutos no se modifican.

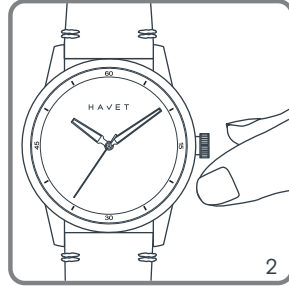
HAVET

- QUITAR EL STOPPER:

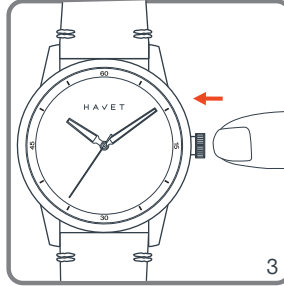
Para poner en marcha tu reloj por primera vez, debes retirar la pieza de plástico (stopper) que hay en la corona. El reloj empezará a funcionar cuando presiones la corona (hacia adentro).



Quita el stopper.



Gira la corona para poner tu reloj en hora.

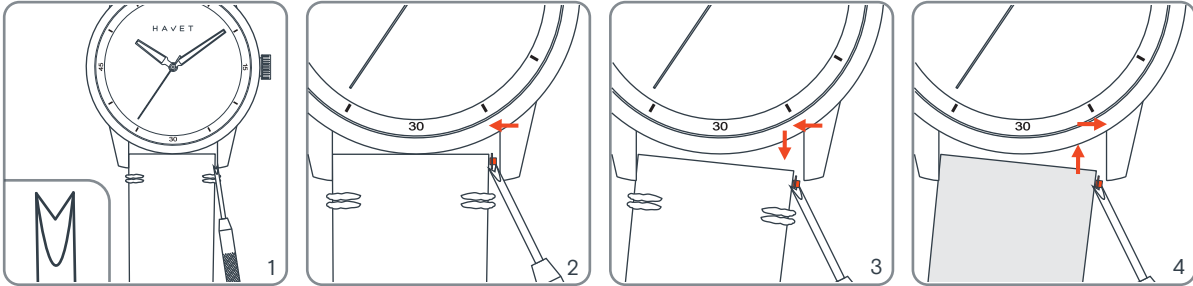


Presiona la corona para que el reloj comience a funcionar.

HAVET

- CAMBIAR CORREA DE MALLA O PIEL CON HERRAMIENTA:

Sigue los pasos de estas instrucciones, utilizando la parte con hendidura de la herramienta.



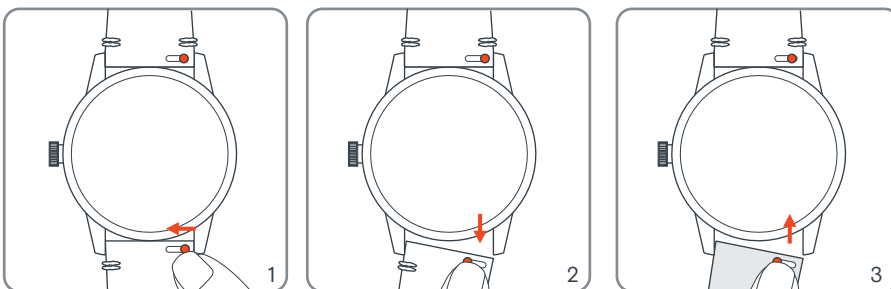
1
Introduce la herramienta en el espacio entre la correa y la caja.

2
Presiona el pasador hacia el interior para soltarlo de la caja.

3
Mientras sigues presionando hacia el interior, desliza la correa hacia abajo.

4
Repite este último paso en sentido inverso para colocar la nueva correa.

- CAMBIO DE CORREA MANUAL:



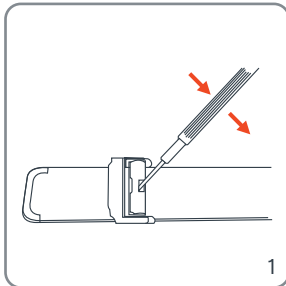
1
Desliza la pestaña hacia el interior para soltar el pasador de la caja.

2
Retira la correa.

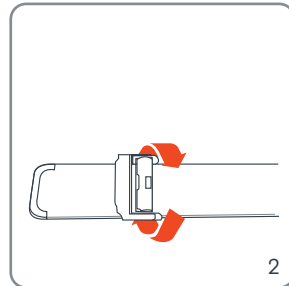
3
Realiza los mismos pasos en sentido inverso para colocar la nueva correa.

HAVET

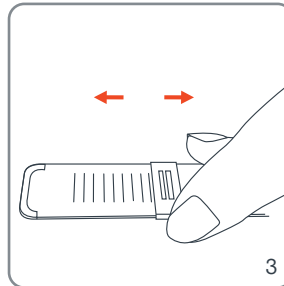
- AJUSTAR EL BRAZALETE DE MALLA:



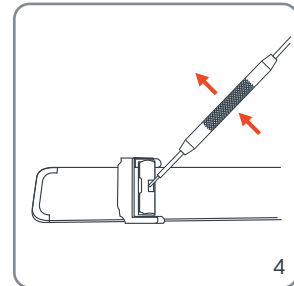
Levanta la pestaña.



Dale la vuelta al brazalete.



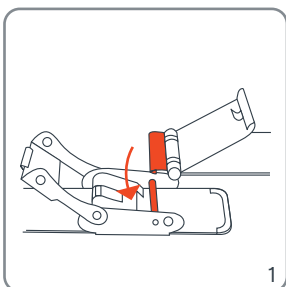
Desliza la pieza haciéndola coincidir con la marca deseada.



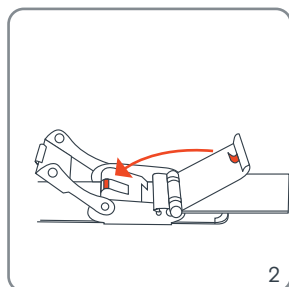
Dale otra vez la vuelta y vuelve a bajar la pestaña, hasta oír el click.

- CERRAR EL BRAZALETE DE MALLA:

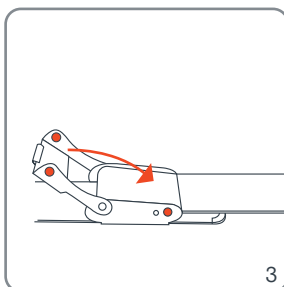
Sigue los pasos de las instrucciones, haciendo coincidir las piezas resaltadas en naranja.



Une las dos partes señaladas en naranja.

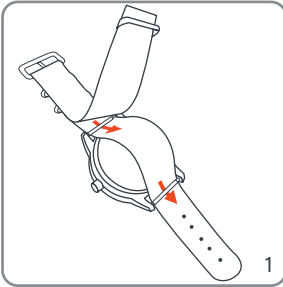


Baja el cierre hasta oír un click.

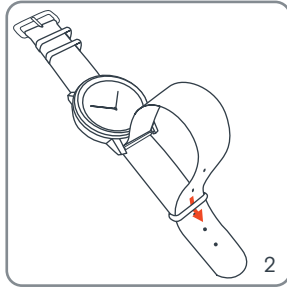


Baja el seguro para terminar.

- CAMBIAR CORREA NATO:



Con el reloj hacia abajo, desliza la correa por debajo de los pasadores como se indica en la imagen.



Dale la vuelta al reloj y pasa cinta que queda por el pasador de la correa.