



vero MAGAZINE

Un Noël généreux
DES ARTISTES DE CHEZ NOUS S'IMPLIQUENT DANS DE BONNES CAUSES
ET DONNENT AU SUIVANT

Retournez

BEAUTÉ

Rayonnante AU RÉVEILLON

On a mille et une occasions de se faire belle durant les Fêtes. Mais comment s'assurer de briller à tout coup? En s'armant de nos conseils de pros en matière de soins de la peau, de maquillage, de sourcils, de coiffure et de manucure. À vos brosses, pinceaux, fards et vernis! PAR MARIÈVE INOUE



Cette brosse nettoie la peau en profondeur et l'exfolie délicatement du même coup. Brosse de nettoyage Mia Fit (Clarisonic, 269 \$).

PEAU DE PÊCHE

Première étape pour être resplendissante: un teint irréprochable. Jennifer Brodeur, fondatrice de JB Skin Guru et véritable encyclopédie de l'épiderme, nous livre ici ses secrets.



JENNIFER BRODEUR

LE CONSEIL DE PRO

«Le geste à poser durant les vacances des Fêtes? Ajouter un masque à notre routine beauté, recommande Jennifer. Il complètera nos soins habituels et donnera des résultats rapidement, qu'on choisisse un soin hydratant, désincrustant ou oxygénant.»

LA GAFFE À ÉVITER

«Les femmes ont tendance à trop exfolier leur peau», affirme l'experte. Règle de base: plus il fait froid, moins il faut désincruster l'épiderme du visage. «En hiver, on s'exfolie une fois par mois si on a la peau sensible. Autrement, on se fait un gommage chaque semaine ou même toutes les deux semaines.»

L'ASTUCE LONGUE DURÉE

«Après la soirée, on fait un premier nettoyage avec une brosse sonore et un peu de lait nettoyant, puis on répète l'opération en utilisant nos doigts», indique Jennifer. On procède ensuite à notre routine habituelle. Le lendemain matin, on met un masque en feuille au congélateur (une trentaine de minutes) avant de le poser sur notre visage. «L'effet de cryothérapie énergise les cellules et agit comme un soin anti-inflammatoire, en plus de réactiver la circulation sanguine du contour de l'œil, révèle la pro. Les cernes deviennent ainsi moins apparents.» Magique!

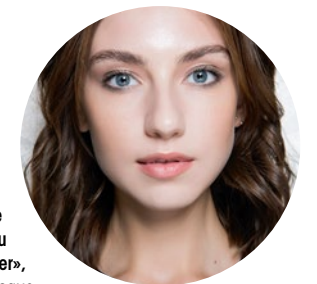


En hiver, on opte pour un lait démaquillant, plus nourrissant qu'un gel ou une mousse. Le nettoyant (Peoni, 60 \$).



Le tutoriel TEINT IMPEC

- 1 Le matin d'une sortie spéciale, on boit beaucoup d'eau et on évite de se maquiller pour donner la chance à notre peau de respirer pendant la journée.
- 2 Tout juste avant l'événement, on nettoie notre peau et on applique quelques gouttes de sérum.
- 3 On prend une pause d'environ 30 minutes pour se faire un masque (en feuille) et se détendre, le temps que notre épiderme absorbe le produit.
- 4 Une fois le masque retiré, on tapote légèrement la surface de notre visage pour bien faire pénétrer les ingrédients actifs.
- 5 On applique une fine couche de crème hydratante avant de se maquiller.



«Celui-là, c'est mon type de masque préféré, à mettre au congélateur avant de l'utiliser», confie Jennifer Brodeur. Masque Ice Water Face (ToGoSpa, 35 \$ US).

