

the KASKAD LAMP

designed by Julia Jessen & Niklas Jessen | 2016



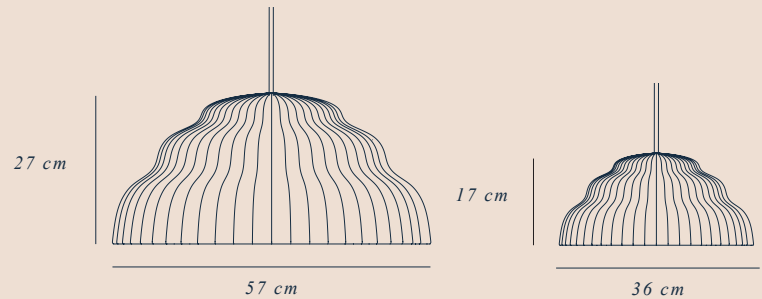
Kaskad Big and Kaskad in „Cloud Pink“

Bold rounded shapes and vivid waves are referencing to the flowing water of a cascade and define the cast of the Kaskad lighting. Made of ceramic in earthy tones, the lamp is hand manufactured in a traditional workshop in Germany. The dynamic between the unexpected material and superb workmanship, with its clear and linear expression, gives this interpretation of an archetypal suspension lamp its unique character.

the KASKAD LAMP

Kaskad Big

Kaskad



DIMENSIONS

57 cm x 27 cm | 36 cm x 17 cm

WEIGHT

11 kg | 7 kg

PRODUCTION PROCESS

Hand manufactured by our ceramic master craftsman in a workshop in Germany.

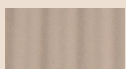
TYPE | ENVIRONMENT

Pendant lamp | Indoor

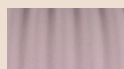
LAMPSHADE

Material: Ceramic

Colors:



Biscotti



Cloud Pink



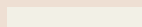
Light Blue



Rust

CABLE

Textile cable | length: 2,5m



Cream

the KASKAD LAMP

LIGHT SOURCE & ENERGY EFFICIENCY

E27 | Bulb is not included

Compatible with bulbs of the energy classes: A++ - E

Suggested lightbulb:



LED - 11 W



H - 40 W



I - 60 W

SPECIFICATIONS

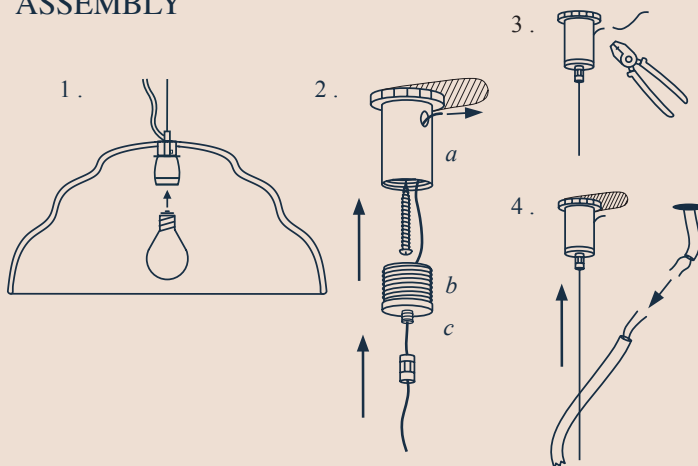


VOLTAGE

220V - 240V | 50Hz

Other cords (voltage) on request.

ASSEMBLY



1. Pull the cable and steel wire fixture through the opening of the lamp shade until it fits snugly.
2. Screw the ceiling mount (a) for the steel cable to the ceiling with a suitable wall plug. Now pull the steel cable through the steel cable holder (b) and the ceiling fixture (a) by pressing the nozzle (c) and tighten both threads. The steel cable only sits securely when the nozzle (c) is screwed shut. Check if the steel cable is securely fastened before the ceiling mount carries the weight of the lamp.
3. Cut off any excess steel wire coming out of the ceiling mount.
4. Connect the cable to the electricity.

*The installation must be performed by an authorised electrician.
Please make sure the electricity is turned off before installation.*

MAINTENANCE

Remove dust with a feather duster.

Stains can be carefully removed with a damp brush.

ABSOLUTELY NO FORCE SHOULD BE HELD BY THE
ELECTRICAL CABLE, ONLY BY THE STEEL WIRE!

die KASKAD LEUCHE

entworfen von *Julia Jessen & Niklas Jessen* | 2016



Kaskad Big and Kaskad in „Cloud Pink“

Die kräftig abgerundeten Formen und lebendige Wellen beziehen sich auf das fließende Wasser einer Kaskade und definieren den Charakter der Kaskad Leuchte. Hergestellt aus Keramik in erdigen Tönen, wird die Lampe in einer traditionellen Werkstatt in Deutschland handgefertigt. Die Dynamik zwischen dem unerwarteten Material und der hervorragenden Verarbeitung mit ihrem klaren und linearen Ausdruck verleiht dieser Interpretation einer archetypischen Hängeleuchte ihren einzigartigen Charakter.

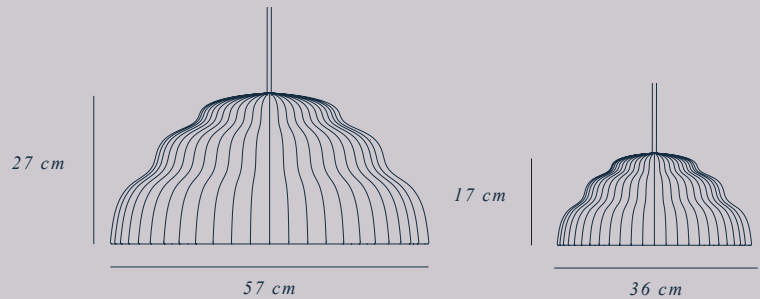
die KASKAD LEUCHE

Kaskad Big

Kaskad

ABMESSUNGEN

57 cm x 27 cm | 36 cm x 17 cm



GEWICHT

11 kg | 7 kg

HERSTELLUNG

Handgefertigt von unserem Keramikmeister in einer traditionellen Werkstatt in Deutschland.

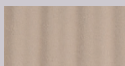
ART | UMGEBUNG

Hängeleuchte | Innenraum

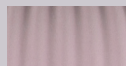
LAMPENSCHIRM

Material: Keramik

Farbe:



Biscotti



Cloud Pink



Light Blue



Rust

KABEL

Textilkabel | länge: 2,5m



Creme

die KASKAD LEUCHE

LICHTQUELLE & ENERGIEEFFIZIENZ

E27 | Leuchtmittel nicht erhalten

Kompatibel mit Leuchtmittel der Energieklassen: A++ - E

Empfohlene Leuchtmittel:



LED - 11 W



H - 40 W



I - 60 W

SPEZIFIZIERUNGEN

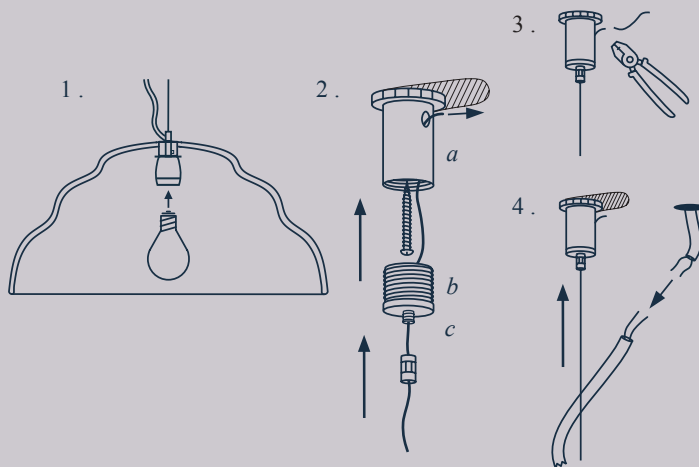


VOLT

220V - 240V | 50Hz

Andere Kabel (Volt) auf Anfrage

ZUSAMMENBAU



1. Ziehe das Kabel und das Stahlseil durch die Öffnung des Leuchtenschirms.

Schraube die Deckenbefestigung (a) für das Stahlseil mit einem geeigneten Dübel an die Decke. Ziehe das Stahlseil nun durch Drücken der Düse (c) durch den Stahlseilhalter (b) und die Deckenbefestigung (a) und schraube beide Gewinde zu. Das Stahlseil sitzt nur sicher, wenn die Düse (c) zugeschraubt ist. Überprüfe, ob das Stahlseil sicher gehalten wird, bevor der Stahlseilhalter das Gewicht der Leuchte trägt.

2. Das überschüssige Stahlseil kann nun gekürzt werden.
3. Zuletzt kannst du das Stromkabel anschließen.

Die Installation muss von einer Elektrofachkraft vorgenommen werden.
Bitte stelle sicher, dass der Strom vor der Installation abgeschaltet wurde.

PFLEGEHINWEISE

Entferne Staub mit einem Staubwedel.

Flecken können mit einer feuchten Bürste vorsichtig entfernt werden.

DAS GESAMTE GEWICHT DER LEUCHE MUSS VOM STAHLSEIL UND NICHT VOM TEXTILKABEL GEHALTEN WERDEN!