



Pin Coat



Pin Coat

Unterschiedlich lange Holzstäbe stecken lose in einem quadratischen Betonguss-Sockel. Pin Coat bietet sowohl Platz für lässig übergeworfene Kleidung, als auch für Kleiderbügel, die an den hakenförmig ausgeformten Stangenenden eingehängt werden. Aufgrund der verschiedenen Stablängen sind Kinderjacken ebenso gut aufgehoben wie lange Mäntel. Durch einen Pin LED Stab kann die Garderobe zur Leuchte erweitert werden.

Oliver Bahr,
2002

Various lengths of wooden rods are loosely inserted into square cast poured concrete base. Pin Coat provides space for casually shed clothes as well as for hangars, which are hung on the hook-like formed pole ends. Children's coats as well as longer coats can be hung on the various rod lengths. A Pin LED rod turns the coatrack into a lamp.

Pin Coat



Pin Coat

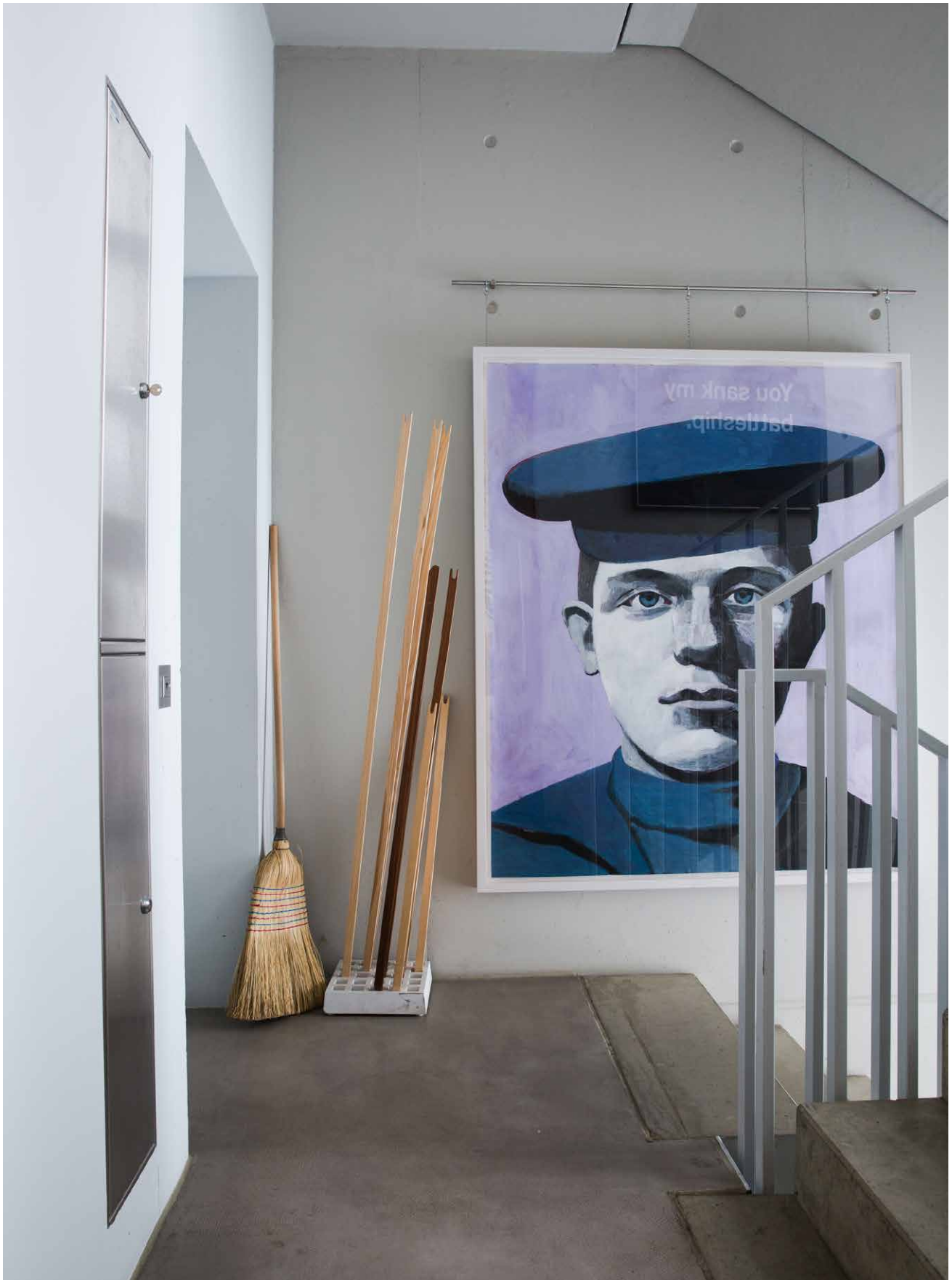


Pin Coat





Pin Coat



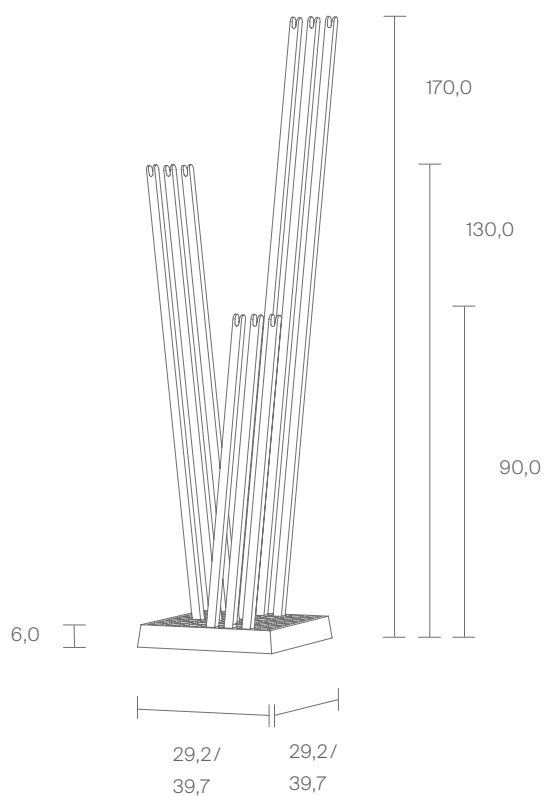
Stäbe / Rods

Esche

Ash

● Unbehandelt / *Untreated*Sockel / Base

Betonguss Weiß-Grau

Cast concrete White-Grey

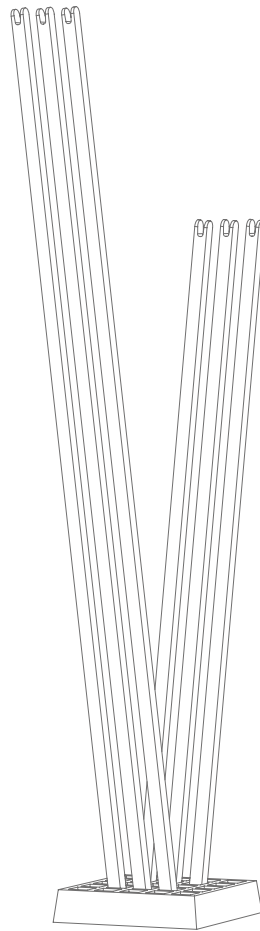
Eine Verpackungseinheit umfasst 3 Stäbe der gleichen Größe.

A packaging unit is 3 rods of the same size.

Maße in cm / Dimensions in cm

Pin Coat

Beispiel 1
Example 1

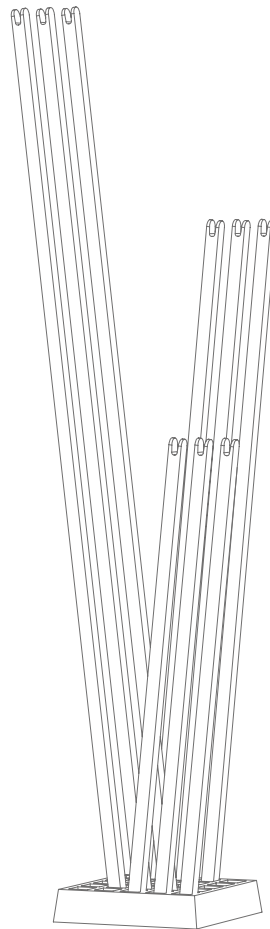


Sockel klein
3 Stäbe mittel, 3 Stäbe lang

Base small
3 rods medium, 3 rods large

Pin Coat

Beispiel 2
Example 2

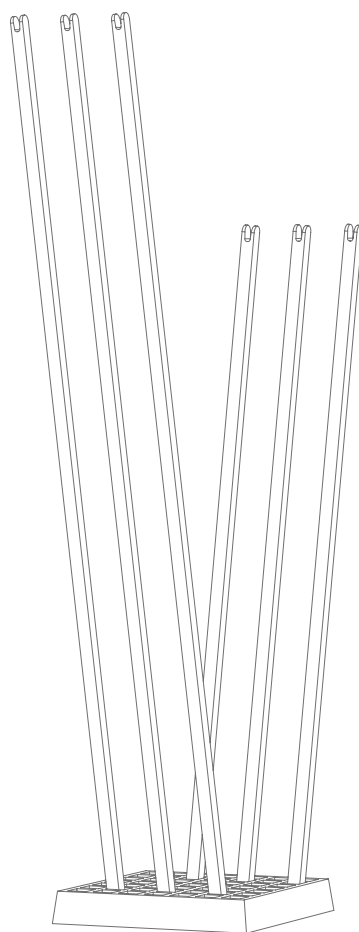


Sockel klein
3 Stäbe kurz, 3 Stäbe mittel, 3 Stäbe lang

Base small
3 rods short, 3 rods medium, 3 rods large

Pin Coat

Beispiel 3
Example 3

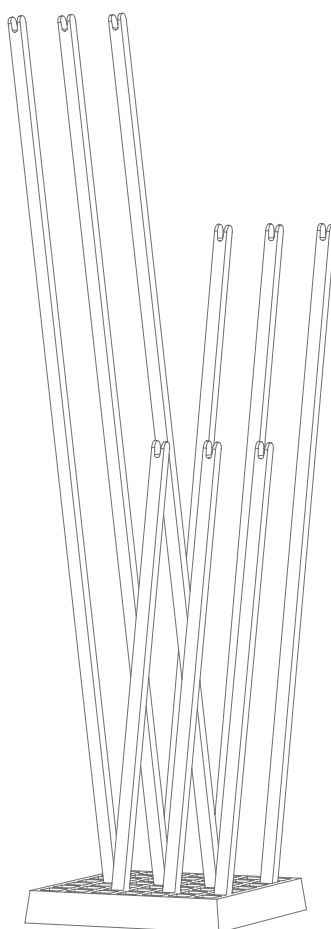


Sockel groß
3 Stäbe mittel, 3 Stäbe lang

Base large
3 rods medium, 3 rods large

Pin Coat

Beispiel 4
Example 4



Sockel groß
3 Stäbe kurz, 3 Stäbe mittel, 3 Stäbe lang

Base large
3 rods short, 3 rods medium, 3 rods large

Pin Coat



Pin LED

Leuchtmittel / Illuminant

LED Watt: 9,6 W/m

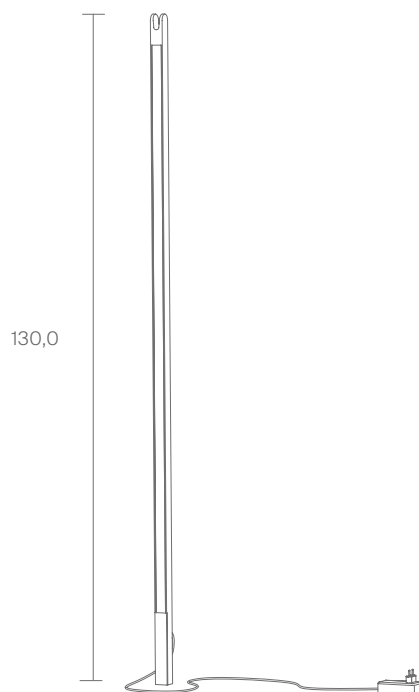
Lichtstärke: 780 lm/m

Lichttemperatur: ca. 2700 K

Warmweiß

Farbwiedergabe: Ra (CRI) 85 ± 2

Energieeffizienzklasse: A+

*LED Watt: 9.6 W/m**Luminous intensity: 780 lm/m**Colour temperature: approx. 2700**K Warm White**Light appearance: Ra (CRI) 85 ± 2**Efficient energy use: A+*

Pin Coat Stab, in den eine LED-Leiste eingelassen ist. Dadurch erfüllt die Garderobe zusätzlich die Funktion einer Leuchte.

Pin Coat Rod, into which an LED strip is embedded. As a result, the wardrobe additionally fulfills the function of a luminaire.

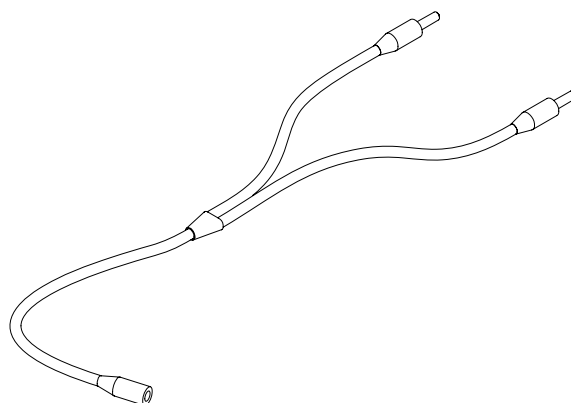
Maße in cm / Dimensions in cm

STILLFRIED
WIEN

®
N I L S
H O L G E R
M O O R M A N N

Pin Coat





An den Y-Stromverteiler können zwei Pin LEDs angeschlossen werden. Somit ist nur eine Steckdose für beide Leuchten erforderlich.

Two Pin LEDs can be connected to the Y-power distribution. So just one socket is required for both lamps.