

SF06 KERMAN

SOFA / SOFA

DESIGN: PHILIPP MAINZER, FARAH EBRAHIMI, 2016

Das Sofa KERMAN zeichnet sich durch eine skulptural anmutende Silhouette aus, die zugleich Leichtigkeit und Monumentalität ausstrahlt und sowohl für Erholung als auch modernistische Werte steht. KERMAN eröffnet die Möglichkeit visuell ausdrucksstarke Umgebungen zu schaffen und erfüllt dank seiner unterschiedlichen Sitzmodule, Poufs und Armlehnen zahlreiche Anforderungen für den privaten und öffentlichen Raum. Erhältlich in zahlreichen Stoffen, können die Module unter Verwendung eines Sofaverbinders flexibel kombiniert werden, entweder zu einem kleinen Zweisitzer oder einer großflächigen Sofalandschaft. Mit einer Sitzhöhe von 420 MM und einer leicht gebogenen Rückenlehne bietet KERMAN höchsten Sitzkomfort und eignet sich besonders für den Objektbereich. KERMAN ist mit durchgängig abnehmbaren Stoffen bezogen und kann optional durch das Kissen NIMA ergänzt werden. /

A sculpted silhouette evoking ease and monumentality signifies sofa KERMAN which strikes a balance between elegant repose and modernist sensibilities. With the freedom to create visually expressive environments, KERMAN addresses a variety of requirements in private and public spaces with different seating modules, poufs and armrests. Available in numerous fabrics, the modules can be flexibly combined to create small two-seaters or extensive sofa landscapes using a sofa connector. With a seating height of 420 MM and curved backrest, KERMAN offers optimal seating comfort and is ideally suited for contract situations. Featuring removable covers throughout, the sofa can be accessorised with cushion NIMA to enhance each setting.

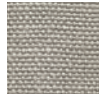


SF06 KERMAN

SOFA / SOFA

DESIGN: PHILIPP MAINZER, FARAH EBRAHIMI, 2016

MATERIAL, OBERFLÄCHE / MATERIAL, FINISH



STOFF / FABRIC



LEDER / LEATHER

IN ALLEN STOFFKATEGORIEN ERHÄLTlich / AVAILABLE IN ALL FABRIC CATEGORIES

WICHTIGE DETAILS

- ARMLEHNEN SIND OPTIONAL UND KÖNNEN FLEXIBEL MIT SITZMODULEN KOMBINIERT WERDEN, VERSCHRAUBUNG VON UNTEN
- MEHRERE SITZELEMENTE KÖNNEN MIT DEM E15-SOFAVERBINDER VERBUNDEN WERDEN
- ALLE BEZUGSSTOFFE ABNEHMBAR
- FEUERHEMMENDE BEZÜGE UND KISSENFÜLLUNG MIT AUFPREIS VON 10% ERHÄLTlich

IMPORTANT DETAILS

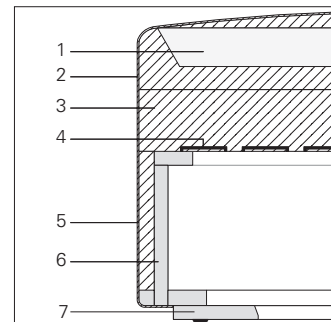
- ARMRESTS ARE OPTIONAL AND CAN BE FLEXIBLY COMBINED WITH SEATING ELEMENTS, FITTING FROM BELOW
- MULTIPLE SEATING ELEMENTS CAN BE JOINED WITH THE E15 SOFA CONNECTOR
- ALL FABRIC COVERS REMOVABLE
- FIRE-RESISTANT UPHOLSTERY AND CUSHION FILLING AVAILABLE WITH SURCHARGE OF 10%

MATERIAL UND KONSTRUKTION

- MEMORYSCHAUM (1)
- BEZUGSSTOFF (2)
- POLYÄTHERSCHAUM (3)
- GURTBESPANNUNG (4)
- KASCHIERTE POLYESTERWATTE, SCHWERENTFLAMMBAR NACH DIN 53438T2 (5)
- GESTELL AUS MASSIVHOLZ (6)
- BASIS, HÖHE 20 MM (7)

MATERIAL UND KONSTRUKTION

- MEMORYFOAM (1)
- COVER FABRIC (2)
- POLYETHER FOAM (3)
- TEXTILE BELTS (4)
- LAMINATED POLYESTER FOAM, LOW FLAMMABILITY (DIN 53438T2) (5)
- FRAME IN SOLID WOOD (6)
- BASE, HEIGHT 20 MM (3/4 INCH) (7)



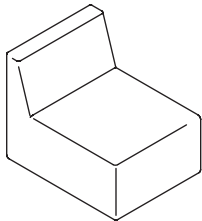
SF06 KERMAN

SOFA / SOFA

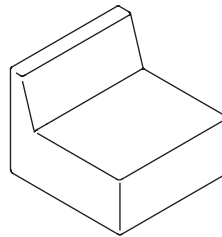
DESIGN: PHILIPP MAINZER, FARAH EBRAHIMI, 2016

ÜBERSICHT MODULE / OVERVIEW MODULES

SITZ / SEAT

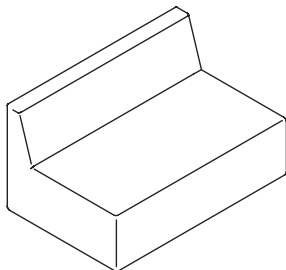


LÄNGE / LENGTH 630 MM (24 3/4 INCH)
TIEFE / DEPTH 850 MM (33 1/2 INCH)
HÖHE / HEIGHT 720 MM (28 3/8 INCH)

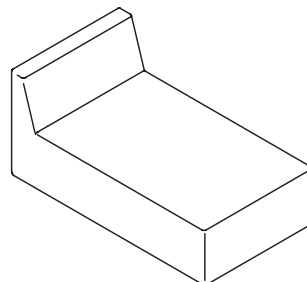


LÄNGE / LENGTH 850 MM (33 1/2 INCH)
TIEFE / DEPTH 850 MM (33 1/2 INCH)
HÖHE / HEIGHT 720 MM (28 3/8 INCH)

CHAISE / CHAISE

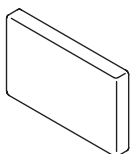


LÄNGE / LENGTH 1260 MM (49 5/8 INCH)
TIEFE / DEPTH 850 MM (33 1/2 INCH)
HÖHE / HEIGHT 720 MM (28 3/8 INCH)

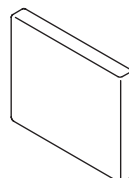


LÄNGE / LENGTH 850 MM (33 1/2 INCH)
TIEFE / DEPTH 1480 MM (58 1/4 INCH)
HÖHE / HEIGHT 720 MM (28 3/8 INCH)

ARMLEHNE / ARMREST

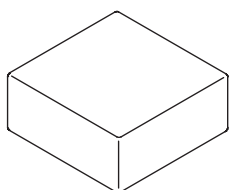


LÄNGE / LENGTH 850 MM (33 1/2 INCH)
TIEFE / DEPTH 120 MM (4 3/4 INCH)
HÖHE / HEIGHT 550 MM (21 5/8 INCH)

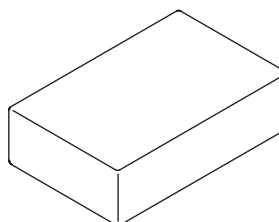


LÄNGE / LENGTH 850 MM (33 1/2 INCH)
TIEFE / DEPTH 120 MM (4 3/4 INCH)
HÖHE / HEIGHT 720 MM (28 3/8 INCH)

POUF, RECHTECKIG / POUF, RECTANGULAR

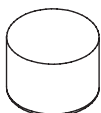


LÄNGE / LENGTH	850 MM	(33 1/2 INCH)
TIEFE / DEPTH	850 MM	(33 1/2 INCH)
HÖHE / HEIGHT	420 MM	(16 1/2 INCH)

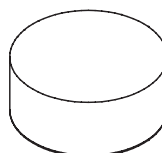


LÄNGE / LENGTH	850 MM	(33 1/2 INCH)
TIEFE / DEPTH	1260 MM	(49 5/8 INCH)
HÖHE / HEIGHT	420 MM	(16 1/2 INCH)

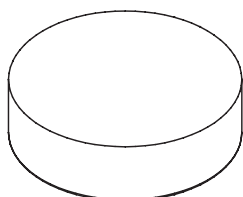
POUF, RUND / POUF, ROUND



LÄNGE / LENGTH	500 MM	(19 5/8 INCH)
TIEFE / DEPTH	500 MM	(19 5/8 INCH)
HÖHE / HEIGHT	420 MM	(16 1/2 INCH)



LÄNGE / LENGTH	850 MM	(33 1/2 INCH)
TIEFE / DEPTH	850 MM	(33 1/2 INCH)
HÖHE / HEIGHT	420 MM	(16 1/2 INCH)



LÄNGE / LENGTH	1260 MM	(49 5/8 INCH)
TIEFE / DEPTH	1260 MM	(49 5/8 INCH)
HÖHE / HEIGHT	420 MM	(16 1/2 INCH)



SF06 KERMAN SOFA, POUF / SOFA, POUF
STOFF / FABRIC: VIDAR BLACK, ZANZIBAR COGNAC,
VIDAR BAZOOKA
ST04 BACKENZAHN™ HOCKER / STOOL
CM05 HABIBI BEISTELLTISCH / SIDE TABLE
CT07 DREI BEISTELLTISCH / SIDE TABLE
CT08 VIER BEISTELLTISCH / SIDE TABLE
CU06 NIMA KISSEN / CUSHION

SF06 KERMAN SOFA, POUF / SOFA, POUF
STOFF / FABRIC: ZANZIBAR COGNAC, LOUPO BLACK
CM05 HABIBI BEISTELLTISCH / SIDE TABLE
ES08 ENOKI MIGOTO BEISTELLTISCH / SIDE TABLE
CU06 NIMA KISSEN / CUSHION





SF06 KERMAN SOFA, POUF / SOFA, POUF
STOFF / FABRIC: ZANZIBAR CARNELIAN
CU06 NIMA KISSEN / CUSHION
ES08 ENOKI MIGOTO BEISTELLTISCH / SIDE TABLE
CM05 HABIBI BEISTELLTISCH / SIDE TABLE
ST04 BACKENZAHN BEISTELLTISCH / SIDE TABLE
CP03 KAVIR TEPPICH / CARPET

SF06 KERMAN SOFA / SOFA
STOFF / FABRIC: VIDAR MIDNIGHT
CM05 HABIBI BEISTELLTISCH / SIDE TABLE
PA03 ALEX BEISTELLTISCH / SIDE TABLE
CP03 KAVIR TEPPICH / CARPET
CU06 NIMA KISSEN / CUSHION

SF06 KERMAN SESSEL, POUF / ARM CHAIR, POUF
STOFF / FABRIC: VIDAR BAZOOKA, ZANZIBAR POMEGRANATE
ST04 BACKENZAHN™ HOCKER / STOOL
CM05 HABIBI TABLETT / TRAY



STOFFE / FABRICS

FIELD*

(STOFFGRUPPE B / FABRIC GROUP B)
KVADRAT

QUALITÄT / CONTENT
100% TREVIRA CS / TREVIRA CS

SCHEUERFESTIGKEIT / RUB RESISTANCE
100.000 MARTINDALE

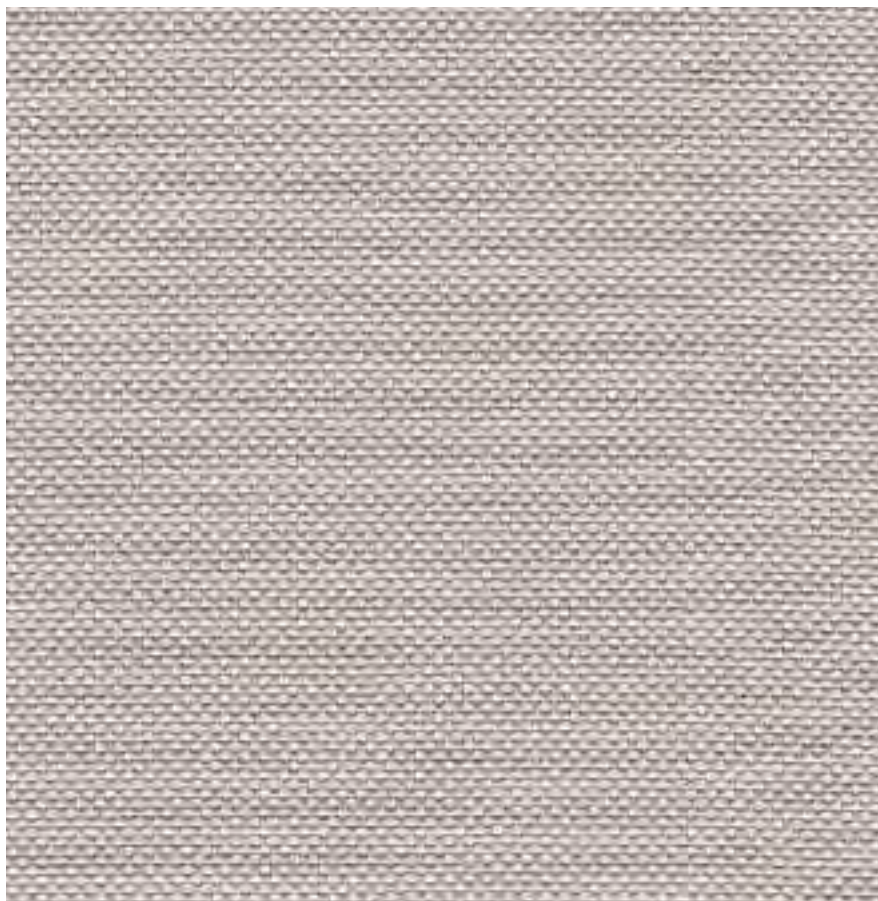
LICHTECHTHEIT / FASTNESS TO LIGHT
TYP 5-7, ISO 1-8

FLAMMSCHUTZ / FLAME RESISTANCE
EN 1021-1/2, DIN 4102, B1

BREITE / WIDTH
1400 MM (55 1/8 INCH)

GEWICHT PRO QM / WEIGHT PER SQM
430 GR

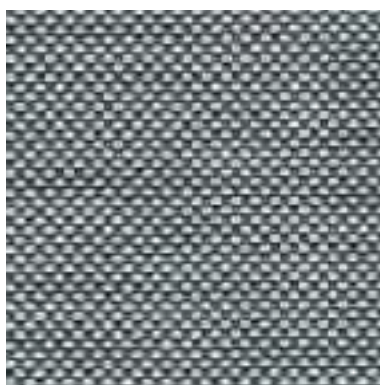
PFLEGEANLEITUNG / CARE INSTRUCTIONS



FIELD, SILK GREY 123



FIELD, CHESS 142



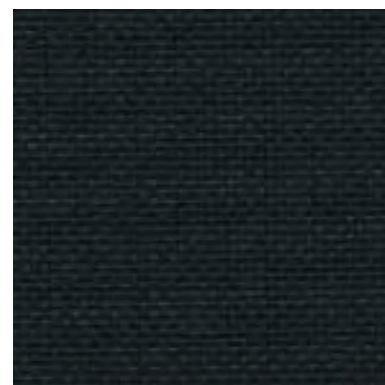
FIELD, STONE 132



FIELD, GRAPHITE 182



FIELD, MIDNIGHT 782



FIELD, BLACK 192

STOFFE / FABRICS

ANTWERP

(STOFFGRUPPE B / FABRIC GROUP B)

QUALITÄT / CONTENT
100% LEINEN / LINEN

SCHEUERFESTIGKEIT / RUB RESISTANCE
25.000 MARTINDALE

LICHTECHTHEIT / FASTNESS TO LIGHT
-

FLAMMSCHUTZ / FLAME RESISTANCE
-

BREITE /WIDTH
1500 MM (59 INCH)

GEWICHT PRO QM /WEIGHT PER SQM
700 GR

PFLEGEANLEITUNG / CARE INSTRUCTIONS



ANTWERP IST EIN HOCHQUALITATIVER, BELGISCHER LEINENSTOFF, DER EINEM EXKLUSIVEN FÄRBEVERFAHREN UNTERZOGEN WIRD, UM DAS GWÜNSCHTE „VERWITTERTE AUSSEHEN“ ZU ERREICHEN. BITTE BEACHTEN SIE, DASS DUNKLE UND MITTLERE TÖNE SICH DURCH TROCKENES ODER FEUCHTES REIBEN VERFÄRBN. / ANTWERP IS A HIGH QUALITY BELGIAN LINEN WHICH IS TREATED WITH AN EXCLUSIVE DYE PROCESS TO ACHIEVE A DESIRED „WEATHERED LOOK“. MEDIUM TO DARK SHADES WILL DEFILY BY DRY AND WET RUBBING.



ANTWERP, OYSTER 13247



ANTWERP, SMOKE 13242



ANTWERP. CARBON 13274

STOFFE / FABRICS

SIERRA

(STOFFGRUPPE B / FABRIC GROUP B)

QUALITÄT / CONTENT
100% LEINEN / LINEN

SCHEUERFESTIGKEIT / RUB RESISTANCE
25.000 MARTINDALE

LICHTECHTHEIT / FASTNESS TO LIGHT
-

FLAMMSCHUTZ / FLAME RESISTANCE
-

BREITE / WIDTH
1450 MM (57 INCH)

GEWICHT PRO QM / WEIGHT PER SQM
1000 GR

PFLEGEANLEITUNG / CARE INSTRUCTIONS



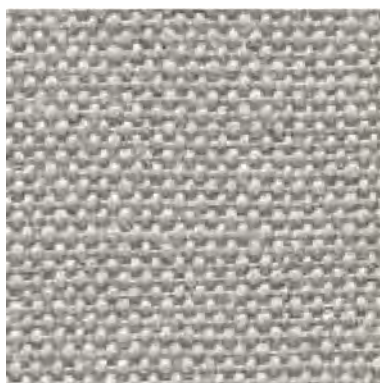
SIERRA IST EIN HOCHQUALITATIVER, BELGISCHER LEINENSTOFF, DER EINEM EXKLUSIVEN FÄRBEVERFAHREN UNTERZOGEN WIRD, UM DAS GWÜNSCHTE „VERWITTERTE AUSSEHEN“ ZU ERREICHEN. BITTE BEACHTEN SIE, DASS DUNKLE UND MITTLERE TÖNE SICH DURCH TROCKENES ODER FEUCHTES REIBEN VERFÄRBN. / SIERRA IS A HIGH QUALITY BELGIAN LINEN WHICH IS TREATED WITH AN EXCLUSIVE DYE PROCESS TO ACHIEVE A DESIRED „WEATHERED LOOK“. MEDIUM TO DARK SHADES WILL DEFILE BY DRY AND WET RUBBING.



SIERRA PENGUIN 13601



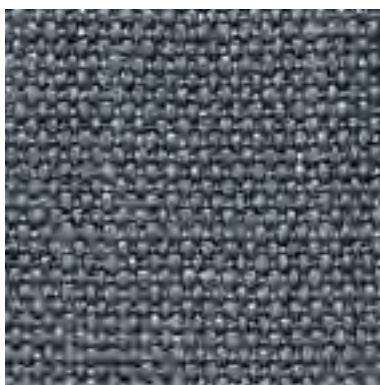
SIERRA, MIDNIGHT 13619



SIERRA, STERLING 13617



SIERRA SKY 13603



SIERRA, GRAPHITE 136004



SIERRA ESPRESSO 13612

STOFFE / FABRICS

PARIS TEXAS

(STOFFGRUPPE B / FABRIC GROUP B)

QUALITÄT / CONTENT

63% BAUMWOLLE / COTTON,
37% LEINEN / LINEN

SCHEUERFESTIGKEIT / RUB RESISTANCE

36.000 MARTINDALE

LICHTECHTHEIT / FASTNESS TO LIGHT

-

FLAMMSCHUTZ / FLAME RESISTANCE

M1, BS5897, BS5852, BS7175
EN1021-1/2, EN13772

BREITE / WIDTH

1400 MM (55 1/8 INCH)

GEWICHT PRO QM / WEIGHT PER SQM

380 GR

PFLEGEANLEITUNG / CARE INSTRUCTIONS



PARIS TEXAS, STERLING 9922



PARIS TEXAS, SAND 0594



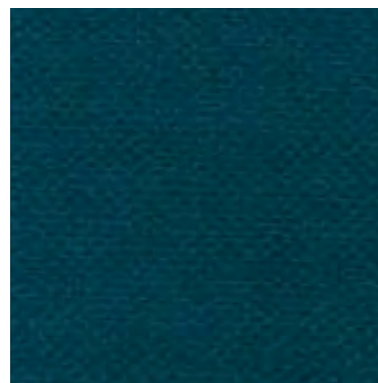
PARIS TEXAS, SMOKE 7568



PARIS TEXAS, ESPRESSO 1044



PARIS TEXAS, SLATE 3371



PARIS TEXAS, INK 8753



PARIS TEXAS, CARBON 2049

STOFFE / FABRICS

LOUPO

(STOFFGRUPPE C / FABRIC GROUP C)

QUALITÄT / CONTENT

36% WOLLE / WOOL,
34% BAUMWOLLE / COTTON,
22% VISKOSE / VISCOSE,
8% POLYESTER / POLYESTER

SCHEUERFESTIGKEIT / RUB RESISTANCE

45.000 MARTINDALE

LICHTECHTHEIT / FASTNESS TO LIGHT

TYP 4

FLAMMSCHUTZ / FLAME RESISTANCE

-

BREITE / WIDTH

1400 MM (55 1/8 INCH)

GEWICHT PRO QM / WEIGHT PER SQM

584 GR

PFLEGEANLEITUNG / CARE INSTRUCTIONS



LOUPO, BALTIC



LOUPO, BLACK



LOUPO, CHARCOAL

STOFFE / FABRICS

BRASILIA

(STOFFGRUPPE C / FABRIC GROUP C)

QUALITÄT / CONTENT

23% LEINEN / LINEN,
20% BAUMWOLLE / COTTON,
20% WOLLE / WOOL,
19% POLYAMID / POLYAMIDE,
11% SEIDE / SILK,
7% BAMBUS / BAMBOO

SCHEUERFESTIGKEIT / RUB RESISTANCE

40.000 MARTINDALE

LICHTECHTHEIT / FASTNESS TO LIGHT

TYP 4-5, ISO 12947-2

FLAMMSCHUTZ / FLAME RESISTANCE

-

BREITE / WIDTH

1300 MM (51 1/8 INCH)

GEWICHT PRO QM / WEIGHT PER SQM

494 GR

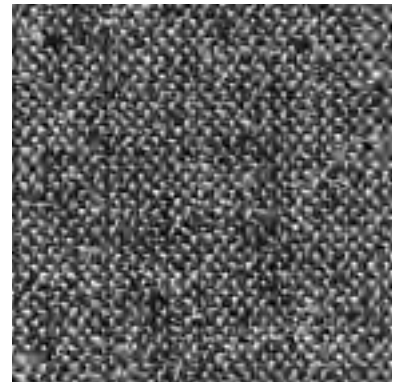
PFLEGEANLEITUNG / CARE INSTRUCTIONS



BRASILIA, MULTI



BRASILIA ECRU



BRASILIA, AZUL

LAMA

(STOFFGRUPPE C / FABRIC GROUP C)

QUALITÄT / CONTENT

65% WOLLE / WOOL,
20% NYLON / NYLON,
15% ALPAKA / ALPACA

SCHEUERFESTIGKEIT / RUB RESISTANCE

100.000 MARTINDALE

LICHTECHTHEIT / FASTNESS TO LIGHT

TYP 4-5

FLAMMSCHUTZ / FLAME RESISTANCE

-

BREITE / WIDTH

1400 MM (55 1/8 INCH)

GEWICHT PRO QM / WEIGHT PER SQM

600 GR

PFLEGEANLEITUNG / CARE INSTRUCTIONS



LAMA, STONE 8



LAMA, CARBON 5



LAMA, OYSTER 801

STOFFE / FABRICS

TARTAN

(STOFFGRUPPE D / FABRIC GROUP D)

QUALITÄT / CONTENT
100% WOLLE / WOOL

SCHEUERFESTIGKEIT / RUB RESISTANCE
40.000 MARTINDALE

LICHTECHTHEIT / FASTNESS TO LIGHT
-

FLAMMSCHUTZ / FLAME RESISTANCE
-

BREITE / WIDTH
1400 MM (55 1/8 INCH)

GEWICHT PRO QM / WEIGHT PER SQM
380-515 GR

PFLEGEANLEITUNG / CARE INSTRUCTION



ANCIENT ANGUS



ERSKINE BLACK AND WHITE



CORNISH NATIONAL

INTRECCIO

(STOFFGRUPPE D / FABRIC GROUP D)

QUALITÄT / CONTENT
77% SCHURWOLLE / NEW WOOL,
23 % BAUMWOLLE / COTTON

SCHEUERFESTIGKEIT / RUB RESISTANCE
80.000 MARTINDALE

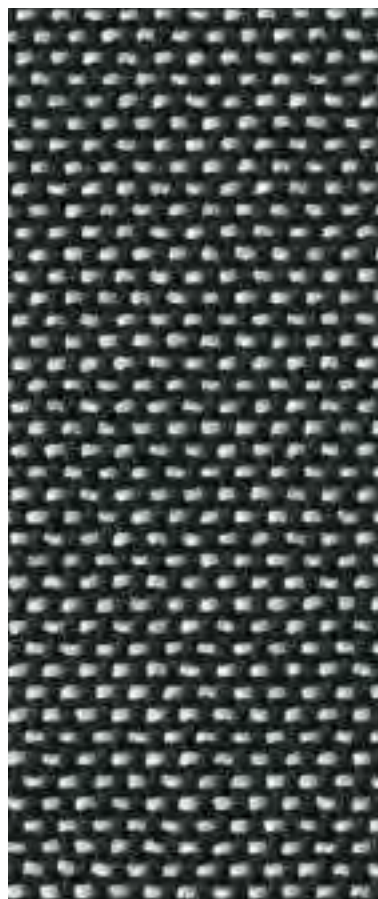
LICHTECHTHEIT / FASTNESS TO LIGHT
-

FLAMMSCHUTZ / FLAME RESISTANCE
-

BREITE / WIDTH
1400 MM (55 1/8 INCH)

GEWICHT PRO QM / WEIGHT PER SQM
777 GR

PFLEGEANLEITUNG / CARE INSTRUCTIONS



INTRECCIO 16



INTRECCIO 17

STOFFE / FABRICS

BALBOA

(STOFFGRUPPE D / FABRIC GROUP D)
KVADRAT

QUALITÄT / CONTENT
100% POLYESTER FR / POLYESTER FR

SCHEUERFESTIGKEIT / RUB RESISTANCE
100.000 MARTINDALE

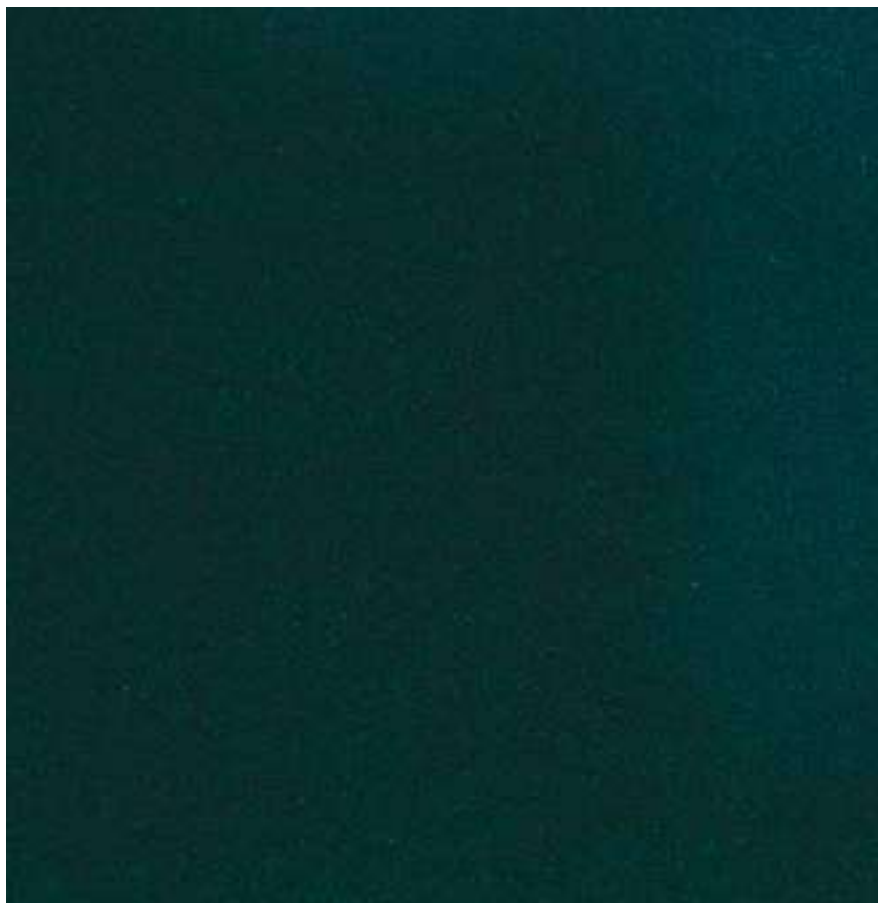
LICHTECHTHEIT / FASTNESS TO LIGHT
TYP 6

FLAMMSCHUTZ / FLAME RESISTANCE
EN 1021-1/2, BS 5852, DIN 4102, B1

BREITE / WIDTH
1400 MM (55 1/8 INCH)

GEWICHT PRO QM / WEIGHT PER SQM
960 GR

PFLEGEANLEITUNG / CARE INSTRUCTIONS



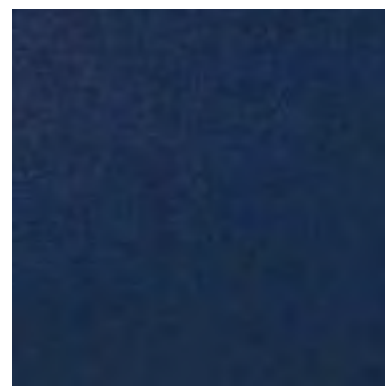
BALBOA, CYPRESS GREEN 12



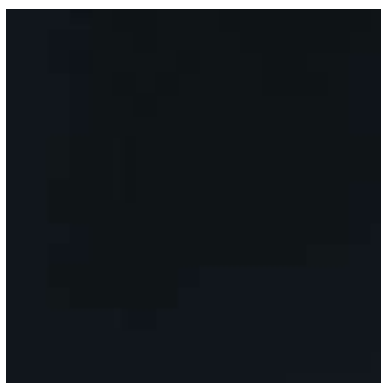
BALBOA, POMEGRANATE 01



BALBOA, ESPRESSO 29



BALBOA, MIDNIGHT BLUE 19



BALBOA, BLACK 30



BALBOA, OYSTER 27

STOFFE / FABRICS

DIVINA

(STOFFGRUPPE D / FABRIC GROUP D)
KVADRAT

QUALITÄT / CONTENT
100% SCHURWOLLE / NEWWOOL

SCHEUERFESTIGKEIT / RUB RESISTANCE
45.000 MARTINDALE

LICHTECHTHEIT / FASTNESS TO LIGHT
TYP 5-7, ISO 105-B02

FLAMMSCHUTZ / FLAME RESISTANCE
EN 1021-1/2, BS 5852

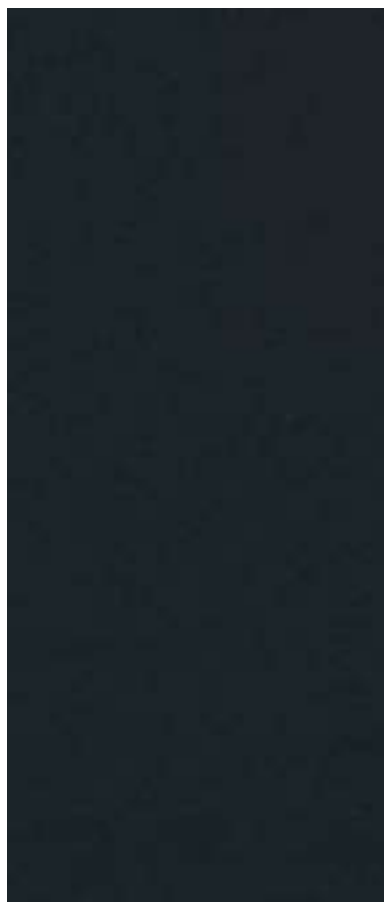
BREITE / WIDTH
1500 MM (59 INCH)

GEWICHT PRO QM / WEIGHT PER SQM
820 GR

PFLEGEANLEITUNG / CARE INSTRUCTIONS



DIVINA, 224 MOCCA



DIVINA, 191 BLACK



DIVINA, 626 FLAMINGO



DIVINA, 666 FUCHSIA



DIVINA, 756 ULTRAMARINE



DIVINA, 782 LAPIS

STOFFE / FABRICS

VIDAR⁴

(STOFFGRUPPE D / FABRIC GROUP D
KVADRAT

QUALITÄT / CONTENT
94% SCHURWOLLE / NEW WOOL,
6% POLYAMID / POLYAMIDE

SCHEUERFESTIGKEIT / RUB RESISTANCE
100.000 MARTINDALE

LICHTECHTHEIT / FASTNESS TO LIGHT
TYP 6-7, ISO 105-B02

FLAMMSCHUTZ / FLAME RESISTANCE
EN 1021-1/2, BS 5852

BREITE / WIDTH
1400 MM (55 1/8 INCH)

GEWICHT / WEIGHT
765 GR

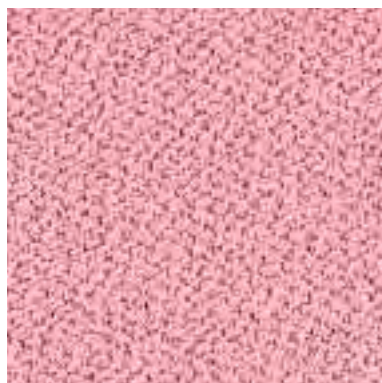
PFLEGEANLEITUNG / CARE INSTRUCTIONS



VIDAR, BLACK 1880



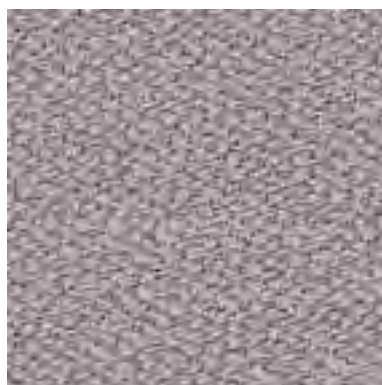
VIDAR, CAMPARI 542



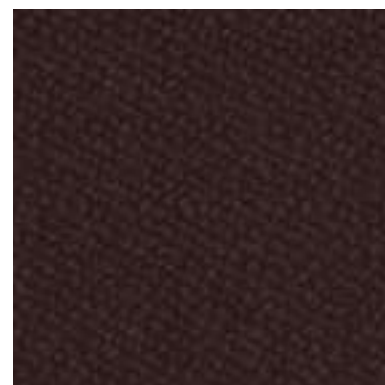
VIDAR, BAZOOKA 622



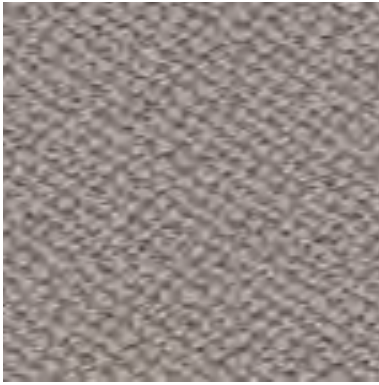
VIDAR, VINTAGE PINK 633



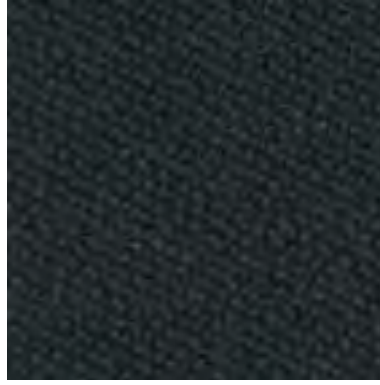
VIDAR, MUSHROOM 143



VIDAR, CASSIS 693



VIDAR, SAND 222



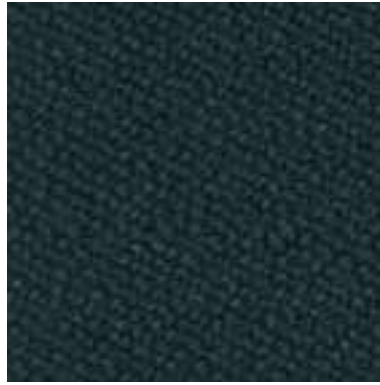
VIDAR, ESPRESSO 386



VIDAR, AMAZONA 932



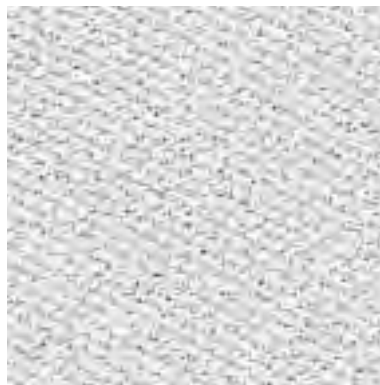
VIDAR, OLIVE 972



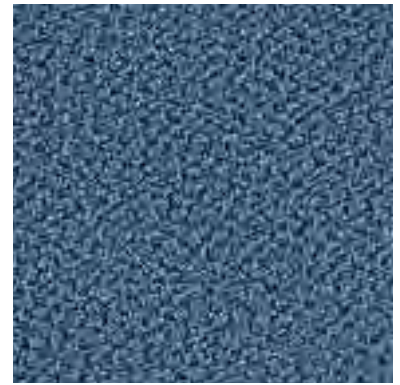
VIDAR, CYPRESS 1062



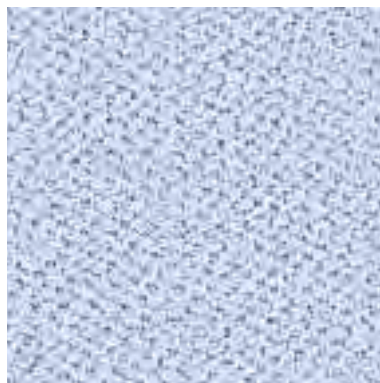
VIDAR, LEMON 443



VIDAR, SILK GREY 123



VIDAR, OCEAN 733



VIDAR, LAVENDER BLUE 723



MIDNIGHT 554

STOFFE / FABRICS

TWILL WEAVE

(STOFFGRUPPE D / FABRIC GROUP D)

QUALITÄT / CONTENT
90% SCHURWOLLE, KAMMGARN /
NEW WOOL WORSTED,
10% NYLON / NYLON

SCHEUERFESTIGKEIT / RUB RESISTANCE
60.000 MARTINDALE

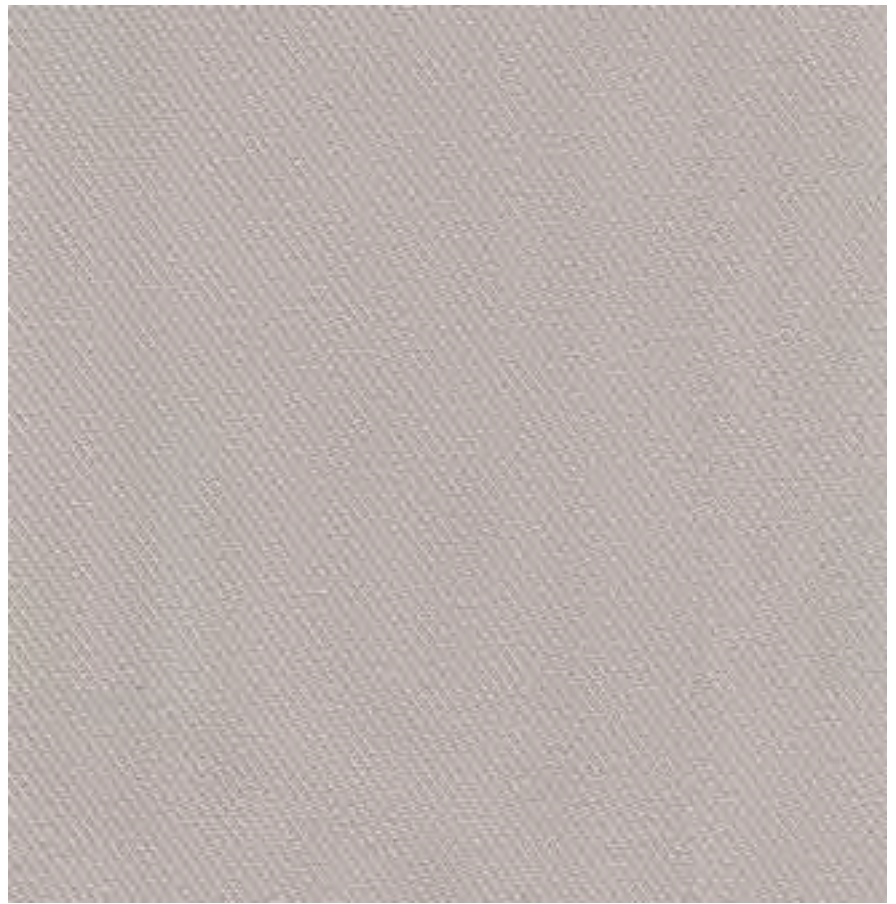
LICHTECHTHEIT / FASTNESS TO LIGHT
5-7 (ISO 1-8)

FLAMMSCHUTZ / FLAME RESISTANCE
BS5852 PART 1, BS 5852 CRIB 5 WITH TREATMENT

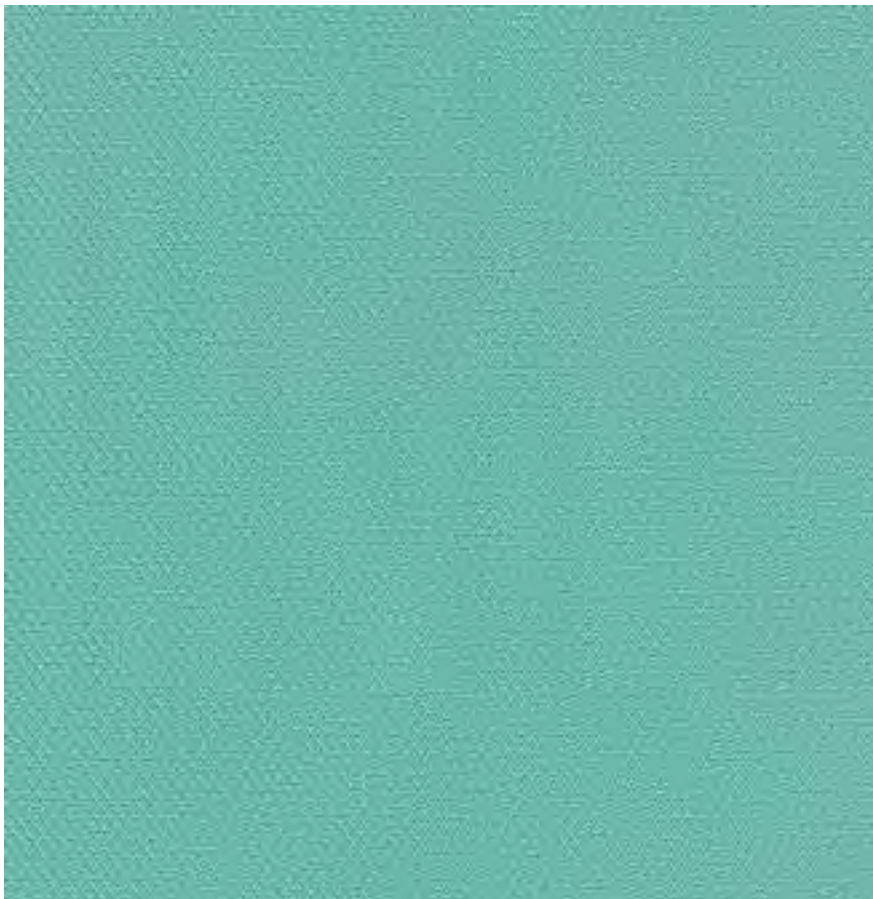
BREITE / WIDTH
1400MM

GEWICHT PRO QM / WEIGHT PER SQM
960 GR

PFLEGEANLEITUNG / CARE INSTRUCTIONS



TWILL WEAVE, SILK GREY 110



TWILL WEAVE, MINT 840



TWILL WEAVE, ANTHRACITE 790

STOFFE / FABRICS

ATOM

(STOFFGRUPPE E / FABRIC GROUP E)
KVADRAT

QUALITÄT / CONTENT
90% SCHURWOLLE, KAMMGARN /
NEW WOOL, WORSTED YARN,
8% NYLON / NYLON,
2% POLYESTER / POLYESTER

SCHEUERFESTIGKEIT / RUB RESISTANCE
65.000 MARTINDALE

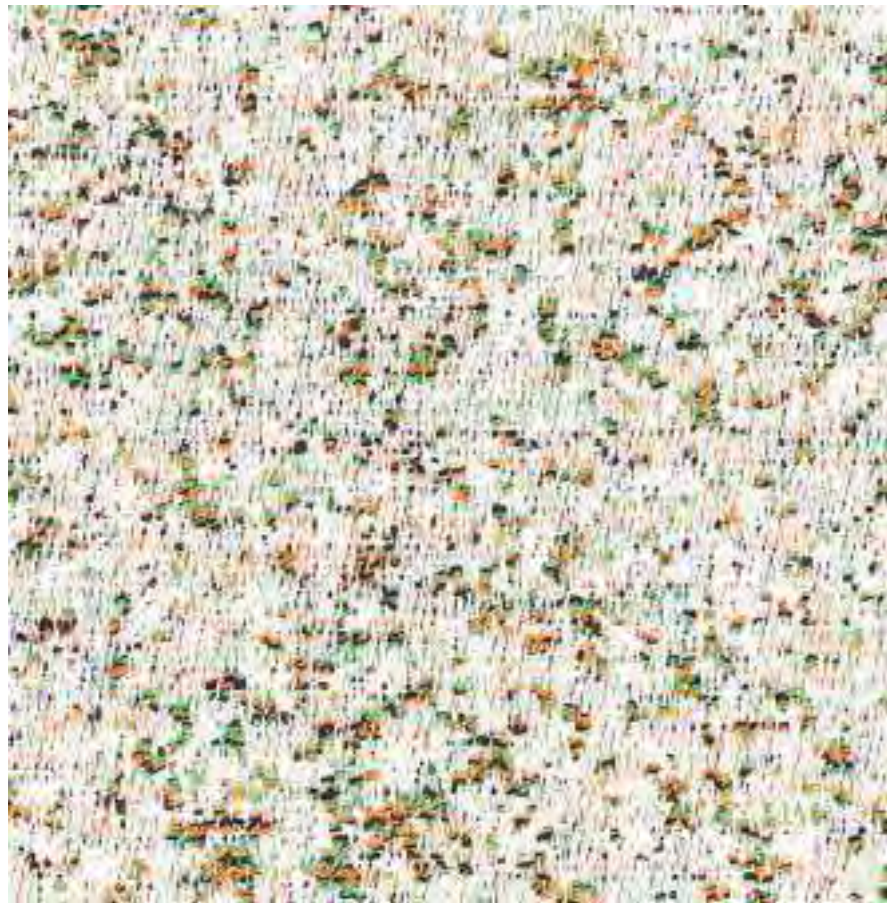
LICHTTECHTHEIT / FASTNESS TO LIGHT
TYP 7 (ISO 1-8)

FLAMMSCHUTZ / FLAME RESISTANCE
EN 1021-1/2

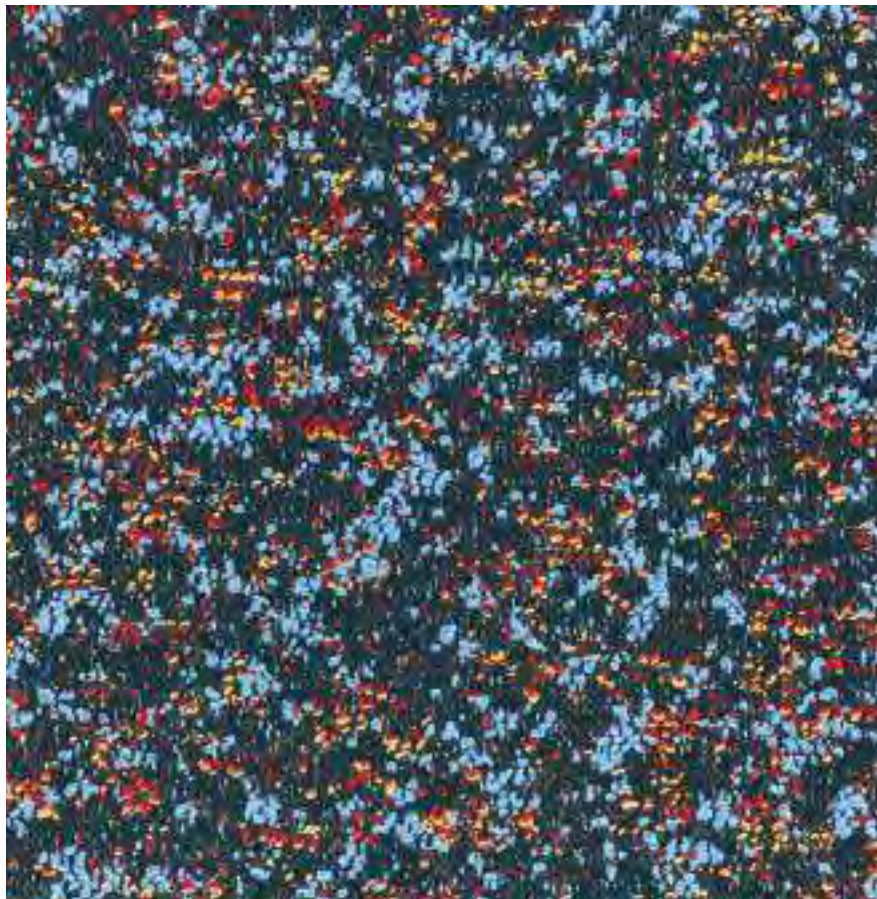
BREITE / WIDTH
1500 MM (59 INCH)

GEWICHT PRO QM / WEIGHT PER SQM
706 GR

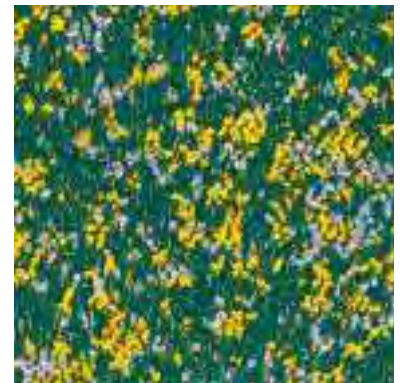
PFLEGEANLEITUNG / CARE INSTRUCTIONS



ATOM, IVORY 124



ATOM, BLACK FOREST 774



ATOM, FOREST 964



ATOM, BLACK 194

STOFFE / FABRICS

ZANZIBAR

(STOFFGRUPPE E / FABRIC GROUP E)

QUALITÄT / CONTENT

100% MOHAIR / MOHAIR,
BASIS: BAUMWOLLE / BASE: COTTON

SCHEUERFESTIGKEIT / RUB RESISTANCE
100.000 WYZENBEECK

LICHTECHTHEIT / FASTNESS TO LIGHT
HELLE FARBE / LIGHT COLOURS
TYP 4-5,

DUNKLE FARBE / DARK COLOURS:
TYP 5-6

FLAMMSCHUTZ / FLAME RESISTANCE
EN 1021-1/2

BREITE / WIDTH
1400 MM (55 INCH)

GEWICHT PRO QM / WEIGHT PER SQM
805 GR

PFLEGEANLEITUNG / CARE INSTRUCTIONS



ZANZIBAR, CARNELIAN 18



ZANZIBAR, CYPRESS 25



ZANZIBAR, CAMEL 01



ZANZIBAR, OLIVE 30



ZANZIBAR, SANDSTONE 11

STOFFE / FABRICS

BYRAM

(STOFFGRUPPE E / FABRIC GROUP E)
KVADRAT

QUALITÄT / CONTENT
100 % KID MOHAIR / KID MOHAIR

SCHEUERFESTIGKEIT / RUB RESISTANCE
70.000 MARTINDALE

LICHTECHTHEIT / FASTNESS TO LIGHT
TYP 7

FLAMMSCHUTZ / FLAME RESISTANCE
EN 1021-1/2

BREITE / WIDTH
1400 MM (55 INCH)

GEWICHT PRO QM / WEIGHT PER SQM
890 GR

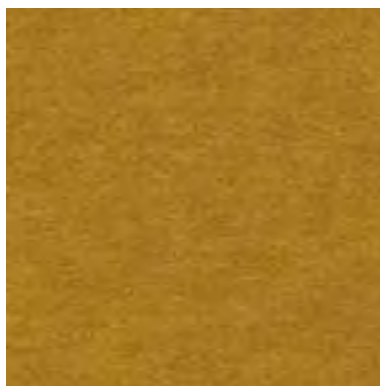
PFLEGEANLEITUNG / CARE INSTRUCTIONS



BYRAM, ESPRESSO 391



BYRAM, TAUPE 361



BYRAM, OCHRE 471



BYRAM, BAZOOKA 661



BYRAM, LAVENDER 651



BYRAM, POMEGRANATE 691



BYRAM, ROSE 621

STOFFE / FABRICS

KARAKORUM

(STOFFGRUPPE F / FABRIC GROUP F)
DEDAR

QUALITÄT / CONTENT
42 % WOLLE / WOOL
33 % VISKOSE / VISCOSE
24 % BAUMWOLLE / COTTON
1 % POLYAMID / POLYAMIDE

SCHEUERFESTIGKEIT / RUB RESISTANCE
40.000 MARTINDALE

BREITE / WIDTH
1300 MM (51 1/8 INCH)

GEWICHT PRO QM / WEIGHT PER SQM
1040 GR

PFLEGEANLEITUNG / CARE INSTRUCTIONS



KARAKORUM, CHARCOAL 006



KARAKORUM, ECUME 007

PATCHWORK

(STOFFGRUPPE F / FABRIC GROUP F)
DEDAR

QUALITÄT / CONTENT
60 % POLYESTER (TREVIRA) /
POLYESTER (TREVIRA)
40 % POLYESTER / POLYESTER

SCHEUERFESTIGKEIT / RUB RESISTANCE
50.000 MARTINDALE

BREITE / WIDTH
1380 MM (54 3/8 INCH)

GEWICHT PRO QM / WEIGHT PER SQM
760 GR

PFLEGEANLEITUNG / CARE INSTRUCTIONS



PATCHWORK, BLACK 006

STOFFE / FABRICS

SPLENDIDO

(STOFFGRUPPE F / FABRIC GROUP F)
DEDAR

QUALITÄT / CONTENT

63 % VISKOSE / VISCOSE
26 % BAUMWOLLE / COTTON
11 % SEIDE / SILK
(PILE:
85 % BAUMWOLLE / COTTON
15 % SEIDE / SILK)

SCHEUERFESTIGKEIT / RUB RESISTANCE

50.000 MARTINDALE

BREITE / WIDTH

1400 MM (55 1/8 INCH)

RAPPORT (H / B) / REPEAT (H / W)

845 / 690 MM (33 1/4 / 27 1/8 INCH)

GEWICHT PRO QM / WEIGHT PER SQM

1022 GR

PFLEGEANLEITUNG / CARE INSTRUCTIONS



SPLENDIDO, 003



SPLENDIDO, MALACHITE 031

STOFFE / FABRICS

TIGER MOUNTAIN

(STOFFGRUPPE F / FABRIC GROUP F)
DEDAR

QUALITÄT / CONTENT
63 % VISKOSE / VISCOSE
37 % BAUMWOLLE / COTTON

SCHEUERFESTIGKEIT / RUB RESISTANCE
40.000 MARTINDALE

BREITE / WIDTH
1380 MM (54 3/8 INCH)

RAPPORT (H / B) / REPEAT (H / W)
845 / 690 MM (33 1/4 / 27 1/8 INCH)

GEWICHT PRO QM / WEIGHT PER SQM
720 GR

PFLEGEANLEITUNG / CARE INSTRUCTIONS



TIGER MOUNTAIN, GRAPHITE 001



TIGER MOUNTAIN, FAUVE 002

TIGER BEAT

(STOFFGRUPPE F / FABRIC GROUP F)
DEDAR

QUALITÄT / CONTENT
52 % VISKOSE / VISCOSE
35 % BAUMWOLLE / COTTON
52 % POLYESTER / POLYESTER

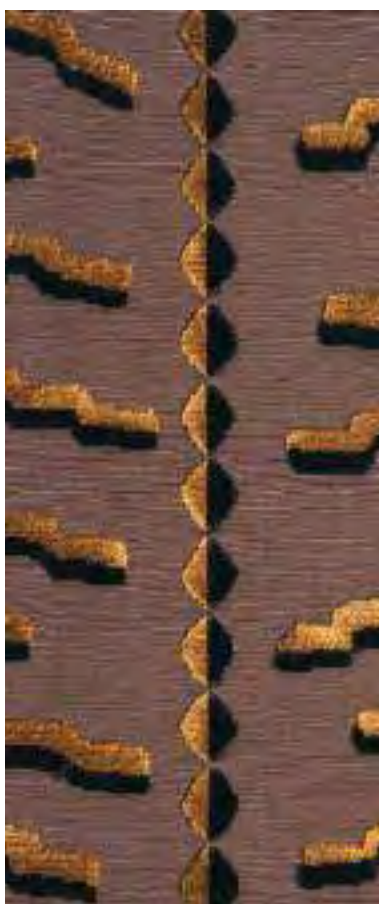
SCHEUERFESTIGKEIT / RUB RESISTANCE
30.000 MARTINDALE

1350 MM (53 1/8 INCH)

RAPPORT (H / B) / REPEAT (H / W)
640 / 675 MM (25 1/4 / 26 5/8 INCH)

GEWICHT PRO QM / WEIGHT PER SQM
764,5 GR

PFLEGEANLEITUNG / CARE INSTRUCTIONS



TIGER BEAT, FAUVE 001



TIGER BEAT, PAPAYA 004

STOFFE / FABRICS

ELECTRIC DREAMS

(STOFFGRUPPE G / FABRIC GROUP G)
DEDAR

QUALITÄT / CONTENT
64 % POLYESTER / POLYESTER
23 % BAUMWOLLE / COTTON
11 % ACETAT / ACETATE
64 % METALLIC POLYESTER/
METALLIC POLYESTER

SCHEUERFESTIGKEIT / RUB RESISTANCE
10.000 MARTINDALE

BREITE / WIDTH
1500 MM (59 INCH)

RAPPORT (H / B) / REPEAT (H / W)
1100 / 1480 MM (43 1/4 / 58 1/4 INCH)

GEWICHT PRO QM / WEIGHT PER SQM
418 GR

PFLEGEANLEITUNG / CARE INSTRUCTIONS



ELECTRIC DREAMS, MATIN BLEUTÉ 003

SCARAMOUCHE

(STOFFGRUPPE G / FABRIC GROUP G)
DEDAR

QUALITÄT / CONTENT
77 % POLYESTER / POLYESTER
18 % SEIDE / SILK
5 % METALLIC POLYESTER /
METALLIC POLYESTER

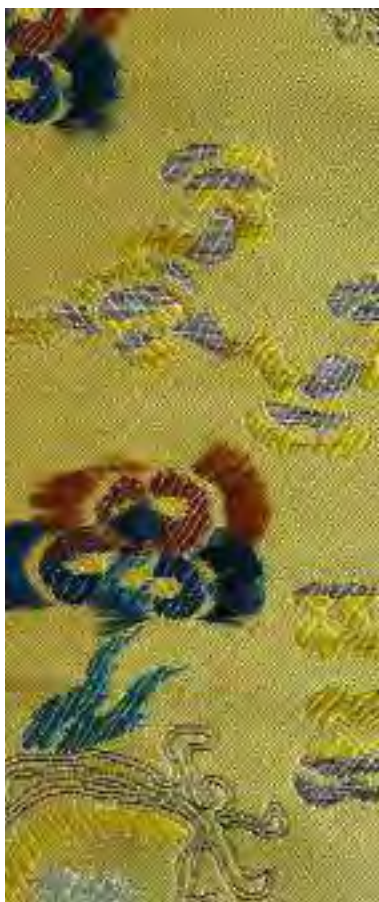
SCHEUERFESTIGKEIT / RUB RESISTANCE
10.000 MARTINDALE

BREITE / WIDTH
1450 MM (57 1/8 INCH)

RAPPORT (H / B) / REPEAT (H / W)
990 / 720 MM (39 / 28 3/8 INCH)

GEWICHT PRO QM / WEIGHT PER SQM
350 GR

PFLEGEANLEITUNG / CARE INSTRUCTIONS



SCARAMOUCHE,
SUMMER FARANDOLE 001



SCARAMOUCHE, FROZEN WINTER 004

STOFFE / FABRICS

AMOR LIBRE

(STOFFGRUPPE E / FABRIC GROUP E)
DEDAR

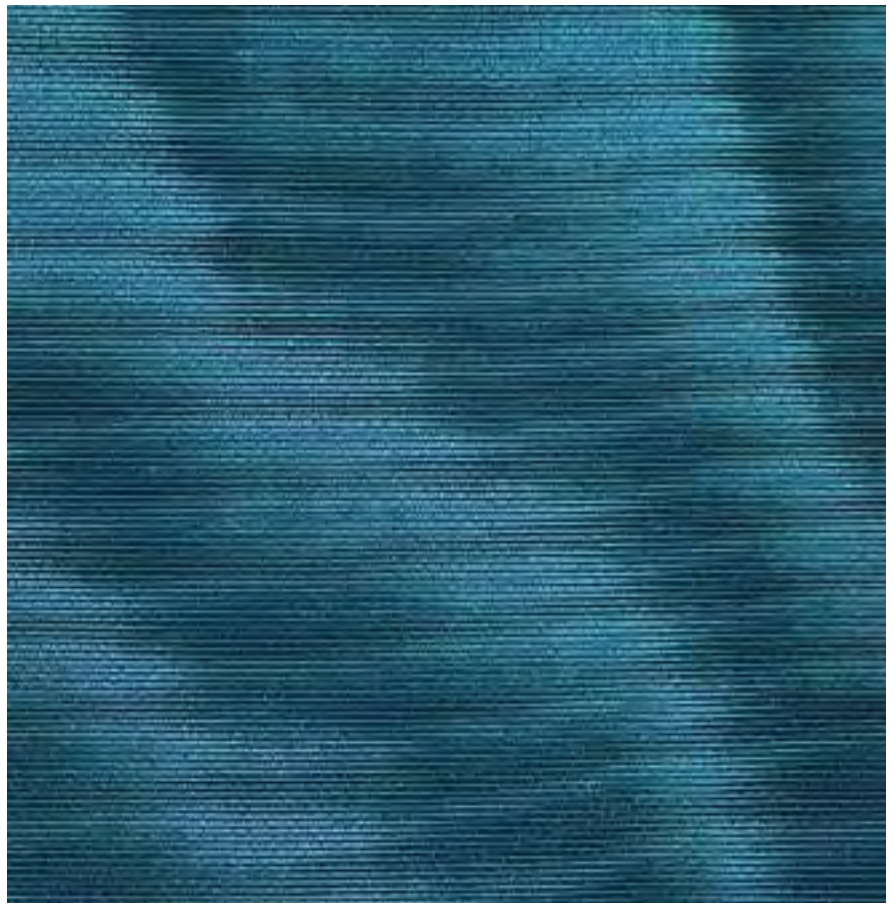
QUALITÄT / CONTENT
65 % BAUMWOLLE / COTTON
35 % VISKOSE / VISCOSE

SCHEUERFESTIGKEIT / RUB RESISTANCE
12.000 MARTINDALE

BREITE / WIDTH
1500 MM (59 INCH)

GEWICHT PRO QM / WEIGHT PER SQM
360 GR

PFLEGEANLEITUNG / CARE INSTRUCTIONS



AMOR LIBRE, MALACHITE 031



AMOR LIBRE, CARDINALE 004



AMOR LIBRE, MALACHITE 031

STOFFE / FABRICS

KEIGA

(STOFFGRUPPE D / FABRIC GROUP D)
SAHCO

QUALITÄT / CONTENT
38 % SCHURWOLLE / NEWWOOL
37 % VISKOSE / VISCOSE
16 % LEINEN / LINEN
9 % NYLON / NYLON

SCHEUERFESTIGKEIT / RUB RESISTANCE
50.000 MARTINDALE

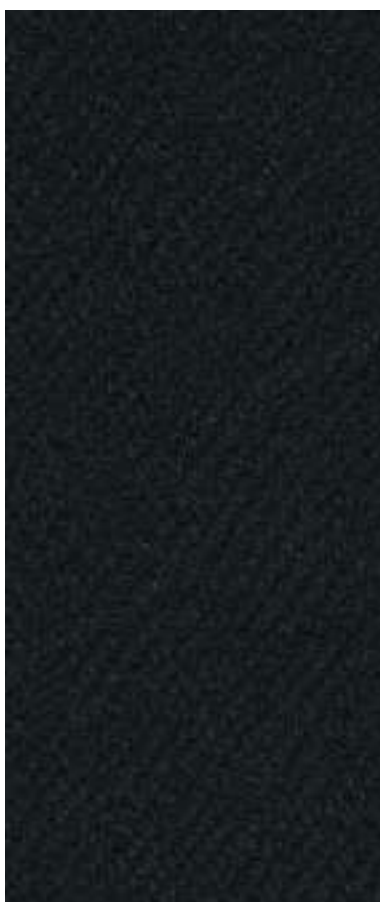
BREITE / WIDTH
1400 MM (55 1/8 INCH)

GEWICHT PRO QM / WEIGHT PER SQM
740 GR

PFLEGEANLEITUNG / CARE INSTRUCTIONS



KEIGA, COFFEE 032



KEIGA, BLACK 0192



KEIGA, IVORY 0222

STOFFE / FABRICS

TABLU

(STOFFGRUPPE F / FABRIC GROUP F)
SAHCO

QUALITÄT / CONTENT
67 % SCHURWOLLE / NEWWOOL
12 % VISKOSE / VISCOSE
12 % LEINEN / LINEN
6 % POLYESTER / POLYESTER
3 % NYLON / NYLON

SCHEUERFESTIGKEIT / RUB RESISTANCE
50.000 MARTINDALE

BREITE / WIDTH
1400 MM (55 1/8 INCH)

GEWICHT PRO QM / WEIGHT PER SQM
1080 GR

PFLEGEANLEITUNG / CARE INSTRUCTIONS



TABLU, BEIGE 0232



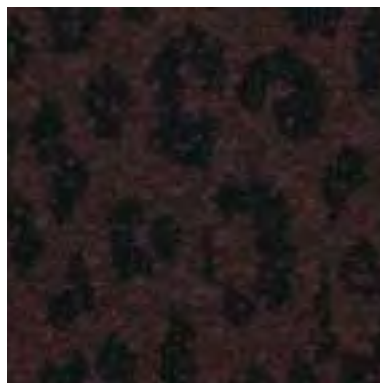
TABLU, GREY 0182



TABLU, BLACK/WHITE 0152



TABLU, BLACK/WHITE 0142



TABLU, CHOCOLATE 0392



TABLU, POPPY 0572

STOFFE / FABRICS

SATORA

(STOFFGRUPPE E / FABRIC GROUP E)
SAHCO

QUALITÄT / CONTENT
76 % RECYCELTES POLYESTER FR /
RECYCLED POLYESTER FR
24 % NYLON / NYLON

SCHEUERFESTIGKEIT / RUB RESISTANCE
25.000 MARTINDALE

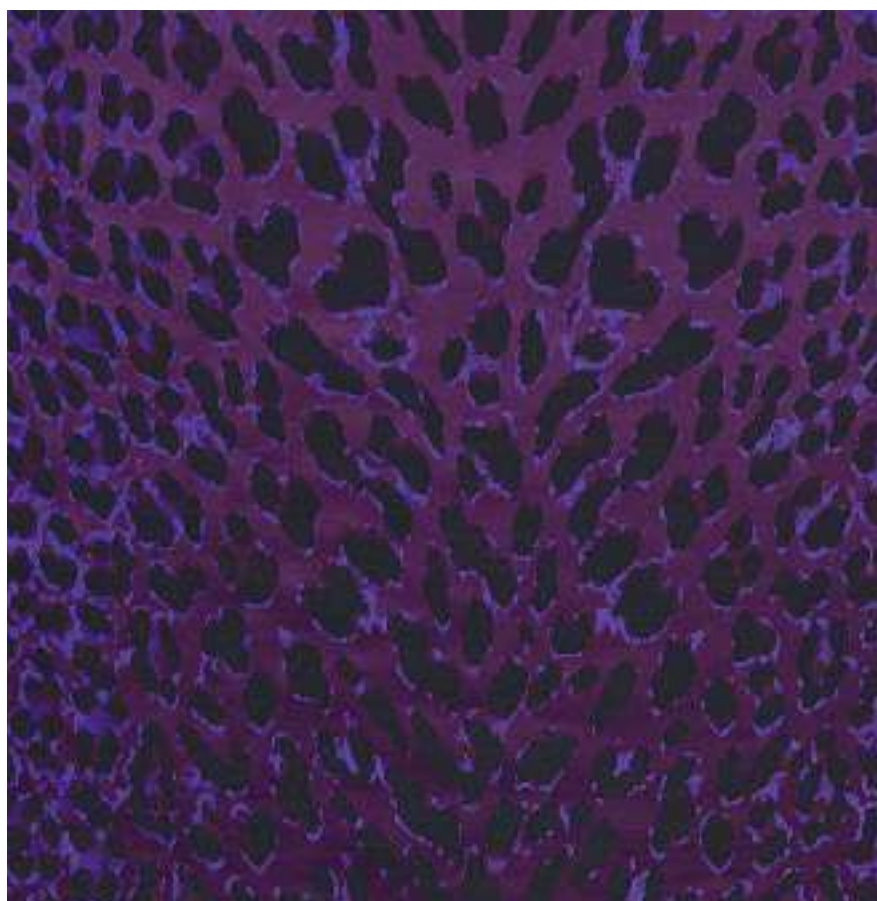
BREITE / WIDTH
1400 MM (55 1/8 INCH)

GEWICHT PRO QM / WEIGHT PER SQM
430 GR

PFLEGEANLEITUNG / CARE INSTRUCTIONS



SATORA, GOLD 0342



SATORA, VIOLET 0682

STOFFE / FABRICS

BASEL

(STOFFGRUPPE E / FABRIC GROUP E)
KVADRAT

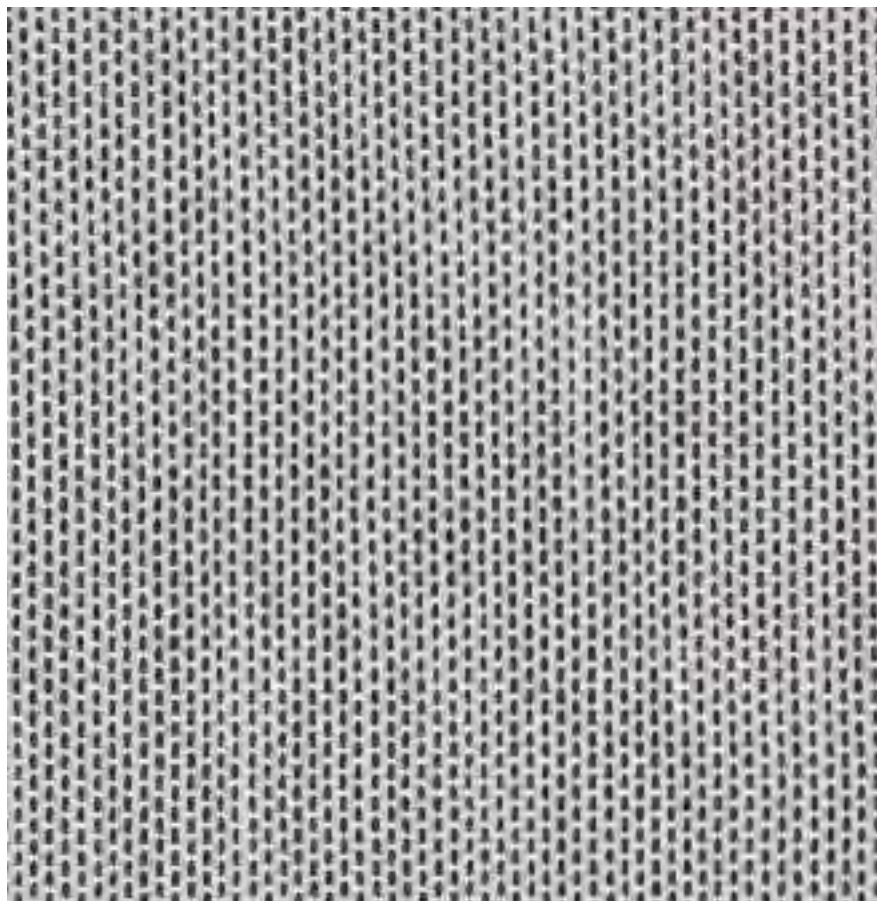
QUALITÄT / CONTENT
90 % SCHURWOLLE / NEWWOOL
10 % NYLON / NYLON

SCHEUERFESTIGKEIT / RUB RESISTANCE
50.000 MARTINDALE

BREITE / WIDTH
1400 MM (55 1/8 INCH)

GEWICHT PRO QM / WEIGHT PER SQM
510 GR

PFLEGEANLEITUNG / CARE INSTRUCTIONS



BASEL, IVORY 129



BASEL, BLACK 189

STOFFE / FABRICS

HAVANA

(STOFFGRUPPE D / FABRIC GROUP D)
LIBECO

QUALITÄT / CONTENT
55 % LEINEN / LINEN
35 % WOLLE / WOOL
10 % NYLON / NYLON

SCHEUERFESTIGKEIT / RUB RESISTANCE
100.000 MARTINDALE

BREITE / WIDTH
1400 MM (55 1/8 INCH)

GEWICHT PRO QM / WEIGHT PER SQM
1000 GR

PFLEGEANLEITUNG / CARE INSTRUCTIONS



HAVANA, GREEN 5261



HAVANA, MUD 5260

LEDER / LEATHER

LEDER SELECT (STOFFGRUPPE E / FABRIC GROUP E)

RINDSLEDER, SEMI-ANILIN, PIGMENTIERT, GEPRÄGT, 1,2-1,4 MM / COW HIDE, SEMI ANILINE, PIGMENTED, EMBOSSED, 1.2-1.4 MM



SELECT, PERKAMENT 318



SELECT, STERLING 310



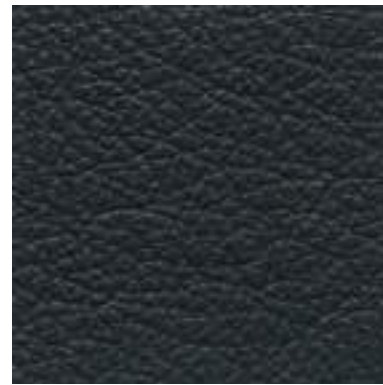
SELECT, SMOKE 231



SELECT, WALNUT 234



SELECT, ESPRESSO 306



SELECT, BLACK 301

LEDER RANCHERO (STOFFGRUPPE F / FABRIC GROUP F)

RINDSLEDER, REIN ANILIN, ANILIN GEFÄRBT, 0,9-1,4 MM / COW HIDE, PURE ANILINE, ANILINE DYED, 0.9-1.4 MM



RANCHERO, NUSS / WALNUT



RANCHERO, BRAUN / BROWN



RANCHERO, SCHWARZ / BLACK

LEDER / LEATHER

LEDER HARNESS

RINDSLEDER SCHULTER, ANILIN (NATUR) BIS SEMI-ANILIN, 2–2,5 MM / COW HIDE, SHOULDER, ANILINE (NATURAL) TO SEMI-ANILINE, 2–2,5 MM



GURTLER NATUR /
HARNESS LEATHER NATURAL



GURTLER BRANDY /
HARNESS LEATHER BRANDY



GURTLER SCHWARZ /
HARNESS LEATHER BLACK

LEDER ‚PROTECTED‘ / LEATHER ‚PROTECTED‘
WASSERABWEISEND / WATER-RESISTANT



PROTECTED, ECRU 4252



PROTECTED, ELEPHANT 42511

Darstellung nicht farbverbindlich / Actual colour may vary slightly