

# RH01 STUTTGART



STUHL / CHAIR  
DESIGN: RICHARD HERRE, 1926

Den 1926 entworfenen Stuhl STUTTGART zeichnet eine deutliche Geometrie aus, die der rationalen Ästhetik von Richard Herre inne wohnt. Mit seiner charakterstarken, geschwungenen Rückenlehne, die aus massivem Holz gefräst ist, verkörpert STUTTGART hohe Handwerkskunst und eine zeitlose Eleganz. Der Stuhl ist in gewachster europäischer Eiche oder gewachstem Nussbaum erhältlich und lässt sich durch austauschbare Sitzpolster optional mit Sitzen in Stoff, Leder oder Wiener Geflecht bestücken. Als ein Entwurf von überzeugender Modernität und Präsenz kann STUTTGART als anspruchsvoller Dining-, Executive- oder Besucherstuhl eingesetzt werden. /

Designed in 1926, Chair STUTTGART illustrates the geometry and rationality inherent in the expressive aesthetic of Richard Herre. Milled from solid wood, the characteristic curved backrest of STUTTGART embodies traditional craftsmanship and timeless elegance. Available in waxed European oak and walnut, the chair is optionally equipped with a removable seat in textile, leather or Vienna weave. As a work of significant modernity and presence, chair STUTTGART can be used as a sophisticated dining, executive or visitor chair.



# RH01 STUTTGART



STUHL / CHAIR  
DESIGN: RICHARD HERRE, 1926

## DETAILS / DETAILS

- Sitz austauschbar  
- Nicht stapelbar

- Seat exchangeable  
- Not stackable

## MASSE / MEASUREMENTS

### HÖHE / HEIGHT

750 MM (29 1/2 INCH)

### BREITE / WIDTH

530 MM (20 7/8 INCH)

### TIEFE / DEPTH

500 MM (19 5/8 INCH)

## MATERIAL / MATERIAL FINISH



EICHE, GEWACHST /  
OAK, WAXED



NUSSBAUM, GEWACHST /  
WALNUT, WAXED



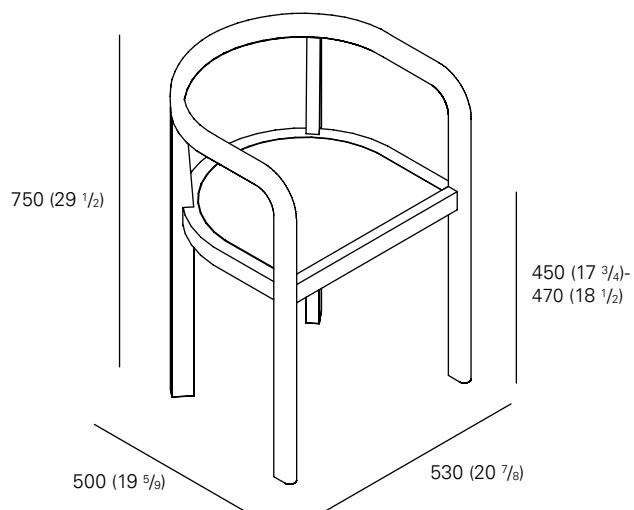
EICHE SCHWARZ, GEÖLT /  
OAK SCHWARZ, OILED

### SEAT



VIENNA WEAVE

THE SEAT CAN ALSO BE UPHOLSTERED WITH OUR FABRIC COLLECTION



**RH01 STUTTGART** STUHL / CHAIR  
DESIGN: RICHARD HERRE  
EICHE, GEWACHST / OAK, WAXED  
NUSSBAUM, GEWACHST / WALNUT, WAXED





**RH01 STUTTGART** STUHL / CHAIR  
DESIGN: RICHARD HERRE  
NUSSBAUM, GEWACHST / WALNUT, WAXED  
POLSTERUNG / UPHOLSTERY BYRAM ESPRESSO, ZANZIBAR SHELL PINK

**CT09 ENOKI** BEISTELLTISCH / SIDE TABLE  
DESIGN: PHILIPP MAINZER

**RH02 ZET** KELIM / KILIM  
DESIGN: RICHARD HERRE



**RH01 STUTTGART** STUHL / CHAIR  
DESIGN: RICHARD HERRE  
NUSSBAUM, GEWACHST / WALNUT, WAXED  
POLSTERUNG WIENER GEFLECHT / UPHOLSTERY VIENNA WEAVE

**ST04 BACKENZAHN™** HOCKER / STOOL  
DESIGN: PHILIPP MAINZER

**RH01 STUTTGART** STUHL / CHAIR  
DESIGN: RICHARD HERRE  
EICHE, GEWACHST / OAK, WAXED  
POLSTERUNG / UPHOLSTERY BYRAM OCHRE

**ST04 BACKENZAHN™** HOCKER / STOOL  
DESIGN: PHILIPP MAINZER

**TA22 HOLBORN** TISCH / TABLE  
DESIGN: PHILIPP MAINZER

**CM06 HABIBI** TABLETT / TRAY  
DESIGN: PHILIPP MAINZER







**RH01 STUTTGART** STUHL / SIDE CHAIR  
DESIGN: RICHARD HERRE  
EICHE, GEWACHST / OAK, WAXED  
POLSTERUNG WIENER GEFLECHT / UPHOLSTERY VIENNA WEAVE

**TA20 HIROKI** TISCH / TABLE  
DESIGN: PHILIPP MAINZER

**ST04 BACKENZAHN™** HOCKER / STOOL  
DESIGN: PHILIPP MAINZER



**RH01 STUTTGART** STUHL / CHAIR  
DESIGN: RICHARD HERRE  
NUSSBAUM, GEWACHST / WALNUT, WAXED  
POLSTERUNG WIENER GEFLECHT / UPHOLSTERY VIENNA WEAVE

**ST04 BACKENZAHN™** HOCKER / STOOL  
DESIGN: PHILIPP MAINZER



**RH01 STUTTGART** STUHL / CHAIR  
DESIGN: RICHARD HERRE  
EICHEFURNIER, TIEFSCHWARZ LACKIERT /  
OAK VENEER, JET BLACK LAQUERED

**DC09 GALERIE** TISCH / TABLE  
DESIGN: DAVID CHIPPERFIELD

**AC21 NONA** SCHACHFIGUREN / CHESS FIGURES  
DESIGN: ANNABELLE KLUTE

**AC21 NONA** SCHACHBRETT / CHESSBOARD  
DESIGN: ANNABELLE KLUTE







**RH01 STUTTGART** STUHL / CHAIR  
DESIGN: RICHARD HERRE  
EICHEFURNIER, TIEFSCHWARZ LACKIERT /  
OAK VENEER, JET BLACK LAQUERED

**CT09 ENOKI LOUNGE** BEISTELLTISCH / SIDE TABLE  
DESIGN: PHILIPP MAINZER

**CP03 KAVIR** TEPPICH / CARPET  
DESIGN: PHILIPP MAINZER, FARAH EBRAHIMI

**STOFFE / FABRICS**

**FIELD\***

(STOFFGRUPPE B / FABRIC GROUP B)  
KVADRAT

QUALITÄT / CONTENT  
100% TREVIRA CS / TREVIRA CS

SCHEUERFESTIGKEIT / RUB RESISTANCE  
100.000 MARTINDALE

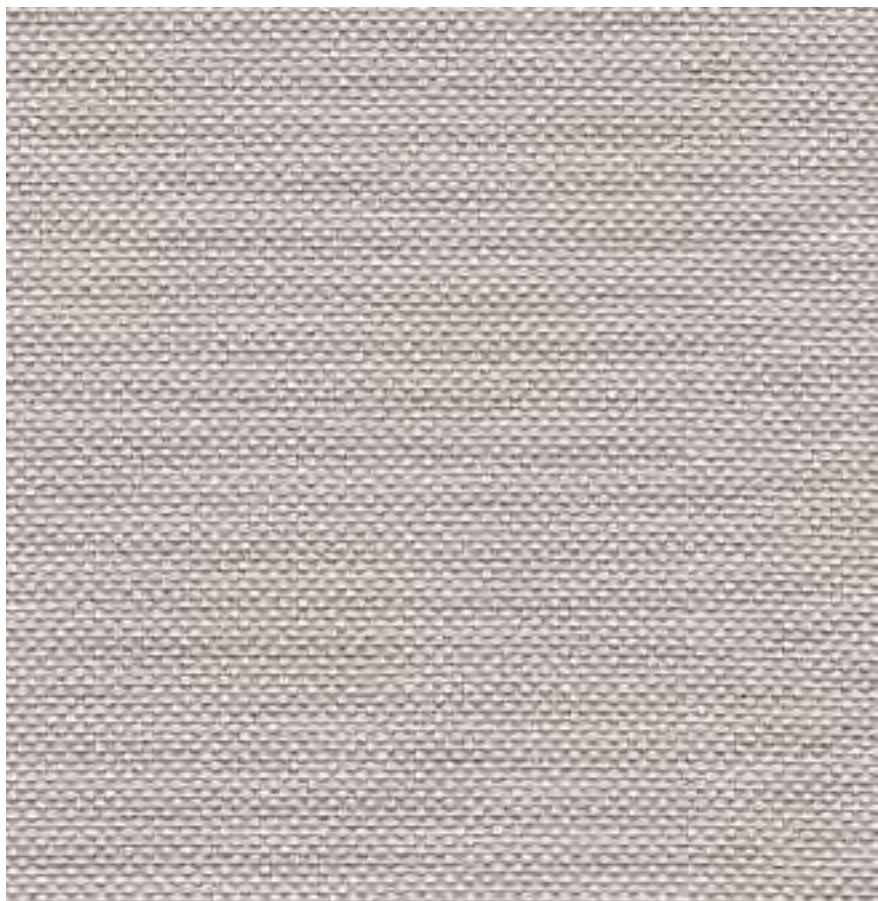
LICHTECHTHEIT / FASTNESS TO LIGHT  
TYP 5-7, ISO 1-8

FLAMMSCHUTZ / FLAME RESISTANCE  
EN 1021-1/2, DIN 4102, B1

BREITE / WIDTH  
1400 MM (55 1/8 INCH)

GEWICHT PRO QM / WEIGHT PER SQM  
430 GR

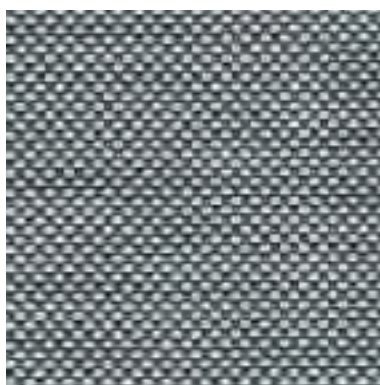
PFLEGEANLEITUNG / CARE INSTRUCTIONS



FIELD, SILK GREY 123



FIELD, CHESS 142



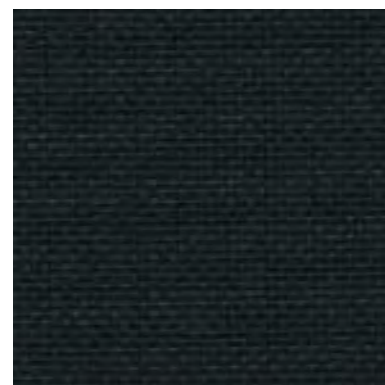
FIELD, STONE 132



FIELD, GRAPHITE 182



FIELD, MIDNIGHT 782



FIELD, BLACK 192



## STOFFE / FABRICS

### ANTWERP

(STOFFGRUPPE B / FABRIC GROUP B)

QUALITÄT / CONTENT  
100% LEINEN / LINEN

SCHEUERFESTIGKEIT / RUB RESISTANCE  
25.000 MARTINDALE

LICHTECHTHEIT / FASTNESS TO LIGHT  
-

FLAMMSCHUTZ / FLAME RESISTANCE  
-

BREITE /WIDTH  
1500 MM (59 INCH)

GEWICHT PRO QM /WEIGHT PER SQM  
700 GR

PFLEGEANLEITUNG / CARE INSTRUCTIONS



ANTWERP IST EIN HOCHQUALITATIVER, BELGISCHER LEINENSTOFF, DER EINEM EXKLUSIVEN FÄRBEVERFAHREN UNTERZOGEN WIRD, UM DAS GWÜNSCHTE „VERWITTERTE AUSSEHEN“ ZU ERREICHEN. BITTE BEACHTEN SIE, DASS DUNKLE UND MITTLERE TÖNE SICH DURCH TROCKENES ODER FEUCHTES REIBEN VERFÄRBN. / ANTWERP IS A HIGH QUALITY BELGIAN LINEN WHICH IS TREATED WITH AN EXCLUSIVE DYE PROCESS TO ACHIEVE A DESIRED „WEATHERED LOOK“. MEDIUM TO DARK SHADES WILL DEFILE BY DRY AND WET RUBBING.



ANTWERP, OYSTER 13247



ANTWERP, SMOKE 13242



ANTWERP, CARBON 13274



## STOFFE / FABRICS

### SIERRA

(STOFFGRUPPE B / FABRIC GROUP B)

QUALITÄT / CONTENT  
100% LEINEN / LINEN

SCHEUERFESTIGKEIT / RUB RESISTANCE  
25.000 MARTINDALE

LICHTECHTHEIT / FASTNESS TO LIGHT  
-

FLAMMSCHUTZ / FLAME RESISTANCE  
-

BREITE / WIDTH  
1450 MM (57 INCH)

GEWICHT PRO QM / WEIGHT PER SQM  
1000 GR

PFLEGEANLEITUNG / CARE INSTRUCTIONS



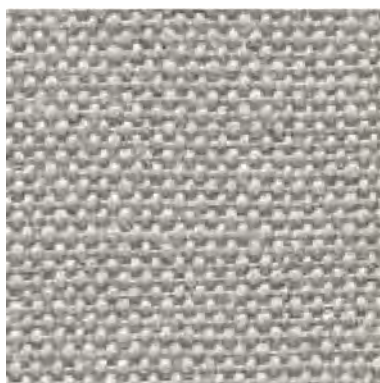
SIERRA IST EIN HOCHQUALITATIVER, BELGISCHER LEINENSTOFF, DER EINEM EXKLUSIVEN FÄRBEVERFAHREN UNTERZOGEN WIRD, UM DAS GWÜNSCHTE „VERWITTERTE AUSSEHEN“ ZU ERREICHEN. BITTE BEACHTEN SIE, DASS DUNKLE UND MITTLERE TÖNE SICH DURCH TROCKENES ODER FEUCHTES REIBEN VERFÄRBN. / SIERRA IS A HIGH QUALITY BELGIAN LINEN WHICH IS TREATED WITH AN EXCLUSIVE DYE PROCESS TO ACHIEVE A DESIRED „WEATHERED LOOK“. MEDIUM TO DARK SHADES WILL DEFILE BY DRY AND WET RUBBING.



SIERRA PENGUIN 13601



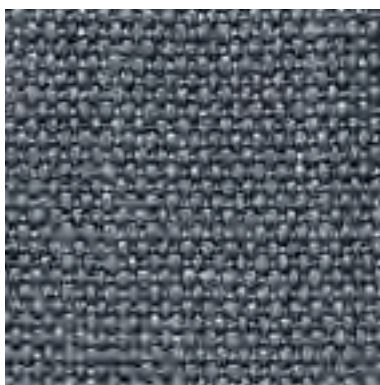
SIERRA, MIDNIGHT 13619



SIERRA, STERLING 13617



SIERRA SKY 13603



SIERRA, GRAPHITE 136004



SIERRA ESPRESSO 13612



**STOFFE / FABRICS**

**PARIS TEXAS**

(STOFFGRUPPE B / FABRIC GROUP B)

QUALITÄT / CONTENT

63% BAUMWOLLE / COTTON,  
37% LEINEN / LINEN

SCHEUERFESTIGKEIT / RUB RESISTANCE

36.000 MARTINDALE

LICHTECHTHEIT / FASTNESS TO LIGHT

-

FLAMMSCHUTZ / FLAME RESISTANCE

M1, BS5897, BS5852, BS7175  
EN1021-1/2, EN13772

BREITE / WIDTH

1400 MM (55 1/8 INCH)

GEWICHT PRO QM / WEIGHT PER SQM

380 GR

PFLEGEANLEITUNG / CARE INSTRUCTIONS



PARIS TEXAS, STERLING 9922



PARIS TEXAS, SAND 0594



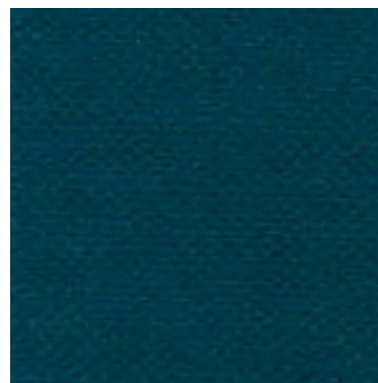
PARIS TEXAS, SMOKE 7568



PARIS TEXAS, ESPRESSO 1044



PARIS TEXAS, SLATE 3371



PARIS TEXAS, INK 8753



PARIS TEXAS, CARBON 2049

## STOFFE / FABRICS

### LOUPO

(STOFFGRUPPE C / FABRIC GROUP C)

#### QUALITÄT / CONTENT

36% WOLLE / WOOL,  
34% BAUMWOLLE / COTTON,  
22% VISKOSE / VISCOSE,  
8% POLYESTER / POLYESTER

#### SCHEUERFESTIGKEIT / RUB RESISTANCE

45.000 MARTINDALE

#### LICHTECHTHEIT / FASTNESS TO LIGHT

TYP 4

#### FLAMMSCHUTZ / FLAME RESISTANCE

-

#### BREITE / WIDTH

1400 MM (55 1/8 INCH)

#### GEWICHT PRO QM / WEIGHT PER SQM

584 GR

#### PFLEGEANLEITUNG / CARE INSTRUCTIONS



LOUPO, BALTIC



LOUPO, BLACK



LOUPO, CHARCOAL



## STOFFE / FABRICS

### BRASILIA

(STOFFGRUPPE C / FABRIC GROUP C)

#### QUALITÄT / CONTENT

23% LEINEN / LINEN,  
20% BAUMWOLLE / COTTON,  
20% WOLLE / WOOL,  
19% POLYAMID / POLYAMIDE,  
11% SEIDE / SILK,  
7% BAMBUS / BAMBOO

#### SCHEUERFESTIGKEIT / RUB RESISTANCE

40.000 MARTINDALE

#### LICHTECHTHEIT / FASTNESS TO LIGHT

TYP 4-5, ISO 12947-2

#### FLAMMSCHUTZ / FLAME RESISTANCE

-

#### BREITE / WIDTH

1300 MM (51 1/8 INCH)

#### GEWICHT PRO QM / WEIGHT PER SQM

494 GR

#### PFLEGEANLEITUNG / CARE INSTRUCTIONS



BRASILIA, MULTI



BRASILIA ECRU



BRASILIA, AZUL

### LAMA

(STOFFGRUPPE C / FABRIC GROUP C)

#### QUALITÄT / CONTENT

65% WOLLE / WOOL,  
20% NYLON / NYLON,  
15% ALPAKA / ALPACA

#### SCHEUERFESTIGKEIT / RUB RESISTANCE

100.000 MARTINDALE

#### LICHTECHTHEIT / FASTNESS TO LIGHT

TYP 4-5

#### FLAMMSCHUTZ / FLAME RESISTANCE

-

#### BREITE / WIDTH

1400 MM (55 1/8 INCH)

#### GEWICHT PRO QM / WEIGHT PER SQM

600 GR

#### PFLEGEANLEITUNG / CARE INSTRUCTIONS



LAMA, STONE 8



LAMA, CARBON 5



LAMA, OYSTER 801



## STOFFE / FABRICS

### TARTAN

(STOFFGRUPPE D / FABRIC GROUP D)

QUALITÄT / CONTENT  
100% WOLLE / WOOL

SCHEUERFESTIGKEIT / RUB RESISTANCE  
40.000 MARTINDALE

LICHTECHTHEIT / FASTNESS TO LIGHT  
-

FLAMMSCHUTZ / FLAME RESISTANCE  
-

BREITE / WIDTH  
1400 MM (55 1/8 INCH)

GEWICHT PRO QM / WEIGHT PER SQM  
380-515 GR

PFLIEGEANLEITUNG / CARE INSTRUCTION



ANCIENT ANGUS



ERSKINE BLACK AND WHITE



CORNISH NATIONAL

### INTRECCIO

(STOFFGRUPPE D / FABRIC GROUP D)

QUALITÄT / CONTENT  
77% SCHURWOLLE / NEW WOOL,  
23 % BAUMWOLLE / COTTON

SCHEUERFESTIGKEIT / RUB RESISTANCE  
80.000 MARTINDALE

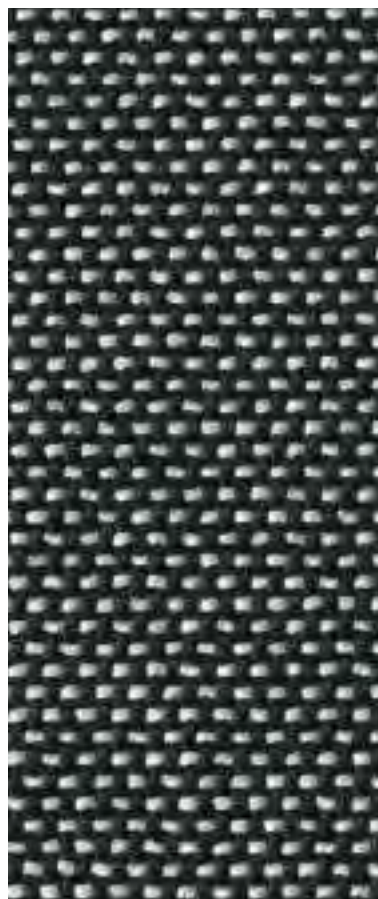
LICHTECHTHEIT / FASTNESS TO LIGHT  
-

FLAMMSCHUTZ / FLAME RESISTANCE  
-

BREITE / WIDTH  
1400 MM (55 1/8 INCH)

GEWICHT PRO QM / WEIGHT PER SQM  
777 GR

PFLIEGEANLEITUNG / CARE INSTRUCTIONS



INTRECCIO 16



INTRECCIO 17

## STOFFE / FABRICS

### BALBOA

(STOFFGRUPPE D / FABRIC GROUP D)  
KVADRAT

QUALITÄT / CONTENT  
100% POLYESTER FR / POLYESTER FR

SCHEUERFESTIGKEIT / RUB RESISTANCE  
100.000 MARTINDALE

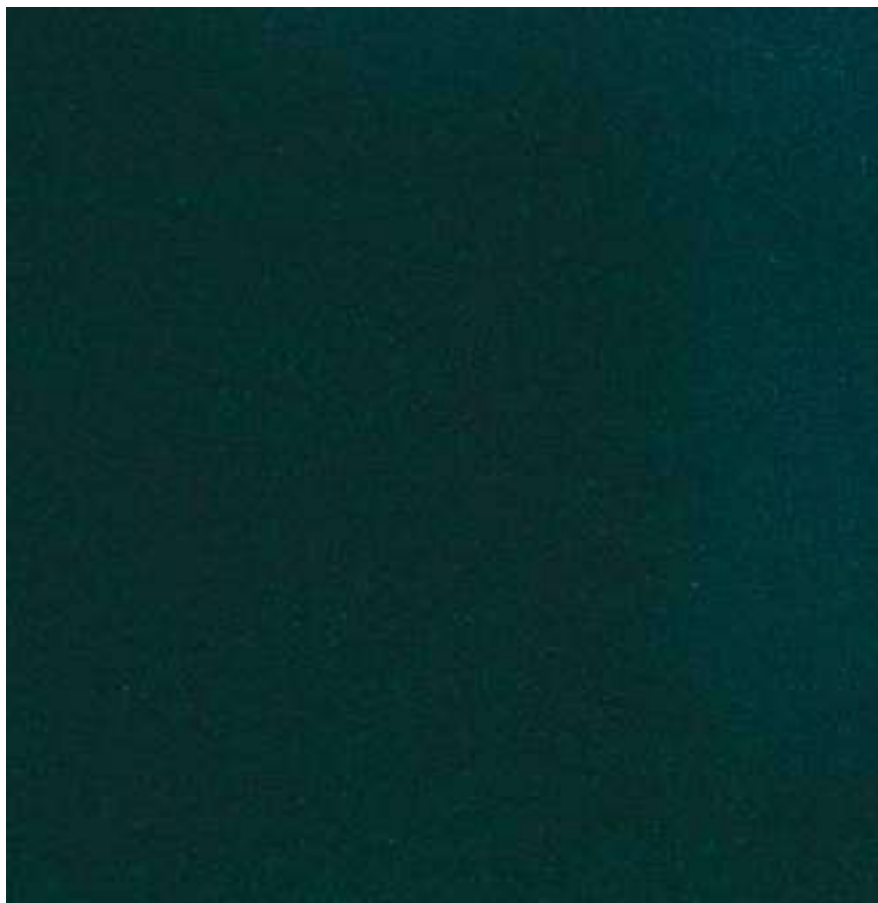
LICHTTECHTHEIT / FASTNESS TO LIGHT  
TYP 6

FLAMMSCHUTZ / FLAME RESISTANCE  
EN 1021-1/2, BS 5852, DIN 4102, B1

BREITE / WIDTH  
1400 MM (55 1/8 INCH)

GEWICHT PRO QM / WEIGHT PER SQM  
960 GR

PFLEGEANLEITUNG / CARE INSTRUCTIONS



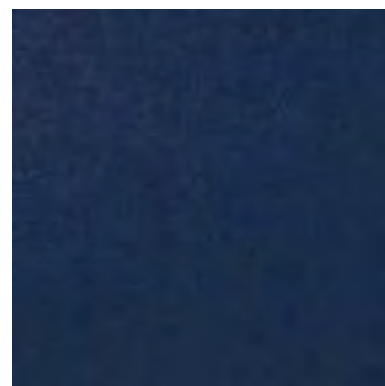
BALBOA, CYPRESS GREEN 12



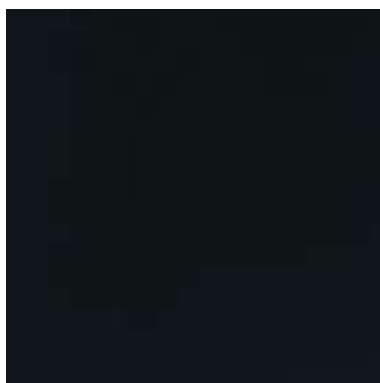
BALBOA, POMEGRANATE 01



BALBOA, ESPRESSO 29



BALBOA, MIDNIGHT BLUE 19



BALBOA, BLACK 30



BALBOA, OYSTER 27



**STOFFE / FABRICS**

**DIVINA**

(STOFFGRUPPE D / FABRIC GROUP D)  
KVADRAT

QUALITÄT / CONTENT  
100% SCHURWOLLE / NEWWOOL

SCHEUERFESTIGKEIT / RUB RESISTANCE  
45.000 MARTINDALE

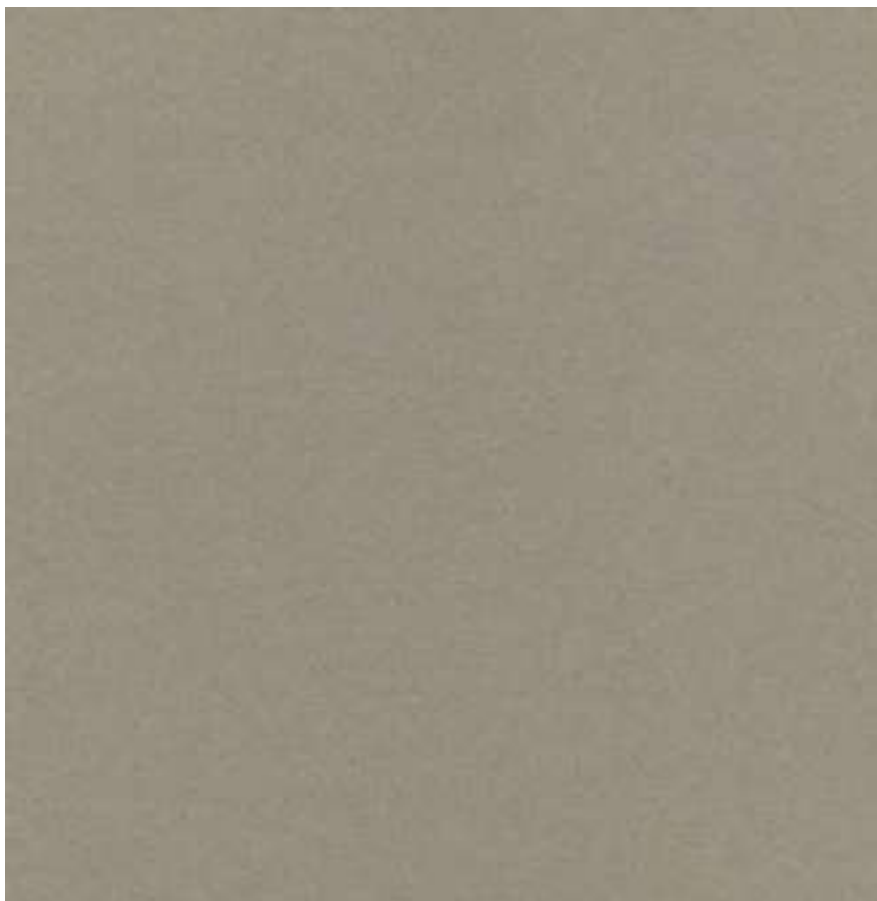
LICHTECHTHEIT / FASTNESS TO LIGHT  
TYP 5-7, ISO 105-B02

FLAMMSCHUTZ / FLAME RESISTANCE  
EN 1021-1/2, BS 5852

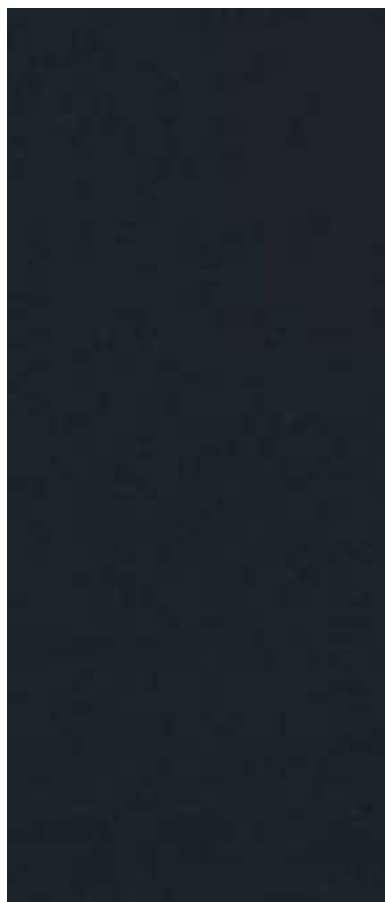
BREITE / WIDTH  
1500 MM (59 INCH)

GEWICHT PRO QM / WEIGHT PER SQM  
820 GR

PFLEGEANLEITUNG / CARE INSTRUCTIONS



DIVINA, 224 MOCCA



DIVINA, 191 BLACK



DIVINA, 626 FLAMINGO



DIVINA, 666 FUCHSIA



DIVINA, 756 ULTRAMARINE



DIVINA, 782 LAPIS

## STOFFE / FABRICS

### VIDAR<sup>4</sup>

(STOFFGRUPPE D / FABRIC GROUP D  
KVADRAT

QUALITÄT / CONTENT  
94% SCHURWOLLE / NEW WOOL,  
6% POLYAMID / POLYAMIDE

SCHEUERFESTIGKEIT / RUB RESISTANCE  
100.000 MARTINDALE

LICHTECHTHEIT / FASTNESS TO LIGHT  
TYP 6-7, ISO 105-B02

FLAMMSCHUTZ / FLAME RESISTANCE  
EN 1021-1/2, BS 5852

BREITE / WIDTH  
1400 MM (55 1/8 INCH)

GEWICHT / WEIGHT  
765 GR

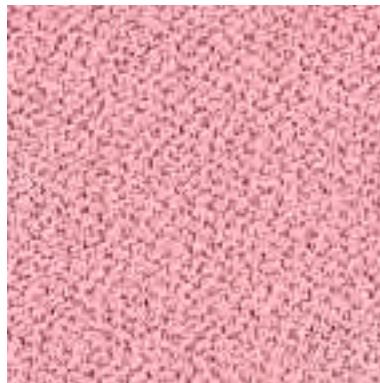
PFLEGEANLEITUNG / CARE INSTRUCTIONS



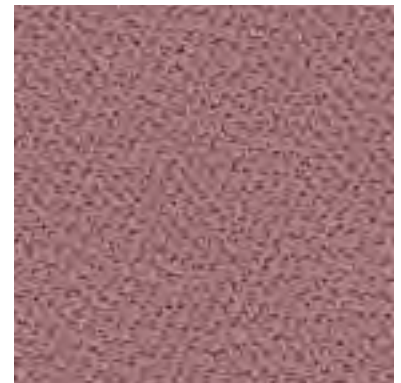
VIDAR, BLACK 1880



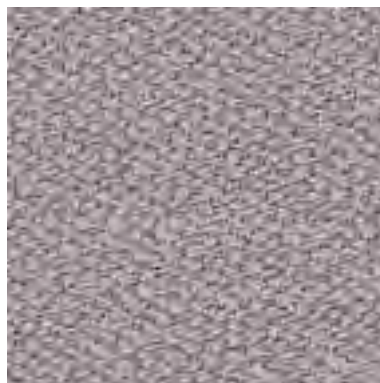
VIDAR, CAMPARI 542



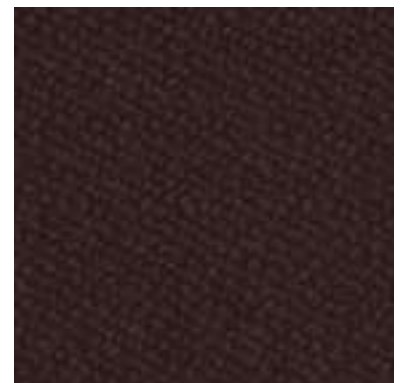
VIDAR, BAZOOKA 622



VIDAR, VINTAGE PINK 633

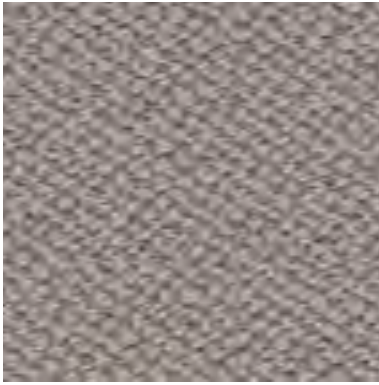


VIDAR, MUSHROOM 143

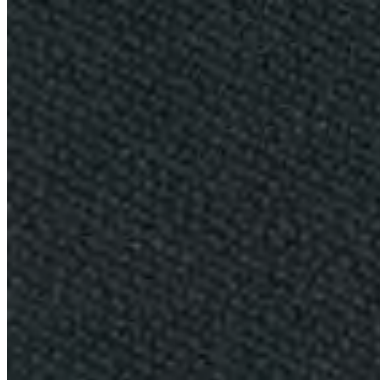


VIDAR, CASSIS 693





VIDAR, SAND 222



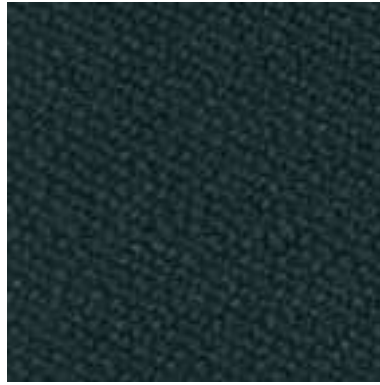
VIDAR, ESPRESSO 386



VIDAR, AMAZONA 932



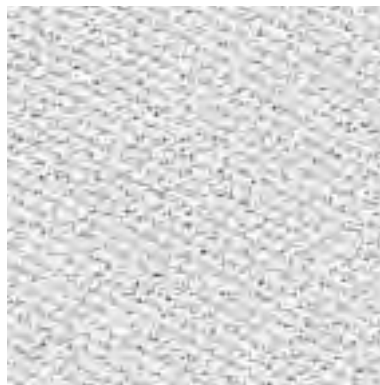
VIDAR, OLIVE 972



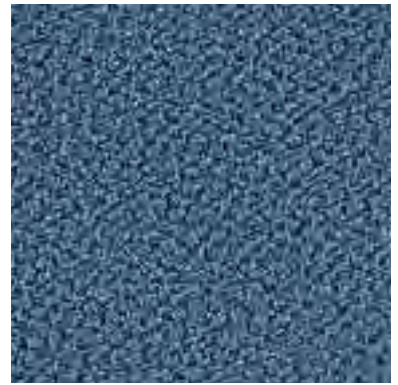
VIDAR, CYPRESS 1062



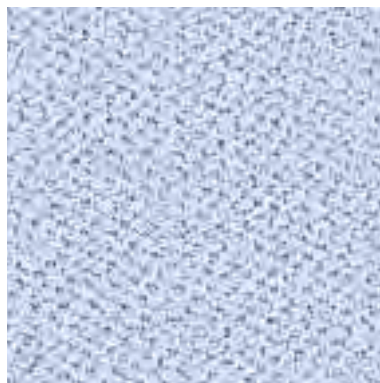
VIDAR, LEMON 443



VIDAR, SILK GREY 123



VIDAR, OCEAN 733



VIDAR, LAVENDER BLUE 723



MIDNIGHT 554

**STOFFE / FABRICS**

**TWILL WEAVE**

(STOFFGRUPPE D / FABRIC GROUP D)

QUALITÄT / CONTENT  
90% SCHURWOLLE, KAMMGARN /  
NEW WOOL WORSTED,  
10% NYLON / NYLON

SCHEUERFESTIGKEIT / RUB RESISTANCE  
60.000 MARTINDALE

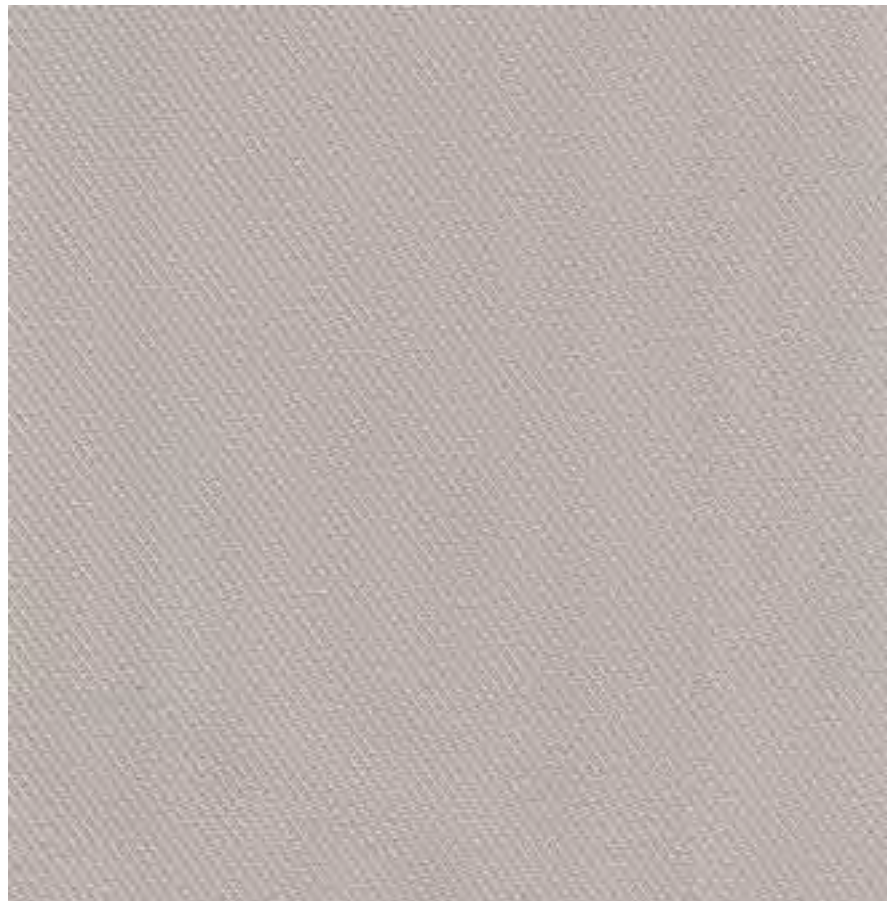
LICHTECHTHEIT / FASTNESS TO LIGHT  
5-7 (ISO 1-8)

FLAMMSCHUTZ / FLAME RESISTANCE  
BS5852 PART 1 , BS 5852 CRIB 5 WITH TREATMENT

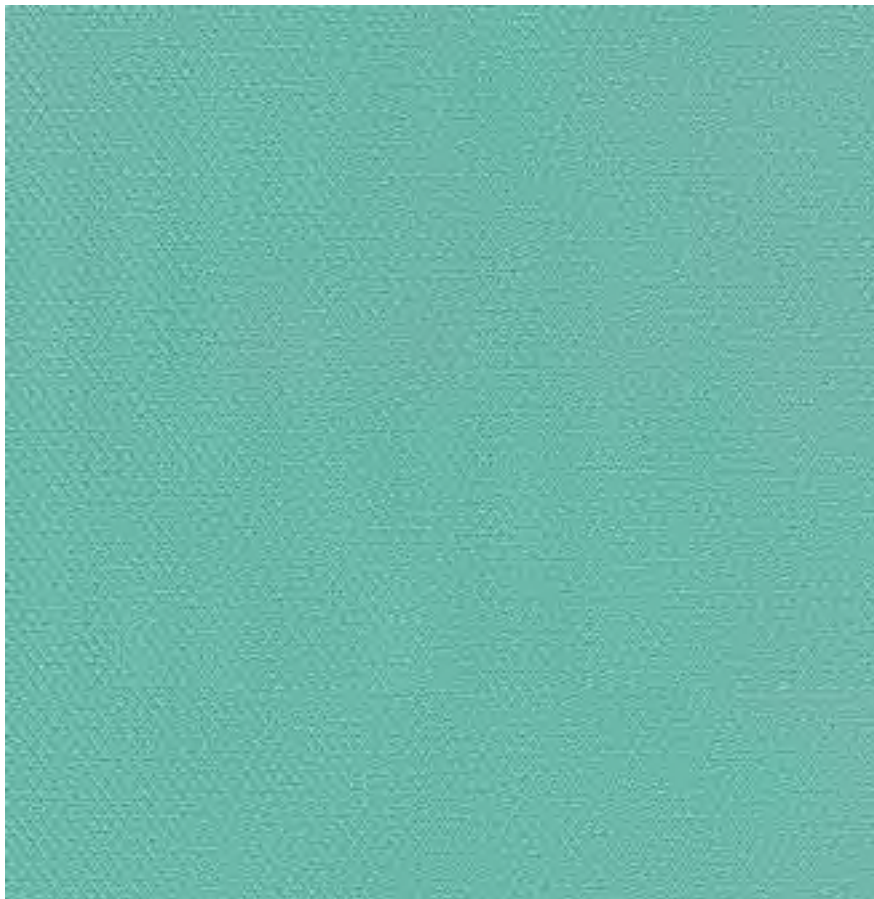
BREITE /WIDTH  
1400MM

GEWICHT PRO QM /WEIGHT PER SQM  
960 GR

PFLEGEANLEITUNG / CARE INSTRUCTIONS



TWILL WEAVE, SILK GREY 110



TWILL WEAVE, MINT 840



TWILL WEAVE, ANTHRACITE 790



**STOFFE / FABRICS**

**ATOM**

(STOFFGRUPPE E / FABRIC GROUP E)  
KVADRAT

QUALITÄT / CONTENT  
90% SCHURWOLLE, KAMMGARN /  
NEW WOOL, WORSTED YARN,  
8% NYLON / NYLON,  
2% POLYESTER / POLYESTER

SCHEUERFESTIGKEIT / RUB RESISTANCE  
65.000 MARTINDALE

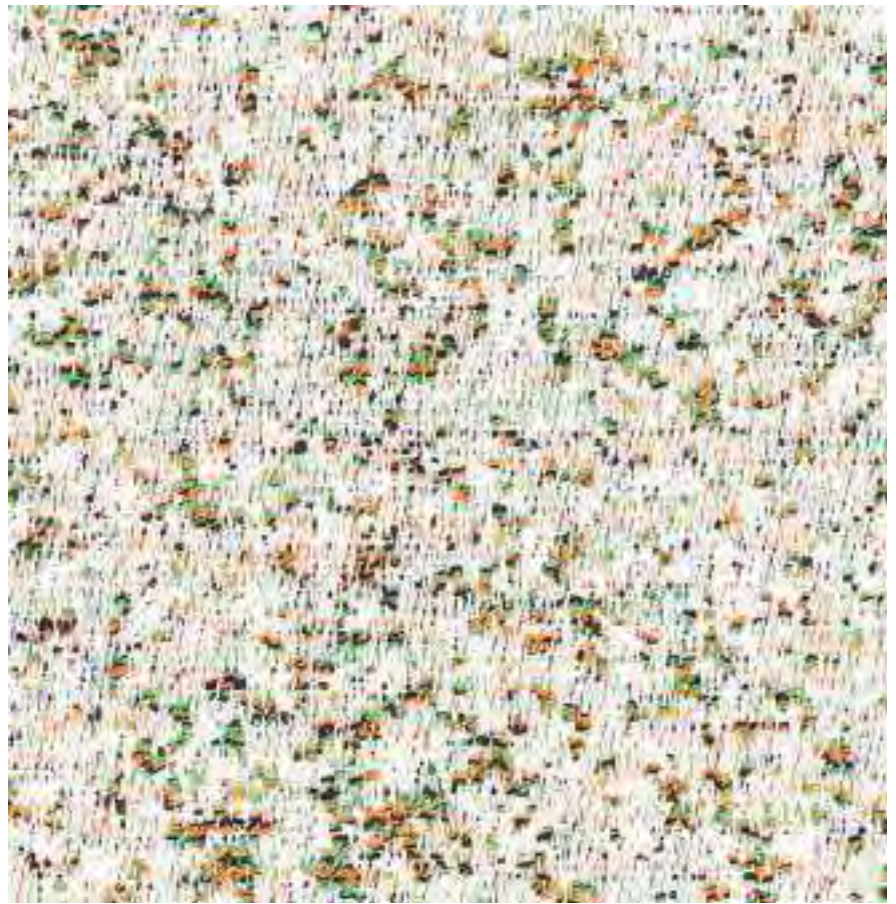
LICHTECHTHEIT / FASTNESS TO LIGHT  
TYP 7 (ISO 1-8)

FLAMMSCHUTZ / FLAME RESISTANCE  
EN 1021-1/2

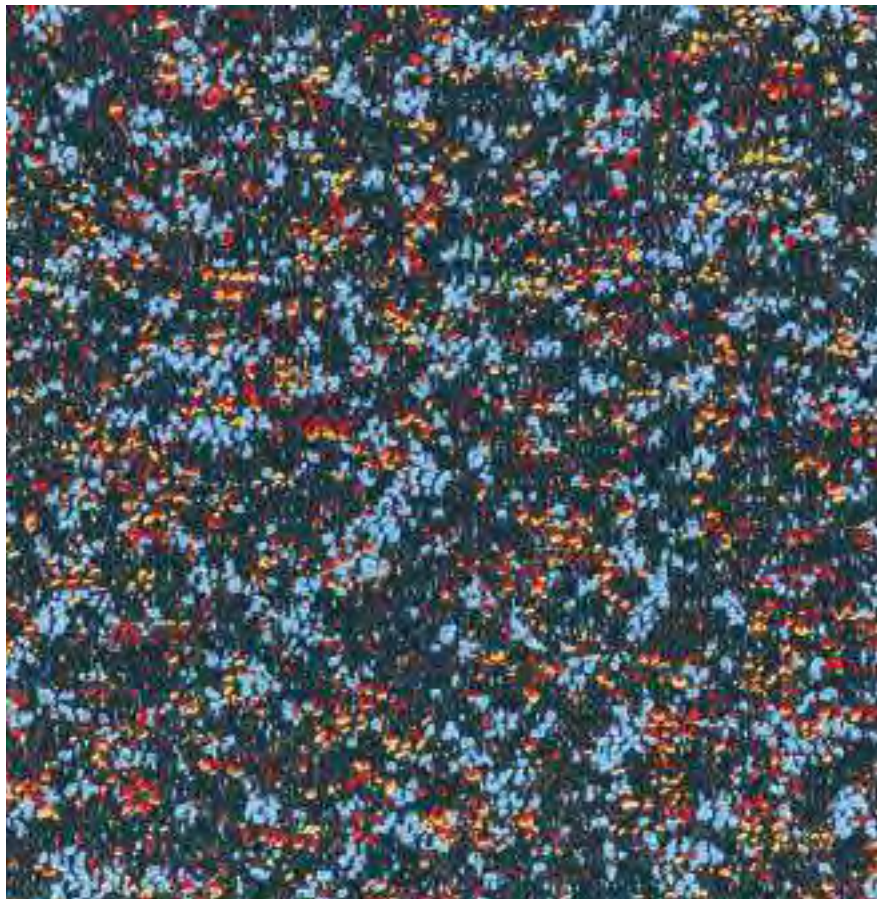
BREITE / WIDTH  
1500 MM (59 INCH)

GEWICHT PRO QM / WEIGHT PER SQM  
706 GR

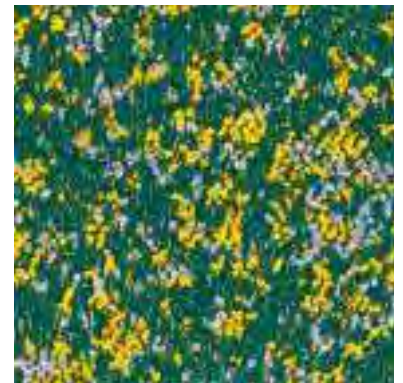
PFLEGEANLEITUNG / CARE INSTRUCTIONS



ATOM, IVORY 124



ATOM, BLACK FOREST 774



ATOM, FOREST 964



ATOM, BLACK 194



## STOFFE / FABRICS

### ZANZIBAR

(STOFFGRUPPE E / FABRIC GROUP E)

QUALITÄT / CONTENT

100% MOHAIR / MOHAIR,  
BASIS: BAUMWOLLE / BASE: COTTON

SCHEUERFESTIGKEIT / RUB RESISTANCE  
100.000 WYZENBEECK

LICHTECHTHEIT / FASTNESS TO LIGHT  
HELLE FARBE / LIGHT COLOURS  
TYP 4-5,

DUNKLE FARBE / DARK COLOURS:  
TYP 5-6

FLAMMSCHUTZ / FLAME RESISTANCE  
EN 1021-1/2

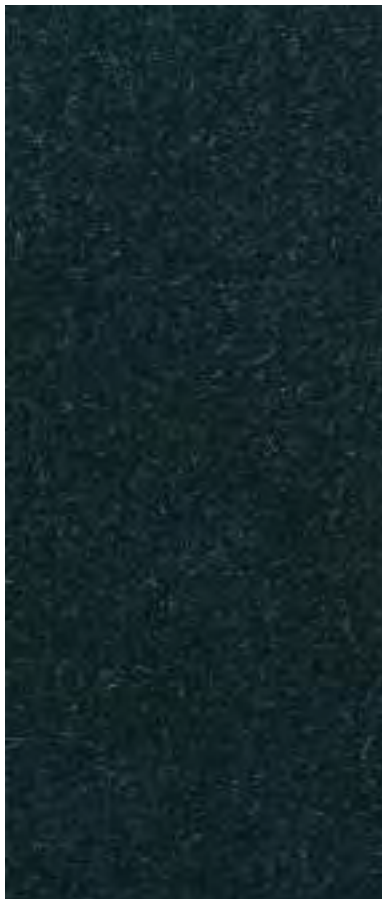
BREITE / WIDTH  
1400 MM (55 INCH)

GEWICHT PRO QM / WEIGHT PER SQM  
805 GR

PFLEGEANLEITUNG / CARE INSTRUCTIONS



ZANZIBAR, CARNELIAN 18



ZANZIBAR, CYPRESS 25



ZANZIBAR, CAMEL 01



ZANZIBAR, OLIVE 30



ZANZIBAR, SANDSTONE 11



## STOFFE / FABRICS

### BYRAM

(STOFFGRUPPE E / FABRIC GROUP E)  
KVADRAT

QUALITÄT / CONTENT  
100 % KID MOHAIR / KID MOHAIR

SCHEUERFESTIGKEIT / RUB RESISTANCE  
70.000 MARTINDALE

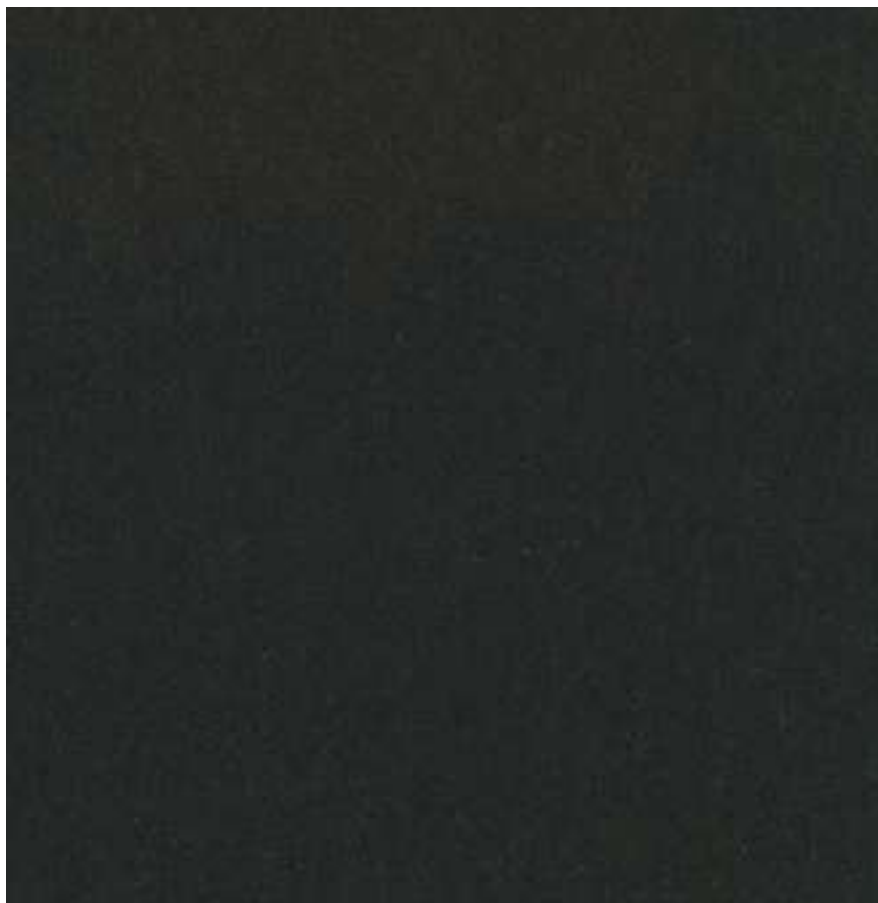
LICHTECHTHEIT / FASTNESS TO LIGHT  
TYP 7

FLAMMSCHUTZ / FLAME RESISTANCE  
EN 1021-1/2

BREITE / WIDTH  
1400 MM (55 INCH)

GEWICHT PRO QM / WEIGHT PER SQM  
890 GR

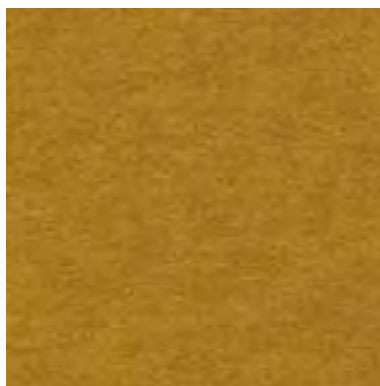
PFLEGEANLEITUNG / CARE INSTRUCTIONS



BYRAM, ESPRESSO 391



BYRAM, TAUPE 361



BYRAM, OCHRE 471



BYRAM, BAZOOKA 661



BYRAM, LAVENDER 651



BYRAM, POMEGRANATE 691



BYRAM, ROSE 621

## STOFFE / FABRICS

### KARAKORUM

(STOFFGRUPPE F / FABRIC GROUP F)  
DEDAR

#### QUALITÄT / CONTENT

42 % WOLLE / WOOL  
33 % VISKOSE / VISCOSE  
24 % BAUMWOLLE / COTTON  
1 % POLYAMID / POLYAMIDE

#### SCHEUERFESTIGKEIT / RUB RESISTANCE

40.000 MARTINDALE

#### BREITE / WIDTH

1300 MM (51 1/8 INCH)

#### GEWICHT PRO QM / WEIGHT PER SQM

1040 GR

#### PFLEGEANLEITUNG / CARE INSTRUCTIONS



KARAKORUM, CHARCOAL 006



KARAKORUM, ECUME 007

### PATCHWORK

(STOFFGRUPPE F / FABRIC GROUP F)  
DEDAR

#### QUALITÄT / CONTENT

60 % POLYESTER (TREVIRA) /  
POLYESTER (TREVIRA)  
40 % POLYESTER / POLYESTER

#### SCHEUERFESTIGKEIT / RUB RESISTANCE

50.000 MARTINDALE

#### BREITE / WIDTH

1380 MM (54 3/8 INCH)

#### GEWICHT PRO QM / WEIGHT PER SQM

760 GR

#### PFLEGEANLEITUNG / CARE INSTRUCTIONS



PATCHWORK, BLACK 006



## STOFFE / FABRICS

### SPLENDIDO

(STOFFGRUPPE F / FABRIC GROUP F)  
DEDAR

#### QUALITÄT / CONTENT

63 % VISKOSE / VISCOSE  
26 % BAUMWOLLE / COTTON  
11 % SEIDE / SILK  
(PILE:  
85 % BAUMWOLLE / COTTON  
15 % SEIDE / SILK)

SCHEUERFESTIGKEIT / RUB RESISTANCE  
50.000 MARTINDALE

BREITE / WIDTH  
1400 MM (55 1/8 INCH)

RAPPORT (H / B) / REPEAT (H / W)  
845 / 690 MM (33 1/4 / 27 1/8 INCH)

GEWICHT PRO QM / WEIGHT PER SQM  
1022 GR

#### PFLEGEANLEITUNG / CARE INSTRUCTIONS



SPLENDIDO, 003



SPLENDIDO, MALACHITE 031

## STOFFE / FABRICS

### TIGER MOUNTAIN

(STOFFGRUPPE F / FABRIC GROUP F)  
DEDAR

QUALITÄT / CONTENT  
63 % VISKOSE / VISCOSE  
37 % BAUMWOLLE / COTTON

SCHEUERFESTIGKEIT / RUB RESISTANCE  
40.000 MARTINDALE

BREITE / WIDTH  
1380 MM (54 3/8 INCH)

RAPPORT (H / B) / REPEAT (H / W)  
845 / 690 MM (33 1/4 / 27 1/8 INCH)

GEWICHT PRO QM / WEIGHT PER SQM  
720 GR

PFLEGEANLEITUNG / CARE INSTRUCTIONS



TIGER MOUNTAIN, GRAPHITE 001



TIGER MOUNTAIN, FAUVE 002

### TIGER BEAT

(STOFFGRUPPE F / FABRIC GROUP F)  
DEDAR

QUALITÄT / CONTENT  
52 % VISKOSE / VISCOSE  
35 % BAUMWOLLE / COTTON  
52 % POLYESTER / POLYESTER

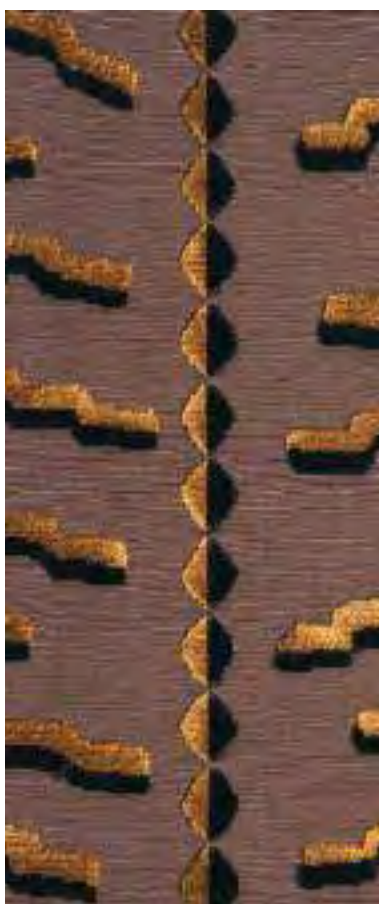
SCHEUERFESTIGKEIT / RUB RESISTANCE  
30.000 MARTINDALE

1350 MM (53 1/8 INCH)

RAPPORT (H / B) / REPEAT (H / W)  
640 / 675 MM (25 1/4 / 26 5/8 INCH)

GEWICHT PRO QM / WEIGHT PER SQM  
764,5 GR

PFLEGEANLEITUNG / CARE INSTRUCTIONS



TIGER BEAT, FAUVE 001



TIGER BEAT, PAPAYA 004



## STOFFE / FABRICS

### ELECTRIC DREAMS

(STOFFGRUPPE G / FABRIC GROUP G)  
DEDAR

QUALITÄT / CONTENT  
64 % POLYESTER / POLYESTER  
23 % BAUMWOLLE / COTTON  
11 % ACETAT / ACETATE  
64 % METALLIC POLYESTER/  
METALLIC POLYESTER

SCHEUERFESTIGKEIT / RUB RESISTANCE  
10.000 MARTINDALE

BREITE / WIDTH  
1500 MM (59 INCH)

RAPPORT (H / B) / REPEAT (H / W)  
1100 / 1480 MM (43 1/4 / 58 1/4 INCH)

GEWICHT PRO QM / WEIGHT PER SQM  
418 GR

PFLEGEANLEITUNG / CARE INSTRUCTIONS



ELECTRIC DREAMS, MATIN BLEUTÉ 003

### SCARAMOUCHE

(STOFFGRUPPE G / FABRIC GROUP G)  
DEDAR

QUALITÄT / CONTENT  
77 % POLYESTER / POLYESTER  
18 % SEIDE / SILK  
5 % METALLIC POLYESTER /  
METALLIC POLYESTER

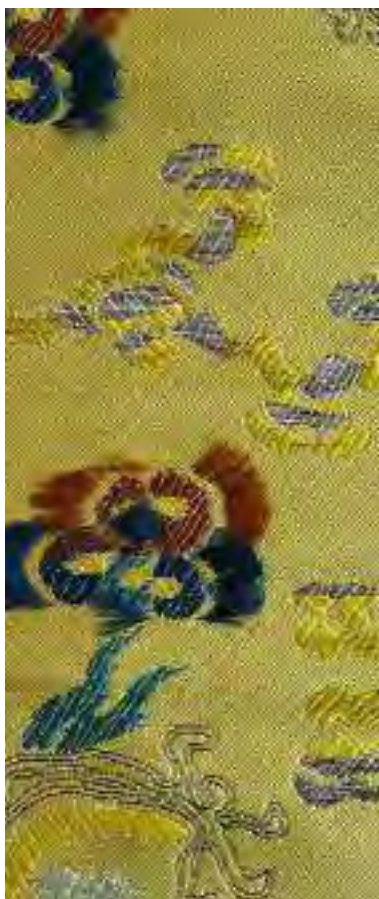
SCHEUERFESTIGKEIT / RUB RESISTANCE  
10.000 MARTINDALE

BREITE / WIDTH  
1450 MM (57 1/8 INCH)

RAPPORT (H / B) / REPEAT (H / W)  
990 / 720 MM (39 / 28 3/8 INCH)

GEWICHT PRO QM / WEIGHT PER SQM  
350 GR

PFLEGEANLEITUNG / CARE INSTRUCTIONS



SCARAMOUCHE,  
SUMMER FARANDOLE 001



SCARAMOUCHE, FROZEN WINTER 004

**STOFFE / FABRICS**

**AMOR LIBRE**

(STOFFGRUPPE E / FABRIC GROUP E)  
DEDAR

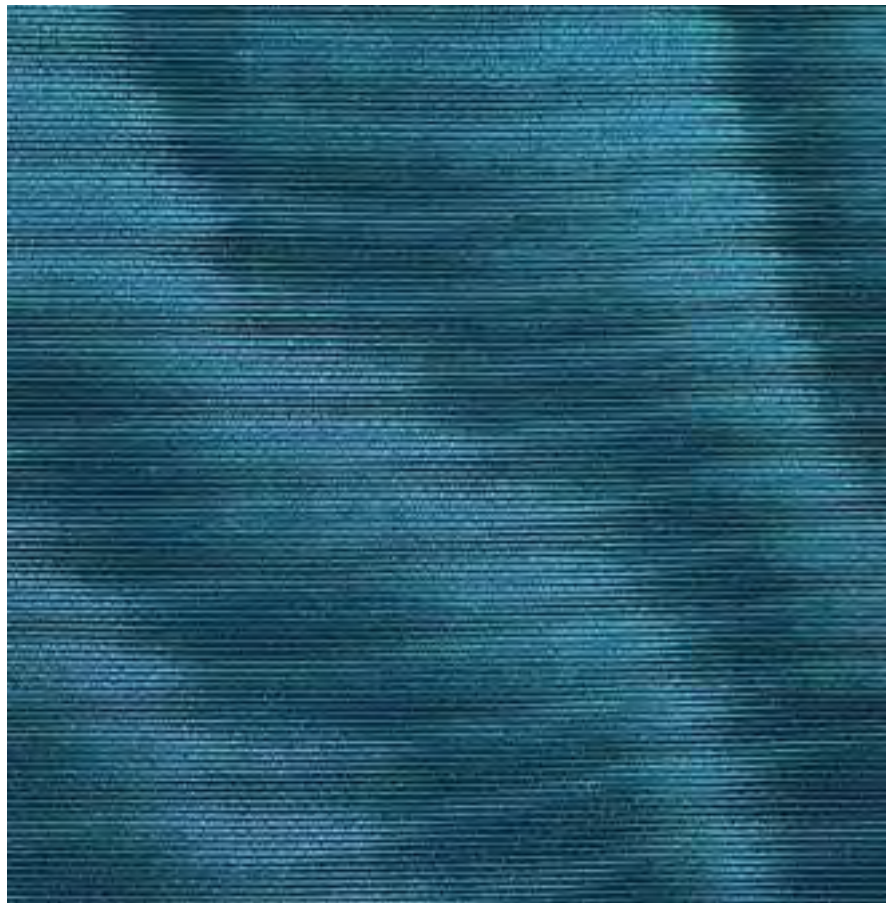
QUALITÄT / CONTENT  
65 % BAUMWOLLE / COTTON  
35 % VISKOSE / VISCOSE

SCHEUERFESTIGKEIT / RUB RESISTANCE  
12.000 MARTINDALE

BREITE / WIDTH  
1500 MM (59 INCH)

GEWICHT PRO QM / WEIGHT PER SQM  
360 GR

PFLEGEANLEITUNG / CARE INSTRUCTIONS



AMOR LIBRE, MALACHITE 031



AMOR LIBRE, CARDINALE 004



AMOR LIBRE, MALACHITE 031



## STOFFE / FABRICS

### KEIGA

(STOFFGRUPPE D / FABRIC GROUP D)  
SAHCO

QUALITÄT / CONTENT  
38 % SCHURWOLLE / NEWWOOL  
37 % VISKOSE / VISCOSE  
16 % LEINEN / LINEN  
9 % NYLON / NYLON

SCHEUERFESTIGKEIT / RUB RESISTANCE  
50.000 MARTINDALE

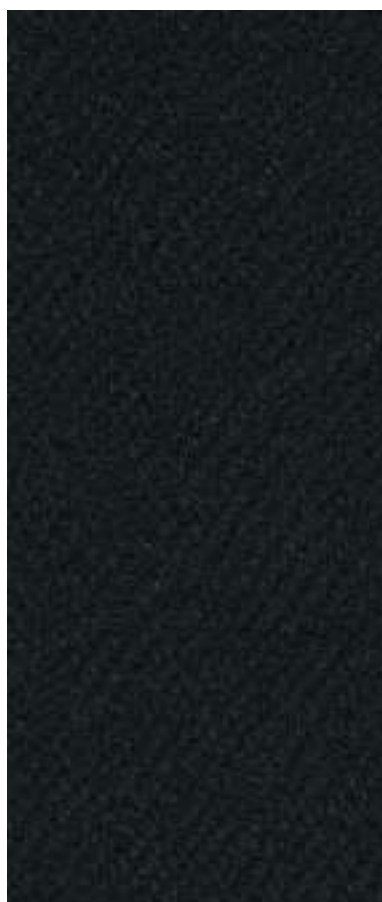
BREITE / WIDTH  
1400 MM (55 1/8 INCH)

GEWICHT PRO QM / WEIGHT PER SQM  
740 GR

PFLEGEANLEITUNG / CARE INSTRUCTIONS



KEIGA, COFFEE 032



KEIGA, BLACK 0192



KEIGA, IVORY 0222

**STOFFE / FABRICS**

**TABLU**

(STOFFGRUPPE F / FABRIC GROUP F)  
SAHCO

QUALITÄT / CONTENT  
67 % SCHURWOLLE / NEWWOOL  
12 % VISKOSE / VISCOSE  
12 % LEINEN / LINEN  
6 % POLYESTER / POLYESTER  
3 % NYLON / NYLON

SCHEUERFESTIGKEIT / RUB RESISTANCE  
50.000 MARTINDALE

BREITE / WIDTH  
1400 MM (55 1/8 INCH)

GEWICHT PRO QM / WEIGHT PER SQM  
1080 GR

PFLEGEANLEITUNG / CARE INSTRUCTIONS



TABLU, BEIGE 0232



TABLU, GREY 0182



TABLU, BLACK/WHITE 0152



TABLU, BLACK/WHITE 0142



TABLU, CHOCOLATE 0392



TABLU, POPPY 0572



## STOFFE / FABRICS

### SATORA

(STOFFGRUPPE E / FABRIC GROUP E)  
SAHCO

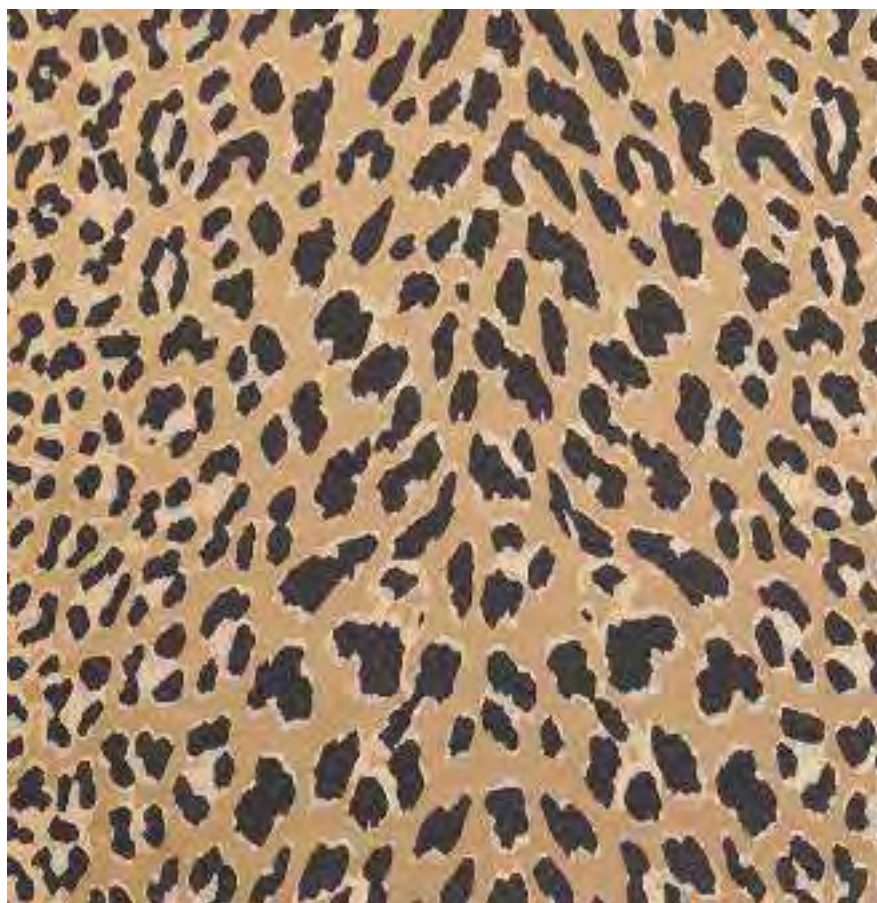
QUALITÄT / CONTENT  
76 % RECYCELTES POLYESTER FR /  
RECYCLED POLYESTER FR  
24 % NYLON / NYLON

SCHEUERFESTIGKEIT / RUB RESISTANCE  
25.000 MARTINDALE

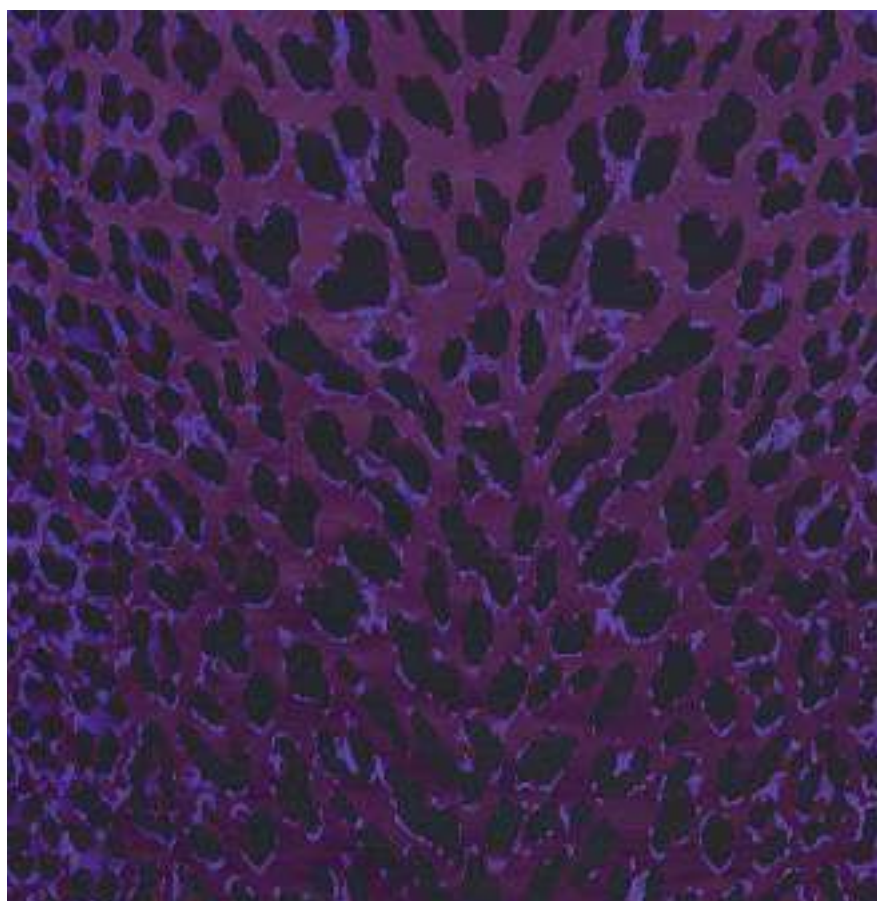
BREITE / WIDTH  
1400 MM (55 1/8 INCH)

GEWICHT PRO QM / WEIGHT PER SQM  
430 GR

PFLEGEANLEITUNG / CARE INSTRUCTIONS



SATORA, GOLD 0342



SATORA, VIOLET 0682



## STOFFE / FABRICS

### BASEL

(STOFFGRUPPE E / FABRIC GROUP E)  
KVADRAT

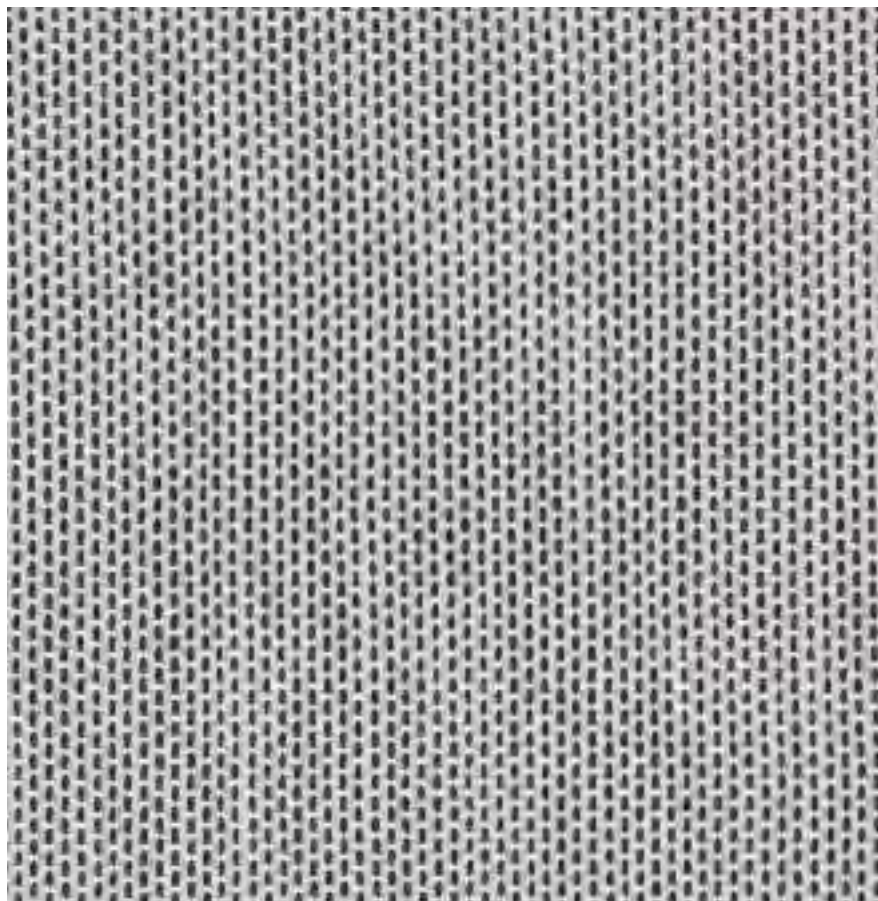
QUALITÄT / CONTENT  
90 % SCHURWOLLE / NEWWOOL  
10 % NYLON / NYLON

SCHEUERFESTIGKEIT / RUB RESISTANCE  
50.000 MARTINDALE

BREITE / WIDTH  
1400 MM (55 1/8 INCH)

GEWICHT PRO QM / WEIGHT PER SQM  
510 GR

PFLEGEANLEITUNG / CARE INSTRUCTIONS



BASEL, IVORY 129



BASEL, BLACK 189



## STOFFE / FABRICS

### HAVANA

(STOFFGRUPPE D / FABRIC GROUP D)  
LIBECO

QUALITÄT / CONTENT  
55 % LEINEN / LINEN  
35 % WOLLE / WOOL  
10 % NYLON / NYLON

SCHEUERFESTIGKEIT / RUB RESISTANCE  
100.000 MARTINDALE

BREITE / WIDTH  
1400 MM (55 1/8 INCH)

GEWICHT PRO QM / WEIGHT PER SQM  
1000 GR

PFLEGEANLEITUNG / CARE INSTRUCTIONS



HAVANA, GREEN 5261

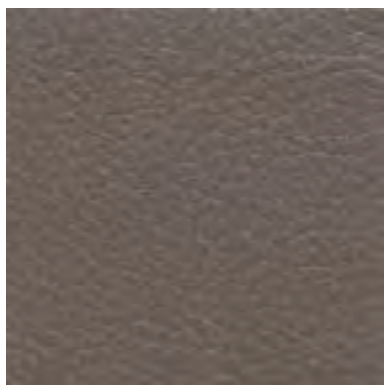


HAVANA, MUD 5260

**LEDER / LEATHER**

**LEDER SELECT (STOFFGRUPPE E / FABRIC GROUP E)**

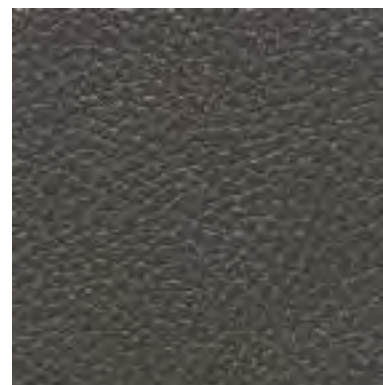
RINDSLEDER, SEMI-ANILIN, PIGMENTIERT, GEPRÄGT, 1,2-1,4 MM / COW HIDE, SEMI ANILINE, PIGMENTED, EMBOSSED, 1.2-1.4 MM



SELECT, PERKAMENT 318



SELECT, STERLING 310



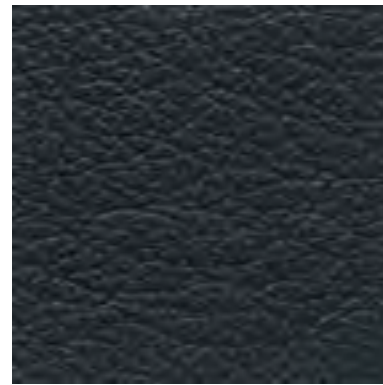
SELECT, SMOKE 231



SELECT, WALNUT 234



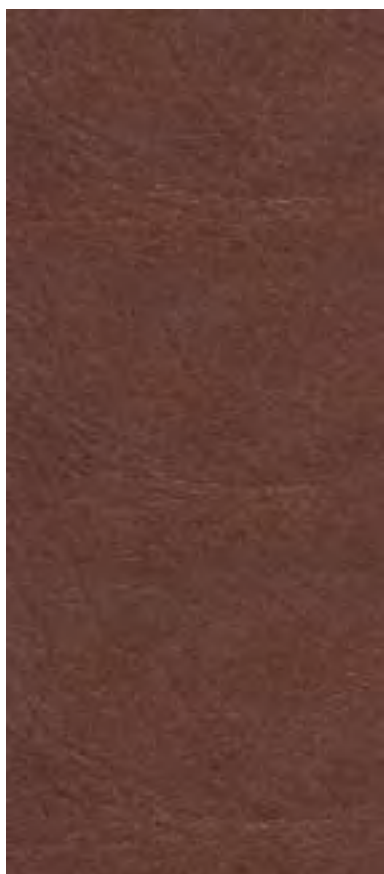
SELECT, ESPRESSO 306



SELECT, BLACK 301

**LEDER RANCHERO (STOFFGRUPPE F / FABRIC GROUP F)**

RINDSLEDER, REIN ANILIN, ANILIN GEFÄRBT, 0,9-1,4 MM / COW HIDE, PURE ANILINE, ANILINE DYED, 0.9-1.4 MM



RANCHERO, NUSS / WALNUT



RANCHERO, BRAUN / BROWN



RANCHERO, SCHWARZ / BLACK



**LEDER / LEATHER**

**LEDER HARNESS**

RINDSLEDER SCHULTER, ANILIN (NATUR) BIS SEMI-ANILIN, 2–2,5 MM / COW HIDE, SHOULDER, ANILINE (NATURAL) TO SEMI-ANILINE, 2–2,5 MM



GURTLER NATUR /  
HARNESS LEATHER NATURAL



GURTLER BRANDY /  
HARNESS LEATHER BRANDY



GURTLER SCHWARZ /  
HARNESS LEATHER BLACK

**LEDER ‚PROTECTED‘ / LEATHER ‚PROTECTED‘**  
WASSERABWEISEND / WATER-RESISTANT



PROTECTED, ECRU 4252



PROTECTED, ELEPHANT 42511

Darstellung nicht farbverbindlich / Actual colour may vary slightly